

Objektyp: **Advertising**

Zeitschrift: **Tracés : bulletin technique de la Suisse romande**

Band (Jahr): **134 (2008)**

Heft 22: **Chantiers dans le trafic**

PDF erstellt am: **26.09.2024**

### **Nutzungsbedingungen**

Die ETH-Bibliothek ist Anbieterin der digitalisierten Zeitschriften. Sie besitzt keine Urheberrechte an den Inhalten der Zeitschriften. Die Rechte liegen in der Regel bei den Herausgebern.

Die auf der Plattform e-periodica veröffentlichten Dokumente stehen für nicht-kommerzielle Zwecke in Lehre und Forschung sowie für die private Nutzung frei zur Verfügung. Einzelne Dateien oder Ausdrucke aus diesem Angebot können zusammen mit diesen Nutzungsbedingungen und den korrekten Herkunftsbezeichnungen weitergegeben werden.

Das Veröffentlichen von Bildern in Print- und Online-Publikationen ist nur mit vorheriger Genehmigung der Rechteinhaber erlaubt. Die systematische Speicherung von Teilen des elektronischen Angebots auf anderen Servern bedarf ebenfalls des schriftlichen Einverständnisses der Rechteinhaber.

### **Haftungsausschluss**

Alle Angaben erfolgen ohne Gewähr für Vollständigkeit oder Richtigkeit. Es wird keine Haftung übernommen für Schäden durch die Verwendung von Informationen aus diesem Online-Angebot oder durch das Fehlen von Informationen. Dies gilt auch für Inhalte Dritter, die über dieses Angebot zugänglich sind.



## GAIN DE PLACE – MEILLEURE PROTECTION

Selon vos désirs, nous réalisons des **SUPPORTS A VELOS ET DES ABRIS POUR BICYCLETES** d'un concept intelligent avec des solutions pratiques et exigeantes:

**Consultez nos spécialistes pour les éléments translucides.**

REAL AG  
Uttigenstrasse 128, CH-3603 Thun  
Tel. 033 224 01 01, Fax 033 224 01 06  
info@real-ag.ch, www.real-ag.ch

MULTIBAT SA  
CH-1052 Le Mont s. L.  
Tél. 021 652 77 00  
Fax 021 652 77 16

Compétence garantie.



## SERVONS-NOUS DU MOT JUSTE

CLAUDE GROSGURIN

Ed. SEATU, 2006  
(3<sup>ème</sup> édition).

En vente chez *Staempfli Publikationen AG*,  
Wölflistrasse 1,  
cp 8326, 3001 Berne,

Prix: Fr. 29.- + port.  
Tél. 031 300 63 40  
roland.oehrli@staempfli.com

« **Investisseur cherche** à reprendre **bureau d'ingénieurs ou petite société industrielle** ayant des compétences en rapport avec la réalisation d'ouvrages, de travaux publics ou la fourniture d'équipements en rapport avec la construction ou le forage.

S'adresser à : *etude Ruff & Cie SA*, 15 Chemin du Pré de la Blonde, 1253 Vandœuvres, Genève, discrétion assurée ».



Yverdon-les-Bains

### Municipalité

## CONCOURS DE SIGNALÉTIQUE URBAINE POUR LA VILLE D'YVERDON-LES-BAINS – PRÉQUALIFICATION

Description du concours :  
l'objectif du concours est l'analyse, la conception, la planification et le développement d'un concept de signalétique pour la ville d'Yverdon-les-Bains. Il s'agit de créer un système modulaire d'orientation et d'information urbain.

Autorité adjudicatrice :  
commune d'Yverdon-les-Bains.

Procédure :  
sélective en deux phases : préqualification et mandats d'étude parallèles.

Public cible :  
graphistes, ingénieurs, architectes et urbanistes spécialistes en signalétique urbaine.

Etendue du mandat :  
élaboration d'un concept de signalétique urbaine.

Informations complémentaires sur la procédure :  
www.simap.ch, canton de Vaud

Documents d'appel d'offres à demander par courriel à :  
francesco.gilardi@metron.ch

Adresse d'envoi des candidatures pour la préqualification :  
Metron SA, Yverdon – Signalétique, Francesco Gilardi, Stahlrain 2, case postale 480, 5201 Brugg

**Délai de soumission des dossiers de préqualification : 19 décembre 2008, 12 h 00 (le timbre postal ne fait pas foi)**

Yverdon-les-Bains, le 17 novembre 2008



SIG, entreprise autonome de droit public, assure pour tout le canton de Genève l'approvisionnement en eau, gaz naturel, électricité, et énergie thermique. Totalement engagée dans une politique énergétique de développement durable, SIG détient également plusieurs unités de production : deux centrales hydroélectriques, trois centres de pompage d'eau potable, un site industriel assurant le traitement des déchets ménagers et industriels de l'ensemble du canton, et une unité de retraitement des eaux usées. De plus, SIG commercialise et gère un réseau de fibres optiques et de bande passante auprès de différents clients privés et publics. En 2007, grâce à ses 1600 collaborateurs au service de plus de 235 000 clients, SIG a réalisé un chiffre d'affaires d'environ CHF 900 millions.

Pour renforcer son équipe d'ingénieurs et d'architectes, l'Unité Construction de l'Ingénierie de Projets à SIG recherche :

## Un-e ingénieur-e civil-e EPF

ou formation jugée équivalente, en tant que Responsable de projets (H/F).

L'Ingénierie de Projets est une activité qui concentre toutes les ressources métiers pour traiter de projets d'ingénierie. Elle est essentiellement au service des exploitants de SIG représentés dans les pôles Energies et Environnement.

### Objectifs généraux du poste :

Vous serez chargé-e de conduire des projets de construction, modification ou rénovation d'ouvrages techniques appartenant à SIG. A ce titre, vous en assurez la maîtrise d'œuvre depuis les études préalables jusqu'à la mise en service. Selon les cas, vous pourrez également être amené à piloter des études confiées à des mandataires en sous-traitance. Vous participez également à des études de fond et à l'élaboration de plans directeurs techniques.

### Exigences :

Une expérience de 5 ans au moins dans un bureau d'étude est indispensable. Quelques années en entreprise pourraient être un plus. Vous vous exprimez aisément et inspirez la confiance de vos clients. Une bonne capacité rédactionnelle est exigée. Vous êtes capable de déléguer et de prendre la responsabilité d'une petite équipe de projet. Vous maîtrisez parfaitement les outils de bureautique et les logiciels spécifiques au métier d'ingénieur. Une formation complémentaire en management de projet et en physique du bâtiment ainsi que de bonnes connaissances en anglais et en allemand seraient un atout.

Entrée en service : à convenir.

Les candidatures sont à faire parvenir à l'adresse suivante :  
Services Industriels de Genève • Ressources Humaines  
Case postale 2777 • 1211 Genève 2

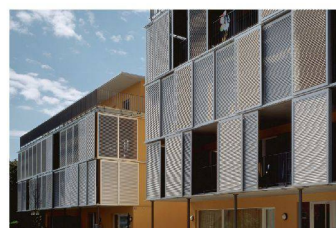
Retrouvez l'ensemble de nos offres sur notre site internet :  
[www.mieuxvivresig.ch](http://www.mieuxvivresig.ch)

### **HAWA - Frontside et Motronic**

Depuis quelques années, la société suisse *Hawa AG* a contribué, avec son système de ferrures coulissantes *HAWA-Frontslide 60/matic*, à la renaissance des volets coulissants. *Hawa* associe maintenant à ce système un entraînement moderne avec commande intégrée, *HAWA-Motronic 230VAC*. Grâce à cet entraînement efficace et simple d'utilisation, les volets coulissants automatiques peuvent, d'un simple appui sur un bouton, être déplacés en douceur et en silence, dans la position souhaitée. Pour permettre le coulisement entièrement automatique des volets de fenêtres, *Hawa* fournit un moteur électrique sans balais, une transmission de grande qualité et une courroie d'entraînement éprouvée. Ces composants forment un système monobloc doté d'une grande longévité et très peu sujet aux pannes.

La commande intégrée rend inutile une boîte de distribution ou des câbles de liaison spéciaux, ce qui facilite considérablement le montage. Toutes les installations électriques ont ainsi un design uniforme. Le système complet *Frontslide 60/matic* et *Motronic 230VAC* est certifié CE. Il peut être raccordé à une commande de domotique centralisée afin de réaliser des installations complexes et de satisfaire aux souhaits des clients les plus exigeants.

*Hawa AG*  
 Ferrures coulissantes  
 Untere Fischbachstrasse 4  
 CH-8932 Mettmenstetten  
[www.hawa.ch](http://www.hawa.ch)



### **Kaldewei - Ellipso Duo Oval**

*Kaldewei* innove en proposant le premier habillage elliptique, autonome, pour baignoire *Ellipso Duo Oval*. Conçu par le bureau *Phoenix Design*, Stuttgart/Tokyo, le support épouse harmonieusement les contours fluides de l'*Ellipso Duo Oval* pour envelopper la baignoire en acier émaillé *Kaldewei* comme une seconde peau. Bien plaqué, l'habillage met encore plus en valeur la forme extérieure elliptique de cette baignoire librement implantable. Grâce à l'impression d'apesanteur suscitée par les arrondis, la baignoire semble flotter légèrement au-dessus du sol. Avec l'*Ellipso Duo Oval*, *Kaldewei* présente une extension innovante de son modèle rectangulaire classique (*Ellipso Duo*) et apporte de nouvelles touches de luxe exclusif dans la salle de bains pour des moments intenses garantis. Disponible dans le généreux

format 190 x 100 cm, la baignoire avec habillage permet un positionnement libre dans la pièce. Deux dossierers identiques disposés en vis-à-vis et dotés d'un moulage souple au niveau des épaules garantissent un bain confortable en position allongée. Des fonctions complémentaires telles que la bonde de vidange centrale et le trop-plein latéral, la profondeur confortable de la baignoire, sans oublier les arrondis purs de son volume, viennent combler les attentes à l'égard d'un bain synonyme de plaisir absolu.

*Franz Kaldewei GmbH & Co. KG*  
 CH-4612 Wangen bei Olten  
[www.kaldewei.com](http://www.kaldewei.com)



### **TULUX - Spin et Mono**

*SPIN* est un élément d'aménagement lumineux convenant à l'architecture contemporaine. Elaborée avec des matériaux nobles - verre acrylique satiné et aluminium poli mat -, cette nouvelle création de la maison *Tulux* séduit par son style puriste.

Sobre et efficace, *SPIN* s'intègre harmonieusement dans les halls de réception, entrées, écoles, salles de séminaire, hôtels et restaurants ainsi que dans les bâtiments administratifs. Il est disponible sous forme de luminaires pendants et de luminaires encastrés pour murs et plafonds, selon des compositions variables.

Autre produit de la maison *TULUX*, *MONO* est un luminaire de sentier robuste et compact, conçu pour un éclairage justement dosé de son alentour. Sa gestion de la lumière

optimale et anti-éblouissante est due à un verre pressé à facettes spécialement conçu à cet effet, qui permet d'éviter toute pollution lumineuse gênante. Confectionné en aluminium anticorrosif et en acier zingué, *MONO* séduit par son design net et sa finition soignée. Il s'intègre harmonieusement dans les zones piétonnières, les parcs et jardins. Deux modèles et des équipements variés sont disponibles.

*TULUX LUMIÈRE SA*  
 En Segrin 1  
 CH-2016 Cortaillod  
[www.tulux.ch](http://www.tulux.ch)



### **Etudier d'un autre point de vue – Investissez au bon endroit**

Nous formons annuellement à Berthoud et à Bienne plus de 800 bachelors et masters en architecture, en technique du bois et en génie civil. Les Ecoles techniques ES Bois Bienne affiliées complètent cette offre de formation unique pour les professionnel-le-s de la branche du bois. Des chercheurs et chercheuses doué-e-s développent en étroite relation avec le marché des projets orientés vers les besoins et veillent au transfert de connaissance entre l'enseignement et la pratique.

La Haute école spécialisée bernoise Architecture, bois et génie civil à Berthoud offre en collaboration avec les formations architecture de la Haute école spécialisée de la Suisse occidentale HES-SO la filière Joint-Master of Architecture.

Le poste suivant à temps partiel ou à temps complet est à repourvoir pour janvier 2009 à Berthoud pour la formation master :

## **Responsable de la filière Joint Master of Architecture avec enseignement en théorie d'architecture**

### Profil

- Diplôme de haute école spécialisée en architecture
- Plusieurs années d'expérience dans l'enseignement au niveau HES et expérience pratique en architecture
- Réseau international
- Très bonnes connaissances en anglais et allemand, français un avantage
- Aptitude à diriger

### Vos tâches

- Diriger la filière Joint Master of Architecture à Berthoud
- Siéger dans le team de direction Joint Master of Architecture HESB/HES-SO
- Diriger des séminaires théoriques en anglais
- Encadrer les étudiant-e-s lors de la thèse master en anglais et en allemand
- Possibilité d'initier et d'exécuter des projets de recherche

Nous vous offrons une activité intéressante et variée dans un environnement animé, une infrastructure moderne ainsi que des possibilités de perfectionnement, engagement selon les directives cantonales.

En cas de questions, n'hésitez pas à contacter Mme Stéphanie Cantalou, Responsable de la division Master, par téléphone +41 34 426 42 46 ou par courriel [stephanie.cantalou@bfh.ch](mailto:stephanie.cantalou@bfh.ch).

Ce poste vous intéresse-t-il ? Alors envoyez votre dossier de candidature complet avec les documents usuels (CV, tâches dans l'enseignement, présentation de la carrière scientifique, liste des publications et le cas échéant documentation sur les prestations architecturales) avec la mention «**responsable de la filière JMA**» jusqu'au **8 décembre 2008 par courrier** à :

Haute école spécialisée bernoise  
Architecture, bois et génie civil  
Human Resources  
Pestalozzistrasse 20  
Case postale 1058  
3401 Berthoud

[www.ahb.bfh.ch](http://www.ahb.bfh.ch)

D'autres places sous: [www.bfh.ch/offene Stellen](http://www.bfh.ch/offene_Stellen) ou [www.be.ch/jobs](http://www.be.ch/jobs)