

Objektyp: **Advertising**

Zeitschrift: **Tracés : bulletin technique de la Suisse romande**

Band (Jahr): **134 (2008)**

Heft 06: **Apprivoiser le Rhône**

PDF erstellt am: **26.09.2024**

### **Nutzungsbedingungen**

Die ETH-Bibliothek ist Anbieterin der digitalisierten Zeitschriften. Sie besitzt keine Urheberrechte an den Inhalten der Zeitschriften. Die Rechte liegen in der Regel bei den Herausgebern. Die auf der Plattform e-periodica veröffentlichten Dokumente stehen für nicht-kommerzielle Zwecke in Lehre und Forschung sowie für die private Nutzung frei zur Verfügung. Einzelne Dateien oder Ausdrucke aus diesem Angebot können zusammen mit diesen Nutzungsbedingungen und den korrekten Herkunftsbezeichnungen weitergegeben werden. Das Veröffentlichen von Bildern in Print- und Online-Publikationen ist nur mit vorheriger Genehmigung der Rechteinhaber erlaubt. Die systematische Speicherung von Teilen des elektronischen Angebots auf anderen Servern bedarf ebenfalls des schriftlichen Einverständnisses der Rechteinhaber.

### **Haftungsausschluss**

Alle Angaben erfolgen ohne Gewähr für Vollständigkeit oder Richtigkeit. Es wird keine Haftung übernommen für Schäden durch die Verwendung von Informationen aus diesem Online-Angebot oder durch das Fehlen von Informationen. Dies gilt auch für Inhalte Dritter, die über dieses Angebot zugänglich sind.



Un sèche-linge si doux qu'il paraît fait pour la soie!

Ce sèche-linge est d'une telle perfection technique qu'il sèche sans problème même la soie et les textiles délicats tels que la laine. Distingué du label A pour la meilleure efficacité énergétique, il berce en douceur vos vêtements les plus précieux, les séchant délicatement d'une brise tiède au lieu de les griller à l'air chaud. Pour un résultat parfait, sans travail manuel pénible.

Vous trouverez encore plus d'informations concernant le LAVATHERM 8050 TW sur [www.aeg.ch](http://www.aeg.ch)

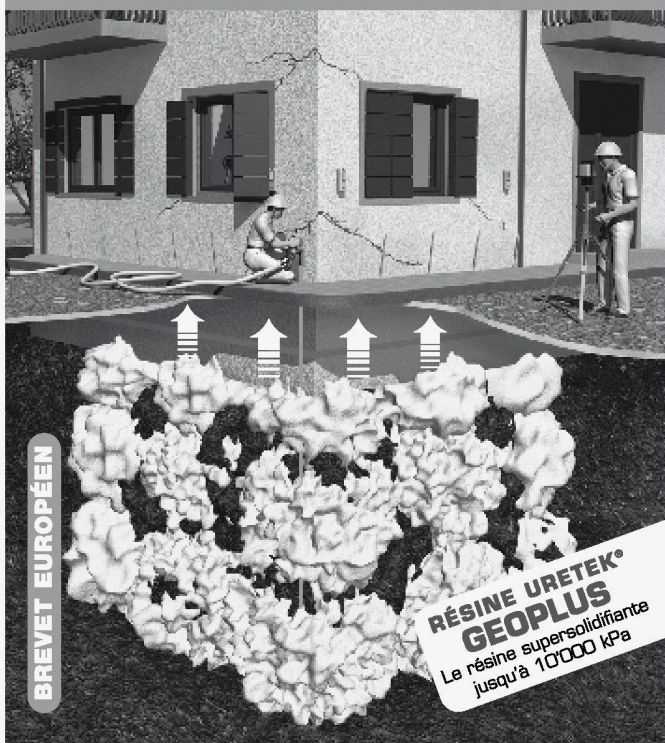
PERFORMANCES ET LIGNES D'EXCEPTION

**AEG**

 **Electrolux**

# FISSURES? TASSEMENTS?

**URETEK DEEP INJECTIONS®:**  
LA SOLUTION AU  
PROBLÈMES DE FONDATIONS



## Compactage de terrain avec URETEK DEEP INJECTIONS®

Les techniciens d'Uretek exécutent plusieurs forages (2 cm de diamètre) à une distance de 0.5 à 1.5 m, directement à travers les fondations. Dans le trou de forage, ils introduisent des petits tubes en cuivre jusqu'à la profondeur d'injection prévue dans le projet. La résine synthétique GEOPLUS est injectée liquide et elle occupe en quelques secondes un volume supérieur de plusieurs fois son initial, elle peut atteindre une pression d'expansion de 10'000 kPa.

On poursuit les injections jusqu'au moment où la construction atteint le soulèvement désiré. Sur la construction sont installés des appareils laser qui permettent de vérifier des mouvements millimétriques et de contrôler la structure à soulever.

## VOS AVANTAGES

- Exécution simple et rapide
- Effet immédiat
- Aucun chantier
- Epargne de temps et d'argent

OFFRE  
GRATUITE

URETEK®

Tél. 041 676 00 80  
Fax 041 676 00 81  
www.uretek.ch  
uretek@uretek.ch

# S O M M A I R E

## 5 ÉDITORIAL

L'effet du temps  
**Jacques Perret**

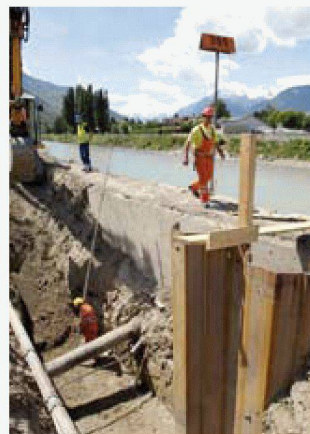
## 7 HYDRAULIQUE

Corriger le Rhône  
**Tony Arborino**  
Propos recueillis par Jacques Perret

MINERVE veille sur le Rhône Alpin  
**Jean-Louis Boillat, Frédéric Jordan  
et Dominique Bérod**

Plan d'aménagement de la troisième  
correction du Rhône  
**Régis Marclay, Ion Iorgulescu  
et Khalid Essyad**

Protéger malgré le changement  
climatique  
**Jean-Pierre Jordan**



## 22 INFORMATIONS SIA

## 24 CONCOURS

## 26 MEMENTO

## 28 PRODUITS NOUVEAUX

## 30 DERNIER MOT

Le geste de Marc-Aurèle  
**Eugène**



Paraît chez le même éditeur: TEC21

n° 14 – 31 mars 2008 / **Spielräume** / Brachen sinnvoll nutzen / Ungehindert spielen / Im Spielplatzfieber

n° 13 – 25 mars 2008 / **Seilbahnen** / Schweben über Portland / Neustart in Innsbruck / Sicher am Seil