

Zeitschrift: Tracés : bulletin technique de la Suisse romande
Herausgeber: Société suisse des ingénieurs et des architectes
Band: 133 (2007)
Heft: 18: Faire patrimoine

Werbung

Nutzungsbedingungen

Die ETH-Bibliothek ist die Anbieterin der digitalisierten Zeitschriften auf E-Periodica. Sie besitzt keine Urheberrechte an den Zeitschriften und ist nicht verantwortlich für deren Inhalte. Die Rechte liegen in der Regel bei den Herausgebern beziehungsweise den externen Rechteinhabern. Das Veröffentlichen von Bildern in Print- und Online-Publikationen sowie auf Social Media-Kanälen oder Webseiten ist nur mit vorheriger Genehmigung der Rechteinhaber erlaubt. [Mehr erfahren](#)

Conditions d'utilisation

L'ETH Library est le fournisseur des revues numérisées. Elle ne détient aucun droit d'auteur sur les revues et n'est pas responsable de leur contenu. En règle générale, les droits sont détenus par les éditeurs ou les détenteurs de droits externes. La reproduction d'images dans des publications imprimées ou en ligne ainsi que sur des canaux de médias sociaux ou des sites web n'est autorisée qu'avec l'accord préalable des détenteurs des droits. [En savoir plus](#)

Terms of use

The ETH Library is the provider of the digitised journals. It does not own any copyrights to the journals and is not responsible for their content. The rights usually lie with the publishers or the external rights holders. Publishing images in print and online publications, as well as on social media channels or websites, is only permitted with the prior consent of the rights holders. [Find out more](#)

Download PDF: 24.02.2026

ETH-Bibliothek Zürich, E-Periodica, <https://www.e-periodica.ch>

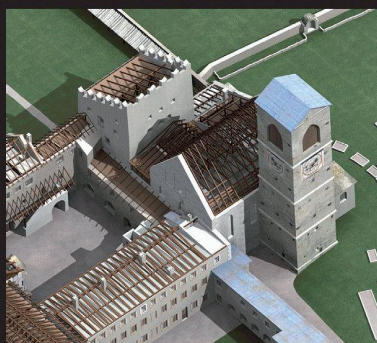
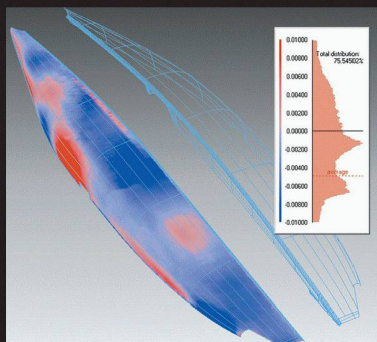
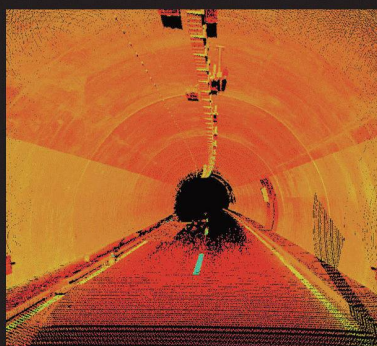
Expert leader dans la mesure 3D.

Précision inégalée, vitesse incroyable
de saisie des données.

Créatique



- **Architecture**
- **Archéologie**
- **Urbanisme**
- **Muséographie**
- **Industrie**
- **Construction navale**
- **Surveillance dynamique d'ouvrages**



Scanners laser ultraperformants

- Leica
- Trimble
- Gom
- Konica Minolta
- Videometric-technology
- **NOUVEAU Faro LS880**
Le plus rapide au monde !

Interfaces facilitées vers les logiciels

- Autocad
- Microstation
- Esri
- 3dsMax
- Alias WaveFront

Puissance logicielle de modélisation 3D

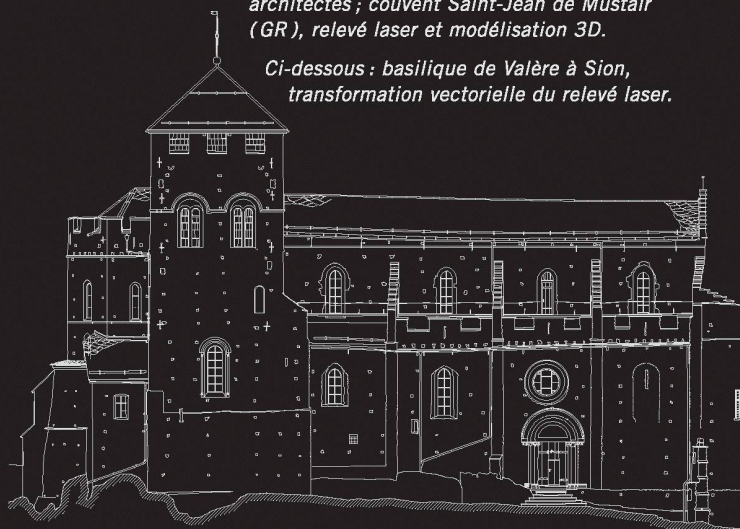
- Trimble Realworks
- Trimble 3d Ipsos
- INUS Rapidform
- Raindrop Geomagic



*Ci-dessus : relevé lasérométrique de la
Collégiale de Neuchâtel et modélisation 3D
en qualité photographique, haute définition.*

*À gauche, de haut en bas : modèle 3D
de la porte d'Auguste à Aoste (I) ; relevé des
tunnels de l'A5 ; numérisation des coques
d'Alinghi et comparaison avec la forme théori-
que issue des programmes de conception des
architectes ; couvent Saint-Jean de Müstair
(GR), relevé laser et modélisation 3D.*

*Ci-dessous : basilique de Valère à Sion,
transformation vectorielle du relevé laser.*



Archéotech SA
Chemin des Croisettes 23
1066 Epalinges / Lausanne
Membre du groupe Archidata

Tél. : +41 (0) 21 657 20 60
Fax : +41 (0) 21 657 20 65
archeotech@archidata.org
www.archeotech.ch

ARCHEOTECH

Explorateurs de points de vue

Messe für Bauen, Renovieren + Wohnen



Lurenova
Bauen Wohnen

4.-7.10.2007 · Allmend LUZERN

300 Aussteller · Do-So: 10-18 Uhr · www.bauen-wohnen.ch



SOFRAYER^{SA}
La technologie du verre

SOFRAYER S.A
CH-1754 Avry - Rosé

Tél. ++41 (0) 26 470 45 10
Fax: ++41 (0) 26 470 21 57

E-mail office@sofraver.ch
www.sofraver.ch

