

Zeitschrift: Tracés : bulletin technique de la Suisse romande
Herausgeber: Société suisse des ingénieurs et des architectes
Band: 133 (2007)
Heft: 17: Technologie du bois

Sonstiges

Nutzungsbedingungen

Die ETH-Bibliothek ist die Anbieterin der digitalisierten Zeitschriften auf E-Periodica. Sie besitzt keine Urheberrechte an den Zeitschriften und ist nicht verantwortlich für deren Inhalte. Die Rechte liegen in der Regel bei den Herausgebern beziehungsweise den externen Rechteinhabern. Das Veröffentlichen von Bildern in Print- und Online-Publikationen sowie auf Social Media-Kanälen oder Webseiten ist nur mit vorheriger Genehmigung der Rechteinhaber erlaubt. [Mehr erfahren](#)

Conditions d'utilisation

L'ETH Library est le fournisseur des revues numérisées. Elle ne détient aucun droit d'auteur sur les revues et n'est pas responsable de leur contenu. En règle générale, les droits sont détenus par les éditeurs ou les détenteurs de droits externes. La reproduction d'images dans des publications imprimées ou en ligne ainsi que sur des canaux de médias sociaux ou des sites web n'est autorisée qu'avec l'accord préalable des détenteurs des droits. [En savoir plus](#)

Terms of use

The ETH Library is the provider of the digitised journals. It does not own any copyrights to the journals and is not responsible for their content. The rights usually lie with the publishers or the external rights holders. Publishing images in print and online publications, as well as on social media channels or websites, is only permitted with the prior consent of the rights holders. [Find out more](#)

Download PDF: 10.01.2026

ETH-Bibliothek Zürich, E-Periodica, <https://www.e-periodica.ch>

Sujet ou titre	Date	Lieu	Organisateur ou renseignements
France-culture – « Métropolitains »	Tous les mercredis de 19h30 à 20h30	FM 96.7	Emission hebdomadaire sur l'architecture et la ville, animée par François Chaslin
Les plates-formes Ecoparc	Tous les derniers jeudis du mois	Neuchâtel, Centre Ecoparc	Centre Ecoparc, Espace de l'Europe 3a, CH – 2002 Neuchâtel, <www.ecoparc.ch>
Exposition – « Forêts / Jörg Brockmann »	22 juin au 14 septembre 2007	Genève, galerie etc (sur rendez-vous uniquement)	Galerie etc, 5 Rue du Clos, CH – 1207 Genève, galerie@architectures-etc.ch
Exposition – « 150 films, Avant/Après, architectures au fil du temps »	21 mars au 16 septembre 2007	Paris, Cité de l'architecture Palais de Chaillot	Cité de l'architecture, Av. Prés. Wilson 45, Paris 16 ^e , <www.citechaillot.fr>
Exposition – « Kaléidoscope bois, le bois dans tous ses états »	23 août au 16 septembre 2007	Lausanne, f'ar	F'ar, Avenue Villamont 4, CH – 1004 Lausanne, coordination@archi-far.ch, <www.archi-far.ch>
Exposition – « Alfredo Jaar – La politique des images »	1 ^{er} juin au 23 septembre 2007	Lausanne, Musée cantonal des Beaux-Arts	Musée cantonal des Beaux-Arts, CH – 1014 Lausanne, info.beaux-arts@vd.ch, <www.beaux-arts.vd.ch>
3 ^e Triennale d'Oslo 2007 – « La culture du risque »	27 septembre au 5 octobre 2007	Oslo (NO)	National Association of Norwegian Architects, <www.oslotriennale.no>
Exposition – « Projets de Master, sections GC et SIE EPFL »	3 au 6 octobre 2007	Lausanne, EPFL, Salle CO	EPFL-ENAC-GC-SIE, CH – 1015 Lausanne, gabrielle.mueller@epfl.ch
Exposition – « Gaza, à la croisée des civilisations »	Jusqu'au 7 octobre 2007	Genève, Musée d'Art et d'Histoire	MAH, 2 Rue Ch. Galland, CH – 1205 Genève, <www.mah.ville-ge.ch/publics>
Exposition – « Cyprien Gaillard, Homes & Graves & Gardens »	15 juillet au 28 octobre 2007	Vassivière-en-Limousin	CIAP, F – 87120 Ile de Vassivière, <www.ciapiledevassivieres.com>
52 ^e Biennale d'Art de Venise – « Pensa con i sensi, senti con la mente »	10 juin au 21 novembre 2007	Venise	<www.labiennale.org>
Exposition – « Archizoom Associati 1966-1974, de la vague pop à la surface neutre »	20 septembre au 30 novembre 2007	Lausanne, EPFL, SG	EPFL-ENAC-IA, Laboratoire de théorie et d'histoire, CH – 1015 Lausanne, <http://enac.epfl.ch/page60199.html>
Exposition – « Côté jardins »	15 juin 2007 au 31 mai 2008	Nyon, Musée romain	Musée romain, Rue Maupertuis, CH – 1260 Nyon, musee.romain@nyon.ch, <www.mrn.ch>
Journée technique 2007 – « Lebenszykluskosten von Bauten und Anlagen »	6 septembre 2007 10h00	Bâle, Foire	Swissengineering, Weinbergstr. 41, CH – 8006 Zurich, info@swissengineering.ch, <www.tag-der-technik>
Séminaire – « Valorisation des produits forestiers non ligneux »	6 septembre 2007 dès 9h	Posieux, Institut agricole de Grangeneuve	Institut agricole de Grangeneuve, CH – 1725 Posieux, iag@fr.ch, tél. 026 305 55 00
Journées suisses du patrimoine 07 – « Le bois a-t-il sa place en ville ? »	8 septembre 2007 14h00	Lausanne, f'ar	F'ar, Avenue Villamont 4, CH – 1004 Lausanne, coordination@archi-far.ch, <www.archi-far.ch>
Journées suisses du patrimoine 07 – « Nos forêts s'invitent chez nous ! »	9 septembre 2007 16h00	Lausanne, f'ar	F'ar, Avenue Villamont 4, CH – 1004 Lausanne, coordination@archi-far.ch, <www.archi-far.ch>
Journées suisses du patrimoine 07 – « Holz/Le bois/Il legno »	8 et 9 septembre 2007	Suisse	NIKE, Moserstrasse 52, cp 517, CH – 3000 Berne 25, <venezvisiter.ch>
Colloque – « La via della Pietra »	13 au 15 septembre 2007	Biasca	info@regionetrevalli.ch, <www.regionetrevalli.ch/viadellapietra.htm>
Salon CADexpo 07 – « CAO/FAO/PDM pour la mécanique et le bâtiment »	1 et 2 octobre 2007	Lausanne, Hôtel Mövenpick	Entrée libre, inscription obligatoire, <www.cadexpo.ch>
Séminaire SIA – « La sismique dans le bâtiment »	27 septembre 2007	Neuchâtel, Hôtel DuPeyrou	SIA Neuchâtel, cp 3115, CH – 2001 Neuchâtel, info@siane.ch
Salon – « Lurenova, Bauen + Wohnen »	4 au 7 octobre 2007	Lucerne, Allmend	ZT Fachmessen AG, cp 56, CH – 5413 Birnenstorf, <www.bauen-wohnen.ch>
Leçon d'honneur du Prof. Claude Morel	25 octobre 2007 17h15	Lausanne, EPFL, Auditoire SG1	EPFL-ENAC-SAR-GE, CH – 1015 Lausanne, gabrielle.mueller@epfl.ch
Les rendez-vous du DD – « Assainissement du gymnase d'Yverdon-les-bains »	25 octobre 2007 10h00	Lausanne, DINF, Salle 001	dominique.mottaz@vd.ch, <www.vd.ch/dinf>
Journées du logement 2007	31 octobre au 8 novembre 2007	Granges	Office fédéral du logement, <www.grenchnerwohntage.ch>
Salon – « Batimat »	5 au 10 novembre 2007	Paris, Porte de Versailles	Promosalons, General Wille-Str. 15, CH – 8002 Zurich, <www.promosalons.com>

Franke Technique de Cuisine SA - Eisinger Swiss, nouvelle version en verre

Avec sa marque exclusive *Eisinger Swiss*, *Franke Technique de Cuisine SA* complète sa gamme avec trois éviers en verre à encastrer, disponibles dans différentes combinaisons de bassin.

Dans le monde entier, le verre fait partie des matériaux de construction les plus importants de l'architecture moderne. Le département de design de *Eisinger Swiss* a su tirer profit de cet élément et a ainsi développé au sein de la gamme *Pure-Line* trois nouveaux éviers à encastrer.

Tout comme l'acier inox, le verre est un matériau qui convient particulièrement bien aux cuisines. Il est hygiénique, facile à nettoyer et n'absorbe pas les odeurs. Les éviers en verre à encastrer signés *Eisinger Swiss* sont tous fabriqués en verre de sécurité, et donc dotés d'une capacité

de résistance accrue. Le modèle *PUV 611* est disponible avec un grand bassin individuel, le *PUV 620* avec deux grands bassins et le *PUV 651* avec un petit et un grand bassin. Les nouveaux éviers en verre disposent également de nombreux et judicieux accessoires, atout qui caractérise tous les éviers de *Eisinger Swiss*.

*Franke Technique
de Cuisine SA
CH - 4663 Aarburg
<www.eisinger-swiss.ch>*

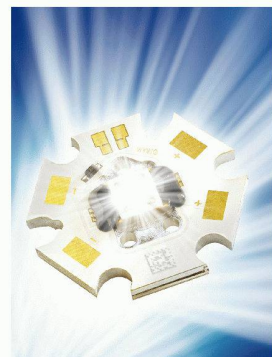


OSRAM - LED blanc chaud pour l'éclairage général

La diode électroluminescente *Ostar* ultraperformante produit en blanc chaud un effet de couleur extrêmement agréable et offre aux habitations une atmosphère de bien-être. Elle est composée de six chips et, facultativement, d'une lentille correspondante. La luminosité produite par la *LED* de grande puissance de 2x2 cm avec lentille est de 410 lumens à 2700 Kelvin, de 460 lm à 3000 K et de 520 lm à 4200 K. Ceci chaque fois en courant continu de 700 mA. La puissance est de 15 W. La *LED Ostar* atteint ainsi le niveau de la lampe halogène et peut également servir comme lampe de lecture. Mais l'utilisation d'une *LED* ultra-puissante n'est pas toujours adaptée: *Osram* offre des *LED* de différentes catégories de puissance. En plus du choix de la luminance, la dimension et le design de la lampe jouent également

un grand rôle. Mesurant 3,4x3,4 mm, les *Power Top LED* sont beaucoup plus petites que les modèles *Ostar* et produisent une luminosité plus tempérée. Elles consomment cependant moins de courant (30 mA) et coûtent moins cher. La lumière plus tempérée les prédestine à l'éclairage décoratif - une nuit parsemée d'étoiles - et à l'éclairage de contour, d'effet ou de bords d'escaliers.

*OSRAM SA
Case postale
CH - 8401 Winterthur
<www.osram.ch>*



FELLER - Beaux, sûrs et confortables : les détecteurs de mouvement *pirios*

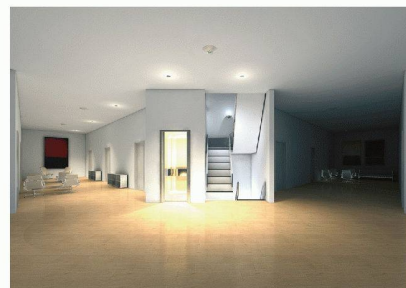
Le confort augmente et la sécurité s'accroît. Seule la consommation d'énergie baisse : la famille *pirios* de *FELLER* suit au plus près les préoccupations actuelles. Utilisés comme détecteurs de mouvement, les appareils *pirios* conviennent à la commande automatique d'éclairage et de climatisation dans des locaux brièvement utilisés tels que les entrées, corridors, zones de passage, cages d'escalier ou garages. Dans les bureaux ou les locaux de réunion, où il n'y a que peu de mouvement (personnes assises), on utilise des détecteurs de présence *pirios*.

Avec *pirios*, le spécialiste dispose de variantes de réglage et d'interconnexion qui lui permettent de répondre facilement aux habitudes d'utilisation. Où que l'on se rende, le tapis de lumière se déroule devant soi comme par magie.

Mais on peut également intervenir manuellement au moyen de poussoirs normaux. Le système *pirios* existe en application individuelle (*MASTER*) ou en interconnexion avec plusieurs appareils (*SLAVE*).

Les détecteurs *pirios* sont de plus esthétiques et discrets. Ils sont disponibles en exécution de plafond, ronde et carrée, et en exécution murale (*EDIZIOdue*).

*FELLER AG
Case postale
CH - 8810 Horgen
<www.feller.ch>*



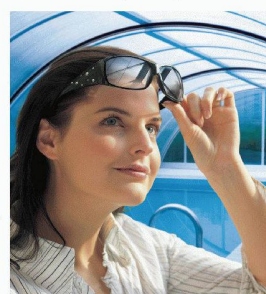
Bayer Sheet – Plaques alvéolaires Makrolon® économisatrices d'énergie

Bayer Sheet Europe propose la gamme *i-LINE*, des matériaux de construction transparents et translucides économisateurs d'énergie de haute qualité. L'une des dernières innovations en la matière est la plaque alvéolaire à quatre parois *Makrolon® multi UV 4/8-6* de 8 mm d'épaisseur. Grâce à un coefficient de transmission thermique de 2,76 W/m²K, il est possible de réaliser une économie d'énergie de 25% par rapport aux plaques standard. Son faible poids surfacique permet la réalisation de projets de grande envergure sur des structures porteuses légères. Grâce à son aptitude au formage à froid, elle convient pour la réalisation de dômes et de voûtes. Sa structure en Y et la largeur de ses alvéoles (6 mm) lui confèrent une capacité de charge et une résistance exceptionnelle aux contraintes physiques comme la

grêle ou la neige. Sa bonne résistance au feu vient compléter l'éventail des caractéristiques exceptionnelles de ce matériau.

Par l'adjonction de couches fonctionnelles spécifiques, la plaque alvéolaire *Makrolon® multi UV 4/8-6* peut aussi s'adapter, soit pour éviter une perte de chaleur, soit pour protéger contre un rayonnement solaire excessif.

Bayer Sheet Europe N.V.
Wakkensesteenweg 47
B - 8700 Tielt
<www.bayersheeteurope.com>



Gétaz Romang – Robinetteries avec design italien ou hollandais

Le distributeur *Gétaz Romang* présente les nouvelles lignes de robinetterie *Profumi*, *Visioni* et *Suoni* de *Piralla*. Dotées de la technologie *HEGO Waterdesign*, *Suoni* et *Profumi* permettent à l'eau de jaillir verticalement et dans l'axe de la cartouche du mitigeur tout en régulant la température et le débit.

Avec ses lignes architecturales sobres et élancées, *Visioni* vient aussi enrichir la gamme *HEGO* par des formes nettes, des coupes précises et une asymétrie caractéristique entre le levier de commande et le bec verseur.

Dessinée par le designer hollandais Piet Billekens, la ligne *Cube* vient enrichir la série *Plus* de *Nobili*. *Cube* est aussi le reflet d'une révolution technologique, avec un système qui permet l'arrivée de l'eau, le mélange, la régulation du flux

et la sortie sous le même axe. Cette caractéristique a permis la réduction des dimensions externes du produit, pour une robinetterie qui va à l'essentiel. Il en va de même pour la robinetterie *Liquid*, dessinée par Rodolfo Dordoni en collaboration avec Gordon Guillaumier.

Gétaz Romang
Z.I. Sud
Chemin du Vallon 23
CH - 1030 Bussigny
<www.getaz-romang.ch>



Solarlux – Nouvelle toitures de terrasse SDL-Atrium

Pour la nouvelle toiture de terrasse *SDL-Atrium*, *Solarlux* a développé des profilés aluminium spéciaux et fins. Des renforcements d'acier dans les traverses, la gouttière et les étauons permettent une construction de toiture de grande taille, avec ou sans avant-toit. Le haut degré de préfabrication et la fixation murale en une pièce permettent un montage facile et bon marché.

En plus de sa technique très élaborée, le *SDL-Atrium* offre une caractéristique typique de la maison *Solarlux*: le design complet. Des profils étroits et arrondis, des éléments discrets comme la gouttière, le chevron et l'étauon et l'utilisation maximalisée du verre garantissent une optique élégante et transparente. D'autres accents sont mis sur la pièce de fonte pour la fixation au mur, le chevron ou la

gouttière en aluminium. Les profilés d'aluminium sont traités à la poudre, ce qui permet un entretien minimal. Pour l'éclairage de la terrasse, luminaires et transformateurs sont encastrés dans le profilé.

Pour assurer une protection contre les influences climatiques, la toiture de terrasse *SDL-Atrium* peut être adaptée en jardin d'hiver.

SOLARLUX Schweiz AG
Industriestrasse 34C
CH - 4415 Lausen
<www.solarlux.ch>



DERNIER MOT

Dans cette page, nous offrons, à un ou plusieurs auteurs, le dernier mot: réaction d'humeur, arguments pour un débat, carte postale ou courrier de lecteurs. L'écrivain Eugène en est l'invité régulier.

Le monde en chiffres

Partant du principe que les chiffres parlent beaucoup mieux du monde que de longs commentaires, voici le monde tel qu'il se présente aujourd'hui.

- Grues: selon certaines estimations, plus de la moitié des grues en activité dans le monde sont dressées en Chine.
- Animaux: le centre de réception animalier de l'aéroport de Heathrow accueille chaque année 35 millions de poissons, 6 000 chiens, 5 000 chats, une dizaine de grands fauves et 600 000 reptiles, dont quelques crocodiles.
- Nudité: en mai dernier, le photographe Spencer Tunick a réuni 18 000 participants en tenue d'Eve et d'Adam sur la place Zocalo, à Mexico. C'est la troisième plus grande place du monde et c'est surtout un des pays les plus catholiques...
- Accidents: près de 16 500 personnes sont mortes dans des accidents de la route entre janvier et août 2007, en Russie. Je me souviens qu'il y a quelques années, je suis monté dans un taxi moscovite. J'ai attaché ma ceinture de sécurité, par réflexe. Le chauffeur m'a regardé d'un air contrarié et m'a expliqué qu'ici personne n'attachait sa ceinture. « Si quelqu'un le fait, m'a-t-il résumé, la police va trouver ça si bizarre qu'on va se faire arrêter... » Je l'ai donc enlevée pour rouler en toute (in)sécurité. Blague à part, le chiffre de 16 500 tués est monstrueux. A titre de comparaison, on estime à 25 000 le nombre de soldats et d'officiers russes morts durant les deux guerres en Tchétchénie.
- Stress: un conducteur s'est fait flasher trois fois en l'espace de vingt minutes, alors qu'il cherchait une place de parc, en zone limitée à 20 km/h, à Bâle. La première fois, il a dépassé la limite de 8 km/h, la deuxième fois de 10 km/h et la troisième, furax, il roulait carrément à 40 km/h à la recherche de cette p... de place de parking!
- J'ai rédigé cette chronique en 37 minutes et je suis payé 400 francs. Du coup, mon salaire horaire avoisine celui de Daniel Vasella, le PDG de Novartis. Hélas, moi, ça ne dure que 37 minutes, mais lui toute l'année.

Voilà. Vous savez maintenant dans quel monde vous vivez.

Eugène

