

Zeitschrift: Tracés : bulletin technique de la Suisse romande
Herausgeber: Société suisse des ingénieurs et des architectes
Band: 133 (2007)
Heft: 15-16: Géotypes

Werbung

Nutzungsbedingungen

Die ETH-Bibliothek ist die Anbieterin der digitalisierten Zeitschriften auf E-Periodica. Sie besitzt keine Urheberrechte an den Zeitschriften und ist nicht verantwortlich für deren Inhalte. Die Rechte liegen in der Regel bei den Herausgebern beziehungsweise den externen Rechteinhabern. Das Veröffentlichen von Bildern in Print- und Online-Publikationen sowie auf Social Media-Kanälen oder Webseiten ist nur mit vorheriger Genehmigung der Rechteinhaber erlaubt. [Mehr erfahren](#)

Conditions d'utilisation

L'ETH Library est le fournisseur des revues numérisées. Elle ne détient aucun droit d'auteur sur les revues et n'est pas responsable de leur contenu. En règle générale, les droits sont détenus par les éditeurs ou les détenteurs de droits externes. La reproduction d'images dans des publications imprimées ou en ligne ainsi que sur des canaux de médias sociaux ou des sites web n'est autorisée qu'avec l'accord préalable des détenteurs des droits. [En savoir plus](#)

Terms of use

The ETH Library is the provider of the digitised journals. It does not own any copyrights to the journals and is not responsible for their content. The rights usually lie with the publishers or the external rights holders. Publishing images in print and online publications, as well as on social media channels or websites, is only permitted with the prior consent of the rights holders. [Find out more](#)

Download PDF: 13.01.2026

ETH-Bibliothek Zürich, E-Periodica, <https://www.e-periodica.ch>

F. J. Aschwenden SA – Systèmes ORSO

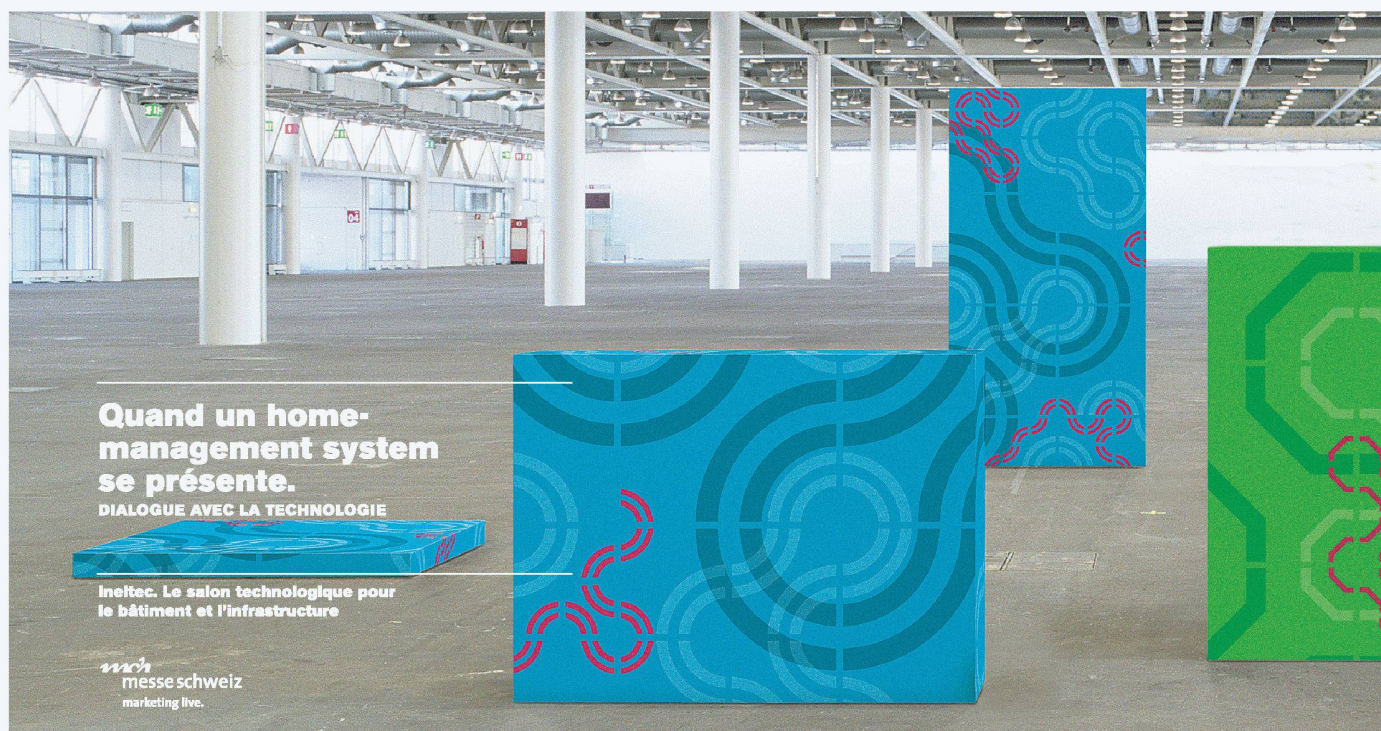
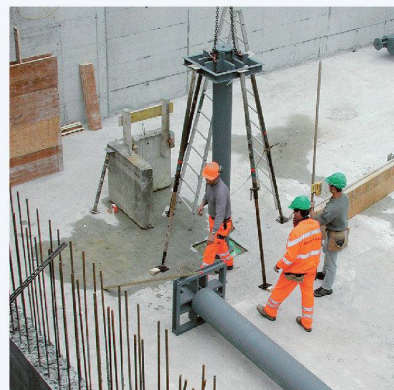
Avec les colonnes en béton armé *ORSO-B* et les colonnes mixtes acier-béton *ORSO-V*, F.J. Aschwenden propose un vaste assortiment de colonnes de haute qualité préfabriquées industriellement, qui répondent aux plus hautes exigences statique et esthétique. De plus, l'entreprise met à disposition un logiciel de calcul axé sur la pratique, qui permet d'élaborer efficacement des projets. Le modèle de calcul est validé par de nombreux essais de charge statique effectués à l'EMPA et à l'EPF de Lausanne.

Conforme aux normes SIA, le nouveau logiciel *ORSO-B* et *ORSO-V* tient compte non seulement du dimensionnement des sections optimales et de l'inclusion des plaques de base et de tête, des éléments de transmission des charges, des moments causals ou des forces horizontales (choc), mais également des différentes conditions d'appui.

Le calcul statique est réalisé après une seule saisie des

données. Les valeurs d'entrée ou résultats pour documents de commande sont sortis avec une compilation claire de tous les articles pour chaque élément d'ouvrage et une statistique détaillée sur les vérifications de la sécurité structurale. Toutes les autres opérations, de la demande d'offre au plan de pose, en passant par le texte de soumission et la liste de commande, peuvent être effectuées sans frais supplémentaires.

F. J. Aschwenden SA
Grenzstrasse 24_
CH - 3250 Lyss
<www.aschwenden.com>



Quand un home-management system se présente.
DIALOGUE AVEC LA TECHNOLOGIE

ineltec. Le salon technologique pour le bâtiment et l'infrastructure

messe schweiz
marketing live.

4– 7 septembre 2007 | Centre de Foires de Bâle | Halle 1

ineltec présente les dernières tendances du marché de la technologie du bâtiment. Vous trouverez de plus amples informations sur le salon et la présentation spéciale «Future Building» sur le site Web.

Pour la première fois en parallèle: go, le salon technologique pour l'automatisation et l'électronique.

WWW.INELTEC.CH

ineltec.
infrastructure
technology