

**Zeitschrift:** Tracés : bulletin technique de la Suisse romande  
**Herausgeber:** Société suisse des ingénieurs et des architectes  
**Band:** 133 (2007)  
**Heft:** 15-16: Géotypes

## **Sonstiges**

### **Nutzungsbedingungen**

Die ETH-Bibliothek ist die Anbieterin der digitalisierten Zeitschriften auf E-Periodica. Sie besitzt keine Urheberrechte an den Zeitschriften und ist nicht verantwortlich für deren Inhalte. Die Rechte liegen in der Regel bei den Herausgebern beziehungsweise den externen Rechteinhabern. Das Veröffentlichen von Bildern in Print- und Online-Publikationen sowie auf Social Media-Kanälen oder Webseiten ist nur mit vorheriger Genehmigung der Rechteinhaber erlaubt. [Mehr erfahren](#)

### **Conditions d'utilisation**

L'ETH Library est le fournisseur des revues numérisées. Elle ne détient aucun droit d'auteur sur les revues et n'est pas responsable de leur contenu. En règle générale, les droits sont détenus par les éditeurs ou les détenteurs de droits externes. La reproduction d'images dans des publications imprimées ou en ligne ainsi que sur des canaux de médias sociaux ou des sites web n'est autorisée qu'avec l'accord préalable des détenteurs des droits. [En savoir plus](#)

### **Terms of use**

The ETH Library is the provider of the digitised journals. It does not own any copyrights to the journals and is not responsible for their content. The rights usually lie with the publishers or the external rights holders. Publishing images in print and online publications, as well as on social media channels or websites, is only permitted with the prior consent of the rights holders. [Find out more](#)

**Download PDF:** 11.01.2026

**ETH-Bibliothek Zürich, E-Periodica, <https://www.e-periodica.ch>**

Sujet ou titre	Date	Lieu	Organisateur ou renseignements
France-culture – « Métropolitains »	Tous les mercredis de 19h30 à 20h30	FM 96.7	Emission hebdomadaire sur l'architecture et la ville, animée par François Chaslin
Les plates-formes Ecoparc	Tous les derniers jeudis du mois	Neuchâtel, Centre Ecoparc	Centre Ecoparc, Espace de l'Europe 3a, CH – 2002 Neuchâtel, <www.ecoparc.ch>
Exposition – « Alpes 2020, les nouveaux tunnels »	Jusqu'au 2 septembre 2007	Paris, Cité des sciences et de l'industrie	Cité des Sciences, 30 Av. C. Cariou, F – 75019 Paris, <www.cite-sciences.fr>
Exposition – « Forêts / Jörg Brockmann »	22 juin au 14 septembre 2007	Genève, galerie etc (sur rendez-vous uniquement)	Galerie etc, 5 Rue du Clos, CH – 1207 Genève, galerie@architectures-etc.ch
Exposition – « 150 films, Avant/Après, architectures au fil du temps »	21 mars au 16 septembre 2007	Paris, Cité de l'architecture Palais de Chaillot	Cité de l'architecture, Av. Prés. Wilson 45, Paris 16 <sup>e</sup> , <www.citechailot.fr>
Exposition – « Kaléidoscope bois, le bois dans tous ses états »	23 août au 16 septembre 2007	Lausanne, f'ar	F'ar, Avenue Villamont 4, CH – 1004 Lausanne, coordination@archi-far.ch, <www.archi-far.ch>
Exposition – « Alfredo Jaar – La politique des images »	1 <sup>er</sup> juin au 23 septembre 2007	Lausanne, Musée cantonal des Beaux-Arts	Musée cantonal des Beaux-Arts, CH – 1014 Lausanne, info.beaux-arts@vd.ch, <www.beaux-arts.vd.ch>
3 <sup>e</sup> Triennale d'Oslo 2007 – « La culture du risque »	27 septembre au 5 octobre 2007	Oslo (NO)	National Association of Norwegian Architects, <www.oslotriennale.no>
Exposition – « Projets de Master, sections GC et SIE EPFL »	3 au 6 octobre 2007	Lausanne, EPFL, Salle CO	EPFL-ENAC-GC-SIE, CH – 1015 Lausanne, gabrielle.mueller@epfl.ch
Exposition – « Gaza, à la croisée des civilisations »	Jusqu'au 7 octobre 2007	Genève, Musée d'Art et d'Histoire	MAH, 2 Rue Ch. Galland, CH – 1205 Genève, <www.mah.ville-ge.ch/publics>
Exposition – « Cyprien Gaillard, Homes & Graves & Gardens »	15 juillet au 28 octobre 2007	Vassivière-en-Limousin	CIAP, F – 87120 Ile de Vassivière, <www.ciapiledevassivieres.com>
52 <sup>e</sup> Biennale d'Art de Venise – « Pensa con i sensi, senti con la mente »	10 juin au 21 novembre 2007	Venise	<www.labiennale.org>
Exposition – « Archizoom Associati 1966-1974, de la vague pop à la surface neutre »	20 septembre au 30 novembre 2007	Lausanne, EPFL, SG	EPFL-ENAC-IA, Laboratoire de théorie et d'histoire, CH – 1015 Lausanne, <http://enac.epfl.ch/page60199.html>
Exposition – « Côté jardins »	15 juin 2007 au 31 mai 2008	Nyon, Musée romain	Musée romain, Rue Maupertuis, CH – 1260 Nyon, musee.romain@nyon.ch, <www.mrn.ch>
Salon – « Bauen & modernisieren 2007- »	30 août au 3 septembre 2007	Zurich, Foire	ZT Fachmessen AG, cp 56, CH – 5413 Birmenstorf, <www.bauen-modernisieren.ch>
Spectacle – « Cartographie 9 – La Boule d'Or »	31 août 2007 18h et 19h	Lausanne, Terrain de boules Vigie-Pont Chaudron	Terrain de boules Vigie-Pont Chaudron, CH – 1004 Lausanne, <www.philippesaire.ch>
CISBAT – « Renewables in a Changing Climate – Innovation in the Built Environment »	4 et 5 septembre 2007	Lausanne, EPFL SG 1	EPFL Solar Energy and Building Physics Laboratory, CH – 1015 Lausanne, barbara.smith@epfl.ch, <http://cisbat.epfl.ch>
Congrès SATW 2007 – « Spreading innovation between Asian nations and Switzerland »	5 septembre 2007	Davos, Congress Center	SATW, Seidengasse 16, CH – 8001 Zurich, info@satw.ch, <www.satw.ch>
Journée technique 2007 – « Lebenszykluskosten von Bauten und Anlagen »	6 septembre 2007 10h00	Bâle, Foire	Swissengineering, Weinbergstr. 41, CH – 8006 Zurich, info@swissengineering.ch, <www.tag-der-technik>
Séminaire – « Valorisation des produits forestiers non ligneux »	6 septembre 2007 dès 9h	Posieux, Institut agricole de Grangeneuve	Institut agricole de Grangeneuve, CH – 1725 Posieux, iag@fr.ch, tél. 026 305 55 00
Journées suisses du patrimoine 07 – « Le bois a-t-il sa place en ville ? »	8 septembre 2007 14h00	Lausanne, f'ar	F'ar, Avenue Villamont 4, CH – 1004 Lausanne, coordination@archi-far.ch, <www.archi-far.ch>
Journées suisses du patrimoine 07 – « Nos forêts s'invitent chez nous ! »	9 septembre 2007 16h00	Lausanne, f'ar	F'ar, Avenue Villamont 4, CH – 1004 Lausanne, coordination@archi-far.ch, <www.archi-far.ch>
Journées suisses du patrimoine 07 – « Holz/Le bois/Il legno »	8 et 9 septembre 2007	Suisse	NIKE, Moserstrasse 52, cp 517, CH – 3000 Berne 25, <venezvisiter.ch>
Salon CADexpo 07 – « CAO/FAO/PDM pour la mécanique et le bâtiment »	1 et 2 octobre 2007	Lausanne, Hôtel Mövenpick	Entrée libre, inscription obligatoire, <www.cadexpo.ch>
Salon – « Lurenova, Bauen + Wohnen »	4 au 7 octobre 2007	Lucerne, Allmend	ZT Fachmessen AG, cp 56, CH – 5413 Birmenstorf, <www.bauen-wohnen.ch>
Leçon d'honneur du Prof. Claude Morel	25 octobre 2007 17h15	Lausanne, EPFL, Auditoire SG1	EPFL-ENAC-SAR-GE, CH – 1015 Lausanne, gabrielle.mueller@epfl.ch



### DuPont - Système intercalaire de façade SentryGlas® Plus

Un nouveau système de façade fixé par points, reposant sur les qualités uniques de l'intercalaire structural *DuPont™ SentryGlas® Plus*, a été conçu et breveté par *Teleya*, spécialiste italien des habillages et des murs rideaux. Décrit comme un « tout nouveau concept de façade très minimaliste, très transparent », ce système a été inauguré fin 2006 dans un hypermarché *Conad* de Cesena, en Italie.

La conception de ce système confie essentiellement la transmission des charges à l'intercalaire *SentryGlas® Plus*. En effet, grâce à sa capacité à adhérer directement au métal, cet intercalaire joue un rôle fondamental dans le soutien du verre et le transfert des charges sur les dispositifs de fixation par points, très minimalistes, en acier inoxydable. Ce concept innovant offre comme principaux avanta-

ges des fixations de très petite dimension et la continuité de la surface extérieure de la façade, exempte de tout orifice ou patte de fixation - d'où moins de maintenance et une plus grande esthétique. Autre avantage important : une haute sécurité pour les personnes et les biens en cas de rupture.



*DuPont de Nemours Int. S.A.*  
2, Chemin du Pavillon  
CH - 1218 Le Grand-Saconnex

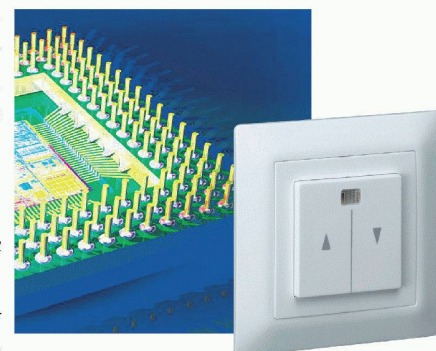
### Hager tehalit - Tapparello, un confort élevé avec des appareils intelligents

Un microprocesseur transforme *Tapparello* en un interrupteur intelligent, autorisant ainsi des fonctions qu'un interrupteur purement mécanique ne pourrait pas exécuter. Avec *Tapparello*, l'utilisateur peut activer une fonction de montée et descente qui se répétera automatiquement toutes les 24 heures.

La programmation s'effectue aisément en maintenant la touche de commande enfoncée durant au moins trois secondes. Si l'utilisateur désire par exemple que le store descende chaque matin à neuf heures, il devra alors actionner la touche de descente un matin à neuf heures durant au moins trois secondes. La fonction d'activation sera alors mémorisée pour cette heure spécifique et le store descendra ensuite automatiquement chaque jour à neuf heures.

L'heure à laquelle le store devrait être remonté sera programmée de manière similaire.

De manière analogue, l'heure mémorisée par l'utilisateur pourra être à nouveau modifiée ou désactivée à tout moment en fonction des besoins individuels.

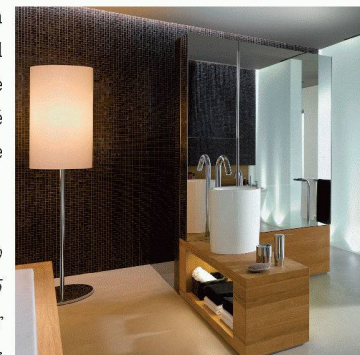


*Hager Tehalit AG*  
Glattalstrasse 521  
CH - 8153 Rümlang  
<[www.tebis.ch](http://www.tebis.ch)>

### Keuco - Edition Atelier : rêves de salle de bains

Dans son évolution, la salle de bains se détache du concept de pièce séparée et s'ouvre à d'autres espaces de vie. L'*Edition Atelier* de *Keuco* se compose, en son centre, d'un espace de toilette qui, en tant qu'élément architectural, refaçonne et lie les espaces de vie. La salle de bains peut ainsi être divisée en plusieurs zones ou directement annexée à la zone d'habitation. Invisible au premier coup d'oeil, des fonctionnalités astucieuses se cachent derrière le grand mur en miroir haut de 2,15 m et large de 1,40 m : des espaces de rangement parfaitement organisés, des prises de courant et une radio à la surface en verre, facile d'utilisation grâce à une touche *Touch-Sensor*. Les mécanismes d'ouverture du mur en miroir sont très ingénieux : Une partie du miroir coulisse sur le côté, une autre s'ouvre comme

une porte ; derrière la partie mobile du miroir se trouve une armoire à pharmacie amovible. Même le levier de commande d'un distributeur de savon liquide disparaît, presque invisible dans le mur en miroir. Un imposant luminaire sur pied et une desserte en porcelaine assurent également la fluidité des transitions entre salle de bain et chambre à coucher.



*KEUCO GmbH & Co*  
Postfach 1365  
D - 58653 Hemer  
<[www.keuco.de](http://www.keuco.de)>

### Schoop & Co SA - Réfection de la façade ouest de son bâtiment

La façade de la maison *Schoop & Co* à Baden, avec un toit en shed et la cheminée proéminente, a été bâtie dans les années soixante. Lors de sa réfection, il s'agissait de démontrer ici les qualités bien connues de l'entreprise : innovation, compétence et souplesse. Pour l'architecte Erwin Werder, à qui ce projet a été confié, les principales compétences de la *Schoop & Co SA* sont les toitures, les façades et les jardins. Il était important de refléter ces compétences dans la façade. La compétence « jardinière » se retrouve sous forme de bambous qui fleurissent tout au long de la façade. De par sa conception, cette enveloppe est une façade dite ventilée. Le revêtement extérieur est en zinc au titane naturel ; la cheminée présente une surface prépatinée gris ardoise. Toutes les tôles ont une épaisseur de 1 mm. Par-dessus la maçonnerie

des murs des halles, la surface comprise entre les sheds est faite de bois sous forme de poutrelles croisées et isolées, suivie par une étanchéité au vent et un lattage vertical qui sert de base à un lambris ajouré. C'est sur ce lambris que le revêtement a été amené. La ventilation se fait par l'espace situé entre le lambris et l'étanchéité à l'air.

*Schoop & Co. SA*  
Im Grund  
CH - 5405 Baden-Dättwil  
<[www.schoop.com](http://www.schoop.com)>



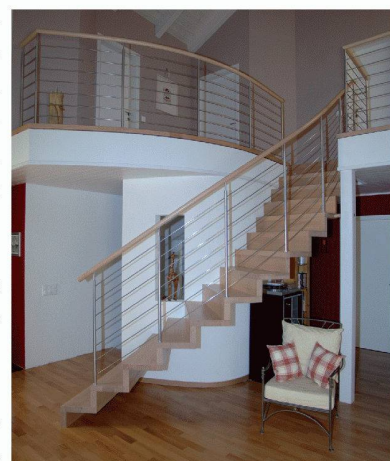
### Keller Treppenbau AG - Présence au salon BAUEN & MODERNISIEREN 2007

A l'occasion du salon *BAUEN & MODERNISIEREN*, l'équipe de *Keller Treppenbau AG* a le plaisir de vous recevoir dans son stand (Halle 1, stand G 02), où elle présente les tendances et les nouveautés de l'entreprise. Par exemple, un escalier télescopique en hêtre, avec garde-corps ; ou un escalier de type *Eco-Trend* - le plus vendu par la firme *Keller* -, dont les marches chromées sont recouvertes de lames de parquet en hêtre.

Le chêne redevient « tendance », c'est pourquoi le stand présente également un escalier auto-portant en chêne, dont les marches sont conçues en combinant bois et métal. Très tendance lui aussi, l'escalier bois-métal avec câbles en inox, dont les marches sont en bois de charme, laquées incolore et vitrifiées. Si le programme d'escaliers de *Keller*

*Treppenbau AG* vous intéresse, venez nous rendre visite sur le stand ou dans nos expositions permanentes de Schönbühl, Dietikon, Felben-Wellhausen et Genève.

*Keller Treppenbau AG*  
Moosstrasse 7  
CH - 3322 Schönbühl,  
Rue de Lausanne 141  
CH - 1202 Genève  
<[www.keller-treppen.ch](http://www.keller-treppen.ch)>



### VELUX - Eclairage naturel Sun Tunnel

La lumière naturelle joue un rôle important pour notre bien-être et notre qualité de vie. Elle augmente notre capacité de concentration et contrôle notre horloge intérieure. Elle veille à ce que nous soyons plus performants durant la journée et que nous nous reposions mieux la nuit.

Le *Sun Tunnel VELUX*, composé d'un vitrage plat en toiture et d'un conduit hautement réflecteur jusqu'au plafonnier diffuseur, amène la clarté naturelle et la vie dans les pièces de la maison dans lesquelles la vue sur l'extérieur n'est pas nécessaire et l'éclairage artificiel serait la seule alternative. La nouvelle génération du *Sun Tunnel VELUX* offre des conditions d'éclairage encore meilleures et, en même temps, de nouvelles possibilités d'aération. Un adaptateur d'évacuation d'air peut être raccordé au *Sun Tunnel*.

Celui-là remplace le ventilateur dans une salle de bains sans fenêtre et garantit un climat intérieur agréable. Son installation est possible aussi bien dans des matériaux de couverture de toit profilés que plats.

En plus, la nouvelle génération du *Sun Tunnel VELUX*, équipée d'un set d'éclairage électrique, peut aussi servir de plafonnier.

*VELUX Suisse SA*  
Industriestrasse 7  
CH - 4632 Trimbach  
<[www.velux.ch](http://www.velux.ch)>





## F. J. Aschwenden SA – Systèmes ORSO

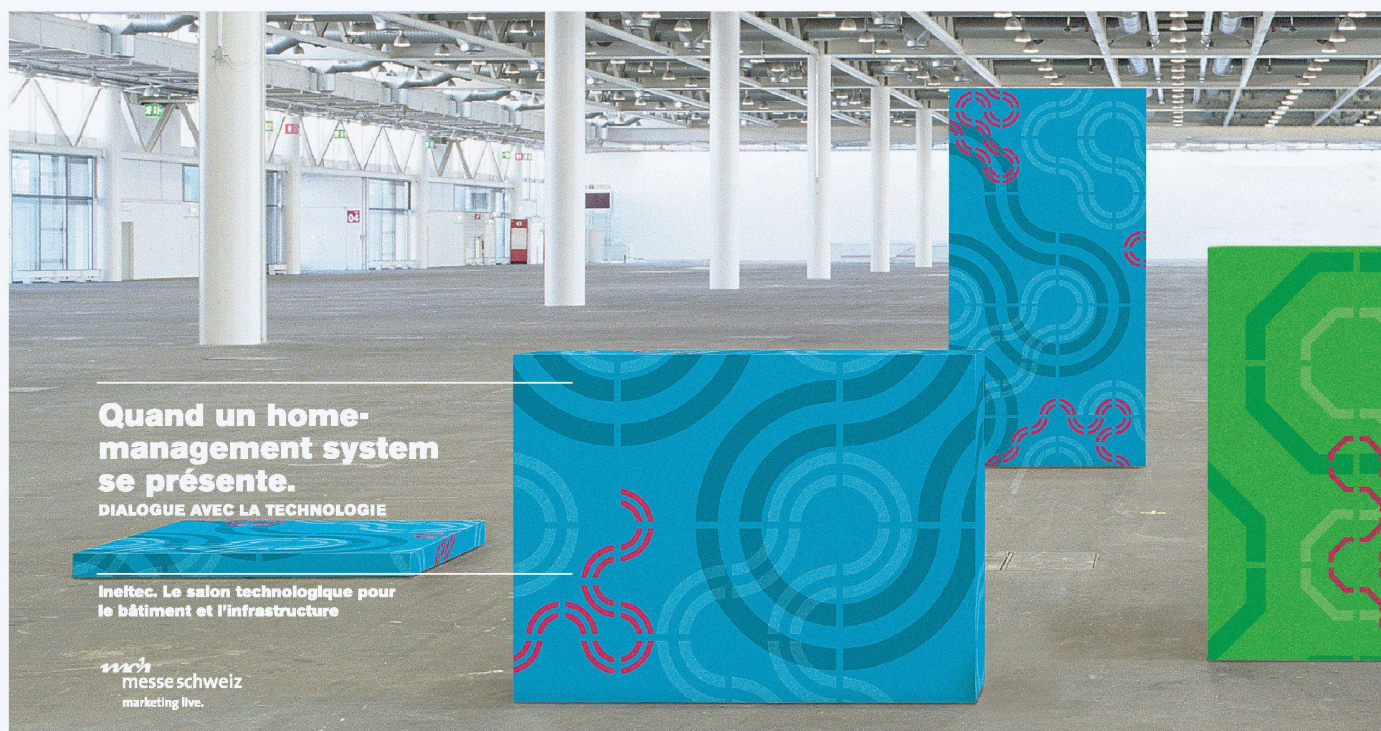
Avec les colonnes en béton armé *ORSO-B* et les colonnes mixtes acier-béton *ORSO-V*, F.J. Aschwenden propose un vaste assortiment de colonnes de haute qualité préfabriquées industriellement, qui répondent aux plus hautes exigences statique et esthétique. De plus, l'entreprise met à disposition un logiciel de calcul axé sur la pratique, qui permet d'élaborer efficacement des projets. Le modèle de calcul est validé par de nombreux essais de charge statique effectués à l'EMPA et à l'EPF de Lausanne.

Conforme aux normes SIA, le nouveau logiciel *ORSO-B* et *ORSO-V* tient compte non seulement du dimensionnement des sections optimales et de l'inclusion des plaques de base et de tête, des éléments de transmission des charges, des moments causals ou des forces horizontales (choc), mais également des différentes conditions d'appui.

Le calcul statique est réalisé après une seule saisie des

données. Les valeurs d'entrée ou résultats pour documents de commande sont sortis avec une compilation claire de tous les articles pour chaque élément d'ouvrage et une statistique détaillée sur les vérifications de la sécurité structurale. Toutes les autres opérations, de la demande d'offre au plan de pose, en passant par le texte de soumission et la liste de commande, peuvent être effectuées sans frais supplémentaires.

F. J. Aschwenden SA  
Grenzstrasse 24\_  
CH - 3250 Lyss  
<[www.aschwenden.com](http://www.aschwenden.com)>



**Quand un home-management system se présente.**  
DIALOGUE AVEC LA TECHNOLOGIE

Ineltec. Le salon technologique pour le bâtiment et l'infrastructure

messe schweiz  
marketing live.

**4– 7 septembre 2007 | Centre de Foires de Bâle | Halle 1**

ineltec présente les dernières tendances du marché de la technologie du bâtiment. Vous trouverez de plus amples informations sur le salon et la présentation spéciale «Future Building» sur le site Web.

Pour la première fois en parallèle: go, le salon technologique pour l'automatisation et l'électronique.

[WWW.INELTEC.CH](http://WWW.INELTEC.CH)

**ineltec.**  
infrastructure  
technology



# DERNIER MOT

Dans cette page, nous offrons, à un ou plusieurs auteurs, le dernier mot: réaction d'humeur, arguments pour un débat, carte postale ou courrier de lecteurs. L'écrivain Eugène en est l'invité régulier.

## Zermatlantis

« Tout change à Zermatt, sauf le musée alpin » explique la brochure pour justifier l'ouverture du nouveau musée. Et c'est vrai que l'ancien musée, installé dans une grosse cabane en bois en 1958, était poussiéreux. Le Zermatlantis a donc ouvert en décembre 2006, à côté de la place de l'église, dans les locaux de l'ancien casino (tiens donc). Comme la rotonde servant d'entrée au dit casino est actuellement occupée par une grosse banque (tiens donc), on a mandaté le bureau d'architecture Peter Perren pour bâtir un pavillon en verre, en forme de montagne.

Le musée en soi est enterré. Les travaux et les aménagements ont coûté la bagatelle de 6,5 millions de francs. Pour ce prix-là, le visiteur a droit à une vraie fausse fouille archéologique. Une sorte de voyage temporel dans le passé, pour retrouver le village tel qu'il vivait en 1820. Quatorze maisons ont été fidèlement reconstituées: la grange, la maison du curé, la chapelle. Au centre, une authentique fausse place du village avec son arbre majestueux doté d'un tronc en béton. On se pince pour y croire: bien que les muséographes prétendent « informer, divertir et éveiller les émotions du visiteur sans tomber dans les travers d'un *DisneyLand* », force est de constater qu'on y est en plein! Ce village englouti rappelle Le Village de carte postale, construit à Genève en 1896, pour l'expo nationale. Mais le plus grotesque, le plus absurde, c'est quand on se retrouve en face de la fausse façade de l'hôtel Monte-Rosa, dont l'original se trouve très exactement à douze mètres au-dessus de nos têtes!

Cela dit, loin d'y voir un quelconque problème, le public s'engouffre dans le trou. Depuis son ouverture, on signale même des pics à 500 visiteurs par jour. Mes critiques me font un peu penser à cette anecdote racontée par Sacha Guitry: « Après la pièce, un journaliste est venu me voir dans ma loge. « J'ai détesté », a-t-il affirmé. « Mais le public a adoré », ai-je protesté. « Oui, mais c'est bien le seul », m'a répondu le journaliste. »

Eugène



(Photo Eugène)