

Zeitschrift: Tracés : bulletin technique de la Suisse romande
Herausgeber: Société suisse des ingénieurs et des architectes
Band: 133 (2007)
Heft: 10: Physique/digital

Werbung

Nutzungsbedingungen

Die ETH-Bibliothek ist die Anbieterin der digitalisierten Zeitschriften auf E-Periodica. Sie besitzt keine Urheberrechte an den Zeitschriften und ist nicht verantwortlich für deren Inhalte. Die Rechte liegen in der Regel bei den Herausgebern beziehungsweise den externen Rechteinhabern. Das Veröffentlichen von Bildern in Print- und Online-Publikationen sowie auf Social Media-Kanälen oder Webseiten ist nur mit vorheriger Genehmigung der Rechteinhaber erlaubt. [Mehr erfahren](#)

Conditions d'utilisation

L'ETH Library est le fournisseur des revues numérisées. Elle ne détient aucun droit d'auteur sur les revues et n'est pas responsable de leur contenu. En règle générale, les droits sont détenus par les éditeurs ou les détenteurs de droits externes. La reproduction d'images dans des publications imprimées ou en ligne ainsi que sur des canaux de médias sociaux ou des sites web n'est autorisée qu'avec l'accord préalable des détenteurs des droits. [En savoir plus](#)

Terms of use

The ETH Library is the provider of the digitised journals. It does not own any copyrights to the journals and is not responsible for their content. The rights usually lie with the publishers or the external rights holders. Publishing images in print and online publications, as well as on social media channels or websites, is only permitted with the prior consent of the rights holders. [Find out more](#)

Download PDF: 24.02.2026

ETH-Bibliothek Zürich, E-Periodica, <https://www.e-periodica.ch>

Mandat d'étude

Banque Raiffeisen du Pays-d'Enhaut

La Banque Raiffeisen du Pays-d'Enhaut planifie l'implantation de son nouveau Siège en gare de Château-d'Oex. Par le biais d'un mandat d'étude (concours d'idées) la réalisation du projet sera évaluée. Les participants à ce mandat seront choisis sur la base de pré-qualifications.

Les candidatures (avec références) émanant de bureaux d'architectures de la région sont à remettre au plus tard pour le **20 juin 2007** à:

Raiffeisen Suisse, conseil en construction

Daniel von May, route de Berne 20, case postale 144, 1010 Lausanne

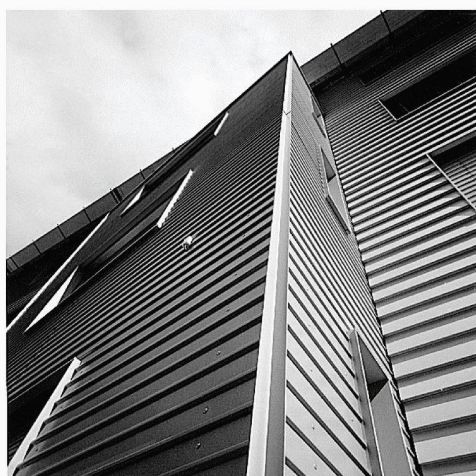
Important: cette annonce annule et remplace la précédente parue le 9 mai 2007 dans Tracés.

Vous trouverez le programme du concours ainsi que les informations nécessaires sous: www.raiffeisen.ch/mandatdetude



Ouvrons la voie

RAIFFEISEN



Ray sa
façades ventilées

Rue Pierre-Yerly 1 1762 Givisiez T 026 466 47 72 raysa@ray-sa-ag.ch
Mühletalweg 22 4600 Olten T 062 296 00 10 rayag@ray-sa-ag.ch



Si simple la lumière naturelle.

www.solatube.ch

Système d'éclairage zénithal Solatube®
pour un usage privé, commercial,
industriel ou agricole.



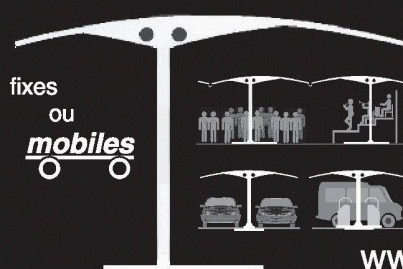
SOLATUBE®

- Abris
- Préaux
- Couverts



Mobitec

2000 Neuchâtel
Tel ; 032 724 03 56



- . Collectivités .
- . Industries .
- . Ecoles .
- . Villas .
- . Copropriétés .
- . Garages .

www.mobitec.ch