

**Zeitschrift:** Tracés : bulletin technique de la Suisse romande  
**Herausgeber:** Société suisse des ingénieurs et des architectes  
**Band:** 133 (2007)  
**Heft:** 10: Physique/digital

## **Werbung**

### **Nutzungsbedingungen**

Die ETH-Bibliothek ist die Anbieterin der digitalisierten Zeitschriften auf E-Periodica. Sie besitzt keine Urheberrechte an den Zeitschriften und ist nicht verantwortlich für deren Inhalte. Die Rechte liegen in der Regel bei den Herausgebern beziehungsweise den externen Rechteinhabern. Das Veröffentlichen von Bildern in Print- und Online-Publikationen sowie auf Social Media-Kanälen oder Webseiten ist nur mit vorheriger Genehmigung der Rechteinhaber erlaubt. [Mehr erfahren](#)

### **Conditions d'utilisation**

L'ETH Library est le fournisseur des revues numérisées. Elle ne détient aucun droit d'auteur sur les revues et n'est pas responsable de leur contenu. En règle générale, les droits sont détenus par les éditeurs ou les détenteurs de droits externes. La reproduction d'images dans des publications imprimées ou en ligne ainsi que sur des canaux de médias sociaux ou des sites web n'est autorisée qu'avec l'accord préalable des détenteurs des droits. [En savoir plus](#)

### **Terms of use**

The ETH Library is the provider of the digitised journals. It does not own any copyrights to the journals and is not responsible for their content. The rights usually lie with the publishers or the external rights holders. Publishing images in print and online publications, as well as on social media channels or websites, is only permitted with the prior consent of the rights holders. [Find out more](#)

**Download PDF:** 24.02.2026

**ETH-Bibliothek Zürich, E-Periodica, <https://www.e-periodica.ch>**

# HALFEN-DEHA. Le choix de la sécurité.

Grand Hotel Tschuggen, Arosa

**Attache à sceller HALFEN UMA**  
Ancrage ajustable sur trois dimensions  
pour pierres naturelles, pour de  
nombreux cas de charge.



Une multitude de bonnes raisons influence la décision en faveur des produits HALFEN-DEHA. Par exemple en cette période d'augmentation du prix des matières premières nous demeurons un partenaire fiable.

Nous vous garantissons en tout temps une qualité irréprochable des matériaux,

une fabrication supérieure dans nos propres usines certifiées, un excellent service technique ainsi que la sécurité de produit d'une marque de renommée mondiale.

**Les produits HALFEN-DEHA signifient sécurité, qualité et protection pour vous et votre entreprise.**



**HALFEN-DEHA**

YOUR BEST CONNECTIONS

[www.halfen-deha.ch](http://www.halfen-deha.ch)

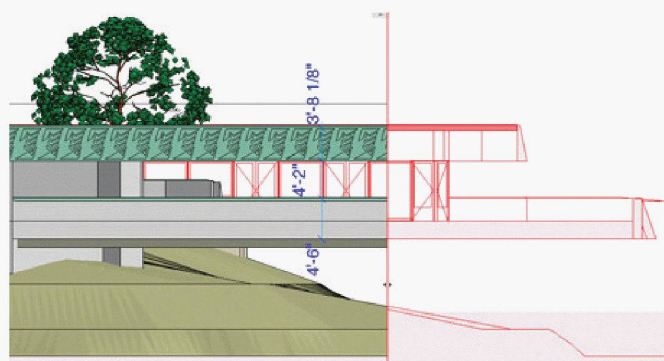
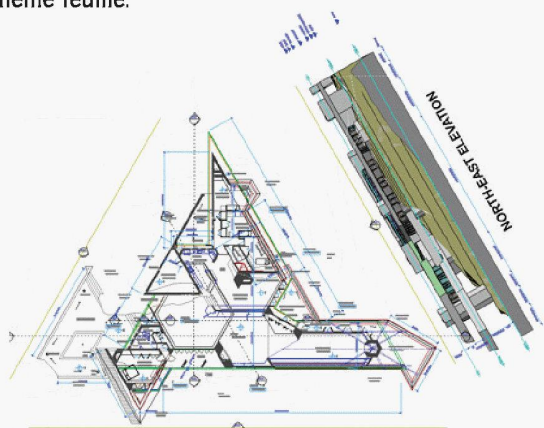
# ARCHICAD 11

## Ouverture et convergence

ArchiCAD 11 est la nouvelle version de la solution de Virtual Building multi-plateformes, conçu par des architectes pour des architectes. Une version riche d'innovations majeures, tant en matière de coordination et de contrôle que de fonctionnalités 2D et 3D : fluidité permanente des échanges 2D/3D, simplicité d'intégration des données multiples, rapidité de coordination de tous les intervenants (internes et externes) d'un même projet et rigueur exemplaire du contrôle de cohérence.

### 3 innovations technologiques illustrent remarquablement cette avancée.

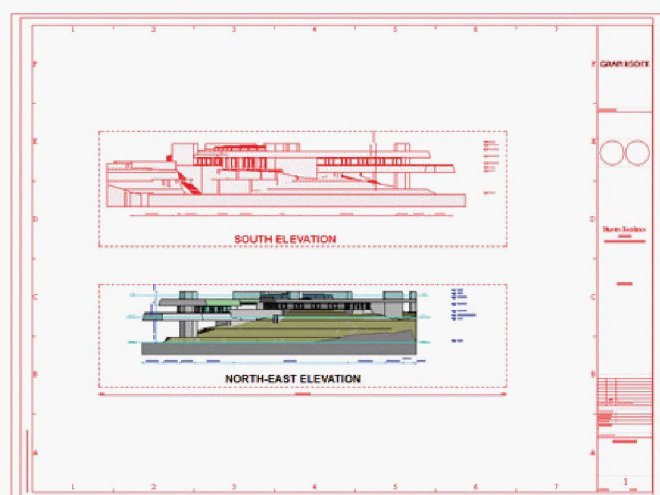
> **le Tracé Virtuel (Virtual Trace™)** : innovation inédite dans l'univers de la CAO Architecture qui permet d'intégrer, de coordonner et de contrôler toutes les données 3D et tous les documents 2D d'un projet avec une rigueur, un niveau de détail et une qualité sans précédent. Elle permet également de visualiser simultanément les plans, les coupes, les façades... toutes les données issues du bâtiment virtuel convoquées sur une même feuille.



> **le Comparateur Visuel (Visual Compare)** : également une innovation de cette version qui vient compléter idéalement le "Tracé Virtuel" dont elle renforce la rigueur et la précision de contrôle de coordination : par la superposition des vues, des plans, de tous les documents, et même des mises en page, elle permet de repérer de manière évidente les éventuelles erreurs, les oublis... et, bien sûr, les évolutions du projet.

**... et aussi, de nouveaux outils de modélisation, véritables accélérateurs de créativité et de productivité.**

> **la Feuille de travail (Worksheet Tool)** : un outil "passerelle" 2D/3D exceptionnel, à la fois simple, souple et rapide, pour traiter n'importe quelle information du modèle 3D de manière indépendante et produire des documents 2D très détaillés. Il est également possible de créer tout document 2D ex nihilo, facile à intégrer au projet 3D.



Mise en page automatique des élévations intérieures - Marqueurs intelligents - Murs inclinés et courbes sur profils complexes - Modules liés multi-étages - Gestion du format DWG 2007 et amélioration de la prise en charge du format PDF - Du projet virtuel au monde virtuel avec Google 3D Warehouse et Google Earth ... entre autres nouveautés !.

*Choisi par plus de 150 000 professionnels dans le monde, ArchiCAD est reconnu comme le référent absolu des métiers de l'architecture. Il est aussi le pionnier (depuis sa version 5!) des concepts de Virtual Building qui pose le projet comme le lieu de convergence de la créativité, de l'analyse et de la communication. Avec cette version, ArchiCAD confirme sa position dominante dans le monde de l'architecture.*

Champ de la Vigne 7 - 1470 Estavayer-le-Lac  
Tél (41) 26 663 93 50 Fax : 26 663 93 51  
info@abvent.ch

[www.abvent.com](http://www.abvent.com)

