

Zeitschrift: Tracés : bulletin technique de la Suisse romande
Herausgeber: Société suisse des ingénieurs et des architectes
Band: 133 (2007)
Heft: 01: Repenser la Suisse

Sonstiges

Nutzungsbedingungen

Die ETH-Bibliothek ist die Anbieterin der digitalisierten Zeitschriften auf E-Periodica. Sie besitzt keine Urheberrechte an den Zeitschriften und ist nicht verantwortlich für deren Inhalte. Die Rechte liegen in der Regel bei den Herausgebern beziehungsweise den externen Rechteinhabern. Das Veröffentlichen von Bildern in Print- und Online-Publikationen sowie auf Social Media-Kanälen oder Webseiten ist nur mit vorheriger Genehmigung der Rechteinhaber erlaubt. [Mehr erfahren](#)

Conditions d'utilisation

L'ETH Library est le fournisseur des revues numérisées. Elle ne détient aucun droit d'auteur sur les revues et n'est pas responsable de leur contenu. En règle générale, les droits sont détenus par les éditeurs ou les détenteurs de droits externes. La reproduction d'images dans des publications imprimées ou en ligne ainsi que sur des canaux de médias sociaux ou des sites web n'est autorisée qu'avec l'accord préalable des détenteurs des droits. [En savoir plus](#)

Terms of use

The ETH Library is the provider of the digitised journals. It does not own any copyrights to the journals and is not responsible for their content. The rights usually lie with the publishers or the external rights holders. Publishing images in print and online publications, as well as on social media channels or websites, is only permitted with the prior consent of the rights holders. [Find out more](#)

Download PDF: 18.02.2026

ETH-Bibliothek Zürich, E-Periodica, <https://www.e-periodica.ch>

Sujet ou titre	Date	Lieu	Organisateur ou renseignements
France-culture – « Métropolitains »	Tous les mercredis de 19h30 à 20h30	FM 96.7	Emission hebdomadaire sur l'architecture et la ville, animée par François Chaslin
Les plates-formes Ecoparc	Tous les derniers jeudis du mois	Neuchâtel, Centre Ecoparc	Centre Ecoparc, Espace de l'Europe 3a, CH – 2002 Neuchâtel, <www.ecoparc.ch>
Exposition – « Gustav Ammann, Landschaften der Moderne »	8 décembre 2006 au 25 janvier 2007	Zurich, Haupthalle ETH Zentrum	ETH Zurich, gta, CH - 8039 Zurich, <www.gta.arch.ethz.ch>
Exposition – « Dialogues de constructeurs + Transchablaisienne »	10 au 26 janvier 2007	Lausanne, EPFL, SG	ENAC-EPFL, SAR-CI, Station 15, CH – 1015 Lausanne, edith.bianchi@epfl.ch
Exposition – « Made in Germany, architecture et écologie »	6 décembre 2006 au 26 janvier 2007	Strasbourg (F), CAUE	CAUE Bas-Rhin, 5 rue Hannong, F – 67000 Strasbourg, caue67@wanadoo.fr
Exposition – « Jean Prouvé, la poétique de l'objet technique »	23 septembre 2006 au 28 janvier 2007	Weil am Rhein, Vitra Design Museum	Vitra Design Museum, D – 79576 Weil am Rhein, <www-design-museum.de>
Exposition – « Richard Greaves, anarchitecte »	6 octobre 2006 au 28 janvier 2007	Lausanne, Collection de l'Art brut	CAB, Av. des Bergières 11, CH – 1004 Lausanne, art.brut@lausanne.ch, <www.artbrut.ch>
Exposition – « Eternit Architektur Preis 2006 »	16 janvier au 22 février 2007	Zurich, ARchENA, Hönggerberg ETHZ	ETH Zurich, gta, CH - 8039 Zurich, <www.gta.arch.ethz.ch>
Exposition – « International Velux Award 2006 »	16 janvier au 22 février 2007	Zurich, Architekturfoyer, Hönggerberg ETHZ	ETH Zurich, gta, CH - 8039 Zurich, <www.gta.arch.ethz.ch>
Séminaire – « Communautés digitales », Nicolas Auray	22 janvier 2007 17h00	Lausanne, EPFL, BP 2 131	EPFL-ENAC, Chôros, CH - 1015 Lausanne, choros@epfl.ch, <http://choros.epfl.ch>
Salon – « Swissbau 07 »	23 au 27 janvier 2007	Bâle, Foire Suisse	christoph.herzog@messe.ch, <www.swissbau.ch>
Salon Bois – Construire et habiter	9 au 11 février 2007	Bulle, Espace Gruyère	<www.salonbois.ch>
Séminaire – « AOC pour produits forestiers »	9 février 2007	Bulle, Espace Gruyère	GGConsulting, Ch. du Franoz 11, CH – 1038 Bercher, ggconsulting@vtx.ch, <www.fowala.ch>
LIFT07 – « Challenges and opportunities of technology in our society »	7 au 9 février 2007	Genève, CCIG	<www.liftconference.com/2007>
Séminaire – « Vidéosurveillance », Hille Koskela	12 février 2007 17h00	Lausanne, EPFL, BP 2 131	EPFL-ENAC, Chôros, CH - 1015 Lausanne, choros@epfl.ch, <http://choros.epfl.ch>
Journées suisses du droit de la construction 2007	8 et 9 mars 2007	Fribourg	Institut du droit de la construction, Université Fribourg, av. Beauregard 13, CH – 1700 Fribourg, tél. 026 300 80 40, droitconstruction@unifr.ch
Séminaire – « Code / Space », Rob Kitchin	12 mars 2007 17h00	Lausanne, EPFL, BP 2 131	EPFL-ENAC, Chôros, CH - 1015 Lausanne, choros@epfl.ch, <http://choros.epfl.ch>
Journée d'études – « VESTRA/INFRA romande »	21 mars 2007	Lausanne, EPFL, salle polyvalente	VESTRA/INFRA, SSE-SRL, cp 21, CH – Lausanne 22, bclerc@sse-srl.ch
Séminaire – « Le secteur forestier dans la politique régionale »	29 et 30 mars 2007	Brigue	GGConsulting, Ch. du Franoz 11, CH – 1038 Bercher, ggconsulting@vtx.ch, <www.fowala.ch>
EPFL, Journée Magistrale	31 mars 2007 10h30	Lausanne, EPFL, Parking Colladon	EPFL-Présidence, CE 2 327, St. 1, CH – 1015 Lausanne, carole.cohen@epfl.ch
Séminaire – « Electronic urbanism », Jeffrey Huang	23 avril 2007 17h00	Lausanne, EPFL, BP 2 131	EPFL-ENAC, Chôros, CH - 1015 Lausanne, choros@epfl.ch, <http://choros.epfl.ch>
Séminaire – « Promotion et monitoring de la biodiversité en forêt »	24 mai 2007	Fribourg	GGConsulting, Ch. du Franoz 11, CH – 1038 Bercher, ggconsulting@vtx.ch, <www.fowala.ch>
MAS – « Spécialisations en aménagements hydrauliques et en hydrologie »	Délai d'inscription 31 mai 2007	Lausanne, EPFL-ENAC-GC	EPFL-ENAC-LCH, Station 18, CH – 1015 Lausanne, martine.tiercy@epfl.ch, <http://water-eng-mas.epfl.ch>
Salon – « Energissima, énergies renouvelables et technologies nouvelles »	14 au 17 juin 2007	Bulle, Espace Gruyères	Pierre Schwaller, presse@espace-gruyere.ch <www.espace-gruyere.ch/energissima>
I&C Research Day – « Interdisciplinary Studies in Information Security »	5 juillet 2007 9h00	Lausanne, EPFL, SG1	EPFL-IC IIF LACAL, Station 14, CH – 1015 Lausanne, corinne.degott@epfl.ch
Salon – « Bauen und modernisieren 2007 »	30 août au 3 septembre 2007	Zurich, Foire	ZT Fachmessen AG, cp 56, CH – 5413 Birmenstorf, <www.bauen-modernisieren.ch>
Salon – « Sicherheit 2007 »	13 au 16 novembre 2007	Zurich-Oerlikon	Reed Messen AG, cp 185, CH – 8117 Fällanden, <www.sicherheit-messe.ch>



Swissbau 07
MCH Foire Suisse (Bâle) SA
CH-4005 Bâle
Du mardi 23
au samedi 27 janvier 2007
Tous les jours de 9 à 18 heures
Dernier jour de 9 à 17 heures

A l'occasion de la *Swissbau 07*, près de 1 400 exposants présenteront sur une surface de 140 000 m² tout ce qu'il faut aujourd'hui pour construire et rénover. Architectes, concepteurs, ingénieurs, maîtres d'ouvrage professionnels, institutionnels et privés, entreprises exécutantes du secteur principal de la construction et du second œuvre ainsi que des spécialistes des installations techniques du bâtiment auront un aperçu complet du programme d'exposition et pourront focaliser rapidement leur intérêt sur les nouveautés et les tendances de la branche. *Metallbau 07* occupera à nouveau une halle de la *Swissbau* en tant que «salon dans le salon».

Le lecteur trouvera le programme détaillé de la présence de la SIA dans la rubrique éponyme. En outre, le visiteur pourra découvrir les stands suivants:

Archipool

Conglomérat contemporain, *Archipool*, médiateur d'architecture et technologie de l'information, sera présent cette année à la *Swissbau* avec un stand (Halle 1 – Stand B40, en

Ci-après, les entreprises qui nous ont annoncé leur présence à la *Swissbau 07*:

Rheinzink® – Un nouvel art d'habiter (Halle 1.0 – Stand D31)

Sous le titre «*Rheinzink®*, pour un nouvel art d'habiter», le visiteur de la *Swissbau 07* sera invité à entrer dans le monde du zinc-titane par la vue de belles maisons et de modèles de revêtements. Une nouvelle brochure intitulée «Pour un nouvel art d'habiter» permettra également d'emporter de merveilleux exemples à la maison. Chaque après-midi une «happy hour» donnera l'occasion aux planificateurs, maîtres d'œuvre, artisans et à l'équipe de *Rheinzink AG* de se rencontrer. Tous les produits *Rheinzink®* sont élaborés selon le catalogue de critères *Quality-Zinc*. Le maté-

riau est déclaré écologique après une étude approfondie de son cycle de vie selon la norme ISO 14025 par l'Association composant compatibles avec l'Environnement (AUB).

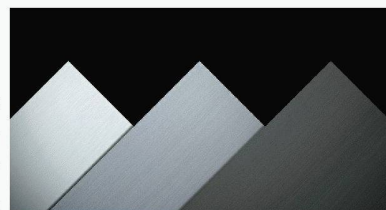
Archipool, base de données d'architecture, s'engage pour la diffusion et la recherche d'articles concernant l'architecture au travers de sa page Internet <www.archipool.ch>. Le concept *Archipool* regroupe sur un site unique différentes revues, professions et cultures linguistiques.

CRB

Le *CRB* développe sur mandat du secteur suisse de la construction des standards neutres et fiables, en trois langues, pour la conception, le calcul des coûts, la réalisation et l'exploitation d'ouvrages. Son objectif: assister le planificateur dans son travail au moyen de bases de référence pour la communication et d'instruments efficaces pour la description de prestations et la gestion des coûts. Le site <www.crb.ch> donne d'utiles compléments d'informations (Halle 4.1 – Stand D20).

riau est déclaré écologique après une étude approfondie de son cycle de vie selon la norme ISO 14025 par l'Association composant compatibles avec l'Environnement (AUB).

Rheinzink AG
Täferstrasse 18
CH-5405 Baden-Dättwil
<www.rheinzink.ch>



EgoKiefer SA – Nouvelle technologie des fenêtres XL® (Halle 1.1 – Stand A30)

Grâce à la nouvelle technique de collage du système *XL®* d'*EgoKiefer*, le vitrage est directement collé sur le guichet de la fenêtre. Cette technologie a permis d'optimiser la géométrie de tous les profilés en les rendant plus fins. Il en résulte des largeurs de guichet très minces qui s'intègrent de façon optimale dans les façades modernes. Grâce au collage, les nouveaux systèmes de fenêtres *EgoKiefer XL®* en PVC et en bois/alu possèdent une statique optimale au niveau de la résistance au vent et présentent une excellente rigidité du vitrage. Avec un indice U du cadre de 1.1 W/m²K, l'indice U de la fenêtre a pu être ramené à 0.8 W/m²K grâce à *EgoVerre®*, le vitrage isolant à haute performance proposé en exclusivité par *EgoKiefer*. Les tous der-

niers composants des systèmes *EgoKiefer* portent sur l'automatisation, la protection contre les incendies, la ventilation, la sécurité et la protection solaire seront également présentés lors de la *Swissbau*.

EgoKiefer
Fenêtres et Portes
Schöntalstrasse 2
CH-9450 Altstätten
<www.egokiefer.ch>



Ernst Schweizer AG, Metallbau – Nouveautés et perfectionnements (Halle 1.0 – Stand A66)

Ernst Schweizer AG propose un aperçu de ses nouveautés et de son assortiment. L'accent est mis sur des solutions économiques et innovantes pour des enveloppes de bâtiment esthétiques et énergétiquement performantes. Des nouveautés sont également présentées au stand consacré aux systèmes d'énergie solaire.

Les solutions de Schweizer allient technique, esthétique, écologie et rentabilité. Les façades en métal et verre ont toujours la cote. Schweizer a une nouvelle fois optimisé la fabrication industrielle, entre autres par un traitement des commandes performant. La préfabrication d'éléments de façades à l'usine réduit considérablement les temps de montage.

Les fenêtres et portes en aluminium de la nouvelle génération IS-3 témoignent d'excellentes valeurs techniques. Leurs profilés minces s'inscrivent dans la tendance de l'ar-

chitecture contemporaine et offrent une grande liberté de conception. Le nouveau cadre de rénovation bois-métal pour la rénovation des fenêtres en bois est également présenté. La paroi pliante vitrée qui a fait ses preuves est à voir en action. La variante hautement isolée IS-4400 est conçue entre autres pour les bâtiments *Minergie*. La porte coupe-feu coulissante automatique à un vantail avec imposte s'allie bien à l'architecture moderne en verre.

Ernst Schweizer AG, Metallbau
CH-8908 Hedingen
<www.schweizer-metallbau.ch>



Similor Group – arwa, Similor Kugler et sanimatic (Halle 2.2 – Stand H81-83)

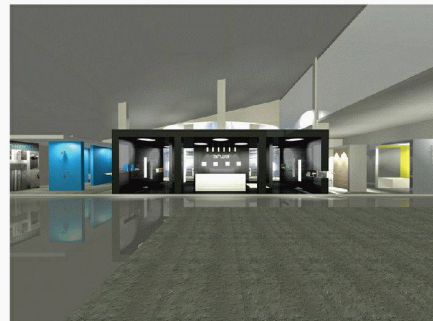
Similor Group exposera ses trois marques sur plus de 500 m², les visiteurs découvriront de grands classiques, des nouveautés passionnantes ainsi que des visions qui les enthousiasmeront.

Similor Kugler présente la célèbre gamme de robinetteries Milor entièrement redesignée. Diverses nouveautés telles Simidisc, les nouvelles robinetteries de cuisine Swap ou les thermostats complètent le programme à la Swissbau.

arwa, la marque de l'architecture, présente la gamme arwa-clinic, un programme de robinetteries spéciales pour le domaine médical et le secteur des soins. Avec ses autres gammes pour la cuisine et la salle de bains, arwa démontre une fois encore sa force d'innovation.

animatic fascine par des raffinements techniques et des détails ingénieux. Le mitigeur de lavabo électronique Shark séduit par sa technique et son design, Walltronic réagit invisiblement à l'infrarouge alors qu'Outdoor est une colonne de douche temporisée avec mitigeur pour l'extérieur.

SimilorGroup
Rue Joseph-Girard 16bis
CH-1227 Carouge GE
<www.similorgroup.com>



Walo – Les sols, un élément à inclure dès la conception (Halle 2.0 – Stand F70)

Un département spécialisé de Walo Bertschinger AG présente un vaste assortiment de sols industriels et de revêtements décoratifs. Walo Bertschinger AG est surtout connue en tant qu'entreprise leader dans la construction de routes. Mais Walo a maints visages, couvre plusieurs secteurs-clés du bâtiment et dispose notamment d'un département réputé, spécialisé dans les sols industriels et les revêtements décoratifs. Ce qu'il propose intéressera autant les planificateurs, les architectes que les maîtres d'œuvre.

Dans le domaine des revêtements décoratifs, Walo développe son potentiel d'année en année et peut aujourd'hui proposer une palette impressionnante de produits de pointe pour la construction et la rénovation. Par exemple le système de revêtements Haltopex en granulés de caoutchouc.

Ce système associe parfaitement esthétique, hygiène, confort et qualité, et il offre ainsi aux architectes une liberté bienvenue dès le stade de la conception. Walo dispose également d'une expérience de plus de 70 ans dans les sols industriels. Les exigences sont particulièrement élevées dans ce domaine. L'offre de Walo, vaste et complète, couvre en pratique tous les secteurs concernés.

Walo Bertschinger AG
Département Sols industriels
et Revêtements décoratifs
CP 7534, CH-8023 Zurich
<www.walo.ch>

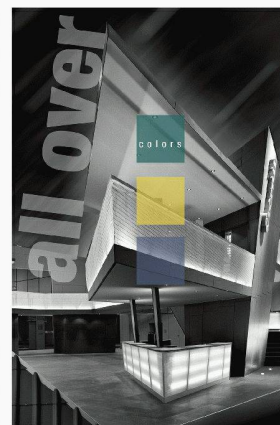


Eternit (Schweiz) AG – Un stand spectaculaire en fibres-ciment (Halle 1.0 – Stand D24)

Le fabricant de produits en fibres-ciment *Eternit (Schweiz) AG* partagera une importante surface avec le fabricant de matériaux isolants *swisspor SA* et le constructeur de fenêtres *Dörig Fenster Service SA*. L'architecture des trois stands, habillés de fibres-ciment, est spectaculaire. Fait de surfaces inclinées et d'angles aigus, le stand démontre les multiples possibilités d'applications des produits de chaque entreprise. Grâce à des passerelles au premier étage, les architectes Stefan Cadosch et Jürg Zimmermann relient les trois parties en une structure spatiale continue.

Les trois unités seront habillées de différents produits d'*Eternit (Schweiz) AG*. Celle de *swisspor SA* sera revêtue de plaques de façade *Natura* à la coloration transparente, celle de *Dörig Fenster Service SA* de plaques *Tectura* aux couleurs couvrantes et celle d'*Eternit (Schweiz) AG* de produits *Carat*

teintés dans la masse. Le stand d'*Eternit (Schweiz) AG* présentera en outre les produits les plus récents et de nombreuses nouveautés des domaines de la toiture, de la façade, de la construction intérieure et du jardin.



Eternit (Schweiz) AG
CH-8867 Niederurnen
<www.eternit.ch>

Hawa AG – Nouveaux systèmes de ferrures coulissantes (Halle 1.1 – Stand C23)

La société *Hawa AG* présentera toute une série de systèmes de ferrures coulissantes innovants. Les produits phares seront le système *Hawa-Motus 150/GV-matic*, destiné aux installations de cloisons coulissantes automatiques, les systèmes de ferrures de la famille *Hawa-Aperto*, la nouvelle ferrure spéciale poids lourd *Hawa-Junior 250* et – à découvrir pour la toute première fois – la ferrure totalement intégrable *Hawa-Puro 100-150*.

Le système *Hawa-Motus 150/GV-matic*, un système innovant destiné aux installations de cloisons coulissantes automatiques en verre pour les bureaux et les magasins, sera le produit vedette du stand.

La famille *Hawa-Junior* s'agrandit encore avec l'arrivée d'un système de ferrures spécial poids lourd pour les portes et les portails coulissants en bois pouvant peser jus-

qu'à 250 kg. Le dernier-né issu du bouillonnement d'idées de *Hawa* est le système *Hawa-Puro 100-150*, destiné aux portes coulissantes en verre. Il fera sa première apparition en Suisse à l'occasion du salon *Swissbau* et sera disponible dès le printemps prochain. Cet élégant système de ferrures au design épuré correspond à l'idéal de la ferrure invisible ; en effet, le rail de roulement et sa suspension intégrée sont totalement encastrés dans le plafond.



Hawa AG
Untere Fischbachstrasse 4
CH-8932 Mettmenstetten
info@hawa.ch
<www.hawa.ch>

Herholz – La tendance est à la brillance satinée (Halle 1.1 – Stand B44)

Avec ses portes techniques, le design F ou ses portes coulissantes inovantes, *Herholz* présente son assortiment dans des surfaces attirantes et contemporaines, confirmant ainsi sa position de fournisseur complet. Le nouveau programme des portes convient à chaque exigence et à chaque groupe cible, du propriétaire de maison familiale aux architectes qui planifient de gros projets. Que se soit le brillant satiné, le placage horizontal ou les éléments de portes coulissantes électriques, *Herholz* se différencie clairement de la concurrence. Avec une vision claire, orientée vers l'avenir et de passionnantes nouveautés, *Herholz* se distingue à la *Swissbau*. En plus d'une volumineuse palette de produits,

l'entreprise d'*Ahau/D* sera représentée par de nombreux collaborateurs, qui offriront des informations ciblées aux distributeurs et aux architectes. Dans une atmosphère évoquant un univers cinématographique décontracté, chacun pourra écrire les scripts de ses futurs succès sur le marché.



Herholz Suisse
Parkstrasse 22
CH-5012 Schönenwerd
<www.herholz.ch>

Saint-Gobain Isover SA – Nouveautés pour l'isolation (Halle 1.1 – Stand C74)

Saint-Gobain Isover SA présente quatre nouveaux produits parfaitement adaptés à la rénovation des enveloppes de bâtiments et des parois intérieures : *PB F Marmor*, *PB M R*, *Ris Confort* et *Vario KM Duplex*. Grâce à leurs valeurs λ exceptionnellement basses, ces isolants permettent d'atteindre le standard *Minergie* ou *Minergie P*. Les visiteurs pourront les découvrir dans des mises en œuvre conformes à la réalité, sur des reconstitutions de façades et de murs.

PB F Marmor est un panneau d'isolation thermique hautes performances destiné aux façades, notamment aux façades rideaux opaques ventilées. Ce produit se distingue par sa valeur λ très basse, $0,032 \text{ W/m}^2\text{K}$. *PB M R* est utilisé pour l'isolation thermique et phonique des murs composés. Ce panneau roulé, maniable et léger, peut être comprimé jusqu'à 1/7 de son volume initial. Ce nouvel isolant doit ses performances thermiques exceptionnelles à une valeur λ de $0,035 \text{ W/m}^2\text{K}$; il atteint aisément le standard

Minergie. Ris Confort est destiné à l'isolation thermique et phonique de cloisons sèches. Il se distingue par sa couleur marbrée gris-noir et par son revêtement en voile de verre doux comme de la soie qui améliore encore le confort de mise en œuvre. *Isover Vario KM Duplex* est un pare-vapeur adaptatif à effet d'assèchement. Sa résistance à la diffusion de vapeur d'eau s'adapte à l'humidité ambiante.

Saint-Gobain
ISOVER SA
Case Postale 11
CH-1522 Lucens



Beat Bucher AG – Système de parois de séparation (Halle 2.1 – Stand D72)

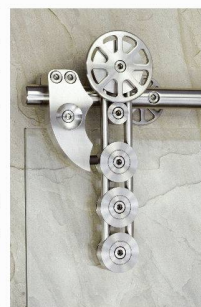
Les nombreux systèmes innovants sont la marque de fabrique de la nouvelle génération de portes coulissantes et de ferrures qui permettent de réaliser des agencements intérieurs modernes.

À la *Swissbau*, la société *Beat Bucher SA* présente des systèmes et des programmes de qualité qui ouvrent de nouveaux horizons : *MWE* et *Raumplus*.

Le programme *Raumplus* offre, aussi bien techniquement qu'esthétiquement, des solutions sur mesure. Des séparations de surfaces peuvent, dans certaines situations, constituer une solution adéquate : elles permettent d'utiliser harmonieusement niches murales et mansardes, de transformer de petites pièces en dressings ou encore de créer d'astucieuses répartitions.

Les surfaces coulissantes des ferrures *MWE* sont inusables – contrairement aux guidages en plastique, celles-ci sont totalement sans jeu et silencieuses. Ferrures de portes coulissantes en acier inoxydable et surfaces finement polies à la main offrent un excellent confort esthétique et fonctionnel. En outre, le stand présente diverses nouveautés de ferrements pour meubles et cuisines.

Beat Bucher AG
Konstanzerstrasse 58
CH-8274 Tägerwilten
<www.BucherWeb.ch>



Autre annonce de salon spécialisé :

5^e édition Salon Bois – Construire & habiter

Du 9 au 11 février 2007, réunis sous un même toit à l'Espace Gruyère de Bulle, plus de 70 exposants de la filière du bois présentent leur savoir-faire en relation à la construction et à l'aménagement intérieur. La Journée des professionnels (vendredi 10h-17h) vous offre la possibilité de visiter les stands et nouer des relations dans une ambiance privilégiée. Participez aussi au séminaire « Tavillon – tradition & modernité » qui vous informera sur l'utilisation de

ce matériau dans la construction traditionnelle et contemporaine (vendredi 14h-16h30).

SALON
BOIS

Informations :
<www.salonbois.ch> CONSTRUIRE & HABITER | BAUEN & WOHNEN

