

Zeitschrift: Tracés : bulletin technique de la Suisse romande
Herausgeber: Société suisse des ingénieurs et des architectes
Band: 132 (2006)
Heft: 24: Participation

Werbung

Nutzungsbedingungen

Die ETH-Bibliothek ist die Anbieterin der digitalisierten Zeitschriften auf E-Periodica. Sie besitzt keine Urheberrechte an den Zeitschriften und ist nicht verantwortlich für deren Inhalte. Die Rechte liegen in der Regel bei den Herausgebern beziehungsweise den externen Rechteinhabern. Das Veröffentlichen von Bildern in Print- und Online-Publikationen sowie auf Social Media-Kanälen oder Webseiten ist nur mit vorheriger Genehmigung der Rechteinhaber erlaubt. [Mehr erfahren](#)

Conditions d'utilisation

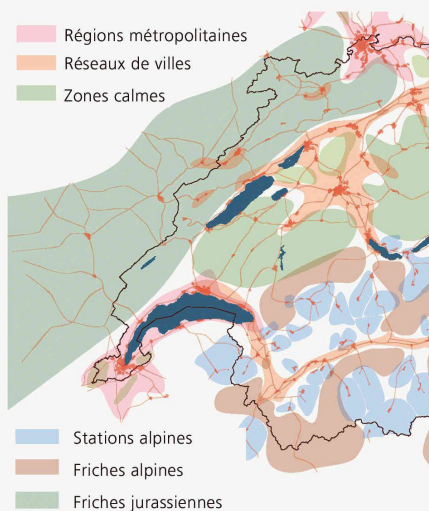
L'ETH Library est le fournisseur des revues numérisées. Elle ne détient aucun droit d'auteur sur les revues et n'est pas responsable de leur contenu. En règle générale, les droits sont détenus par les éditeurs ou les détenteurs de droits externes. La reproduction d'images dans des publications imprimées ou en ligne ainsi que sur des canaux de médias sociaux ou des sites web n'est autorisée qu'avec l'accord préalable des détenteurs des droits. [En savoir plus](#)

Terms of use

The ETH Library is the provider of the digitised journals. It does not own any copyrights to the journals and is not responsible for their content. The rights usually lie with the publishers or the external rights holders. Publishing images in print and online publications, as well as on social media channels or websites, is only permitted with the prior consent of the rights holders. [Find out more](#)

Download PDF: 12.01.2026

ETH-Bibliothek Zürich, E-Periodica, <https://www.e-periodica.ch>



importantes (de +15% à -15%) dans les taux d'imposition et le fait que chaque commune reste farouchement attachée au sien.

Dans la phase conclusive, plusieurs orateurs soulignent la nécessité d'entrer dans une démarche de projet, qui pourrait être soutenue par la méthodologie proposée par l'ETH Studio Bâle.

L'amorce d'un processus

L'objectif de ce colloque est d'enclencher un processus qui, partant d'un ouvrage dont la qualité méthodologique est exportable en dehors du cas suisse, peut mener jusqu'à l'action. Afin de favoriser un débat public, les publications prévues dans *Le Temps* (qui publie une synthèse des échanges) et dans *TRACÉS* (les actes du colloque paraîtront en janvier 2007). L'enjeu consiste à assurer un suivi concret à la démarche rigoureuse amorcée par l'équipe de «La Suisse, portrait urbain», en se concentrant sur des études de cas. Ainsi que le souligne Pierre de Meuron, le potentiel de la Romandie, qui regroupe les cinq types de territoires recensés, peut être sollicité si ces études de cas constituent le matériau d'un véritable débat politique.

ET



**DORN
BRACHT**

the SPIRIT of WATER

MEM

Dornbracht présente avec MEM une nouvelle esthétique élémentaire de robinetterie. Ses lignes naturellement discrètes transforment ce moment de purification en une rencontre directe entre l'homme et l'eau – sans avoir recours au subterfuge d'un mousseur, tel le jet d'une source d'eau limpide et naturelle. MEM a été conçu par Sieger Design. Aloys F. Dornbracht GmbH & Co. KG, Köbbingser Mühle 6, D-58640 Iserlohn.

Vous pouvez demander directement notre catalogue *the SPIRIT of WATER* auprès de : Sadorex Handels AG, case postale, CH-4616 Kappel SO, Tél. 062-7872030, Fax 062-7872040, Exposition : Letziweg 9, CH-4663 Aarburg.
E-Mail sadorex@sadorex.ch www.sadorex.ch www.dornbracht.com