

**Zeitschrift:** Tracés : bulletin technique de la Suisse romande  
**Herausgeber:** Société suisse des ingénieurs et des architectes  
**Band:** 132 (2006)  
**Heft:** 23: Habiter

## **Inhaltsverzeichnis**

### **Nutzungsbedingungen**

Die ETH-Bibliothek ist die Anbieterin der digitalisierten Zeitschriften. Sie besitzt keine Urheberrechte an den Zeitschriften und ist nicht verantwortlich für deren Inhalte. Die Rechte liegen in der Regel bei den Herausgebern beziehungsweise den externen Rechteinhabern. [Siehe Rechtliche Hinweise.](#)

### **Conditions d'utilisation**

L'ETH Library est le fournisseur des revues numérisées. Elle ne détient aucun droit d'auteur sur les revues et n'est pas responsable de leur contenu. En règle générale, les droits sont détenus par les éditeurs ou les détenteurs de droits externes. [Voir Informations légales.](#)

### **Terms of use**

The ETH Library is the provider of the digitised journals. It does not own any copyrights to the journals and is not responsible for their content. The rights usually lie with the publishers or the external rights holders. [See Legal notice.](#)

**Download PDF:** 16.05.2025

**ETH-Bibliothek Zürich, E-Periodica, <https://www.e-periodica.ch>**

**SALON BOIS**  
CONSTRUIRE & HABITER | BAUEN & WOHNEN

**février 2007**  
**BULLE > 9-10-11**  
www.salonbois.ch

**ESPACE GRUYERE**  
CENTRE POLYVALENT  
Un espace commun!

**VENDREDI > 10h-21h**  
Journée des professionnels jusqu'à 17h  
Ouverture grand public à partir de 17h

**SAMEDI > 10h-18h**

**DIMANCHE > 10h-17h**

**Emigrer est une possibilité.**

**swissbau**  
metallbau  
Basel 23-27/01/2007

Hall 1  
Stand A66

**Une paroi pliante vitrée de Schweizer en est une autre.**

Une paroi pliante vitrée vous met à l'abri du mauvais temps. Avec une paroi pliante vitrée de Schweizer, vous aurez un superbe coup d'œil vers l'extérieur et un cadre de vie esthétique.

**MINERGIE®**



Ernst Schweizer AG, Metallbau, 1024 Ecublens  
Tél. 021 631 15 40, Fax 021 631 15 49  
www.schweizer-metallbau.ch

**Schweizer**

**S O M M A I R E**

**5 ÉDITORIAL**

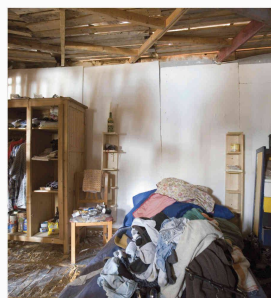
Construire notre monde  
**Emmanuelle Tricoire**

**6 HABITER**

SDF élit domicile  
**Patrick Smith**

Penser l'habiter,  
estimer l'habitabilité  
**Marc Breviglieri**

Pour une construction  
transdisciplinaire de l'espace  
**Mathis Stock**



L'intérieur de l'abri d'Eric (Photo Patrick Smith)

**20 ACTUALITE**

**21 INFORMATIONS SIA**

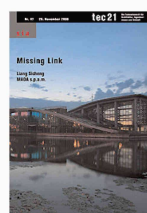
**24 CONCOURS**

**26 MEMENTO**

**28 PRODUITS NOUVEAUX**

**30 DERNIER MOT**

Prix Wrebbitt  
**Eugène**



Paraît chez le même éditeur: tec21

n° 46 – 13 novembre 2006 / **Lärmschutz** /  
Drain-Asphalt / Schallfeldprognosen /  
Elektrizität im Holzbau  
n° 47 – 20 novembre 2006 / **Missing Link** /  
Liang Sicheng / MADA s.p.a.m.