

Zeitschrift: Tracés : bulletin technique de la Suisse romande
Herausgeber: Société suisse des ingénieurs et des architectes
Band: 132 (2006)
Heft: 23: Habiter

Werbung

Nutzungsbedingungen

Die ETH-Bibliothek ist die Anbieterin der digitalisierten Zeitschriften auf E-Periodica. Sie besitzt keine Urheberrechte an den Zeitschriften und ist nicht verantwortlich für deren Inhalte. Die Rechte liegen in der Regel bei den Herausgebern beziehungsweise den externen Rechteinhabern. Das Veröffentlichen von Bildern in Print- und Online-Publikationen sowie auf Social Media-Kanälen oder Webseiten ist nur mit vorheriger Genehmigung der Rechteinhaber erlaubt. [Mehr erfahren](#)

Conditions d'utilisation

L'ETH Library est le fournisseur des revues numérisées. Elle ne détient aucun droit d'auteur sur les revues et n'est pas responsable de leur contenu. En règle générale, les droits sont détenus par les éditeurs ou les détenteurs de droits externes. La reproduction d'images dans des publications imprimées ou en ligne ainsi que sur des canaux de médias sociaux ou des sites web n'est autorisée qu'avec l'accord préalable des détenteurs des droits. [En savoir plus](#)

Terms of use

The ETH Library is the provider of the digitised journals. It does not own any copyrights to the journals and is not responsible for their content. The rights usually lie with the publishers or the external rights holders. Publishing images in print and online publications, as well as on social media channels or websites, is only permitted with the prior consent of the rights holders. [Find out more](#)

Download PDF: 12.01.2026

ETH-Bibliothek Zürich, E-Periodica, <https://www.e-periodica.ch>



swissbau

Basel 23–27|01|2007

Venez voir le futur de l'industrie du bâtiment.

- Swissbau, la plus importante et la plus grande plate-forme de l'industrie suisse du bâtiment
- Tout sur la construction – gros œuvre/enveloppe de bâtiment, aménagement intérieur, technique/chantier, concept/planification – sous un même toit
- Les dernières tendances, les nouveautés et les meilleurs contacts
- Avec de passionnantes manifestations annexes et présentations spéciales
- Quoi d'autre? Toutes les infos sous www.swissbau.ch

Je construis, j'y vais.


messe schweiz

SALON BOIS
CONSTRUIRE & HABITER | BAUEN & WOHNEN

février 2007
BULLE > 9-10-11
www.salonbois.ch

ESPACE GRUYERE
CENTRE POLYVALENT
Un espace commun!

VENDREDI > 10h-21h
Journée des professionnels jusqu'à 17h
Ouverture grand public à partir de 17h

SAMEDI > 10h-18h

DIMANCHE > 10h-17h

Emigrer est une possibilité.

*Une paroi pliante vitrée de Schweizer
en est une autre.*

Une paroi pliante vitrée vous met à l'abri du mauvais temps.
Avec une paroi pliante vitrée de Schweizer, vous aurez un superbe
coup d'œil vers l'extérieur et un cadre de vie esthétique.



Ernst Schweizer AG, Metallbau, 1024 Ecublens
Tél. 021 631 15 40, Fax 021 631 15 49
www.schweizer-metallbau.ch

Schweizer

swissbau
metallbau
Basel 23-27/03/2007

Hall 1
Stand A66

E R A M M O S

5 ÉDITORIAL

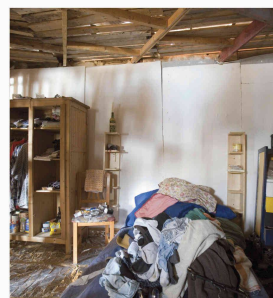
Construire notre monde
Emmanuelle Tricoire

6 HABITER

SDF élit domicile
Patrick Smith

Penser l'habiter,
estimer l'habitabilité
Marc Breviglieri

Pour une construction
transdisciplinaire de l'espace
Mathis Stock



L'intérieur de l'abri d'Eric (Photo Patrick Smith)

20 ACTUALITE

21 INFORMATIONS SIA

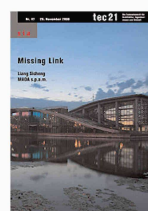
24 CONCOURS

26 MEMENTO

28 PRODUITS NOUVEAUX

30 DERNIER MOT

Prix Wrebbitt
Eugène



Paraît chez le même éditeur: tec21

n° 46 – 13 novembre 2006 / **Lärmschutz** /
Drain-Asphalt / Schallfeldprognosen /
Elektrizität im Holzbau
n° 47 – 20 novembre 2006 / **Missing Link** /
Liang Sicheng / MADA s.p.a.m.