

**Zeitschrift:** Tracés : bulletin technique de la Suisse romande  
**Herausgeber:** Société suisse des ingénieurs et des architectes  
**Band:** 132 (2006)  
**Heft:** 19: Station intermédiaire

## **Werbung**

### **Nutzungsbedingungen**

Die ETH-Bibliothek ist die Anbieterin der digitalisierten Zeitschriften auf E-Periodica. Sie besitzt keine Urheberrechte an den Zeitschriften und ist nicht verantwortlich für deren Inhalte. Die Rechte liegen in der Regel bei den Herausgebern beziehungsweise den externen Rechteinhabern. Das Veröffentlichen von Bildern in Print- und Online-Publikationen sowie auf Social Media-Kanälen oder Webseiten ist nur mit vorheriger Genehmigung der Rechteinhaber erlaubt. [Mehr erfahren](#)

### **Conditions d'utilisation**

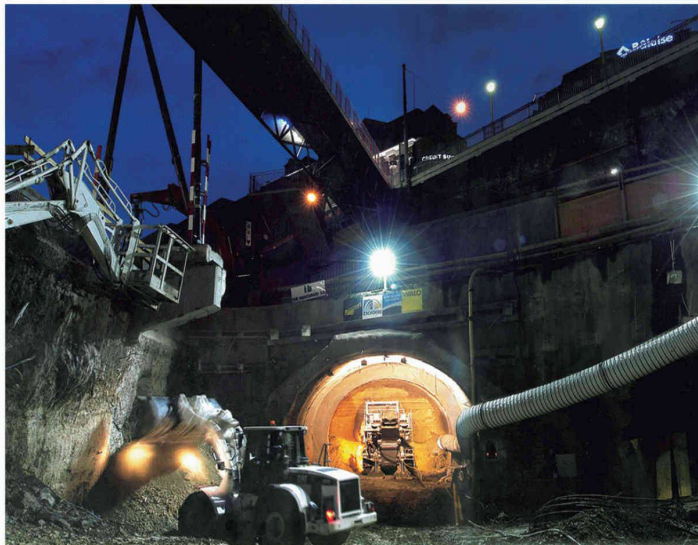
L'ETH Library est le fournisseur des revues numérisées. Elle ne détient aucun droit d'auteur sur les revues et n'est pas responsable de leur contenu. En règle générale, les droits sont détenus par les éditeurs ou les détenteurs de droits externes. La reproduction d'images dans des publications imprimées ou en ligne ainsi que sur des canaux de médias sociaux ou des sites web n'est autorisée qu'avec l'accord préalable des détenteurs des droits. [En savoir plus](#)

### **Terms of use**

The ETH Library is the provider of the digitised journals. It does not own any copyrights to the journals and is not responsible for their content. The rights usually lie with the publishers or the external rights holders. Publishing images in print and online publications, as well as on social media channels or websites, is only permitted with the prior consent of the rights holders. [Find out more](#)

**Download PDF:** 12.01.2026

**ETH-Bibliothek Zürich, E-Periodica, <https://www.e-periodica.ch>**



## PIGUET + ASSOCIES



Ingénieurs conseils SA  
Av. du Temple 19 – CP 325 – 1000 Lausanne 12  
[www.piguet-associes.ch](http://www.piguet-associes.ch) – [info@piguet-associes.ch](mailto:info@piguet-associes.ch)

## CSD



Ingénieurs conseils SA  
Ch. de Montelly 78 – CP 60 – 1000 Lausanne 20  
[www.csd.ch](http://www.csd.ch) – [lausanne@csd.ch](mailto:lausanne@csd.ch)

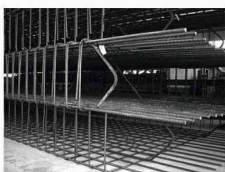
*réalisent en groupement le tronçon du M2 situé au centre ville de Lausanne :*

**Tunnel CFF, Station CFF, Tunnel LO, Station Flon, Tunnel St-Laurent, Station Riponne, Tunnel Viret.**

**Favre**

## Aciers

**Favre SA**  
Route de Freybonnaz 5  
1562 Corcelles/Payerne  
Tél 026 662 03 03  
Fax 026 662 03 29



**Aciers Favre SA**  
Rue du Mouson 6  
2074 Marin-Epagnier  
Tél 032 756 77 77  
Fax 032 756 77 88

**Leader romand des aciers pré-assemblés**

**BG**

Ingénieurs Conseils  
Ingenieur & Berater  
Consulting Engineers

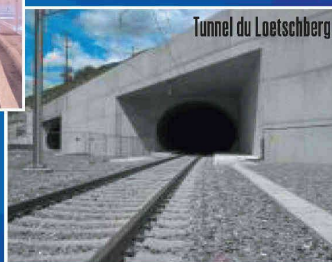
**Construction /  
rénovation d'ouvrages**



Tunnel de Glion



Ponts du Landeron



Tunnel du Loetschberg

## Infrastructures de Transport (depuis 1954)

- ♦ **Génie civil**
  - Tunnels et galeries ferroviaires et routières
  - Ouvrages d'arts
- ♦ **Electromécaniques**
  - Ventilation des tunnels et galeries
  - Signalisation, vidéosurveillance, éclairage
  - Alimentation électrique de puissance
  - Automatisation / supervision informatique
- ♦ **Sécurité**
  - Simulation numérique
  - Incendie et évacuation des usagers
  - Etudes spécifiques de danger

BG Ingénieurs Conseils SA  
Av. de Cour 61  
C.P. 241 / CH-1001 Lausanne  
Tél. : +41 21 618 11 11  
Fax : +41 21 618 11 22  
[lausanne@bg-21.com](mailto:lausanne@bg-21.com)

BG Ingenieur & Berater AG  
Lorstrasse 6a  
Postfach / CH-3000 Bern 5  
Tél. : +41 31 380 11 11  
Fax : +41 31 380 11 10  
[bern@bg-21.com](mailto:bern@bg-21.com)

BG Ingénieurs - Conseils SA

Certifié ISO 9001 - 14001

Genève - Sion - Berne - Fribourg - Neuchâtel - Delémont - Paris - Lyon - Marseille - Alger