

**Zeitschrift:** Tracés : bulletin technique de la Suisse romande  
**Herausgeber:** Société suisse des ingénieurs et des architectes  
**Band:** 132 (2006)  
**Heft:** 15/16: Porta Alpina

## **Sonstiges**

### **Nutzungsbedingungen**

Die ETH-Bibliothek ist die Anbieterin der digitalisierten Zeitschriften auf E-Periodica. Sie besitzt keine Urheberrechte an den Zeitschriften und ist nicht verantwortlich für deren Inhalte. Die Rechte liegen in der Regel bei den Herausgebern beziehungsweise den externen Rechteinhabern. Das Veröffentlichen von Bildern in Print- und Online-Publikationen sowie auf Social Media-Kanälen oder Webseiten ist nur mit vorheriger Genehmigung der Rechteinhaber erlaubt. [Mehr erfahren](#)

### **Conditions d'utilisation**

L'ETH Library est le fournisseur des revues numérisées. Elle ne détient aucun droit d'auteur sur les revues et n'est pas responsable de leur contenu. En règle générale, les droits sont détenus par les éditeurs ou les détenteurs de droits externes. La reproduction d'images dans des publications imprimées ou en ligne ainsi que sur des canaux de médias sociaux ou des sites web n'est autorisée qu'avec l'accord préalable des détenteurs des droits. [En savoir plus](#)

### **Terms of use**

The ETH Library is the provider of the digitised journals. It does not own any copyrights to the journals and is not responsible for their content. The rights usually lie with the publishers or the external rights holders. Publishing images in print and online publications, as well as on social media channels or websites, is only permitted with the prior consent of the rights holders. [Find out more](#)

**Download PDF:** 13.01.2026

**ETH-Bibliothek Zürich, E-Periodica, <https://www.e-periodica.ch>**

Sujet ou titre	Date	Lieu	Organisateur ou renseignements
France-culture – « Métropolitains »	Tous les mercredis de 19h30 à 20h30	FM 96.7	Emission hebdomadaire sur l'architecture et la ville, animée par François Chaslin
Les plates-formes Ecoparc	Tous les derniers jeudis du mois	Neuchâtel, Centre Ecoparc	Centre Ecoparc, Espace de l'Europe 3a, CH – 2002 Neuchâtel, <www.ecoparc.ch>
Exposition du bicentenaire – « Claude-Nicolas Ledoux, homme des Lumières »	15 juin au 15 septembre 2006	Arc-et-Senans (F), Saline de Chaux	Saline royale, F – 25610 Arc-et-Senans, <www.salineroyale.com>
Exposition – « Le spectacle dans la rue, 100 affiches de 10 pays, 1958-1968 »	28 juin au 24 septembre 2006	Lausanne, Mudac	Mudac, Pl. de la Cathédrale 6, CH – 1005 Lausanne, info@mudac.ch, <www.mudac.ch>
Exposition – « TAC TIC, carte blanche à Florence Doléac, designer »	28 juin au 24 septembre 2006	Lausanne, Mudac	Mudac, Pl. de la Cathédrale 6, CH – 1005 Lausanne, info@mudac.ch, <www.mudac.ch>
<b>Exposition – « Neue Horizonte, pool d'idées bois 21 – SIA »</b>	25 octobre au 4 novembre 2006	Berne, Kornhausforum	Kornhausforum, Kornhauspl. 18, CH – 3000 Berne 7, info@kornhausforum.ch, <www.kornhausforum.ch>
Exposition – « Architecture, graphisme et design suisse 1950-2006 »	18 octobre 2006 au 7 janvier 2007	Berne, Kornhausforum	Kornhausforum, Kornhauspl. 18, CH – 3000 Berne 7, info@kornhausforum.ch, <www.kornhausforum.ch>
Exposition – « Jean Prouvé, la poétique de l'objet technique »	23 septembre 2006 au 28 janvier 2007	Weil am Rhein, Vitra Design Museum	Vitra Design Museum, D – 79576 Weil am Rhein, <www-design-museum.de>
Exposition – « Richard Greaves, anarchitecte »	6 octobre 2006 au 28 janvier 2007	Lausanne, Collection de l'Art brut	CAB, Av. des Bergières 11, CH – 1004 Lausanne, art.brut@lausanne.ch, <www.artbrut.ch>
Les rendez-vous du DD – « Planifier avec Minergie-ECO »	31 août 2006 10h00	Lausanne, DINF, salle P001	SIPAL-DINF, Pl. de la Riponne 10, CH – 1014 Lausanne, tél. +41 21 316 73 01, florence.beguin@vd.ch
1 <sup>ère</sup> Journée de l'innovation EPFL – « Alinghi Swiss Roadshow »	31 août 2006 18h00	Lausanne, EPFL, BC	Inscription obligatoire, carole.cohen@epfl.ch, <www.epfl.ch/relationspubliques>
Salon – « Bauen & Modernisieren 2006 »	31 août au 4 septembre 2006	Zürich, Foire	ZT Fachmessen AG, cp 56, CH – 5413 Birmensdorf, <www.bauen-modernisieren.ch>
Visite – « Renato Salvi – Transjurane, planifier dans le temps »	1 <sup>er</sup> septembre 2006 13h30	Delémont, Place de la Gare	SWB Werkbund Suisse, groupe Romandie, robert.walker@bluewin.ch
Congrès – « 50 <sup>e</sup> Congrès mondial IFHP/FIHUAT – Urban Life, Boundaries and Transformations »	10 au 13 septembre 2006	Genève, CIGG	Joke Bierhuys, IFHP Congress Coordinator, 43 Wassenaarseweg, NL – 2596 CG Den Haag, <www.ifhp2006geneve.ch>
Journées techniques du LAVOC – « Chaussées écologiques »	13 septembre 2006	Lausanne, EPFL, SG1	EPFL-LAVOC, GCB, Station 18, CH – 1015 Lausanne, dominique.etienne@epfl.ch
MPA – « Politiques de l'environnement et gestion durable des ressources naturelles »	27 septembre au 18 décembre 2006 (Insc. 15 septembre)	Lausanne, IDHEAP	IDHEAP, Rte de la Maladière 21, CH – Chavannes, Mme Blanc, tél. 021 557 40 44, <www.idheap.ch>
Forum International d'Urbistique 2006 « Développement urbain durable »	20 au 22 septembre 2006	Lausanne, UNIL	Observatoire de la Ville et du Développement durable, <www.unil.ch/igul/page16728.html>
La nuit des musées	23 septembre 2006	Lausanne	<www.lanuitdesmusees.ch>
Les rendez-vous du DD – « Fil rouge à l'attention des chefs de projet »	28 septembre 2006 10h00	Lausanne, DINF, salle P001	SIPAL-DINF, Pl. de la Riponne 10, CH – 1014 Lausanne, tél. +41 21 316 73 01, florence.beguin@vd.ch
Congrès – 25 <sup>e</sup> anniversaire de la SATW, Académie suisse des sciences techniques »	28 septembre 2006	Berne, Kultur-Casino	Secrétariat SATW, case postale, CH – 8023 Zurich, fax 044 226 50 19, info@satw.ch <www.satw.ch/veranstaltungen>
ER'06 – « Energies renouvelables dans le bâtiment et mobilité »	3 et 4 octobre 2006	Yverdon, HES-SO	HEIG-VD, Rte de Cheseaux 1, CH – Yverdon-les-bains, tél. 024 557 61 51, christel.martin-drezet@heig-vd.ch <http://energies-renouvelables.hes-so.ch>
Forum 2006 – « Rencontres étudiants – entreprises »	4 octobre 2006	Fribourg, EIAF	EIAF, Boulevard de Perolles 80, CH – 1700 Fribourg, <www.forumhes-so.ch>
Foire – « Lurenova – Bauen und Wohnen »	5 au 8 octobre 2006	Lucerne, Allmend	ZT Fachmessen AG, cp 56, CH – 5413 Birmensdorf, <www.fachmessen.ch>
Salon – « Glasstec »	24 au 28 octobre 2006	Düsseldorf (D)	<www.glasstec.de>
Colloque – « Chimie environnementale analytique, concepts et méthodes »	25 et 26 octobre 2006	Dübendorf	Eawag, PEAK A2/06, cp 611, CH – 8600 Dübendorf, heidi.gruber@eawag.ch, <www.peak.eawag.ch>
Les rendez-vous du DD – « Construction pavillonnaire et DD »	26 octobre 2006 10h00	Lausanne, DINF, salle P001	SIPAL-DINF, Pl. de la Riponne 10, CH – 1014 Lausanne, tél. +41 21 316 73 01, florence.beguin@vd.ch
11 <sup>e</sup> Designers Saturday – « Penser avec les mains »	4 au 5 novembre 2006	Langenthal	D'S Design Center AG, cp 852, CH – 4901 Langenthal, <www.designersaturday.ch>

Si plus de 34 000 visiteurs (tendance à la hausse) se rendent chaque année au salon *CONSTRUIRE & MODERNISER*, c'est qu'il y a une bonne raison : nulle part ailleurs, on trouve autant d'informations en aussi peu de temps – et c'est l'endroit idéal pour se faire conseiller et

trouver de nouvelles idées. En 2006 également, le salon proposera une offre extrêmement diversifiée : à côté de nombreuses innovations du marché et de multiples expositions spéciales, l'« Immo Zürich » sera à coup sûr un point fort remarqué.

Les entreprises suivantes nous ont annoncé leur présence au salon *CONSTRUIRE & MODERNISER* :

**Franke – Eisinger Swiss, nouveau Sorter 350 (Stand D10, halle 3)**

*Franke Technique de Cuisine SA*, avec sa marque exclusive *Eisinger Swiss*, offre un nouveau système esthétique de collecte des déchets. Caractère exceptionnel du nouveau *Sorter 350 Eisinger* : son design en acier inox. Il est fait pour tous ceux qui apprécient la culture du design et l'exclusivité, mais également pour ceux qui recherchent non seulement un design attrayant mais aussi un système fonctionnel de collecte des déchets. Le conteneur à déchets de 40 litres accepte deux sacs à ordures de 17 litres ou un sac à ordures de 34 litres. Le grand volume du conteneur et le porte-sac garantissent un remplissage optimal des sacs à ordures. Le design en acier inox du cadre de fixation donne au tout un aspect clair et ordonné.

Le récipient à compost est situé soit à gauche, soit à droite. Tous les couvercles du système sont équipés d'un filtre à charbon actif. Cette nouveauté dans le domaine des

cuisines prévient les mauvaises odeurs et procure une atmosphère agréable. Les pièces détachées peuvent être nettoyées dans le lave-vaisselle. Grâce à la plaque de fond brevetée, le *Sorter 350 Eisinger* est compatible avec les tiroirs de cuisines des fabricants renommés *Blum*, *Grass* et *Hettich*. Cela permet d'avoir des tiroirs uniformes dans l'ensemble de la cuisine. Le nouveau *Sorter 350 Eisinger* peut également être installé dans des cuisines existantes.

*Franke Technique  
de Cuisine SA  
CH – 4663 Aarburg  
<[www.eisinger-swiss.com](http://www.eisinger-swiss.com)>*



**Hawa AG – Les portes coulissantes incitent au rêve (Stand A14, halle 1)**

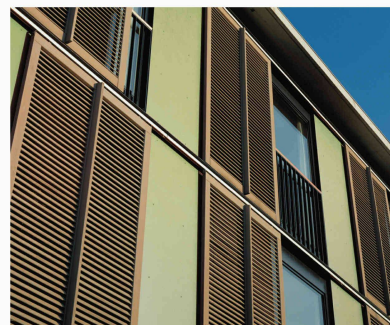
Depuis quelques années, les portes coulissantes connaissent un véritable boom, qu'elles soient utilisées pour diviser des espaces, équiper des meubles ou encore façades.

Le nom de *Hawa* est la garantie de solutions de ferrures coulissantes haut de gamme. Ainsi, par exemple, la ferrure à succès *HAWA-Junior* permet de déplacer de manière légère, silencieuse et fiable, des portes coulissantes en verre, bois ou métal. Les systèmes polyvalents *HAWA-Aperto*, qui permettent de parquer dans un faible encombrement des portes coulissantes en bois ou tout en verre, s'imposent partout où l'on cherche à aménager ou à modifier des espaces pour les personnaliser. Ce système permet également de réaliser des meubles à plusieurs portes coulissantes fermant à fleur.

La ferrure *HAWA-Ordена* est idéale pour les portes de dressing ou les panneaux de séparation constitués de portes coulissantes sans cadre, à hauteur de plafond, en bois et/ou en verre.

*HAWA-Frontslide 60* est un système de ferrures innovant destiné aux volets coulissants en bois, métal ou matière plastique. Ces éléments de design mobiles pour façades offrent une protection variable et extrêmement efficace contre le bruit, la vue et le soleil, aux maisons passives et aux maisons certifiées *Minergie* munies de grandes façades vitrées – le tout pouvant être entièrement automatisé.

*Hawa AG  
Untere Fischbachstrasse 4  
CH – 8932 Mettmenstetten  
<[www.hawa.ch](http://www.hawa.ch)>*





## **Vescal – Chaudière à mazout à condensation (Stand F08, halle 5)**

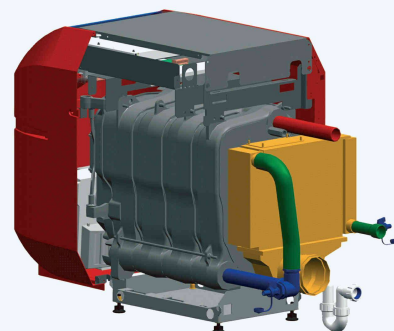
Sous la marque *Oertli*, *Vescal* introduit une nouvelle chaudière à mazout à condensation sur le marché suisse. Celle-ci étonne par son rendement normalisé (N 40/30) extrêmement élevé de 104 %. Cette chaudière est composée exclusivement de matériaux de haute qualité : l'échangeur de chaleur primaire est en fonte eutectique, un alliage très résistant à la corrosion et aux variations de température. Un échangeur de chaleur compact en céramique pour les effluents gazeux, résistant à la corrosion, est monté directement sur la chaudière. Grâce à un assemblage ingénieux des éléments, la chaudière occupe moins de 1m<sup>2</sup> de surface au sol, un avantage significatif lors d'assainissement.

Le brûleur à mazout à air pulsé *OPN 160* est très économique et dispose d'un système de ventilation *DuoPress* d'un genre nouveau, qui se distingue par un fonctionnement extrêmement pauvre en émission de substances polluantes.

De plus, le niveau sonore du brûleur est exceptionnellement faible, le brûleur étant à l'intérieur de la carrosserie de la chaudière.

Comme toutes les chaudières à mazout de la marque *Oertli*, la nouvelle *PURN 150 C* est équipée de la régulation *OE-tronic 3*. Avec cet appareil de régulation automatique, les manipulations et autres réglages se font très facilement. Toutes les fonctions sont accessibles de manière simple et commode avec le bouton de réglage.

*Vescal SA*  
Z.I. de la Veyre  
CH - 1800 Vevey  
<[www.vescal.ch](http://www.vescal.ch)>



## **Solutions innovantes**

**VESCAL**  
a WMH Company

**Une technologie de pointe au service de l'écologie: la toute nouvelle chaudière à gaz De Dietrich C 210 Eco permet des économies d'énergie exceptionnelles. Son système de mélange intégré pour un ratio air/gaz constant offre une modulation entièrement automatique de 10 à 100%. Cela permet de réduire sensiblement les coûts et ménage l'environnement.**

## **Vescal. Chaleur de vivre.**



Vescal SA, Systèmes de chauffage, Z.I. de la Veyre St-Légier, 1800 Vevey 1, Tél. 021 943 02 22, Fax 021 943 02 33, [www.chauffer.ch](http://www.chauffer.ch)

# DERNIER MOT

Dans cette page, nous offrons, à un ou plusieurs auteurs, le dernier mot: réaction d'humeur, arguments pour un débat, carte postale ou courrier de lecteurs. L'écrivain Eugène en est l'invité régulier.

## Le Nilomètre

Le 15 juillet dernier, la Russie invitait les sept pays les plus puissants chez elle, à Saint-Petersbourg, capitale des tsars jusqu'en 1922. A cette occasion, on a beaucoup parlé du retour de la Russie sur le devant de la scène internationale. Bien sûr, tout est relatif: son armée est en déliquescence, mais son pétrole coule à flots. Moscou a remboursé l'ensemble de ses dettes extérieures, mais la population décline de 700 000 personnes par an.

Où trouver des symboles qui ne trompent pas? Le Kremlin, les palais des tsars, les oléoducs: autant de constructions impressionnantes, censées asseoir l'autorité d'une nation. Hélas, tout peut basculer en une génération.

Si on cherche bien, on déniche les vrais symboles du pouvoir. Au large de Saint-Petersbourg se trouve l'île de Cronstadt, utilisée par Pierre le Grand comme chantier naval et transformée par les Soviétiques en base pour les sous-marins. L'île fut interdite d'accès jusqu'au début des années 90. En déambulant dans ses rues à angles droits, on tombe sur un petit pavillon néoclassique, peint en jaune crème. A l'intérieur se trouve... le niveau zéro de la mer. D'après ce niveau, durant plus d'un siècle, les cartes maritimes de la Russie, puis de l'URSS furent dessinées. De ce pavillon dépendent quatre flottes civiles et militaires: celle de la Baltique, de l'Atlantique, de la Mer Noire et du Pacifique.

Cette modeste construction insulaire fait écho à une autre, vieille de cinq mille ans, tout aussi anodine: le Nilomètre. En effet, du temps de l'Egypte pharaonique, les ingénieurs avaient creusé sur l'île Eléphantine un petit escalier de pierre, s'enfonçant dans l'eau et portant de minuscules rainures sur les parois. Le Nilomètre servait à mesurer la crue du Nil et à fixer chaque année le montant des impôts à payer au Pharaon. Qui était le plus important: la Grande Pyramide ou le Nilomètre?

Je vais faire une prédiction: les oléoducs russes seront asséchés d'ici cinquante ans, mais le pavillon jaune crème sera toujours là.

Eugène

