

Zeitschrift: Tracés : bulletin technique de la Suisse romande
Herausgeber: Société suisse des ingénieurs et des architectes
Band: 132 (2006)
Heft: 12: Les archives aux oubliettes?

Werbung

Nutzungsbedingungen

Die ETH-Bibliothek ist die Anbieterin der digitalisierten Zeitschriften auf E-Periodica. Sie besitzt keine Urheberrechte an den Zeitschriften und ist nicht verantwortlich für deren Inhalte. Die Rechte liegen in der Regel bei den Herausgebern beziehungsweise den externen Rechteinhabern. Das Veröffentlichen von Bildern in Print- und Online-Publikationen sowie auf Social Media-Kanälen oder Webseiten ist nur mit vorheriger Genehmigung der Rechteinhaber erlaubt. [Mehr erfahren](#)

Conditions d'utilisation

L'ETH Library est le fournisseur des revues numérisées. Elle ne détient aucun droit d'auteur sur les revues et n'est pas responsable de leur contenu. En règle générale, les droits sont détenus par les éditeurs ou les détenteurs de droits externes. La reproduction d'images dans des publications imprimées ou en ligne ainsi que sur des canaux de médias sociaux ou des sites web n'est autorisée qu'avec l'accord préalable des détenteurs des droits. [En savoir plus](#)

Terms of use

The ETH Library is the provider of the digitised journals. It does not own any copyrights to the journals and is not responsible for their content. The rights usually lie with the publishers or the external rights holders. Publishing images in print and online publications, as well as on social media channels or websites, is only permitted with the prior consent of the rights holders. [Find out more](#)

Download PDF: 12.01.2026

ETH-Bibliothek Zürich, E-Periodica, <https://www.e-periodica.ch>

**travaux de forage
travaux de battage**

fondations

**enceintes
de fouilles**

**rabattements
de la nappe**



RISI

**les travaux spéciaux
de génie civil**

041 766 99 99 www.risi-ag.ch

 **SBB CFF FFS**

Au sein du Management des projets de l'Infrastructure des CFF, nous planifions et réalisons la construction et la remise en état d'ouvrages d'art et d'installations ferroviaires. Pour compléter notre équipe Plate-forme et Ouvrages à Lausanne, nous cherchons des

Chefs/fes de projet - Ingénieurs/es civils/es

En tant qu'ingénieur/e expérimenté/e, vous managez de manière indépendante des projets importants et complexes d'ouvrages d'art ou de génie civil, de l'étude préliminaire à l'exécution des travaux. Vous dirigez les bureaux privés mandatés, les spécialistes des différents services CFF et les entreprises adjudicataires et coordonnez les activités des divers intervenants. Vous êtes chargé/e de la direction générale des travaux, négociez avec les pouvoirs publics et les tiers et assumez des tâches de relations publiques.

Vous êtes titulaire d'un diplôme d'ingénieur/e EPF/HES en génie civil avec plusieurs années d'expérience dans le management de projets et dans la construction. Vous possédez une aisance naturelle pour vous imposer, diriger et vous disposez de très bonnes compétences sociales afin de conduire des groupes de projet, travailler en équipe et communiquer avec tous vos partenaires. Vous savez assumer des responsabilités (notamment dans le domaine de la sécurité) et vous engagez pour atteindre des objectifs élevés en matière de qualité, coûts et délais. Vous avez un très bon sens de l'organisation et de la planification, même en situation difficile et de stress. De langue maternelle française ou allemande, vous avez de bonnes connaissances de l'autre langue.

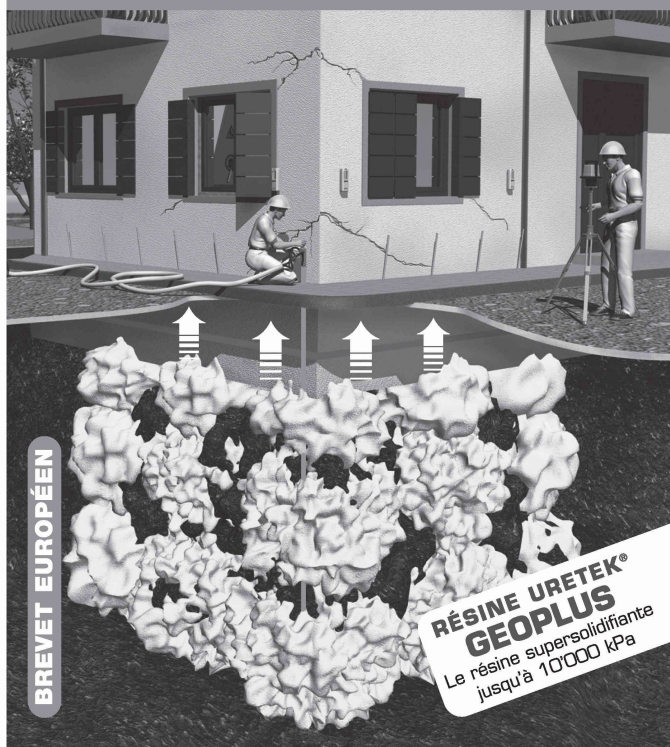
Montez à bord! Nous vous offrons des conditions de travail attractives dans un environnement varié et d'excellentes prestations accessoires.

Avons-nous éveillé votre intérêt? Pour de plus amples renseignements, n'hésitez pas à prendre contact avec M. Luc Wagner, tél. +41 (0)51 224 22 19 ou +41 (0)79 208 29 21. Nous nous réjouissons de recevoir votre dossier détaillé de candidature à: CFF, Infrastructure Personnel Service Center, Place de la Gare 5A, 1003 Lausanne. Réf: 63405

Pour consulter d'autres offres d'emploi et tout connaître sur la qualité des prestations des CFF, nous vous invitons à visiter le site www.cff.ch.

FISSURES? TASSEMENTS?

URETEK DEEP INJECTIONS®:
LA SOLUTION AU
PROBLÈMES DE FONDATIONS



Compactage de terrain avec URETEK DEEP INJECTIONS®

Les techniciens d'Uretek exécutent plusieurs forages (2 cm de diamètre) à une distance de 0.5 à 1.5 m, directement à travers les fondations. Dans le trou de forage, ils introduisent des petits tubes en cuivre jusqu'à la profondeur d'injection prévue dans le projet. La résine synthétique GEOPLUS est injectée liquide et elle occupe en quelques secondes un volume supérieur de plusieurs fois son initial, elle peut atteindre une pression d'expansion de 10'000 kPa.

On poursuit les injections jusqu'au moment où la construction atteint le soulèvement désiré. Sur la construction sont installés des appareils laser qui permettent de vérifier des mouvements millimétriques et de contrôler la structure à soulever.

VOS AVANTAGES

- Exécution simple et rapide
- Effet immédiat
- Aucun chantier
- Epargne de temps et d'argent

OFFRE
GRATUITE



Tél. 041 676 00 80
Fax 041 676 00 81
www.uretek.ch
uretek@uretek.ch

E R A M M O S

5 ÉDITORIAL

De l'utilité des archives
Jacques Perret

6 ARCHIVES

Archives d'architecture,
l'amnésie institutionnelle
Pierre Frey

gta-Archiv – Archives de l'Institut
d'histoire et de théorie
de l'architecture de l'EPFZ

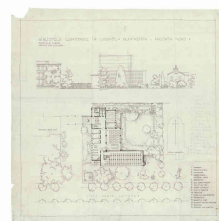
Acm – Archives de la construction
moderne de l'EPFL

AM – Archivio del Moderno de l'USI

FBA – Fondation Braillard
Architectes

BF – Barragan Foundation

Archives IAUG – Archives
de l'Institut d'architecture
de l'Université de Genève



Carlo et Rino Tami. Bibliothèque
Cantonale de Lugano, avant-projet,
[1938] (Fondo Arch. Rino Tami,
©Archivio del Moderno)

21 ACTUALITÉ

22 INFORMATIONS SIA

26 CONCOURS

28 MÉMENTO

29 PRODUITS NOUVEAUX

30 DERNIER MOT

Zidane, *God of Art*
Eugène



Paraît chez le même éditeur: tec21

n° 24 – 9 juin 2006 / **Fussball und Baugeschichte** / Olympiastadion Berlin / Leichte Überdeckung / Zentralstadion Leipzig / SIA: Umsicht – Regards – Sguardi
n° 25 – 16 juin 2006 / **Vision Porta Alpina** / Machbar und bezahlbar / Eine Vision für die Surselva? / Vorläufer der Porta im Apennin