

**Zeitschrift:** Tracés : bulletin technique de la Suisse romande  
**Herausgeber:** Société suisse des ingénieurs et des architectes  
**Band:** 132 (2006)  
**Heft:** 10: Quartiers en gestation

## **Werbung**

### **Nutzungsbedingungen**

Die ETH-Bibliothek ist die Anbieterin der digitalisierten Zeitschriften auf E-Periodica. Sie besitzt keine Urheberrechte an den Zeitschriften und ist nicht verantwortlich für deren Inhalte. Die Rechte liegen in der Regel bei den Herausgebern beziehungsweise den externen Rechteinhabern. Das Veröffentlichen von Bildern in Print- und Online-Publikationen sowie auf Social Media-Kanälen oder Webseiten ist nur mit vorheriger Genehmigung der Rechteinhaber erlaubt. [Mehr erfahren](#)

### **Conditions d'utilisation**

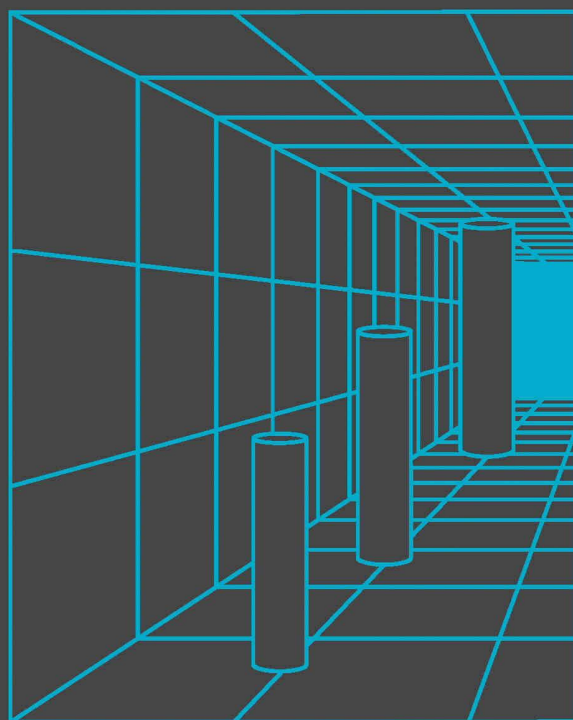
L'ETH Library est le fournisseur des revues numérisées. Elle ne détient aucun droit d'auteur sur les revues et n'est pas responsable de leur contenu. En règle générale, les droits sont détenus par les éditeurs ou les détenteurs de droits externes. La reproduction d'images dans des publications imprimées ou en ligne ainsi que sur des canaux de médias sociaux ou des sites web n'est autorisée qu'avec l'accord préalable des détenteurs des droits. [En savoir plus](#)

### **Terms of use**

The ETH Library is the provider of the digitised journals. It does not own any copyrights to the journals and is not responsible for their content. The rights usually lie with the publishers or the external rights holders. Publishing images in print and online publications, as well as on social media channels or websites, is only permitted with the prior consent of the rights holders. [Find out more](#)

**Download PDF:** 12.01.2026

**ETH-Bibliothek Zürich, E-Periodica, <https://www.e-periodica.ch>**



## Un ingénieur ne s'y laisse pas prendre si facilement.

Il suffit au spécialiste d'un regard pour voir que les trois colonnes sont exactement de même hauteur. Et c'est sans hésitation qu'il nomme ORSO de Aschwanden lorsque sont demandées des colonnes préfabriquées qui répondent non seulement à de hautes exigences statiques, mais également à des exigences élevées quant à l'esthétique. On sait que ces colonnes ont des sections nettement plus faibles pour une force portante égale ou supérieure. Aussi bien en version béton ORSO B qu'en colonnes mixtes acier-béton

ORSO V. Il n'échappe pas non plus au professionnel que ces colonnes se révèlent extrêmement performantes, économiques et sûres lors de la mise en place. Et de plus vraiment axées sur la pratique – car avec les paniers et les têtes en acier des armatures de poinçonnement DURA, elles forment un système statique permettant un dimensionnement toujours uniforme. Et le logiciel conçu par Aschwanden assure que même les personnes peu expérimentées s'en tirent rapidement.



# Aschwanden



## La liberté esthétique

La grande façade vitrée qui caractérise le nouveau bâtiment universitaire de Malmö en Suède, crée une séparation esthétique et efficace entre l'intérieur du bâtiment et l'environnement urbain.

Pour empêcher des courants d'air froids, habituels aux façades vitrées, des convecteurs Convec FloorLine ont été installés ce qui permet d'avoir, à la fois, une vue dégagée sur l'extérieur, un climat agréable à l'intérieur et une totale liberté quant à l'aménagement intérieur.