

**Zeitschrift:** Tracés : bulletin technique de la Suisse romande  
**Herausgeber:** Société suisse des ingénieurs et des architectes  
**Band:** 132 (2006)  
**Heft:** 01: Architecture immédiate

## **Werbung**

### **Nutzungsbedingungen**

Die ETH-Bibliothek ist die Anbieterin der digitalisierten Zeitschriften auf E-Periodica. Sie besitzt keine Urheberrechte an den Zeitschriften und ist nicht verantwortlich für deren Inhalte. Die Rechte liegen in der Regel bei den Herausgebern beziehungsweise den externen Rechteinhabern. Das Veröffentlichen von Bildern in Print- und Online-Publikationen sowie auf Social Media-Kanälen oder Webseiten ist nur mit vorheriger Genehmigung der Rechteinhaber erlaubt. [Mehr erfahren](#)

### **Conditions d'utilisation**

L'ETH Library est le fournisseur des revues numérisées. Elle ne détient aucun droit d'auteur sur les revues et n'est pas responsable de leur contenu. En règle générale, les droits sont détenus par les éditeurs ou les détenteurs de droits externes. La reproduction d'images dans des publications imprimées ou en ligne ainsi que sur des canaux de médias sociaux ou des sites web n'est autorisée qu'avec l'accord préalable des détenteurs des droits. [En savoir plus](#)

### **Terms of use**

The ETH Library is the provider of the digitised journals. It does not own any copyrights to the journals and is not responsible for their content. The rights usually lie with the publishers or the external rights holders. Publishing images in print and online publications, as well as on social media channels or websites, is only permitted with the prior consent of the rights holders. [Find out more](#)

**Download PDF:** 12.01.2026

**ETH-Bibliothek Zürich, E-Periodica, <https://www.e-periodica.ch>**

## Bureau d'ingénieurs civils recherche

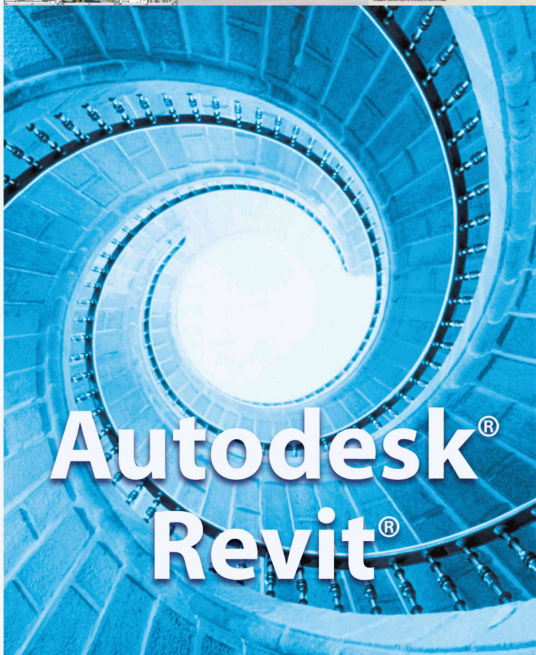
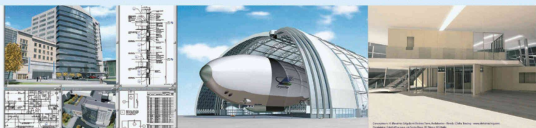
un **ingénieur en génie civil HES** ou équivalent  
et un **dessinateur en génie civil**

Minimum 3 ans d'expérience en structures  
en béton

Entrée: de suite ou à convenir

Nous vous proposons des projets intéressants au  
sein d'une équipe jeune et dynamique et dans un  
cadre de travail agréable.

Envoyer offre et CV à [j.sabti@bluewin.ch](mailto:j.sabti@bluewin.ch)  
ou SABTI Sàrl, route de St-Cergue, 1295 Mies



# Autodesk® Revit®



PA  
INT  
INNO  
PU  
IN

RAMÉTRIQUE  
ELLIGENT  
V  
ANT  
SSANT  
UITIF

autodesk [www.autodesk.fr/revit](http://www.autodesk.fr/revit)

«Autodesk AutoCAD Revit Series  
pour les architectes innovants»



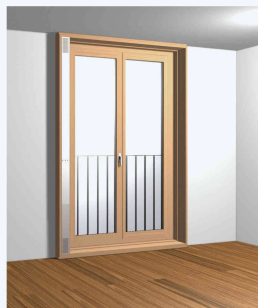
Infographics SA  
1052 Le Mont/Lausanne  
Tél. 021 6519100  
e-mail [igm@infographics.ch](mailto:igm@infographics.ch)



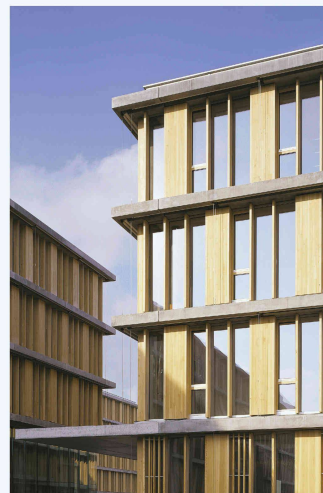
1



2



3



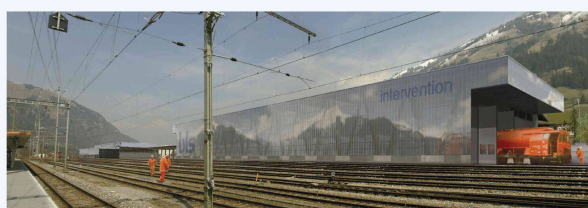
4



5



6



7





8



9a



9b



9c

### Les neuf projets primés

- 1:1 Wood Works - Une construction massive expérimentale (fig. 1)  
Prof. Andrea Deplazes, EPF Zurich et son équipe
- Pavillon des transports publics St-Gall (fig. 2)  
Peter Lüscher, architecte, St-Gall
- Management global de l'énergie et de l'aération avec des fenêtres en bois (fig. 3)  
Fensterfabrik Albsrieden, Zurich / Archivetro Architekten, Liestal / Création Holz, Herisau
- Nouveau bâtiment du centre administratif de la Mühlestrasse Ittigen (fig. 4)  
GWJ architectes SA, Berne
- Trois chaînes de production numériques optimisées dans la construction en bois (fig. 5)  
design to production, groupe de recherche EPF Zurich, professorat pour DAO auprès du Prof. Dr Ludger Hovestadt
- Construction en éléments de bois dans son habit de tôle avec un noyau en béton, Zurich (fig. 6)  
Andreas Fuhrmann / Gabrielle Hächler, architectes, Zurich
- Halle en bois à toit plat NLFA, Frutigen (fig. 7)  
Thomas Strahm, n'H Neue Holzbau AG, Lungern
- Bois naturel prépatiné (fig. 8)  
Martin Geiser, Mont-Soleil / Yves Tendon, Courfaivre
- Etable pour 30 vaches, Lignièrès NE (fig. 9)  
© Milo Keller  
Local Architecture, Lausanne

Les cinq autres rendus primés proviennent du domaine de l'architecture. Destinée aux NLFA, une grande halle en bois associant divers matériaux et technologies a été construite à Frutigen; elle remplit non seulement son rôle, mais reflète aussi les aspects écologiques des NLFA (fig. 7). Une communauté d'exploitation formée par deux agriculteurs du Jura a fait construire une étable à stabulation libre en bois de la région, en combinaison avec du métal et des textiles, mettant en place de nouvelles solutions tout en s'intégrant très bien dans le paysage (fig. 9). Les trois autres constructions primées se situent en ville ou dans des quartiers urbains. A Zurich, une construction de plusieurs étages, avec un noyau en béton, une structure en bois et des fenêtres de grande surface dans une façade de tôle zinguée, offre une démonstration éblouissante de mise en valeur du bois dans un espace urbain (fig. 6). Un nouveau bâtiment adminis-

tratif, grand complexe construit à Ittigen près de Berne, séduit par sa combinaison de béton, de verre et de bois (fig. 4). Les larges lamelles de bois de ce bâtiment assurent aussi bien la protection contre les regards que celle contre le soleil; elles soulignent dans une mesure marquante l'apparence extérieure du corps de ce bâtiment. Une distinction fut également attribuée à un pavillon situé dans la ville de St-Gall, un petit bâtiment qui, avec ses couleurs, sa conception engageante et un plan de réseau dessiné en lumière LED, intégré dans une façade, symbolise une carte de visite amicale des transports publics de la ville de St-Gall (fig. 2).

Matthias von Bergen, bureau holz21, Berne  
Charles von Büren, RP SIA, Zurich

Compte tenu du succès de l'édition 2005 de ce concours, une nouvelle édition sera organisée en 2006.

INTERNATIONAL  
**VELUX AWARD 2006**  
 FOR STUDENTS OF ARCHITECTURE

WWW.VELUX.COM/A

REGISTER  
 BEFORE  
 10 FEB  
 2006

WWW.VELUX.COM/A

LIGHT OF TOMORROW