

**Zeitschrift:** Tracés : bulletin technique de la Suisse romande  
**Herausgeber:** Société suisse des ingénieurs et des architectes  
**Band:** 131 (2005)  
**Heft:** 03: Vue sur le lac

## **Wettbewerbe**

### **Nutzungsbedingungen**

Die ETH-Bibliothek ist die Anbieterin der digitalisierten Zeitschriften auf E-Periodica. Sie besitzt keine Urheberrechte an den Zeitschriften und ist nicht verantwortlich für deren Inhalte. Die Rechte liegen in der Regel bei den Herausgebern beziehungsweise den externen Rechteinhabern. Das Veröffentlichen von Bildern in Print- und Online-Publikationen sowie auf Social Media-Kanälen oder Webseiten ist nur mit vorheriger Genehmigung der Rechteinhaber erlaubt. [Mehr erfahren](#)

### **Conditions d'utilisation**

L'ETH Library est le fournisseur des revues numérisées. Elle ne détient aucun droit d'auteur sur les revues et n'est pas responsable de leur contenu. En règle générale, les droits sont détenus par les éditeurs ou les détenteurs de droits externes. La reproduction d'images dans des publications imprimées ou en ligne ainsi que sur des canaux de médias sociaux ou des sites web n'est autorisée qu'avec l'accord préalable des détenteurs des droits. [En savoir plus](#)

### **Terms of use**

The ETH Library is the provider of the digitised journals. It does not own any copyrights to the journals and is not responsible for their content. The rights usually lie with the publishers or the external rights holders. Publishing images in print and online publications, as well as on social media channels or websites, is only permitted with the prior consent of the rights holders. [Find out more](#)

**Download PDF:** 02.01.2026

**ETH-Bibliothek Zürich, E-Periodica, <https://www.e-periodica.ch>**

# Mont Riant\*

Lieu: Yverdon-les-Bains  
Date: Novembre 2004  
Site: Lieu-dit « Colline de Beauregard », limité au sud par un cordon boisé, à l'ouest par le chemin de Floreyre et au nord par une future route de quartier  
Zone: Terrain inscrit en zone d'utilité publique, conformément au plan directeur localisé (PDL) en cours de ratification

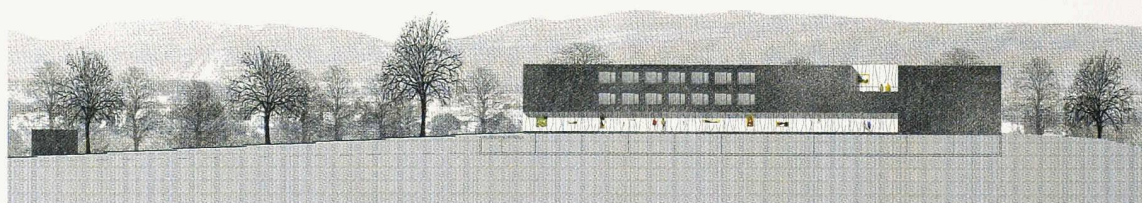
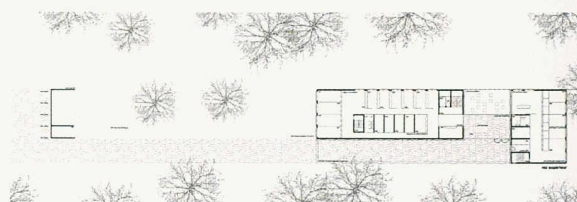
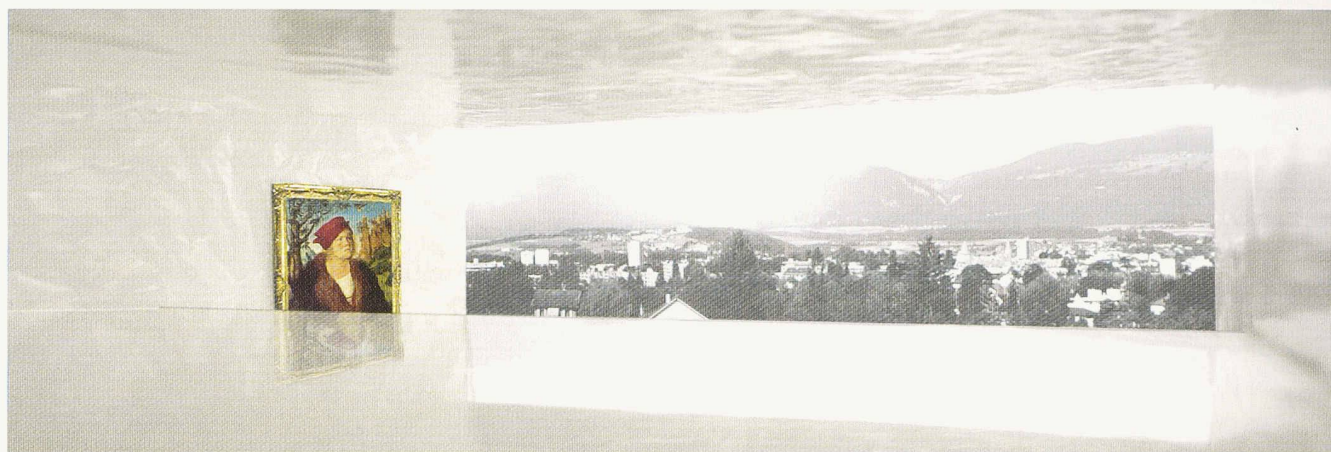
Objectifs: Remplacer l'actuel EMS Mont Riant, situé sur une magnifique parcelle arborisée à l'ouest d'Yverdon, par une nouvelle construction sur un autre terrain  
Programme: Augmentation de la capacité d'hébergement actuelle de 33 à 56 lits dans une nouvelle construction de mission psychogériatrique

Jury: Mme C. Lorenz  
Mme A. de Montmollin  
M. D. Montavon  
M. R. Salvi  
M. D. Rosset



1<sup>er</sup> rang, 1<sup>er</sup> prix : *Phalanstère, Champ libre*, Marc Fauchère, Fribourg

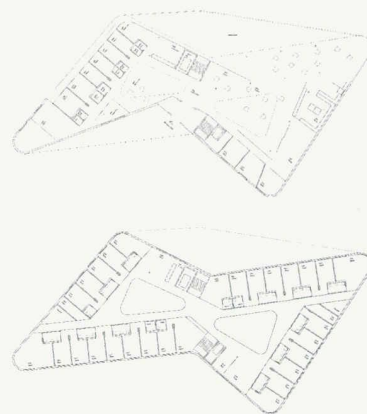
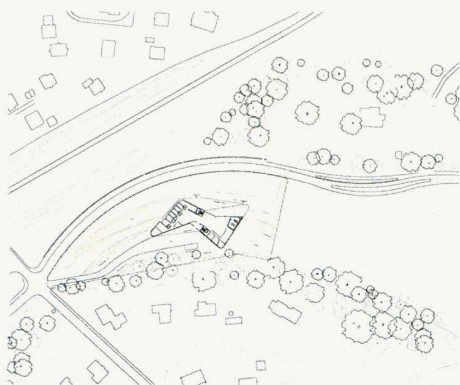
Fr. 40 000.-



\* Suite et fin de notre publication spéciale sur les douze concours d'architecture des EMS vaudois dans le cadre du programme PIMEMS I (voir *TRACÉS* N°21/2004)

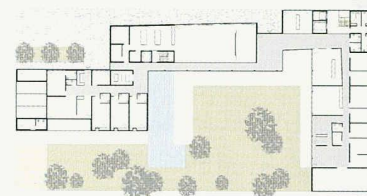
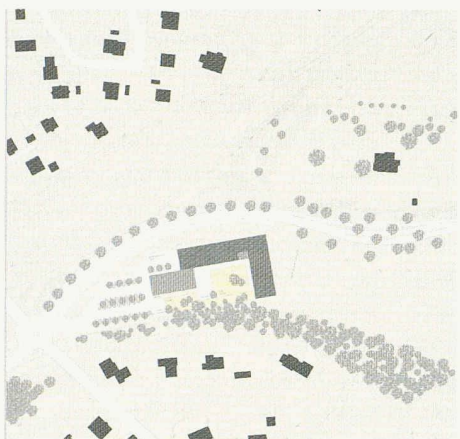


2<sup>e</sup> rang, 2<sup>e</sup> prix : *Aftereight*, Ipas Architectes SA - M. Egger, C. Frischknecht, E. Ott, Neuchâtel Fr. 35 000.-



3<sup>e</sup> rang, 3<sup>e</sup> prix : *Mathusalem*, Guido Ponzo, Fribourg

Fr. 23 000.-



4<sup>e</sup> rang, 4<sup>e</sup> prix : *C'est bientôt l'hiver*, Page Aloys, Geneviève et Frédéric Architectes SA, Fribourg Fr. 12 000.-



Suite du palmarès :

5<sup>e</sup> rang, 5<sup>e</sup> prix : *Un parc - une maison*, Patrick Devanthéry et Inès Lamunière, Carouge

Fr. 10 000.-