

**Zeitschrift:** Tracés : bulletin technique de la Suisse romande  
**Herausgeber:** Société suisse des ingénieurs et des architectes  
**Band:** 131 (2005)  
**Heft:** 18: Inspiration lumière

## **Inhaltsverzeichnis**

### **Nutzungsbedingungen**

Die ETH-Bibliothek ist die Anbieterin der digitalisierten Zeitschriften auf E-Periodica. Sie besitzt keine Urheberrechte an den Zeitschriften und ist nicht verantwortlich für deren Inhalte. Die Rechte liegen in der Regel bei den Herausgebern beziehungsweise den externen Rechteinhabern. Das Veröffentlichen von Bildern in Print- und Online-Publikationen sowie auf Social Media-Kanälen oder Webseiten ist nur mit vorheriger Genehmigung der Rechteinhaber erlaubt. [Mehr erfahren](#)

### **Conditions d'utilisation**

L'ETH Library est le fournisseur des revues numérisées. Elle ne détient aucun droit d'auteur sur les revues et n'est pas responsable de leur contenu. En règle générale, les droits sont détenus par les éditeurs ou les détenteurs de droits externes. La reproduction d'images dans des publications imprimées ou en ligne ainsi que sur des canaux de médias sociaux ou des sites web n'est autorisée qu'avec l'accord préalable des détenteurs des droits. [En savoir plus](#)

### **Terms of use**

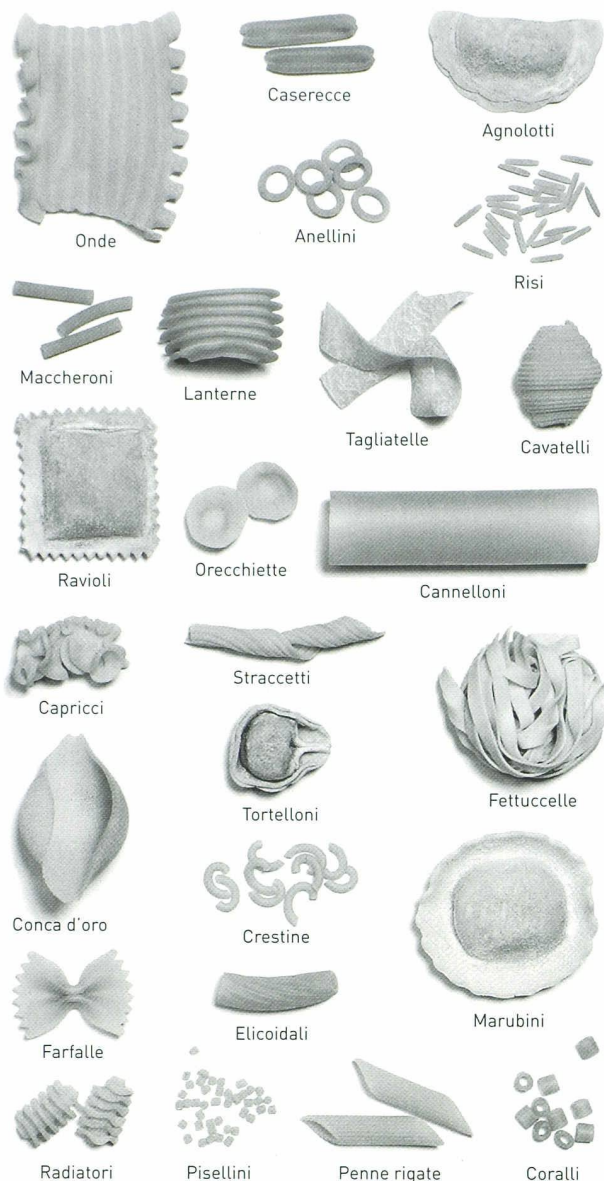
The ETH Library is the provider of the digitised journals. It does not own any copyrights to the journals and is not responsible for their content. The rights usually lie with the publishers or the external rights holders. Publishing images in print and online publications, as well as on social media channels or websites, is only permitted with the prior consent of the rights holders. [Find out more](#)

**Download PDF:** 09.01.2026

**ETH-Bibliothek Zürich, E-Periodica, <https://www.e-periodica.ch>**

# c' r' b' Standards pour la construction

tbs-identity.ch



## Quelles pâtes?

**Il faut savoir de quoi on parle: dans la construction c'est pareil!** Le CAN Catalogue des articles normalisés est l'unique instrument qui vous offre des descriptifs de prestations complets, actuels et neutres pour le secteur de la construction. L'ouvrage standard, disponible dans les langues allemande, française et italienne, représente la base d'une communication claire avec vos partenaires de la construction. Pour des informations détaillées au sujet des instruments de CRB, consultez notre site internet: [www.crb.ch](http://www.crb.ch).

Centre suisse d'études pour la rationalisation de la construction  
Lausanne: Téléphone +41 21 647 22 36  
Zurich: Téléphone +41 44 456 45 45  
Breganzona: Téléphone +41 91 967 55 17

# E R I A M O S

## 5 ÉDITORIAL

Fête à la lumière  
**Daniel Kündig**

## 7 LUMIÈRE

Au fil de la lumière  
**Paule Soubeyrand**

« Nous sommes à l'abc  
de l'éclairage public »

**André Diot**

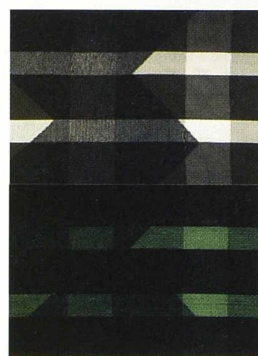
Propos recueillis par **Anna Hohler**

Lumière et bien-être,  
principes de base

**Christian Bartenbach**

## 25 ARCHITECTURE

Le Centre Paul Klee,  
ou le paradoxe de Gulliver  
**Francesco Della Casa**



Prototype de tissu réagissant à la lumière, à l'état opaque (en haut) et luminescent (en bas) (Photo Léo Fabrizio)

## 31 NOTES DE LECTURE

## 33 INFORMATIONS SIA

## 38 CONCOURS

## 40 MÉMENTO

## 42 PRODUITS NOUVEAUX

## 46 DERNIER MOT



Paraît chez le même éditeur: **tec21**

n° 36 – 2 septembre 2005 /

**Landschaftskunst** / Insel Hombroich /  
Garten Bomarzo

n° 37 – 9 septembre 2005 / **Sicher über  
dem Abgrund** / Zweiter Traversiner Steg  
/ Erdbebensicherung bestehender  
Brücken