

Zeitschrift: Tracés : bulletin technique de la Suisse romande
Herausgeber: Société suisse des ingénieurs et des architectes
Band: 131 (2005)
Heft: 12: Investissements

Werbung

Nutzungsbedingungen

Die ETH-Bibliothek ist die Anbieterin der digitalisierten Zeitschriften auf E-Periodica. Sie besitzt keine Urheberrechte an den Zeitschriften und ist nicht verantwortlich für deren Inhalte. Die Rechte liegen in der Regel bei den Herausgebern beziehungsweise den externen Rechteinhabern. Das Veröffentlichen von Bildern in Print- und Online-Publikationen sowie auf Social Media-Kanälen oder Webseiten ist nur mit vorheriger Genehmigung der Rechteinhaber erlaubt. [Mehr erfahren](#)

Conditions d'utilisation

L'ETH Library est le fournisseur des revues numérisées. Elle ne détient aucun droit d'auteur sur les revues et n'est pas responsable de leur contenu. En règle générale, les droits sont détenus par les éditeurs ou les détenteurs de droits externes. La reproduction d'images dans des publications imprimées ou en ligne ainsi que sur des canaux de médias sociaux ou des sites web n'est autorisée qu'avec l'accord préalable des détenteurs des droits. [En savoir plus](#)

Terms of use

The ETH Library is the provider of the digitised journals. It does not own any copyrights to the journals and is not responsible for their content. The rights usually lie with the publishers or the external rights holders. Publishing images in print and online publications, as well as on social media channels or websites, is only permitted with the prior consent of the rights holders. [Find out more](#)

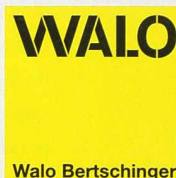
Download PDF: 14.01.2026

ETH-Bibliothek Zürich, E-Periodica, <https://www.e-periodica.ch>

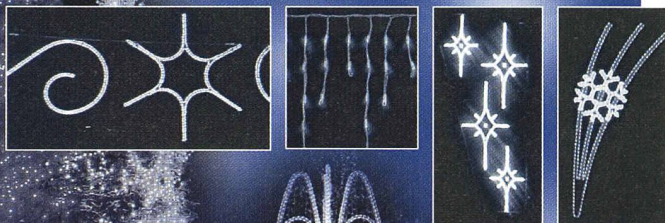
Innovantes bases du succès: Revêtements de sols WALO.

Tous les sols industriels et de décoration WALO ont un point commun: Ni le temps ni les sollicitudes peuvent à la longue en altérer l'attrait. Ceci mis à part, ils sont très individuels: Systèmes de granulés caoutchouteux ou revêtement en pierres naturelles? Revêtement en béton dur ou système résineux? Mise en œuvre dans la construction nouvelle ou lors d'assainissement? Utilisation intérieure? Extérieur? Les revêtements de sols WALO s'accrochent précisément à vos plans de construction et désirs de design.

Walo Bertschinger SA
Route Cantonale 109
CH-1025 St.Sulpice
Téléphone +41 21 695 21 50
Téléfax +41 21 695 21 51
walo.lausanne@walo.ch
www.walo.ch



Les décors de fête - c'est le temps d'y penser

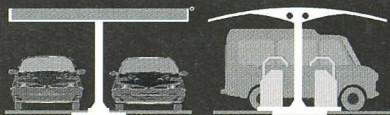


Prenez contact avec nous pour avoir une vision des nouveaux décors qui viennent de sortir, créés de toutes pièces pour cette fin d'année. Une simulation dans votre environnement? Un projet d'ensemble élaboré par nos spécialistes?

Les éclairages de fêtes, c'est notre métier.



A+G Schröder SA
1080 Les Cullayes VD
T 021 903 02 35
F 021 903 35 25
info@agschroeder.ch



Mobitec

Fabrication suisse



ABRIS - PREAUX - COUVERTS - TERRASSES

Concept de toiture, **testé en soufflerie.**

Modules d'acier fixes ou ***mobiles!***

« déposés sur le sol sans fixations »

Mobitec 2000 Neuchâtel
Tel : 032 724 03 56 / Fax 032 724 04 25

Plus d'infos → **www.mobitec.ch**



Référence (850 m²)
Peugeot Suisse SA Site de Meyrin