

Zeitschrift: Tracés : bulletin technique de la Suisse romande
Herausgeber: Société suisse des ingénieurs et des architectes
Band: 131 (2005)
Heft: 01/02: Lumière urbaine

Sonstiges

Nutzungsbedingungen

Die ETH-Bibliothek ist die Anbieterin der digitalisierten Zeitschriften auf E-Periodica. Sie besitzt keine Urheberrechte an den Zeitschriften und ist nicht verantwortlich für deren Inhalte. Die Rechte liegen in der Regel bei den Herausgebern beziehungsweise den externen Rechteinhabern. Das Veröffentlichen von Bildern in Print- und Online-Publikationen sowie auf Social Media-Kanälen oder Webseiten ist nur mit vorheriger Genehmigung der Rechteinhaber erlaubt. [Mehr erfahren](#)

Conditions d'utilisation

L'ETH Library est le fournisseur des revues numérisées. Elle ne détient aucun droit d'auteur sur les revues et n'est pas responsable de leur contenu. En règle générale, les droits sont détenus par les éditeurs ou les détenteurs de droits externes. La reproduction d'images dans des publications imprimées ou en ligne ainsi que sur des canaux de médias sociaux ou des sites web n'est autorisée qu'avec l'accord préalable des détenteurs des droits. [En savoir plus](#)

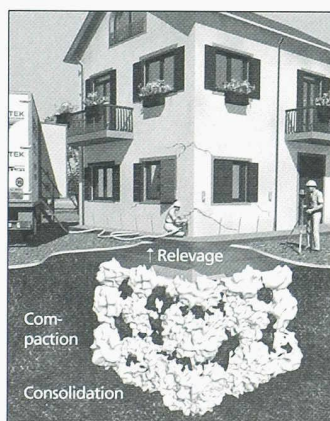
Terms of use

The ETH Library is the provider of the digitised journals. It does not own any copyrights to the journals and is not responsible for their content. The rights usually lie with the publishers or the external rights holders. Publishing images in print and online publications, as well as on social media channels or websites, is only permitted with the prior consent of the rights holders. [Find out more](#)

Download PDF: 06.01.2026

ETH-Bibliothek Zürich, E-Periodica, <https://www.e-periodica.ch>

Sujet ou titre	Date	Lieu	Organisateur ou renseignements
France-culture - « Métropolitains »	Tous les mercredis de 9h05 à 10h20	FM 96.7	Emission hebdomadaire sur l'architecture et la ville, animée par François Chaslin
Les plates-formes Ecoparc	Tous les derniers jeudis du mois	Neuchâtel, Centre Ecoparc	Centre Ecoparc, Espace de l'Europe 3a, CH - 2002 Neuchâtel, tél. 032 721 11 74, info@ecoparc.ch, <www.ecoparc.ch>
Exposition - « The city as a loft - Kees Christaense, KCAP/ASTOC »	12 décembre 2004 au 20 janvier 2005	Zurich, ETH, Hauptthalle	gta, ETH Hôngerberg, CH - 8093 Zurich, <www.gta.ethz.ch>
Exposition - « Assemblage », Yoshihiko Iida + son agence Iida Archship Studio	18 décembre 2004 au 22 janvier 2005	Paris, Galerie d'architecture	Galerie d'architecture, 11 rue des Blancs Manteaux, F - 75004 Paris, tél. +33 (0)1 49 96 64 00
Exposition - « Structures éphémères », concours à l'occasion des JO d'Athènes	Jusqu'au 24 janvier 2005	Paris, Cité Universitaire	Fondation hellénique, 47 ^{bis} bd Jourdan, F - 75014 Paris tél. +33 (0)1 58 10 22 30
Exposition - « Rendez-vous... »	Jusqu'au 30 janvier 2005	Lausanne, f'ar	f'ar, Villamont 4, op 639, CH - 1001 Lausanne, info@archi-far.ch, <www.archi-far.ch>
Exposition - « Neues Bauen am Horn - Praktizierte Baukultur in Weimar »	2 décembre 2004 au 3 février 2005	Zurich, ETH, Architekturfoyer	gta, ETH Hôngerberg, CH - 8093 Zurich, <www.gta.ethz.ch>
Exposition - « Science City ETH Zurich »	15 décembre 2004 au 3 février 2005	Zurich, ETH, ArchENA	gta, ETH Hôngerberg, CH - 8093 Zurich, <www.gta.ethz.ch>
Exposition - « Esprit es-tu là? - Arts, médecine, neurosciences »	25 novembre 2004 au 23 octobre 2005	Lausanne, Musée de la main	Fondation C. Verdan, rue du Bugnon 21, CH - 1005 Lausanne, <www.verdan.ch>
Exposition - « Décoster & Rahm, architecture invisible »	12 mars au 15 mai 2005	Paris, Centre culturel suisse	Centre culturel suisse, 32 et 38 rue des Francs-Bourgeois, F - 75003 Paris, tél. +33 1 42 71 44 50
Exposition - « Quand les latitudes deviennent suisses »	27 mai au 28 août 2005	Metz, FRAC Lorraine	FRAC Lorraine, 1 ^{bis} Rue des Trinitaires, F - 57000 Metz, <www.fraclorraine.org>
Conférence romande des délégués à l'énergie - « Pour une rénovation moderne, de nouveaux filons »	19 janvier 2005 20 janvier 2005 27 janvier 2005	Sion Fribourg Genève	EHE, Grandes Rames 12, CH - 1700 Fribourg, tél. 026 321 53 24, <www.crde.ch>
Journée d'étude - « La politique des agglomérations: une opportunité »	25 janvier 2005	Berne, Hôtel de Ville	Union des villes suisses, Florestr. 13, CH - 3000 Berne 6, fax 031 356 32 33
Salon - « Swissbau 05 »	25 - 29 janvier 2005	Bâle, Foire	MCH Foire de Bâle SA, CH - 4005 Bâle, tél. + 41 058 200 20 20, <www.swissbau.ch>
Conférence - « Dominique Perrault, travaux récents »	27 janvier 2005 18h30	Genève, Uni Dufour, auditorio Jean Piaget	FAI, 98 rue de St Jean, CH - 1211 Genève 11, sg@fai-geneve.ch, tél. +41 22 715 34 02
Conférence - « Le développement durable en action - Jacques Theys »	27 janvier 2005 20h00	Lausanne, aula du Palais de Rumine	La revue durable, tél. +41 26 321 37 10
Formation continue - « Plus d'économie forestière, moins d'impact »	2 février 2005	Fribourg	François Godi, CH du Franoz 11, CH - 1038 Bercher, ggconsulting@vtx.ch, tél. +41 221 887 88 12



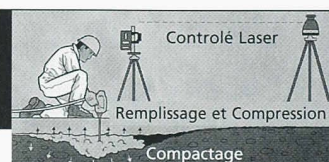
Fissures – Affaissements?

www.uretek.ch

**Vous avez des Problèmes de Fondations?!
Nous avons les solutions.**

- ▶▶▶ Consolidations sous fondations
- ▶▶▶ Relevage des affaissements
- ▶▶▶ Consolidations préventives

URETEK®
SYSTÈMES EXPANSIFS
POUR LA CONSOLIDATION DES SOLS



Votre profit:

- simple et rapide
- résultats immédiats
- propre / pratique
- efficace / économique

Europa-Patent

URETEK (Schweiz) AG • Wylstrasse 8 • 6052 Hergiswil • Tél. 041 676 00 80 • Fax 041 676 00 81 • uretek@uretek.ch

Conférence - « Plan de mobilité, un outil de maîtrise du trafic pendulaire - Stéphanie Manoni »	10 février 2005 20h00	Lausanne, aula du Palais de Rumine	La revue durable, tél. +41 26 321 37 10
Les rendez-vous du DD - « Directives énergétiques - Yves Roulet »	10 février 2005 10h00	Lausanne, DINF, salle P001	SBMA/DINF, Pl. Riponne 10, CH - 1014 Lausanne, florence.beguin@sbma.vd.ch, tél. 021 316 73 01
Conférence - « Fournier & Maccagnan architectes »	14 février 2005 18h30	Fribourg, Fri-Art	Forum d'architecture, cp 12, CH - 1700 Fribourg, forum@architekten.ch, <www.fri-archi.ch>
Conférence - « Régénération des friches urbaines - Emmanuel Rey »	24 février 2005 20h00	Lausanne, aula du Palais de Rumine	La revue durable, tél. +41 26 321 37 10
Conférence romande des délégués à l'énergie - « Bâtiments fortement vitrés, le confort à garantir »	2 mars 2005 3 mars 2005 9 mars 2005 15 mars 2005 17 mars 2005	Fribourg Genève Prilly Sion Colombier	EHE, Grandes Pâtes 12, CH - 1700 Fribourg, tél. 026 321 53 24, <www.crde.ch>
Conférence - « La densité urbaine dans le projet de territoire - V. Fouchier »	10 mars 2005 20h00	Lausanne, aula du Palais de Rumine	La revue durable, tél. +41 26 321 37 10
Conférence - « Pierre-Alain Dupraz architecte »	14 mars 2005 18h30	Fribourg, Fri-Art	Forum d'architecture, cp 12, CH - 1700 Fribourg, forum@architekten.ch, <www.fri-archi.ch>
Salon - « Business Software & Services »	16 - 18 mars 2005	Lausanne, Palais de Beaulieu	BSS, case postale 89, CH - 1001 Lausanne 22, <www.bss-expo.ch/salon/index.asp>
Conférence - « Écologie industrielle et métabolisme des territoires urbanisés - Suren Erkman »	17 mars 2005 20h00	Lausanne, aula du Palais de Rumine	La revue durable, tél. +41 26 321 37 10
Les rendez-vous du DD - « Programme 2005 et bilan 2004 - Eric Perette »	24 mars 2005 10h00	Lausanne, DINF, salle P001	SBMA/DINF, Pl. Riponne 10, CH - 1014 Lausanne, florence.beguin@sbma.vd.ch, tél. 021 316 73 01
Symposium - « Aménager le territoire à l'époque de la Zwischenstadt »	8 - 9 avril 2005	Olten, Konferenzhotel Arte	Urs Zuppinger, tél. +41 21 323 15 61, urs.zuppinger@bluewin.ch
Conférence - « 2B architectes : Philippe Béboux & Stéphanie Bender »	18 avril 2005 18h30	Fribourg, Forme & Confort, rue St-Nicolas 5	Forum d'architecture, cp 12, CH - 1700 Fribourg, forum@architekten.ch, <www.fri-archi.ch>
Conférence - « BMV architectes : H. Burri, O. Morand, N. Vaucher »	23 mai 2005 18h30	Fribourg, Fri-Art	Forum d'architecture, cp 12, CH - 1700 Fribourg, forum@architekten.ch, <www.fri-archi.ch>
Symposium AIPC/IABSE - « Structure and Extreme Events »	14 - 16 septembre 2005	Lisbonne	IABSE Lisbonne 2005, c/o LNEC, Av. Brasil 101, P - 1700-066 Lisbonne, <www.iabse.org>
Symposium Sardinia 2005 - « Tenth international Waste Management »	3 - 7 octobre 2005	Cagliari (I)	Eurowaste Srl, via B. Pellegrino 23, I - 35137 Padoue, info@sardiniasymposium.it
Salon - « Sicherheit 2005, Fire, Safety, Security »	14 - 16 novembre 2005	Zurich, Oerlikon	Reed Messen, cp 185, CH - Fällanden, <www.sicherheit-messe.ch>



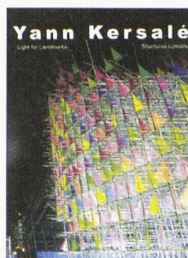
SD INGENIERIE LAUSANNE SA
recherche un

INGÉNIEUR CIVIL EPF OU HES
2 à 10 ans d'expérience

Domaines d'activités: génie civil, ouvrages d'art, soutènements, travaux souterrains, bâtiments.

Entrée en fonction de suite ou à convenir.

Offres à adresser à SD INGENIERIE LAUSANNE SA,
place chauderon 3, case postale 7406, 1002 lausanne
ou par e-mail à m.dory@sdingenierie.com



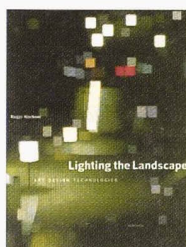
**YANN KERSALÉ -
STRUCTURES LUMIÈRE**

Jean-Paul Curnier et ass.

En français et anglais
Editions *Birkhäuser*, Bâle 2004
ISBN 3-7643-7120-X, Frs 108.-, 65 euros

Annoncée comme la première monographie majeure de Yann Kersalé, célèbre éclairagiste français, cette publication réunit une soixantaine de projets des années 80 à nos jours. Elle se feuillette comme un livre d'exercices d'imagination, une collection de rébus lumineux : chaque projet, réalisé ou non, se présente à travers une ou plusieurs images accompagnées d'un texte de l'artiste lui-même. Kersalé parle en termes d'expérience et de perception, son ton est agréablement sobre et à mille lieues de la majorité des discours actuels sur l'éclairage, qui ne parlent souvent que d'effets, au détriment de l'installation elle-même et des mécanismes qui l'animent. Chaque descriptif devient ainsi un traité miniature d'une problématique, d'un site. La solution de Kersalé reste à décoder, entre les lignes et les images. Ainsi, installations éphémères, expériences, expéditions et projets architecturaux se déroulent sous nos yeux, soulèvent des questions, donnent des repères en matière d'éclairage. Aéroports, opéras, promenades, monuments mais aussi bords de mer sauvages, terrains industriels, ports, ponts ou îles paradisiaques sont les théâtres d'interventions toujours rigoureuses. Le tout est précédé d'une introduction de Jean-Paul Curnier et Henri-Pierre Jeudy, d'une interview de l'artiste et nourri, en fin d'ouvrage, par une chronologie des œuvres et une bibliographie complètes.

Anna Hohler



LIGHTING THE LANDSCAPE

Roger Narboni

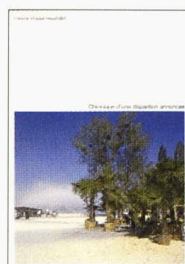
Texte anglais
Editions *Birkhäuser*, Bâle 2004
ISBN 3-7643-7079-3, Frs 120.-, 76 euros

L'ouvrage se propose de présenter, de manière analytique et minutieuse, les fondements d'une discipline émergente, la création de paysages nocturnes. Il laisse délibérément de côté les aspects fonctionnels de l'éclairage public ou privé, qui ont déterminé depuis un peu plus d'un siècle l'illumination artificielle du territoire, pour aborder la question à partir de l'histoire du paysagisme diurne. Il s'adresse ainsi avant tout aux concepteurs de parcs, de jardins et d'espaces publics, qu'il tente de rendre sensibles à l'importance de la percep-

tion nocturne du paysage tout en faisant le point sur l'évolution de l'art et des techniques d'éclairage au cours des dernières décennies.

Membre fondateur de l'Association des concepteurs lumière et éclairagistes (ACE), l'auteur enseigne à l'Ecole Nationale supérieure de la Nature et du Paysage à Blois et à l'Ecole Nationale supérieure du Paysage à Versailles.

Francesco Della Casa



**CHRONIQUE D'UNE
DISPARITION ANNONCÉE**

Yves André

Editions *Virages*, Neuchâtel 2004
Commande par fax +41 32 730 36 76, Frs 120.-

Ce livre montre les coulisses, la face cachée d'*Expo.02*. De tous les photographes de la manifestation, Yves André est en effet le seul à en avoir suivi le cycle complet : des travaux préparatoires à ceux de remise en ordre des quatre sites.

Et c'est justement tout l'art du photographe que de montrer ce qui échappe, de donner à voir des objets, des événements que l'on n'a pas pu ou pas su regarder. Il s'attache ainsi à montrer, par petites touches, les mutations des paysages, l'impact des constructions qui nous amènent à reconsidérer le lieu dans lequel elles s'inscrivent.

Documenter cette manifestation, avant, pendant et après a été pour Yves André l'occasion de développer une réflexion et un travail personnels, celui de réunir du matériel pour comprendre, certes, mais aussi pour prendre conscience. Ce livre illustre un cycle en même temps qu'il en marque la clôture, dans la double acception du terme. Comme les travaux du *Land Art* qui se prolongent par le discours et par l'image, l'exposition nationale - telle qu'elle s'est faite et défaite - retrouve dans cet ouvrage une autre présence.

Note de l'éditeur

La première édition du salon Swissbau réunifié aura lieu du 25 au 29 janvier 2005 à Bâle. Durant plusieurs années se sont tenus deux salons distincts, qui se différençaient par les secteurs concernés. Désormais, les spécialistes pourront, tous les deux ans, avoir une vue d'ensemble. « Metallbau 05 » se déroulera, pour sa part, sous forme de « salon dans le salon ». L'offre étant immense, les halles ont été réorganisées afin que la présentation réponde aux besoins des visiteurs. Le salon se divise de façon claire et lisible en bâtiments thématiques : Gros œuvre / Enveloppe du bâtiment, Aménagement intérieur, Technique / Chantier, Concept / Planification. Près de 1400 exposants y présenteront sur 70 000 m² de superficie les dernières tendances et nouveautés et offriront les meilleures possibilités de contact. Parmi les présentations spéciales, notons la « Smart PowerHouse », un pavillon de plusieurs étages réalisé par la Centrale suisse des constructeurs de fenêtres et façades (CSFF) et l'Union suisse du métal (USM), qui montrera comment des façades modernes peuvent être utilisées comme éléments de bien-être, comme cen-

trales électriques, comme supports de médias électroniques ou comme éléments modulaires.

Dans la Halle 4, la Société suisse des ingénieurs et des architectes (sia) attirera l'attention, au moyen de projections intégrées dans un objet lumineux long de plus de 30 m, sur des notions fondamentales pour la construction durable (« Construction durable - Tour »). Par ailleurs, elle organisera dans le Centre de Congrès plusieurs brefs exposés sur la construction durable, le bâtiment, les questions juridiques et la médiation dans la construction.

Dans le Centre de Congrès, de grandes peintures du monde international de l'architecture donneront des conférences, et une exposition spéciale sera dédiée aux visions et aux projets développés pour la reconstruction de « Ground Zero », sur le site de l'ancien World Trade Center à New York. Sont prévues la participation du Studio Libeskind, de Skidmore Owings & Merrill SOM ou de Michael Arad, entre autres. Un autre cycle de conférences aura pour sujet « Lumière du jour - lumière du soleil et gestion de la lumière ».

LE CONCEPT FUTÉ ISOVER

POSE PLUS
PERFORMANTE:

AU LIEU DE 7 m²/h
AVEC ISOVER 14 m²/h

= RENDEMENT
ACCRU DE 100%!

ISOVER

Isoler avec clairvoyance

**Rendez-nous visite
à Swissbau 05 à Bâle**

25 - 29 janvier 2005
halle 5.0, stand A21

SAINT-GOBAIN
ISOVER CH

Saint-Gobain Isover SA, 1522 Lucens, Tél. 021 906 01 11, Fax 021 906 02 05, www.isover.ch

Ci-après, les exposants qui nous ont annoncé leur présence à Swissbau 05 :

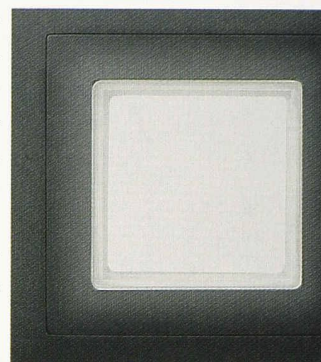
ABB Suisse SA - Les accompagnateurs lumineux LevySidus / Halle 2.0, stand C31

Les interrupteurs *LevySidus*, aux lignes pures et intemporelles, sont dotés de boutons de commande en forme de coussin tactile. Grâce à son design clair et noble - récompensé par le prix international de design *Red Dot Award 2002* - ainsi qu'à son concept esthétique ambitieux, combinant de multiples matériaux et couleurs, *LevySidus* s'intègre à la perfection dans tous les environnements.

Pionnier en Suisse, *ABB Suisse SA* a complété cette gamme exclusive d'interrupteurs et de prises de courant par des luminaires *LED* de décoration et d'orientation (diodes électroluminescentes). Les couleurs d'éclairage blanche, rouge, orange, verte et bleue, la répartition homogène ou ponctuelle de la lumière ainsi que le marquage avec du texte ou des pictogrammes leur ouvre un vaste champ

d'application. Les luminaires *LED* de *LevySidus* éclairent les couloirs sombres, mais aussi les vitrines ou les placards d'une manière simple et peu gourmande en énergie ; ils assurent une meilleure perception des marches d'escalier ou des paliers, servent d'éclairage nocturne pour la chambre d'enfants ou tout simplement à mettre des touches lumineuses.

ABB Suisse SA, Normelec
Badenerstrasse 790
CH - 8048 Zurich
<www.levyfiles.ch>



VELUX - Fenêtres de toit / Halle 1.0, stand D36

Pour *VELUX*, le fabricant de pointe de fenêtres de toit, la lumière du jour dans une pièce sous le toit représente la base fondamentale pour l'élaboration de tous ses produits. Sans lumière, il n'y a pas de vie.

Dès le mois de mai prochain, l'entreprise va offrir une marquise électrique améliorée, disponible en version à entraînement solaire avec cellule photovoltaïque. Le design de la nouvelle marquise à entraînement solaire a été adapté à celui du volet roulant extérieur. Avec ce produit, *VELUX* a remporté en 2001 le *Red Dot Award* pour un design industriel exceptionnel. La cellule photovoltaïque capte la lumière du jour, la transforme en énergie électrique et s'en sert pour charger l'accumulateur caché dans la couverture de la marquise. En plus du store d'obscurcissement, on peut aussi placer un store plissé supplémentaire.

On obtient ainsi deux stores différents glissant dans le même rail. Pour les stores intérieurs électriques, le moteur a été déplacé dans le boîtier du rouleau, placé en haut, ce qui a permis de renoncer à la boîte en aluminium dans la partie inférieure de la fenêtre. Il en résulte une entrée plus importante de lumière du jour dans la pièce.

Parmi les nouveautés, le *Sun Tunnel* est un système qui dirige la lumière du jour dans les pièces situées sous le toit.

VELUX Suisse SA
Industriestrasse 7
CH - 4632 Trimbach
<www.velux.ch>



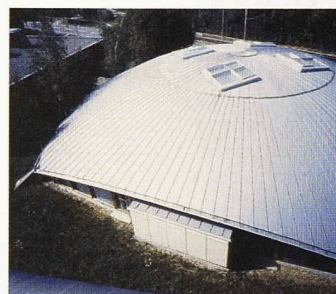
RHEINZINK® - Des produits novateurs / Halle 1.0, stand D31

Entreprise pilote dans les domaines de la toiture, de la façade et des écoulements pluviaux en zinc-titane, *RHEINZINK* présente de belles toitures réalisées selon la norme SIA 232 « Toitures en pente », ainsi que des façades réalisées selon la norme SIA 233 « Revêtements de façades/bardages ».

Le stand présente plusieurs exemples de solutions novatrices : le traitement de surfaces « prépatinépro » clair ; les solutions solaires *RHEINZINK®-PV Solaire*, avec joint debout pour double agrafe ou pour tasseaux, qui peuvent se poser sur des pentes allant de 10° à 75° ; *QUICK STEP®*, toiture en gradins *SolarThermie* ; les semi-ouvrés *RHEINZINK®*, par exemple les nouveaux colliers « invisibles » pour toutes les

descentes *RHEINZINK®*. Tous les produits *RHEINZINK®* sont fabriqués selon le catalogue de critères *QUALITY-ZINC* et le matériau est certifié écologique à la suite de l'estimation de son cycle de vie par l'Association des composants compatibles avec l'environnement (AUB E.V.).

RHEINZINK (Schweiz) AG
Täferstrasse 18
CH - 5404 Baden-Dättwil
<www.rheinznk.ch>



Saint-Gobain ISOVER SA - Légèreté, logistique et rénovation / Halle 5.0, stand A21

Saint-Gobain ISOVER SA présente le concept *FUTÉ* qui permet aux professionnels d'accroître leur efficacité et de réduire leurs coûts. Le système d'emballage sous compression *Multipac* permet par exemple de hisser l'isolant à l'aide d'une grue directement sur les échafaudages. Parmi les nouveautés, le panneau roulé en laine de verre *ISOVOX® CONFORT*, pour l'isolation phonique des parois de séparation, se distingue par sa grande souplesse et par ses performances d'absorption phonique. En combinaison avec les autres couches d'une construction légère, il garantit une protection acoustique optimale. De plus, il est incombustible (indice incendie I-I de 6q 3). Grâce au principe masse-ressort-masse, une paroi légère de 14 cm d'épaisseur, avec un poids surfacique d'environ 60 kg/m², peut atteindre de

meilleures performances d'isolation phonique qu'une paroi en béton de 18 cm d'épaisseur, avec un poids de 600 kg/m² !

Les membranes climatiques *VARIO KM* adaptent leurs propriétés physiques (valeurs α et λ) en fonction du taux d'humidité ambiante : selon les conditions du moment, elles font office de pare-vapeur ou laissent sécher les éléments de construction humides.

Saint-Gobain Isover SA
Route de Payerne
Postfach 11
CH - 1522 Lucens
<www.isover.ch>



vonRoll hydro - Les innovations que les marchés attendent / Halle 3.2, stand G36

Depuis des décennies, le développement, la production et l'exploitation de systèmes et de services pour l'adduction et l'assainissement d'eau comptent parmi les compétences centrales de *vonRoll hydro*.

L'écoute attentive de la clientèle et l'orientation résolue sur ses besoins forment la base d'innovations répondant aux attentes des marchés. Grâce à son réseau national d'agents de service et de représentants régionaux, *vonRoll* intervient directement sur place et assure le suivi de ses systèmes tout au long de leur cycle de vie, du cahier des charges à la rénovation. À la *Swissbau 05*, *vonRoll* présente les nouveautés suivantes : *vonRoll vario®*, partie inférieure d'hydrante réglable en hauteur compatible avec toutes les hydrantes

courantes ; *VS5000*, technique de vannes sans vis, à emboîtures auto-étanches ; technique d'assemblage suisse pour tuyaux et raccord en fonte ductile ; systèmes de regards *PISO* bombés et réglables en hauteur ; regards du tunnel alpin de base du BLS ; *vonRoll hydroport®*, système de gestion d'hydrantes assisté par ordinateur ; *Ortomat®*, système de détection de fuites à monter sur les hydrantes.

vonRoll hydro
Von Roll Strasse 24
CH - 4702 Oensingen
<www.vonroll-hydro.ch>



Hager Tehalit - Solutions Internet pour le bâtiment / Halle 2.2, stand A34

Hager Tehalit présente de nombreuses solutions en terme de sécurité, d'économie, de design et de confort. Le système *tébis* permet de contrôler toutes les fonctionnalités électriques de la maison sans le moindre effort. Il suffit de configurer le système en fonction du mode de vie en lui attribuant une ou plusieurs actions (allumage de l'éclairage extérieur, baisse du chauffage, descente des volets motorisés) à un ou plusieurs points de commande (bouton poussoir, contrôleur d'ambiance, télécommande). Ces automatismes permettent d'éliminer les consommations énergétiques inutiles.

Le système d'alarme *LOGISTY* a été conçu pour protéger efficacement les résidences d'habitation comme les locaux professionnels ou commerciaux. Il assure trois niveaux de protection : la protection intrusion, de personnes et domes-

tique. L'interphone sans fil *LOGISTY* permet non seulement d'accueillir les visiteurs, mais également de commander à distance l'ouverture d'une porte, d'un automatisme de portail, ou encore d'un éclairage de courtoisie. Les systèmes d'alarme et d'interphone sans fil *LOGISTY* ne nécessitent pas de travaux lourds ; ils sont la solution idéale pour équiper maisons et locaux commerciaux sans chantiers lourds.

Hager Tehalit SA
Chemin du Petit-Flon 31
CH - 1052 Le Mont-sur-
Lausanne
<www.hager-tehalit.ch>



Schulthess - Nouveautés de choc en matière d'« économie d'énergie » / Halle 2.1, stand L42

Depuis 160 ans, la société *Schulthess* de Wolfhausen promeut l'écologie, l'innovation et les technologies de pointe suisses dans les buanderies. Le *Spirit topline TWP 6700 Schulthess* est un produit pionnier en matière d'écologie. Destiné aux immeubles collectifs et à des fins commerciales, ce premier sèche-linge de 6,5 kg doté d'une pompe à chaleur intégrée consomme jusqu'à 50 % d'énergie en moins par rapport à un sèche-linge traditionnel décrochant ainsi la classe A du « Label énergie » en plus de tous les éléments de confort *Schulthess* habituels.

Avec la valeur A1 de la déclaration d'énergie, les sèche-linge à air soufflé de *Schulthess* comptent parmi les plus

économiques du marché: la consommation d'énergie par kilo de linge correspond environ à celle du *TWP 6700*. Les sèche-linge à air soufflé *Schulthess* font valoir leur temps de séchage extrêmement court comparé à celui d'autres appareils, leurs critères écologiques, leur utilisation simple et leur maintenance peu complexe.

Schulthess Maschinen AG
Case postale
CH - 8633 Wolfhausen
<www.schulthess.ch>



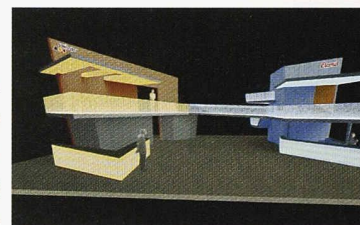
Une passerelle relie Eternit et swisspor SA / Halle 1.0, stand D20 et D22

Au milieu de l'agitation et du tumulte de *Swissbau*, *Eternit SA* et *swisspor SA* érigent un havre de tranquillité. La construction s'ouvre sur la place centrale telle un coquillage et, grâce aux différents étages, des plateformes offrent des vues sur l'intérieur comme au-dehors de l'ensemble.

Au rez, *Eternit SA* présente de nouveaux systèmes de toiture. Sur le parcours menant aux niveaux d'exposition supérieurs, on rencontre des maquettes de façade à l'échelle 1:1, alors que, le long des balustrades, des panneaux graphiques donnent des informations supplémentaires. A l'intérieur de la tour, on trouve les différentes applications des produits pour l'intérieur. Quant au domaine « Jardin », il est exposé sur un autre étage, décalé d'un demi-niveau. Toutes les

constructions sont recouvertes de plaques actuelles, teintées dans la masse. Le tout nouveau système d'établissement de devis *NOVIDA* est présenté en grande première, ainsi que les fenêtres à fleur de façade de *Dörig Fenster Service SA* intégrées selon un nouveau mode de montage dans une façade *Eternit*.

Eternit SA
CH - 8867 Niederurnen
Tél. 055 617 13 01
samuel.tramaux@eternit.ch
eternit.ch



Autres produits:

Hypothèque-BAS

Désormais, il est possible de construire dans le respect du développement durable et de financer son logement de façon tout aussi durable - en d'autres termes: en économisant de l'argent. L'*Hypothèque-BAS* accorde des réductions d'intérêt sur les constructions durables, sans limite dans le temps et sur l'ensemble de l'hypothèque.

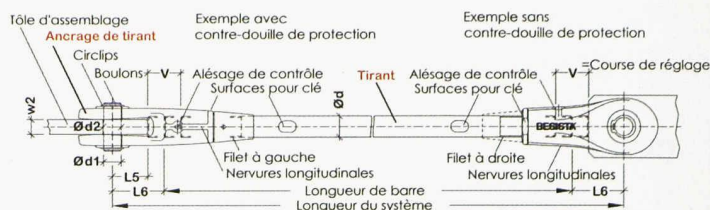
Lorsqu'une maison est construite dans le strict respect de critères établis, une réduction d'intérêt pouvant atteindre jusqu'à 0,625 % est accordée, sans limite dans le temps et sur l'ensemble de l'*Hypothèque-BAS*. Grâce à celle-ci, les coûts supplémentaires dus par exemple à des systèmes de chauffage ou à une isolation thermique performants sont amortis en moins de dix ans. Période après laquelle commencent déjà les économies!

Pour étudier objectivement la durabilité d'une construction et octroyer l'*Hypothèque-BAS*, la *Banque alternative a*

mis au point un nouvel instrument, en collaboration avec des experts externes: le *Rating immobilier* de la *BAS*. Ce nouveau *rating* englobe tous les aspects de la construction. Il analyse les trois dimensions de la durabilité: environnement, société et économie. Avec ce nouvel instrument, les immeubles d'habitation datant de moins de dix ans peuvent être évalués en fonction des cinq critères que sont l'énergie d'exploitation, l'écobiologie, l'implantation, l'utilisation et l'économie. Une étude préalable peut être effectuée pour les bâtiments en phase de projet.

Construire durablement offre maintenant des avantages personnels et financiers en plus des environnementaux.

Banque alternative BAS
Tél. 021 319 91 00
bas-info@abs.ch



BESISTA® 1-460 - Système à tirants et barres de compression

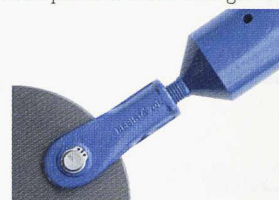
Le système à tirants et barres de compression **BESISTA® 1-460**, développé par l'architecte suisse Dr Anton-Peter Betschart, est à la fois le plus ancien système à tirants et le premier de ces systèmes à être breveté, avec homologation et calcul statique des types. **BESISTA®** propose un produit de haute qualité, utilisé dans le monde entier dans des projets représentatifs aux exigences architecturales élevées.

La sécurité est la priorité absolue chez **BESISTA®**. Outre les nombreux essais, tous les composants du système sont caractérisés par une marge de sécurité qui va bien au delà des valeurs exigées pour l'homologation. Les ancrages des tirants sont fabriqués à partir de fonte à graphite sphéroïdal EN-GJS-400-18-LT (GGG40.3) avec énergie de choc garantie à -20°. Comparé à l'acier moulé sujet à fissures, ce matériau présente des avantages quant à la sécurité technique.

Les tirants sont fabriqués à partir d'acier à grains fins S460, cela pour des longueurs maximales de 15 mètres. Les très longues courses de réglage correspondant au moins au triple du diamètre de la barre. Lors du montage, les alésages de contrôle brevetés aménagés sur les ancrages de tirants et sur les douilles de serrage permettent de contrôler à 100 % que le filetage de la barre soit suffisamment vissé.

Tous les composants du système, les ancrages des tirants, les boulons et des tirants, sont compatibles avec une galvanisation à chaud.

BESISTA-Betschart GmbH
DE - 73087 Bad Boll
Tél. 071 64 912 39 0
<www.besista.com>



Tulux ZEN - Bande lumineuse pour l'architecture

ZEN est un système filigrane de luminaires et de bandes lumineuses, répondant parfaitement aux besoins de l'architecture contemporaine. Ses dimensions réduites et ses formes puristes permettent à l'éclairagiste et à l'architecte la mise en valeur des structures et volumes des éléments architectoniques en les soulignant. On peut selon les cas utiliser **ZEN** en élément lumineux indépendant ou raccordé, en bande lumineuse à la longueur souhaitée produisant un rayonnement homogène pratiquement non structuré (image lumineuse constante).

ZEN est présenté dans un élégant profil (82x65 mm) en aluminium anodisé, équipé de ballasts électroniques pour lampes T5. Le contrôle individuel du flux lumineux, symé-

trique ou asymétrique est assuré grâce aux diffuseurs en verre acrylique opale ou satiné. Des réflecteurs et des grilles sont également disponibles. Des accents lumineux sont possibles grâce à des spots ou à des éléments montés sur rails électriques. L'intégration de luminaires de secours est également réalisable. Monté ou encastré, suspendu ou en version murale, **ZEN** s'intègre harmonieusement à l'architecture moderne.

Tulux Lumière SA
En Segrin 1
CH - 2016 Cortaillod NE
<www.tulux.ch>



OSRAM - Nouvelle série Dulux EL Longlife

Qu'est-ce qui produit beaucoup de lumière, dure douze ans et est fourni avec une garantie de dix ans? Les nouvelles lampes à économie d'énergie **Dulux EL Classic** dans la forme d'une lampe à incandescence et **Dulux EL Longlife** dans une forme à trois ou quatre tubes.

Cette nouvelle série surpasse les précédentes sous de nombreux aspects. Le progrès s'affirme particulièrement par leur taille et leur construction compacte. En plus des puissances traditionnelles de 10, 15 et 20 W, l'assortiment **Dulux EL Longlife** est complété vers le haut par un modèle 30 W qui, par sa technique puissante à 4 tubes, produit autant de lumière que des lampes incandescentes de 150 W.

En plus de leur haute efficacité lumineuse, les lampes économiques se distinguent par leur durabilité: allumées

pendant trois heures par jour, elles durent près de douze ans avec une qualité de lumière inchangée. Soumises aux mêmes conditions, les lampes à incandescence ne tiennent qu'environ une année. Couplée à une économie d'énergie de 80 %, cette longue durée de vie fait de la **Dulux EL** une source de lumière très économique garantie 10 ans.

Osram AG
In der Au 6
CH - 8401 Winterthur
Tél. 052 209 92 51
Fax 052 209 92 75
<www.osram.ch>

