

**Zeitschrift:** Tracés : bulletin technique de la Suisse romande  
**Herausgeber:** Société suisse des ingénieurs et des architectes  
**Band:** 131 (2005)  
**Heft:** 08: Raccordement de l'A5

## **Werbung**

### **Nutzungsbedingungen**

Die ETH-Bibliothek ist die Anbieterin der digitalisierten Zeitschriften auf E-Periodica. Sie besitzt keine Urheberrechte an den Zeitschriften und ist nicht verantwortlich für deren Inhalte. Die Rechte liegen in der Regel bei den Herausgebern beziehungsweise den externen Rechteinhabern. Das Veröffentlichen von Bildern in Print- und Online-Publikationen sowie auf Social Media-Kanälen oder Webseiten ist nur mit vorheriger Genehmigung der Rechteinhaber erlaubt. [Mehr erfahren](#)

### **Conditions d'utilisation**

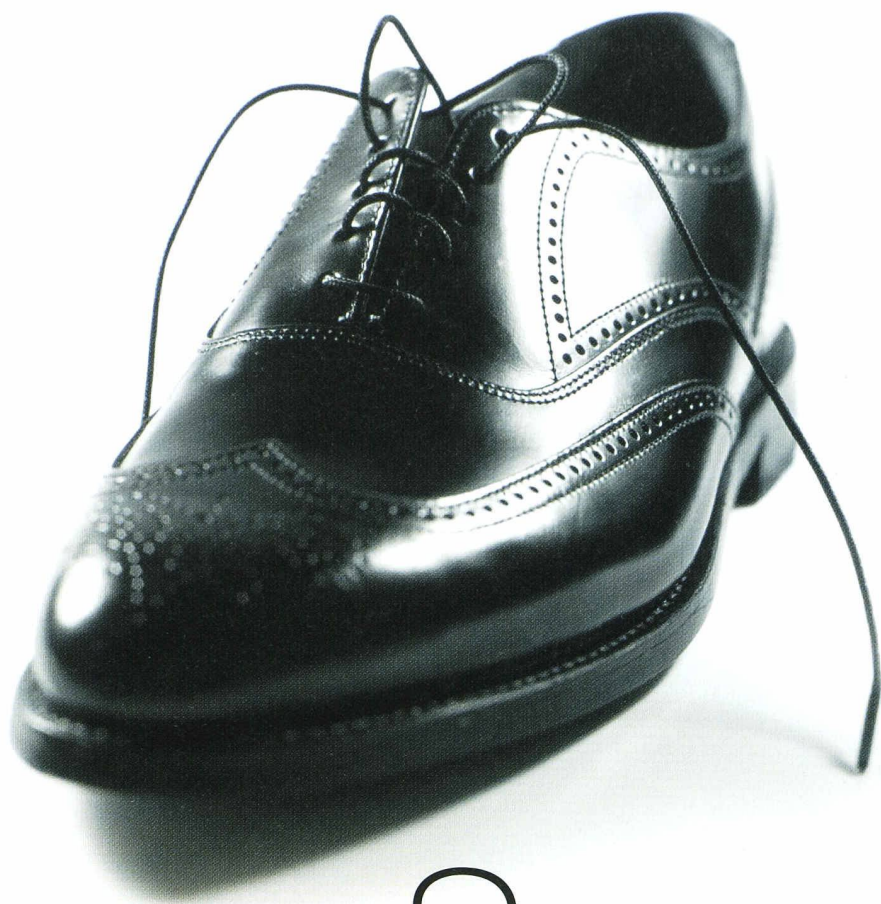
L'ETH Library est le fournisseur des revues numérisées. Elle ne détient aucun droit d'auteur sur les revues et n'est pas responsable de leur contenu. En règle générale, les droits sont détenus par les éditeurs ou les détenteurs de droits externes. La reproduction d'images dans des publications imprimées ou en ligne ainsi que sur des canaux de médias sociaux ou des sites web n'est autorisée qu'avec l'accord préalable des détenteurs des droits. [En savoir plus](#)

### **Terms of use**

The ETH Library is the provider of the digitised journals. It does not own any copyrights to the journals and is not responsible for their content. The rights usually lie with the publishers or the external rights holders. Publishing images in print and online publications, as well as on social media channels or websites, is only permitted with the prior consent of the rights holders. [Find out more](#)

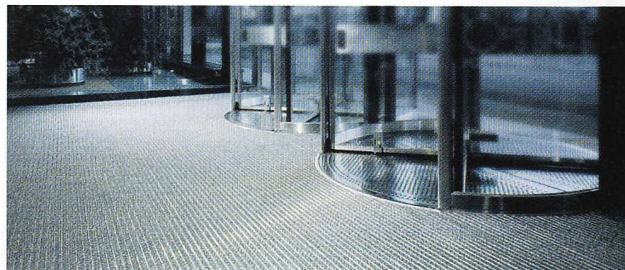
**Download PDF:** 02.01.2026

**ETH-Bibliothek Zürich, E-Periodica, <https://www.e-periodica.ch>**



# Sur mesure

La planification précoce du revêtement de l'entrée du bâtiment, vous permet de mieux l'intégrer comme élément de conception. Et la fonctionnalité se fonde harmonieusement dans votre design. Les revêtements Nomad™ offrent une association unique entre optique et fonctionnalité, là où il faut toujours calculer avec une fréquence de trafic extrême et où les espaces doivent être protégés des grosses salissures, des poussières et de l'eau.



**Pour plus de détails, contactez :**

3M (Suisse) SA, 8803 Rüschlikon, Téléphone 044 724 91 52  
[www.3m.com/ch](http://www.3m.com/ch), [nomad-ch@mmm.com](mailto:nomad-ch@mmm.com)

**nomad**<sup>TM</sup>  
Tapis d'accueil



travaux de forage  
travaux de battage

fondations  
enceintes  
de fouilles  
rabattements  
de la nappe

**RISI**

les travaux spéciaux  
de génie civil

041 766 99 99 [www.risi-ag.ch](http://www.risi-ag.ch)

# S O M M A I R E

## 5 ÉDITORIAL

Dissimuler les autoroutes  
**Jacques Perret**

## 6 GÉNIE CIVIL

Tranchée de Chanélaz :  
calculs et mesures  
**Christian Heubi, Pierre Gorgé  
et Jacques L'Eplattenier**

Tunnels de Concise et de la Lance  
**Claude Gindroz**

« Pourquoi tant d'années... ? »  
**Jean-Blaise Ecklin  
et Sébastien Schneider**

Tranchée d'Onnens : les nappes  
souterraines  
**Chabane Larbi**



Tranchée semi-couverte de Bevaix (Photo Groupe  
d'ingénieurs Associés-GIA)

## 29 INFORMATIONS SIA

## 31 NOTES DE LECTURE

## 32 CONCOURS

## 34 MÉMENTO

## 36 PRODUITS NOUVEAUX

## 38 DERNIER MOT



Paraît chez le même éditeur: tec21  
n° 14/15 – 5 avril 2005 / Was  
Zersiedelung kostet /  
Siedlungsentwicklung in der  
Kostenfalle / Raumplanungsstrategien  
in der engen Schweiz /  
Erlenmattquartier in Basel