

**Zeitschrift:** Tracés : bulletin technique de la Suisse romande  
**Herausgeber:** Société suisse des ingénieurs et des architectes  
**Band:** 131 (2005)  
**Heft:** 07: Glion voie rapide

## **Werbung**

### **Nutzungsbedingungen**

Die ETH-Bibliothek ist die Anbieterin der digitalisierten Zeitschriften auf E-Periodica. Sie besitzt keine Urheberrechte an den Zeitschriften und ist nicht verantwortlich für deren Inhalte. Die Rechte liegen in der Regel bei den Herausgebern beziehungsweise den externen Rechteinhabern. Das Veröffentlichen von Bildern in Print- und Online-Publikationen sowie auf Social Media-Kanälen oder Webseiten ist nur mit vorheriger Genehmigung der Rechteinhaber erlaubt. [Mehr erfahren](#)

### **Conditions d'utilisation**

L'ETH Library est le fournisseur des revues numérisées. Elle ne détient aucun droit d'auteur sur les revues et n'est pas responsable de leur contenu. En règle générale, les droits sont détenus par les éditeurs ou les détenteurs de droits externes. La reproduction d'images dans des publications imprimées ou en ligne ainsi que sur des canaux de médias sociaux ou des sites web n'est autorisée qu'avec l'accord préalable des détenteurs des droits. [En savoir plus](#)

### **Terms of use**

The ETH Library is the provider of the digitised journals. It does not own any copyrights to the journals and is not responsible for their content. The rights usually lie with the publishers or the external rights holders. Publishing images in print and online publications, as well as on social media channels or websites, is only permitted with the prior consent of the rights holders. [Find out more](#)

**Download PDF:** 09.01.2026

**ETH-Bibliothek Zürich, E-Periodica, <https://www.e-periodica.ch>**

# KALDEWEI

Le No. 1 européen en baignoires

**QUICONQUE PLANIFIE  
A BESOIN DE DONNÉES  
BIEN DÉFINIES: LA  
QUALITÉ DE MARQUE ET  
UN DESIGN IMPOSSIBLE  
À CONFONDRE.**



Quand on planifie et conçoit une salle de bains de luxe, on a besoin de la gamme de produits correspondante. C'est pourquoi Kaldewei vous propose des baignoires, des systèmes balnéo et des receveurs de douche de formes, couleurs et dimensions très diverses. Projetés et conçus par des bureaux de design de renommée internationale. Kaldewei-Email", bien

particulier, est unique au monde. Un matériau qui est non seulement résistant aux rayures mais également si stable et si solide que nous le garantissons 30 ans. Et grâce à l'effet perlant autonettoyant, la baignoire de qualité resté pratiquement aussi belle qu'au premier jour. Pour de plus amples renseignements, veuillez composer le numéro 062 205 21 00 ou consulter le site [www.kaldewei.com](http://www.kaldewei.com).



Titolato ufficio di ingegneria civile in Lugano cerca

## Ingegneri ETH/SUPSI Ingegneri specialisti gallerie

Attività interessante e variata in un clima di lavoro giovanile e moderno.

Tel. 091 967 28 28 - Fax 091 967 22 24

E-mail [info@pini-ing.ch](mailto:info@pini-ing.ch)



## INTER PROTECTION SA

### Fini les problèmes de canalisation!

Grâce au système éprouvé LSE, tous les problèmes concernant les canalisations et conduites d'eau attaquées par la rouille sont résolus.

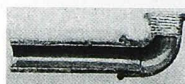
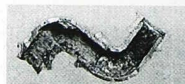
Le système LSE est le seul traitement intérieur de la tuyauterie sans travaux de dégagement et d'excavation. Ce système offre après nettoyage une protection contre l'oxydation garantie par un revêtement intérieur à base de résine époxyde.

**IP assainit avec succès depuis déjà plus de 15 ans avec le système LSE.**

Pour tous renseignements, veuillez vous adresser à:

**[interprotection@vtxnet.ch](mailto:interprotection@vtxnet.ch)**

3014 Berne Rodmattstrasse 35 Tél. 031 333 04 34, Fax 031 333 04 45  
1053 Cugy/VD Chemin des Dailles 6 Tél. 021 731 17 21, Fax 021 731 50 91



Le développement urbain harmonieux et dynamique de la Ville de Renens est une priorité de sa Municipalité, qu'elle entend renforcer. En tant qu'

## Architecte - Urbaniste

Vous mènerez d'importants projets et études d'aménagement et de développement urbanistiques tenant compte de contraintes tant locales que régionales, avec la volonté de les faire se réaliser. Vos responsabilités d'architecte s'étendront à l'entretien du patrimoine et à la réalisation de nouvelles constructions, en particulier dans le domaine scolaire.

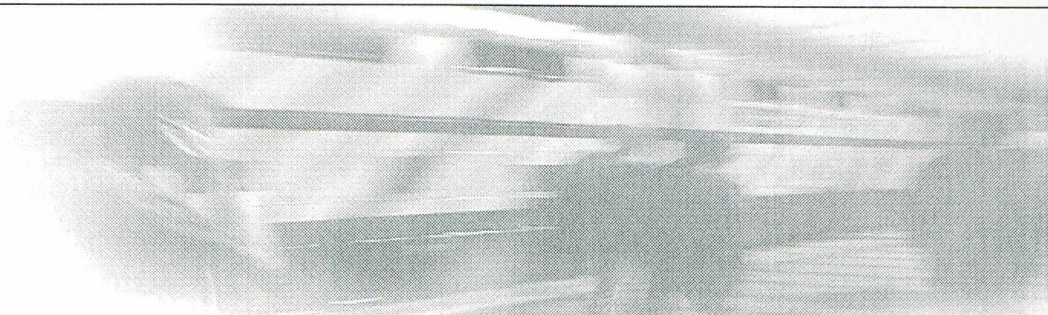
**Votre profil :** architecte EPF, vous avez, si possible, suivi un post-grade d'urbaniste ou êtes prêt(e) à vous former dans ce domaine et pouvez vous appuyer sur une expérience couvrant tant les études urbanistiques que la construction. Vous faites preuve d'un solide intérêt et de connaissances en aménagement du territoire, en urbanisme et en gestion de projet.

**Vos talents :** votre vision prospective vous permet de trouver des solutions réalistes et concrètes en matière de planification et de développement urbain. Votre sens de la communication, de la négociation et votre persévérance sont des qualités qui vous caractérisent. Enthousiaste et dynamique vous aimez faire avancer les projets et vous créez les conditions nécessaires à leur réalisation.

Madame Anne-Marie Depoisier, Syndique, se tient à votre disposition pour tout renseignement (Tél. 021/632 71 02) et vous voudrez bien adresser votre dossier de candidature à Monsieur Stéphane Robert, chef du Service du personnel de la Commune de Renens, case postale 542, 1020 Renens.

Nous connaître : [www.renens.ch](http://www.renens.ch)





Pour la section Autorisations de construire CFF de l'Office fédéral des transports (OFT), nous cherchons un/une

## ingénieur civil/e dipl. EPF ou HES/ETS

L'OFT est l'autorité de surveillance fédérale des transports publics. La section précitée est notamment compétente pour approuver les projets de construction et de transformation des Chemins de fer fédéraux (CFF). En tant que membre d'une équipe interdisciplinaire, composée d'ingénieurs civils et électriciens, de spécialistes de l'exploitation ferroviaire, de juristes et d'employés d'administration, vous examinerez, dans le cadre de la procédure d'approbation des plans, les installations fixes de l'infrastructure ferroviaire sur le plan de la technique des constructions. A ce titre, vous vous fondez sur les impératifs de la sécurité et vous vérifierez si les lois et les normes sont respectées. Vous rédigerez des prises de position, coordonnerez les travaux des spécialistes techniques internes et dirigerez des procédures.

### Votre profil:

- Formation complète d'ingénieur civil EPF ou HES/ETS
- Au moins dix années d'expérience dans la planification et la direction de projets et, éventuellement, la réalisation d'ouvrages
- Idéalement, expérience de la construction ferroviaire et connaissances du système des chemins de fer
- Une expérience ou des connaissances approfondies de la construction en acier et en béton armé, de la technique de construction ou de la technologie des matériaux constituent un atout.
- Connaissances, en tant qu'utilisateur, des normes de construction actuelles et des logiciels usuels Office et de technique de construction
- Aptitude à penser en termes de risques. L'expérience en matière de gestion de la sécurité technique constitue un avantage.
- Intérêt pour les interdépendances d'ordre supérieur, goût pour les questions juridiques et écologiques
- Sens des responsabilités, résistance au stress, autonomie, entregent
- Bonne maîtrise de l'allemand (oral et écrit), bonne connaissances d'une deuxième langue officielle et de l'anglais

**Nous offrons:** une activité variée et exigeante, ainsi que de bonnes conditions d'engagement.

Nous nous réjouissons de recevoir votre candidature par écrit d'ici au 12 avril 2005: Office fédéral des transports, Ressources, Réf. ing. civil, Bollwerk 27, 3003 Berne. Des renseignements supplémentaires peuvent être obtenus aux adresses suivantes:

Questions générales: Mme Jacqueline G. Pilet, cheffe de section, 031 322 56 93

Questions techniques: M. Toni Eder, chef de section, 031 322 57 78



BUNDESAMT FÜR VERKEHR  
OFFICE FÉDÉRAL DES TRANSPORTS  
UFFICIO FEDERALE DEI TRASPORTI  
FEDERAL OFFICE OF TRANSPORT