

**Zeitschrift:** Tracés : bulletin technique de la Suisse romande  
**Herausgeber:** Société suisse des ingénieurs et des architectes  
**Band:** 131 (2005)  
**Heft:** 06: Musée des Beaux-Arts

## **Sonstiges**

### **Nutzungsbedingungen**

Die ETH-Bibliothek ist die Anbieterin der digitalisierten Zeitschriften auf E-Periodica. Sie besitzt keine Urheberrechte an den Zeitschriften und ist nicht verantwortlich für deren Inhalte. Die Rechte liegen in der Regel bei den Herausgebern beziehungsweise den externen Rechteinhabern. Das Veröffentlichen von Bildern in Print- und Online-Publikationen sowie auf Social Media-Kanälen oder Webseiten ist nur mit vorheriger Genehmigung der Rechteinhaber erlaubt. [Mehr erfahren](#)

### **Conditions d'utilisation**

L'ETH Library est le fournisseur des revues numérisées. Elle ne détient aucun droit d'auteur sur les revues et n'est pas responsable de leur contenu. En règle générale, les droits sont détenus par les éditeurs ou les détenteurs de droits externes. La reproduction d'images dans des publications imprimées ou en ligne ainsi que sur des canaux de médias sociaux ou des sites web n'est autorisée qu'avec l'accord préalable des détenteurs des droits. [En savoir plus](#)

### **Terms of use**

The ETH Library is the provider of the digitised journals. It does not own any copyrights to the journals and is not responsible for their content. The rights usually lie with the publishers or the external rights holders. Publishing images in print and online publications, as well as on social media channels or websites, is only permitted with the prior consent of the rights holders. [Find out more](#)

**Download PDF:** 11.01.2026

**ETH-Bibliothek Zürich, E-Periodica, <https://www.e-periodica.ch>**



Sujet ou titre	Date	Lieu	Organisateur ou renseignements
France-culture - « Métropolitains »	Tous les mercredis de 9h05 à 10h20	FM 96.7	Emission hebdomadaire sur l'architecture et la ville, animée par François Chaslin
Les plates-formes Ecoparc	Tous les derniers jeudis du mois	Neuchâtel, Centre Ecoparc	Centre Ecoparc, Espace de l'Europe 3a, CH - 2002 Neuchâtel, <www.ecoparc.ch>
Exposition - « Esprit es-tu là? - Arts, médecine, neurosciences »	25 novembre 2004 au 23 octobre 2005	Lausanne, Musée de la main	Fondation C. Verdan, rue du Bugnon 21, CH - 1005 Lausanne, <www.verdan.ch>
Exposition - « Décosterd & Rahm, architecture invisible »	12 mars au 15 mai 2005	Paris (F), Centre culturel suisse	Centre culturel suisse, 32 et 38 rue des Francs-Bourgeois, F - 75003 Paris, tél. +33 1 42 71 44 50
Exposition - « Bonnard + Woeffray, architectes »	7 - 25 mars 2005	Lausanne, EPFL, SG	EPFL-ENAC, SG, CH - 1015 Lausanne, tél. 021 693 32 31, edith.bianchi@epfl.ch
Exposition - « Villes imprévisibles »	10 mars au 27 avril 2005	Lausanne, f'ar	f'ar, Villamont 4, CH - 1005 Lausanne, info@archi-far.ch, <www.archi-far.ch>
Exposition - « Concours d'architecture, nouveau musée des Beaux-Arts »	11 mars au 15 mai 2005	Lausanne, MBA, Palais de Rumine	MCBA, place de la Riponne 6, CH - 1014 Lausanne, <www.beaux-arts.vd.ch>
Exposition - « Der Blick der Moderne, collection photographique A.Sartoris »	12 mars au 29 mai 2005	Weil-am-Rhein (D)	Vitra design Museum, D - 79576 Weil-am-Rhein, <www.design-museum.de>
Exposition - « Science city ETH Zurich/ Sport center ETH Höggerberg »	24 mars au 22 avril 2005	Lausanne, EPFL, SG	EPFL-ENAC, SG, CH - 1015 Lausanne, tél. 021 693 32 31, edith.bianchi@epfl.ch
Exposition - « Alejandro de la Sota »	8 - 29 avril 2005	Zurich, Architekturfoyer Höggerberg	gta, ETH Höggerberg, CH - 8093 Zurich, <www.gta.arch.ethz.ch/ausstellungen>
Exposition - « Building the future of Learning, EPFL »	14 avril au 15 mai 2005	Zurich, ARchENA Höggerberg	gta, ETH Höggerberg, CH - 8093 Zurich, <www.gta.arch.ethz.ch/ausstellungen>
Exposition - « Ueli Brauen & Doris Wælchli »	19 mai au 15 juin 2005	Zurich, ARchENA Höggerberg	gta, ETH Höggerberg, CH - 8093 Zurich, <www.gta.arch.ethz.ch/ausstellungen>
Exposition - « Die ETH baut Zurich, 1855 - 2005 »	26 mai au 16 juin 2005	Zurich, Haupthalle ETH Zentrum	gta, ETH Höggerberg, CH - 8093 Zurich, <www.gta.arch.ethz.ch/ausstellungen>
Exposition - « Quand les latitudes deviennent suisses »	27 mai au 28 août 2005	Metz (F), FRAC Lorraine	FRAC Lorraine, 1 <sup>bis</sup> rue des Trinitaires, F - 57000 Metz, <www.fracloiraine.org>
Conférence romande des délégués à l'énergie - « Bâtiments fortement vitrés, le confort à garantir »	17 mars 2005	Colombier	EHE, Grandes Rames 12, CH - 1700 Fribourg, tél. 026 321 53 24, <www.crde.ch>
Salon - « Business Software & Services »	16 - 18 mars 2005	Lausanne, Palais de Beaulieu	BSS, case postale 89, CH - 1001 Lausanne 22, <www.bss-expo.ch/salon/index.asp>
Conférence - « Ecologie industrielle et métabolisme des territoires urbanisés - Suren Erkman »	17 mars 2005 20h00	Lausanne, aula du Palais de Rumine	Antonio Da Cunha, IGUL, CH - 1015 Lausanne, tél. +41 21 692 30 73, <www.argilenet.ch>
Salon Bois - « Construire & habiter »	18 - 20 mars 2005	Bulle, espace Gruyères	Salon Bois, rue de Vevey 178, CH - 1630 Bulle, info@salonbois.ch, <www.salonbois.ch>
Les rendez-vous du DD - « Programme 2005 et bilan 2004 - Eric Perette »	24 mars 2005 10h00	Lausanne, DINF, salle P001	SBMA/DINF, Pl. Riponne 10, CH - 1014 Lausanne, florence.beguini@sbma.vd.ch, tél. 021 316 73 01
Rencontres Thomas More - « Architecture, espace du temps? »	2 - 3 avril 2005	Eveux (F), Couvent de la Tourette	Centre culturel Eveux, BP 105, F - 69591 L'Arbresle, tél. +33 4 74 26 79 70, fax +33 4 74 26 79 99
<b>Séminaire d'introduction à la nouvelle recommandation SIA 112/1</b>	7 avril 2005 13h00	Lausanne	Secrétariat KBOB, tél. 031 325 50 63, kbob@bbl.admin.ch
Symposium - « Aménager le territoire à l'époque de la Zwischenstadt »	8 - 9 avril 2005	Olten, Konferenzhotel Arte	Urs Zuppinger, tél. +41 21 323 15 61, urs.zuppinger@bluewin.ch
Rencontres Thomas More - « L'art et la question de la norme »	9 - 10 avril 2005	Eveux (F), Couvent de la Tourette	Centre culturel Eveux, BP 105, F - 69591 L'Arbresle, tél. +33 4 74 26 79 70, fax +33 4 74 26 79 99
<b>Cours SIA Form - Calcul de rentabilité des investissements dans le bâtiment</b>	13 avril 2005	Lausanne, EPFL	SIA-Form, Av. Jomini 8, CH - 1004 Lausanne, Mme Marily Pfister, tél. 021 646 34 21, marily@siavd.ch
<b>Assemblée générale de la SIA vaudoise</b>	14 avril 2005 17h00	Lausanne, EPFL, Bâtiment de la faculté IC	SIA-Form, Av. Jomini 8, CH - 1004 Lausanne, tél. 021 646 34 21, info@siavd.ch
Séminaire - « Construction de tunnels à Lausanne - m2, Tridel, Glion »	14 - 15 avril 2005	Lausanne, EPFL, Auditoire CE4	SGBF/SSMSR, ETH Höggerberg, CH - 8093 Zurich, fax +41 1 633 10 62, sgbf@igt.baug.ethz.ch
Conférence - « 2B architectes : Philippe Bébox & Stéphanie Bender »	18 avril 2005 18h30	Fribourg, Forme & Confort, rue St-Nicolas 5	Forum d'architecture, cp 12, CH - 1700 Fribourg, forum@rchetkten.ch, <www.fri-archi.ch>



## Avantage au gaz naturel

Le chauffage et la production d'eau chaude sanitaire sont deux applications typiques du gaz naturel. Dans la construction neuve et la rénovation, la compacité des chaudières à gaz et le très faible bruit de fonctionnement permettent de les intégrer quasiment partout dans le bâtiment : à la cave, dans les étages ou encore au grenier.

Le gaz naturel associé à l'énergie solaire pour la production d'eau chaude sanitaire - par exemple au moyen de capteurs thermiques disposés sur le toit - représente un couple idéal qui contribue efficacement à l'obtention du label MINERGIE. La chaudière à condensation à gaz permet de réaliser des économies d'énergie de l'ordre de 10-15% par

rapport à une chaudière conventionnelle. La place normalement consacrée à la citerne peut être valorisée à d'autres fins. De plus, le gaz naturel, qui est l'énergie fossile la plus propre, permet de réduire la charge sur l'environnement.

Association Suisse de  
l'Industrie Gazière  
(ASIG)

Ch. de Mornex 3  
CH - 1003 Lausanne  
Tél. 021 310 06 30  
<www.gaz-naturel.ch>



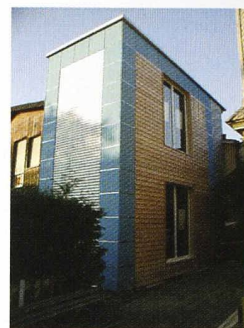
## Hector Egger Oberriet devient De Meeuw

Hector Egger Oberriet AG, le spécialiste des constructions en bois, a été repris en 2002 par la société De Meeuw AG. Maintenant les deux entreprises fusionnent aussi leurs noms en De Meeuw AG Holzbau Modulbau avec un siège à Rotkreuz et un site de production à Oberriet. L'entreprise est spécialisée dans deux domaines : la construction individuelle en bois et les bâtiments modulaires réalisés industriellement.

La société De Meeuw AG, fondée en 1929 aux Pays-Bas, s'est fait un nom en mettant en valeur la construction modulaire par sa diversité, sa flexibilité et une grande qualité. Avec De Meeuw, tous les éléments peuvent être déterminés individuellement, tout à fait comme pour une construction traditionnelle : aménagement intérieur, dimensions des pièces, façades,

couleurs, matériaux et bien davantage encore. La nouvelle entrée sur le marché des deux entreprises sous le nom unique De Meeuw AG n'est qu'une conséquence logique de leur bonne collaboration. De Meeuw AG occupe dans toute l'Europe plus de 575 collaborateurs et renforce ainsi, par la communication de sa fusion, son importance sur le marché national et international pour la construction en bois et la construction modulaire.

De Meeuw AG  
Lettenstrasse 8  
CH - 6343 Rotkreuz  
<www.demeeuw.ch>



## Geneux Dancet SA - Toiture assurée à vie

Jusqu'à présent, les entreprises spécialisées donnaient une garantie légale de cinq ans sur les toitures neuves, voire dix ans au maximum sous certaines conditions.

Aujourd'hui, Geneux-Dancet, leader romand de l'étanchéité et de la toiture, fait davantage : il lance la garantie-assurance illimitée, même sur les toitures réalisées par d'autres. Propriétaires et gérants d'immeubles peuvent désormais déléguer le souci du contrôle, de la réfection ou de la rénovation de leurs toitures. Moyennant une prime annuelle fixée en fonction de l'âge et de l'état de la toiture, un contrat leur garantit en effet le contrôle et l'entretien nécessaires, la remise en état des zones dégradées et la réfection totale lorsque l'étanchéité ou le revêtement est en fin de vie. D'autre part, ce contrat est réassuré par un fonds de réserve ad hoc. L'entreprise meyrinoise Geneux Dancet SA, qui possède des succursales à Echandens, Yverdon, Sion et

Fribourg, table sur sa maîtrise parfaite des techniques avancées d'étanchéité, des nouveaux produits de revêtement et des procédés d'application. Pour elle, les toitures plates sont les plus sûres et peuvent aujourd'hui être garanties à vie.

L'offre de garantie illimitée s'appuie également sur le fait que l'entreprise Geneux Dancet a fêté ses 150 ans l'an dernier, traversé sans dommage plusieurs crises économiques et pris les dispositions nécessaires pour assurer sa pérennité.

GENEUX DANCET SA  
Rue du Bois-du-Lan 8  
CH - 1217 Meyrin/Genève  
Fax 022 989 11 60  
<www.geneuxdancet.ch>



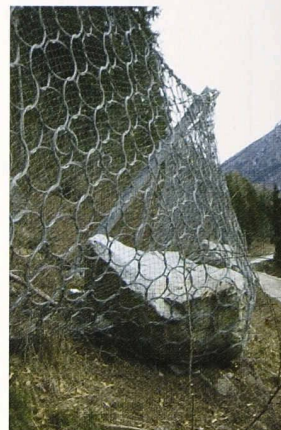


## Geobrugg - Systèmes de barrières pare-pierres certifiés

Désormais, toute la nouvelle génération de barrières pare-pierres équipées de filets à anneaux *ROCCO*® et de câbles intermédiaires *RUNTOP* a été testée et certifiée sur le dispositif d'essai de chute verticale de Walenstadt, conformément aux directives actuellement en vigueur en Suisse. Ainsi, le choix peut se porter, en fonction du danger de chutes de pierres, sur des barrières conçues pour des charges utiles de 500 kJ, 1 000 kJ ou 2 000 kJ. Dans le domaine des hautes performances, la barrière pare-pierres *RX-300* équipée de filets à anneaux *ROCCO*® et du système de freinage *DIMO* est en outre certifiée depuis 2001 pour une énergie de 3 000 kJ selon les mêmes directives. Depuis l'échéance du délai de transition courant jusqu'à fin 2004,

les offices fédéraux ne subventionnent plus que les filets pare-pierres examinés avec succès selon la « Directive sur l'homologation de filets de protection contre les chutes de pierres ».

Fatzer AG, Geobrugg  
Schutzsysteme  
Hofstrasse 55  
CH - 8590 Romanshorn  
Fax 071 466 81 50  
info@geobrugg.com



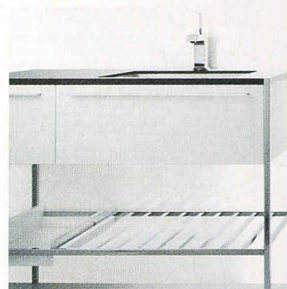
## Sanitas Troesch - eterno aki

Depuis son lancement sur le marché, le programme *eterno* de Sanitas Troesch remporte, un succès considérable. La sobriété, la légèreté et l'élégance de la ligne des produits *eterno* s'exprime grâce aux proportions subtiles des faces rectangulaires. Les tubes acier à vissage invisible structurent les meubles, les encadrent et leur donnent la stabilité requise sans les écraser pour autant. Il en résulte un jeu raffiné de formes et de matériaux.

Le programme *eterno* comporte des armoires de toilette à éclairage intégré, des parois miroirs, des meubles-lavabos, des boys à roulettes ainsi que des armoires hautes et

moyennes. Le programme de base *eterno lei* se décline en plusieurs variantes, les programmes de meubles *eterno due* et *eterno aki*.

Sanitas Troesch AG  
Hardturmstrasse 101  
CH - 8031 Zürich  
e.dossenbach@  
sanitastroesch.ch  
<www.sanitastroesch.ch>



## Veriset - Wogg aluQueen

Fabricant de meubles, Wogg SA est spécialisée depuis de nombreuses années dans les applications de l'aluminium et a fait d'excellentes expériences avec l'*ALUCOBOND*®, matériau qui se moule sans tension et qu'une technique spéciale de fraisage permet de biseauter à volonté.

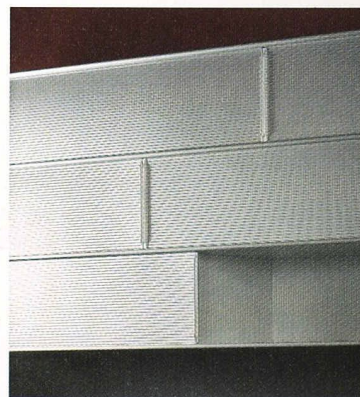
L'innovation primordiale de la cuisine *aluQueen* réside dans la conception frontale des portes et tiroirs. Les poignées et listes, généralement montées en appliques disparaissent littéralement au profit du moulage d'une pièce des plaques de composite alu. Optimalement placées dans le sens d'usage pratique, exemptes de rainures ou interstices, elles offrent une excellente prise et simplifient considérablement le nettoyage.

Les critères esthétiques et pratiques Wogg ne limitent pas leur portée aux infrastructures. Les superstructures bénéficient du même système coulissant, qui a largement contribué à la notoriété des ellipses, *sideboards* et armoires Wogg.

Les coulisseaux de polycarbonate présentent le double

avantage d'offrir une surface lisse et de se glisser intégralement dans la structure de l'agencement. Ils s'ouvrent et se ferment individuellement, modifiant à tout instant la composition esthétique du linéaire supérieur de rangement. Semi-transparents, les panneaux alu-argent sont visuellement assortis au look alu des infrastructures.

Veriset cuisines AG  
Oberfeld 8  
CH - 6037 Root  
renens@veriset.ch  
< www.veriset.ch >





# DERNIER MOT

Dans cette page, nous offrons, à un ou plusieurs auteurs, le dernier mot: réaction d'humeur, arguments pour un débat, carte postale ou courrier de lecteurs. L'écrivain Eugène en est l'invité régulier.

## Mitterrand et l'Aga Khan

*Le promeneur du Champ-de-Mars*, le film de Robert Guédiguian, révèle un Mitterrand fasciné par la mort et l'image qui subsistera de lui. Il rend visite aux gisants de la cathédrale de Chartres, se rend à la basilique de Saint-Denis et se couche dans le chœur d'une petite église. Il s'interroge également sur le lieu de sa sépulture. Un temps, il songe à se faire enterrer sur une montagne, devant le Mont-Blanc... Face aux ricanements de la presse, il a cette réflexion: « Je ne demande pas un mausolée tout de même ! » Mais on devine comme un regret.

Après son second septennat, tandis que la maladie le ronge, il décide de faire un dernier voyage en Egypte. A l'époque, beaucoup de commentateurs se sont interrogés sur le but de ce déplacement. D'ailleurs, le film l'évoque à peine. Voilà une nouvelle interprétation.

Mitterrand descend à l'*Old Cataract*, une somptueuse demeure de style colonial, habillée de marbres délicats et illuminée par des candélabres faisant passer le rococo européen pour un exercice de style fruste. Le palace est merveilleusement situé au bord du Nil. Depuis les terrasses, on peut admirer les voiles des felouques et les palmiers de l'île Eléphantine. Au loin, sur l'autre rive du fleuve, se dresse le mausolée de l'Aga Khan.

Le célèbre milliardaire, chef spirituel des ismaéliens, choisit lui-même l'emplacement de sa dernière demeure, trois ans avant sa mort, survenue en 1957. Très attaché à l'Egypte, il voulut que son mausolée soit construit à Assouan, car il y venait chaque année soigner ses rhumatismes. Son épouse choisit elle-même les matériaux: le marbre venu spécialement de Carrare, le grès et le granit d'Assouan. Un petit bijou sur sa colline, devenu très vite un des monuments les plus visités de la ville.

Et si Mitterrand était venu à l'*Old Cataract* pour rendre hommage au mausolée qu'il n'aura jamais eu pour lui?

Eugène



Vue sur le mausolée de l'Aga Khan, depuis la terrasse du Palace Hôtel « Old Cataract » (Photo Eugène Meitzl)