

Zeitschrift: Tracés : bulletin technique de la Suisse romande
Herausgeber: Société suisse des ingénieurs et des architectes
Band: 130 (2004)
Heft: 04: Débit de poissons

Werbung

Nutzungsbedingungen

Die ETH-Bibliothek ist die Anbieterin der digitalisierten Zeitschriften auf E-Periodica. Sie besitzt keine Urheberrechte an den Zeitschriften und ist nicht verantwortlich für deren Inhalte. Die Rechte liegen in der Regel bei den Herausgebern beziehungsweise den externen Rechteinhabern. Das Veröffentlichen von Bildern in Print- und Online-Publikationen sowie auf Social Media-Kanälen oder Webseiten ist nur mit vorheriger Genehmigung der Rechteinhaber erlaubt. [Mehr erfahren](#)

Conditions d'utilisation

L'ETH Library est le fournisseur des revues numérisées. Elle ne détient aucun droit d'auteur sur les revues et n'est pas responsable de leur contenu. En règle générale, les droits sont détenus par les éditeurs ou les détenteurs de droits externes. La reproduction d'images dans des publications imprimées ou en ligne ainsi que sur des canaux de médias sociaux ou des sites web n'est autorisée qu'avec l'accord préalable des détenteurs des droits. [En savoir plus](#)

Terms of use

The ETH Library is the provider of the digitised journals. It does not own any copyrights to the journals and is not responsible for their content. The rights usually lie with the publishers or the external rights holders. Publishing images in print and online publications, as well as on social media channels or websites, is only permitted with the prior consent of the rights holders. [Find out more](#)

Download PDF: 12.01.2026

ETH-Bibliothek Zürich, E-Periodica, <https://www.e-periodica.ch>

Habitat-Jardin 2004

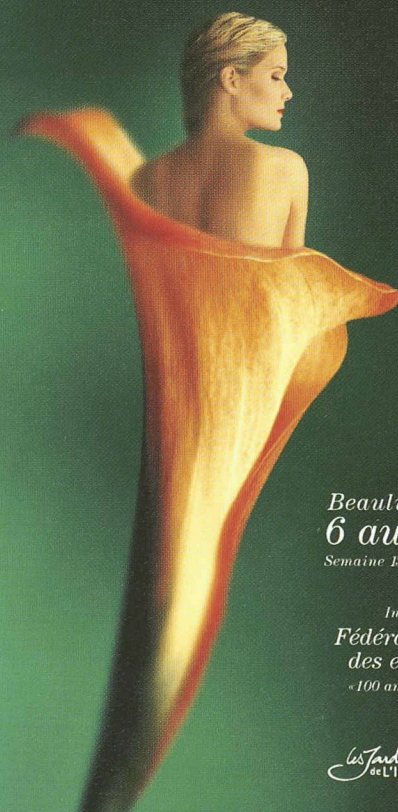
1 propriétaire sur 2 passera au Salon

52%* des propriétaires romands ont l'intention de visiter Habitat-Jardin 2004.

Le Salon est aujourd'hui la référence et le rendez-vous incontestés
en matière d'habitat des propriétaires et des professionnels.

**Enquête MIS Trend en novembre 2003*

HABITAT  JARDIN
Habiter comme on rêve...



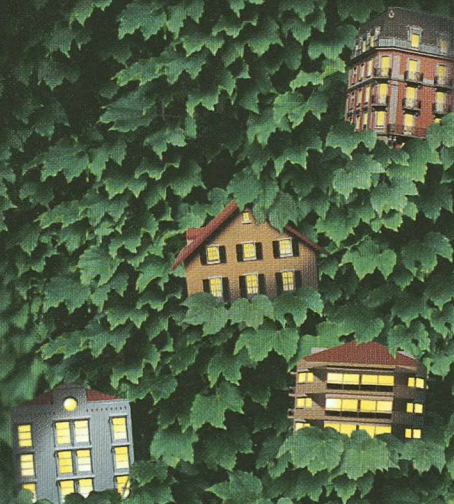
Beaulieu - Lausanne
6 au 14 mars
Semaine 13-21h Week-end 10-18h

Invité d'honneur
Fédération vaudoise
des entrepreneurs
«100 ans - Ça se construit !»

les Jardins
de L'IMMOBILIER



les Jardins
de L'IMMOBILIER



Beaulieu - Lausanne
6 au 14 mars
Semaine 13-21h Week-end 10-18h

HABITAT  JARDIN
www.habitat-jardin.ch



STANTISE

Les métiers de la construction en fête

Dans un pavillon audacieux et interactif, la Fédération vaudoise des entrepreneurs
fêtera joyeusement ses 100 ans. Des animations et des défilés de mode décalés
feront monter l'ambiance...

HABITAT  JARDIN
Habiter comme on rêve...

Beaulieu - Lausanne
6 au 14 mars

Semaine 13-21h Week-end 10-18h



les Jardins
de L'IMMOBILIER

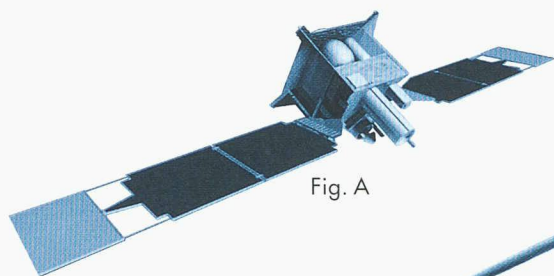


Fig. A

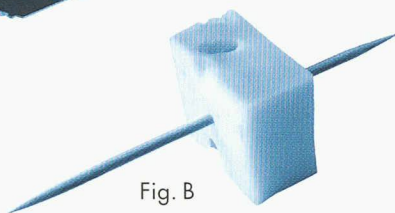


Fig. B

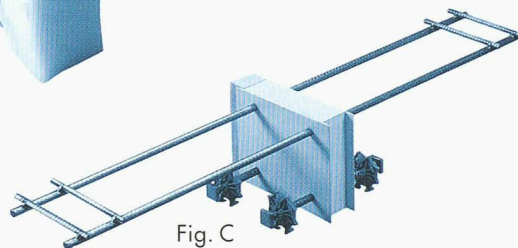


Fig. C

ARBO pour débutants:



Fig. D

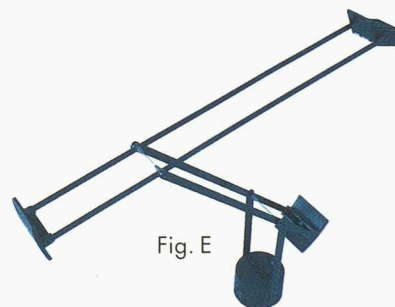


Fig. E

ARBO pour avancés:

Le vrai professionnel de la construction focalise à coup sûr son attention sur Fig. C. C'est-à-dire sur le raccord de dalles en porte-à-faux choisi en premier lieu lorsqu'il s'agit de liaisons thermo-isolantes de haute qualité de deux éléments d'ouvrage – en particulier de dalles en porte-à-faux en béton avec le bâtiment. Varié et incomparable, l'assortiment ARBO d'Aschwanden de la nouvelle génération comprend des produits de très diverses épaisseurs d'isolation pour différentes hauteurs. Des éléments avec isolation contre le bruit de choc intégrée sont livrables au besoin. ARBO répond aux exigences spécifiques quant à la statique pour les utilisations les plus variées en construction. Les documents techniques parfaits comprenant une multitude de données de statique et de physique du bâtiment sont également des standards avancés.

Aschwanden