

**Zeitschrift:** Tracés : bulletin technique de la Suisse romande  
**Herausgeber:** Société suisse des ingénieurs et des architectes  
**Band:** 130 (2004)  
**Heft:** 23: Paysage du Flon

## **Werbung**

### **Nutzungsbedingungen**

Die ETH-Bibliothek ist die Anbieterin der digitalisierten Zeitschriften auf E-Periodica. Sie besitzt keine Urheberrechte an den Zeitschriften und ist nicht verantwortlich für deren Inhalte. Die Rechte liegen in der Regel bei den Herausgebern beziehungsweise den externen Rechteinhabern. Das Veröffentlichen von Bildern in Print- und Online-Publikationen sowie auf Social Media-Kanälen oder Webseiten ist nur mit vorheriger Genehmigung der Rechteinhaber erlaubt. [Mehr erfahren](#)

### **Conditions d'utilisation**

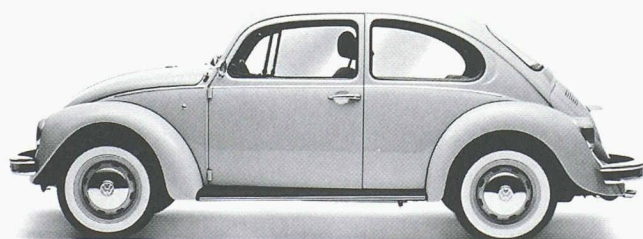
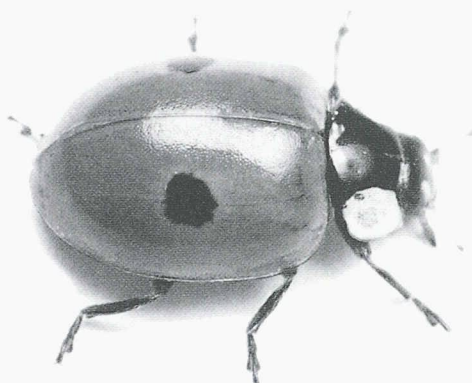
L'ETH Library est le fournisseur des revues numérisées. Elle ne détient aucun droit d'auteur sur les revues et n'est pas responsable de leur contenu. En règle générale, les droits sont détenus par les éditeurs ou les détenteurs de droits externes. La reproduction d'images dans des publications imprimées ou en ligne ainsi que sur des canaux de médias sociaux ou des sites web n'est autorisée qu'avec l'accord préalable des détenteurs des droits. [En savoir plus](#)

### **Terms of use**

The ETH Library is the provider of the digitised journals. It does not own any copyrights to the journals and is not responsible for their content. The rights usually lie with the publishers or the external rights holders. Publishing images in print and online publications, as well as on social media channels or websites, is only permitted with the prior consent of the rights holders. [Find out more](#)

**Download PDF:** 12.01.2026

**ETH-Bibliothek Zürich, E-Periodica, <https://www.e-periodica.ch>**



## Coccinelle ou coccinelle?

**Grâce aux instruments de CRB, vous communiquez sans équivoque.** Car CRB développe, sur mandat du secteur suisse de la construction, des standards clairs pour l'élaboration d'un projet, à travers toutes les phases de sa réalisation, et durant tout le cycle de vie d'un ouvrage. Notre but: mettre à votre disposition des bases de communication différenciées et standardisées pour faciliter votre travail. Vous trouvez de plus amples informations sous [www.crb.ch](http://www.crb.ch).

Avec CRB, la communication est claire.

Centre suisse d'études pour la rationalisation de la construction  
Zurich: Téléphone +41 44 456 45 45  
Lausanne: Téléphone +41 21 647 22 36  
Breganzona: Téléphone +41 91 967 55 17



## COURS DE PERFECTIONNEMENT SUR LE BÉTON

(Cours TFB n° 848301)

Pour revoir, mettre à jour et approfondir ses connaissances du béton au travers les différentes phases d'un projet de construction

**le 12 et 13 janvier 2005**

à l'Ecole de la Construction de la FVE,  
Tolochenaz

**Programme et inscription on-line :**

[www.tfb.ch](http://www.tfb.ch)

ou demandez le formulaire au  
TFB Romandie – ☎ 021 635 14 44

# [PARE- VAPEUR]

