

Zeitschrift: Tracés : bulletin technique de la Suisse romande
Herausgeber: Société suisse des ingénieurs et des architectes
Band: 130 (2004)
Heft: 23: Paysage du Flon

Inhaltsverzeichnis

Nutzungsbedingungen

Die ETH-Bibliothek ist die Anbieterin der digitalisierten Zeitschriften auf E-Periodica. Sie besitzt keine Urheberrechte an den Zeitschriften und ist nicht verantwortlich für deren Inhalte. Die Rechte liegen in der Regel bei den Herausgebern beziehungsweise den externen Rechteinhabern. Das Veröffentlichen von Bildern in Print- und Online-Publikationen sowie auf Social Media-Kanälen oder Webseiten ist nur mit vorheriger Genehmigung der Rechteinhaber erlaubt. [Mehr erfahren](#)

Conditions d'utilisation

L'ETH Library est le fournisseur des revues numérisées. Elle ne détient aucun droit d'auteur sur les revues et n'est pas responsable de leur contenu. En règle générale, les droits sont détenus par les éditeurs ou les détenteurs de droits externes. La reproduction d'images dans des publications imprimées ou en ligne ainsi que sur des canaux de médias sociaux ou des sites web n'est autorisée qu'avec l'accord préalable des détenteurs des droits. [En savoir plus](#)

Terms of use

The ETH Library is the provider of the digitised journals. It does not own any copyrights to the journals and is not responsible for their content. The rights usually lie with the publishers or the external rights holders. Publishing images in print and online publications, as well as on social media channels or websites, is only permitted with the prior consent of the rights holders. [Find out more](#)

Download PDF: 12.01.2026

ETH-Bibliothek Zürich, E-Periodica, <https://www.e-periodica.ch>

5 ÉDITORIAL

L'éphémère comme instrument
Francesco Della Casa

Petit croquis déplacé
Mix & Remix

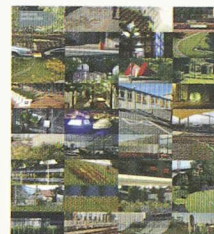
7 LAUSANNE JARDINS 2004

Épluchures
Francesco Della Casa

Lausanne Jardins 2004
Photographies de Nicolas Savary

Jardins transfrontaliers
Jean Dedolin

La valorisation des talus ferroviaires
**John Aubert, Antoine Burri, Jean-Yves Le Baron,
 Paul Marchesi et Roland Perrin**



Les réalisations de Lausanne Jardins
 2004 (Photos Nicolas Savary,
 montage Atelier Poisson)

34 NOTES DE LECTURE

- L'émergence du paysage
- La ville franchisée
- Plus d'entrain pour la Suisse

36 INFORMATIONS SIA

- Enquête du KOF : temps nécessaire revu à la hausse
- CNR : recommandation « Construction durable »
- Coordonnées du Secrétariat général

40 TABLEAU DES CONCOURS

42 MÉMENTO

44 PRODUITS NOUVEAUX

46 DERNIER MOT

Paraît chez le même éditeur : tec21

n° 46 – 12 novembre 2004 / **Bibliotheken** / Santiago Calatrava an der Universität Zürich /
 Mario Botta in Einsiedeln bei Werner Oechslin

n° 47 – 19 novembre 2004 / **San Bernardino** / Geschichte des Passes / Instandsetzung
 Tunnel