

Zeitschrift: Tracés : bulletin technique de la Suisse romande
Herausgeber: Société suisse des ingénieurs et des architectes
Band: 130 (2004)
Heft: 22: Lausanne underground

Sonstiges

Nutzungsbedingungen

Die ETH-Bibliothek ist die Anbieterin der digitalisierten Zeitschriften auf E-Periodica. Sie besitzt keine Urheberrechte an den Zeitschriften und ist nicht verantwortlich für deren Inhalte. Die Rechte liegen in der Regel bei den Herausgebern beziehungsweise den externen Rechteinhabern. Das Veröffentlichen von Bildern in Print- und Online-Publikationen sowie auf Social Media-Kanälen oder Webseiten ist nur mit vorheriger Genehmigung der Rechteinhaber erlaubt. [Mehr erfahren](#)

Conditions d'utilisation

L'ETH Library est le fournisseur des revues numérisées. Elle ne détient aucun droit d'auteur sur les revues et n'est pas responsable de leur contenu. En règle générale, les droits sont détenus par les éditeurs ou les détenteurs de droits externes. La reproduction d'images dans des publications imprimées ou en ligne ainsi que sur des canaux de médias sociaux ou des sites web n'est autorisée qu'avec l'accord préalable des détenteurs des droits. [En savoir plus](#)

Terms of use

The ETH Library is the provider of the digitised journals. It does not own any copyrights to the journals and is not responsible for their content. The rights usually lie with the publishers or the external rights holders. Publishing images in print and online publications, as well as on social media channels or websites, is only permitted with the prior consent of the rights holders. [Find out more](#)

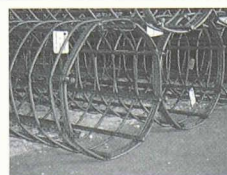
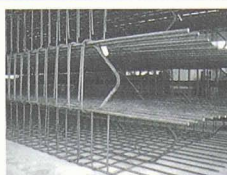
Download PDF: 12.01.2026

ETH-Bibliothek Zürich, E-Periodica, <https://www.e-periodica.ch>

Favre

Aciers

Favre SA
Route de Freybonnaz 5
1562 Corcelles/Payerne
Tél 026 662 03 03
Fax 026 662 03 29



Aciers Favre SA
Rue du Mouson 6
2074 Marin-Epagnier
Tél 032 756 77 77
Fax 032 756 77 88

Leader romand des aciers pré-assemblés

Sujet ou titre

Date

Lieu

Organisateur ou renseignements

France-culture - « Métropolitains »

Tous les mercredis
de 9h05 à 10h20

FM 96.7

Emission hebdomadaire sur l'architecture et la ville,
animée par François Chaslin

Les plates-formes Ecoparc

Tous les derniers
jeudis du mois

Neuchâtel, Centre Ecoparc

Centre Ecoparc, Espace de l'Europe 3a,
CH - 2002 Neuchâtel, tél. 032 721 11 74,
info@ecoparc.ch, <www.ecoparc.ch>

**Cours SIA Form - Passation de
marchés publics dans le domaine
de la construction**

18 novembre

Lausanne

M. Pfister, SIA-VD, Av. Jomini 8, CH - 1004 Lausanne,
tél. 021 646 34 21, m.pfister@siavd.ch

Exposition - « Paysages intérieurs,
dans les jardins de Ferdinand Bac et
Luís Barragán »

14 octobre au
20 novembre 2004

Lausanne, EPFL, salle d'expositions
SG 1 212

EPFL - ENAC, Archives de la construction moderne,
CH - 1015 Lausanne, tél. +41 21 693 32 70,
martine.jaquet@epfl.ch,

Exposition - « Sport center ETH
Hönggerberg »

21 octobre au
25 novembre 2004

Zurich, ETH, Architekturfoyer

gta, ETH Hönggerberg, CH - 8093 Zurich,
<www.gta.ethz.ch>

Exposition - « 12 Concours d'architec-
ture d'EMS vaudois (2001-2004) »

29 octobre au
28 novembre 2004

Lausanne, f'ar

f'ar, Avenue de Villamont 4, CH - 1000 Lausanne 5,
tél. 021 323 07 56, <www.archi-farch>

Exposition - « Ueli Brauen, Doris
Waeclhi, 1999 - 2004 »

Jusqu'au
5 décembre 2004

Cernobbio (I), Via Reggina 43

Archivio Cattaneo, via Regina 43, I - 22012 Cernobbio,
tél. +39 031 342 396, <www.cesarecattaneo.it>

Exposition - « Projets pour les gares et
stations du CEVA »

2 - 15 décembre 2004

Carouge GE, 24 rue Jacques Dalphin
Maison Delafontaine

Projet CEVA, rue David Dufour, 1211 Genève 8,
tél. +41 22 327 76 38, veronique.lombard@etat.ge.ch

Exposition - « VERSION 2004 -
Simulation City »

11 novembre au
19 décembre 2004

Genève, Centre pour l'image
contemporaine

CIC, rue du Temple 5, CH - 1201 Genève,
tél. 022 908 20 69, <www.version.ch>

Exposition - Archilab VI
« The naked city, La Ville à nu »

Jusqu'au
30 décembre 2004

Orléans (F), Substances militaires

Rencontres internationales d'architecture,
F - 4500 Orléans, <www.archilab.org>

Exposition - « Von innen und außen
bewegt. Diener & Diener »

Jusqu'au
9 janvier 2005

Munich (D), Pinakothek der Moderne

Kunstareal, Barenstrasse 30, D - 80333 Munich,
<www.pinakothek.de/pinakothek-der-moderne>

Exposition - « Neues Bauen am Horn -
Praktizierte Baukultur in Weimar »

2 décembre 2004 au
3 février 2005

Zurich, ETH, Architekturfoyer

gta, ETH Hönggerberg, CH - 8093 Zurich,
<www.gta.ethz.ch>

Exposition - « 12 projets pour le
Learning Center de l'EPFL »

8 décembre 2004 au
19 janvier 2005

Lausanne, EPFL, SG

EPFL - ENAC, SG, CH - 1015 Lausanne,
tél. 021 693 32 31, edith.bianchi@epfl.ch

Exposition - « The city as a loft -
Kees Christiaanse, KCAP/ASTOC »

12 décembre 2004 au
20 janvier 2005

Zurich, ETH, Haupthalle

gta, ETH Hönggerberg, CH - 8093 Zurich,
<www.gta.ethz.ch>

Exposition - « Science City ETH Zurich

15 décembre 2004 au
3 février 2005

Zurich, ETH, ARchENA

gta, ETH Hönggerberg, CH - 8093 Zurich,
<www.gta.ethz.ch>

CAST-EPFL - « Peut-on avoir confiance
dans les transactions électroniques ? »

18 novembre 2004

Lausanne, EPFL, CE3

CAST - EPFL, tél. 021 693 35 75,
rencontres.cast@epfl.ch

Conférence - « News London »	20 novembre 2004	Lucerne, KKL, Auditorium	Architekturgalerie, Moosstrasse 2, CH - 6003 Luzern, tél. 041 240 66 44, <www.architekturgalerie.ch>
Conférence - « Patrimoine bâti et développement durable - Paul Bissegger »	24 novembre 2004 10h00	Lausanne, DINF, Salle P001	DINF, Place de la Riponne 10, CH - 1014 Lausanne, tél. 021 316 73 01, florence.beguin@sbma.vd.ch
Conférence - « Leçons d'architecture », Hermann Hertzberger	24 novembre 2004 18h00	Lausanne, EPFL, SG	EPFL - ENAC, SG, CH - 1015 Lausanne, tél. 021 693 32 31, edith.bianchi@epfl.ch
Séminaire - «Hydraulique environnementale de tous les jours»	25 novembre 2004 17h30	Lausanne, EPFL, GC C30	EPFL - ENAC, LCH, CH - 1015 Lausanne, tél. 021 693 23 82, anton.schleiss@epfl.ch
Assemblée générale SIA - SRGE	25 novembre 2004	Soleure	SIA - SRGE, A. Eisenring, tél. 021 316 64 51, andre.eisenring@saf.vd.ch
Débat - « 12 concours d'architecture d'EMS : vers de nouveaux types d'habitats pour les personnes âgées dépendantes ? »	25 novembre 2004 19h00	Lausanne, f'ar	f'ar, Avenue de Villamont 4, CH - 1000 Lausanne 5, tél. 021 323 07 56, <www.archi-far.ch>
Conférence - Felix Claus	1 ^{er} décembre 2004 18h00	Lausanne, EPFL, SG	Service de la santé publique, Cité-devant 11, CH - 1014 Lausanne, tél. 021 316 42 11/32
Conférence romande des délégués à l'énergie - «Pour une rénovation moderne, de nouveaux filons»	1 ^{er} décembre 2004 2 décembre 2004 8 décembre 2004 9 décembre 2004 19 janvier 2005 20 janvier 2005 27 janvier 2005	Tolochenaz Colombier Delémont St-lmier Ston Fribourg Genève	EPFL - ENAC, SG, CH - 1015 Lausanne, tél. 021 693 32 31, edith.bianchi@epfl.ch
Présentation - «OLMeRo - Pilotage de projets avec l'informatique»	2 décembre 2004 19h00	Lausanne, f'ar	EHE, Grandes Rames 12, CH - 1700 Fribourg, tél. 026 321 53 24, <www.crde.ch>
Assises des Archives de la construction moderne	3 décembre 2004 10h15	Lausanne, EPFL, Salle SG 0213	f'ar, Avenue de Villamont 4, CH - 1000 Lausanne 5, tél. 021 323 07 56, <www.archi-far.ch>
Festival les Urbaines - « : touch screen, installation ma0 architectes (l) »	3 - 4 décembre 2004	Lausanne, f'ar	ACM - EPFL ENAC INTER, CH - 1015 Lausanne, tél. 021 693 39 91, maya.baumgartner@epfl.ch
SIA VD Débat public URBANITÉS - « Théâtre et architecture »	6 décembre 2004 18h30	Lausanne, Théâtre de l'Arsenic Rue de Genève 57	f'ar, Avenue de Villamont 4, CH - 1000 Lausanne 5, tél. 021 323 07 56, <www.archi-far.ch>
Conférence - « Quelle place pour l'évaluation des besoins ? - B. Verdon »	16 décembre 2004 10h00	Lausanne, DINF, Salle P001	M. Pfister, SIA-VD, Av. Jomini 8, CH - 1004 Lausanne, tél. 021 646 34 21, m.pfister@sia.vd.ch
Théâtre - « Une nuit radieuse - Le Corbusier »	16 - 17 décembre 2004	Lausanne, Grange de Dorigny	DINF, Place de la Riponne 10, CH - 1014 Lausanne, tél. 021 316 73 01, florence.beguin@sbma.vd.ch
Exposition - «Airworld - Design et architecture dans l'aéronautique»	Jusqu'au 9 janvier 2005	Weil-am-Rhein (D)	Théâtre de la Grange de Dorigny, CH - 1015 Lausanne, réservations: 021 692 21 24
Conférence - « La pensée structurelle Christian Kerez »	12 janvier 2005 18h00	Lausanne, EPFL, SG	Vitra Design Museum, D - 79576 Weil-am-Rhein, <www.design-museum.de>
Symposium - « Die Fernwärme auf neue Wegen »	13 janvier 2005	Zürich, World Trade Center	EPFL - ENAC, SG, CH - 1015 Lausanne, tél. 021 693 32 31, edith.bianchi@epfl.ch
			VSF, Walter Böhlen, PSI, CH - 5232 Villigen <www.fernwaerme-schweiz.ch>



PLUS DE TRANSPARENCE - PLUS DE RESISTANCE CONTRE LES INTEMPERIES !

Nos VOUTES EN BERCEAU ET NOS TOITURES A DEUX PENTES forment une unité d'une esthétique parfaite.

Consultez nos spécialistes pour les éléments translucides.

REAL AG
Uttigenstrasse 128, CH-3603 Thun
Tel. 033 222 01 01, Fax 033 222 01 06
info@real-ag.ch, www.real-ag.ch

MULTIBAT SA
CH-1052 Le Mont s. L.
Tél. 021 652 77 00
Fax 021 652 77 16

Compétence garantie.



création baumann - La nouvelle collection 2004

Chez *création baumann*, la couleur est depuis toujours une tradition. Dès le début, l'assortiment du fabricant de textiles de Langenthal s'est distingué par une large palette de couleurs, toutes de nuances intensives et colorées, rendues possible grâce à sa propre teinturerie ainsi qu'au développement constant effectué par le laboratoire de l'entreprise. Et l'offre est aussi continuellement élargie par des tons de tendances actuelles. De par son énorme variation de couleurs dans les qualités les plus diverses, on trouve pour chaque application l'étoffe adéquate.

La collection *création baumann* 2004 comprend 35 nouveaux textiles. L'offre, variée et unique en étoffes, tient à la disposition du client une large palette de couleurs, de

matériaux et de motifs. Des tissus de décoration transparents aux tissus d'ameublement serrés et lourds, les textiles sont offerts pour l'intérieur privé comme pour le domaine de l'objet.

création baumann
CH - 4901 Langenthal
Fax +41 62 922 45 47
<www.creationbaumann.com>



Holz-Parkett® - Le bois à l'état pur

Holz-Parkett® (nom protégé pour parquet en bois), c'est la nature à l'état pur.

Aujourd'hui, de nombreux parquets stratifiés ressemblent de manière trompeuse au bois naturel. Toutefois, que se passe-t-il lorsque ce type de sol est rayé, abîmé et terne au bout de 10 à 15 ans? Seul le parquet en bois authentique présente une épaisseur d'usure de bois massif d'au moins 2,5 mm et peut retrouver tout son éclat après de nombreuses années d'utilisation grâce au ponçage et au traitement de surface.

Si donc vous misez sur des valeurs authentiques, telles que le naturel, le style et l'individualité, *Holz-Parkett®* vous propose tous les avantages d'un produit naturel durable. Outre une isolation thermique et acoustique optimale, les produits *Holz-Parkett®* se distinguent également par le fait

qu'ils ne se chargent pas en électricité statique. Vous pouvez obtenir gratuitement des informations techniques, approfondies et complètes auprès du secrétariat de l'ISP, Communauté d'intérêts de l'Industrie Suisse du Parquet. *Holz-Parkett®* - parce que les vraies valeurs comptent toujours.

<www.parkett-verband.ch>
<www.holzparkett.ch>
isp@bluewin.ch
Fax +41 33 438 06 44



Stierli Bieger - La nouvelle « Zürich fontaine »

Souvent, architectes et planificateurs se trouvent devant le défi de fermer les ouvertures de sol en utilisant le moins de place possible. Ce qui peut arriver par exemple dans les centrales électriques, des piscines couvertes et des stations d'aération. Pour la nouvelle « Zürich fontaine », qui se trouve dans la gare de Zürich, le bureau d'architecture Arnold Amsler de Winterthur a choisi un cube d'une pierre naturelle foncée, entouré d'un rideau d'eau. Une trappe hydraulique couverte de la même pierre naturelle a été intégrée, le battant ouvert garantissant une sécurité absolue.

Les trappes de sécurité sont fabriquées pour parcs, surfaces de circulation et bâtiments, pour une charge ponctuel-

le allant jusqu'à 8.5 t, avec protection thermique et barrière anti-feu. Elles peuvent être couvertes avec du parquet ou de la pierre naturelle et conviennent pour ménager une sortie de secours.

Stierli Bieger AG
Schellenrain 1
CH - 6210 Sursee
Fax +41 41 920 24 55
<www.stierli-bieger.com>



DERNIER MOT

Dans cette page, nous offrons, à un ou plusieurs auteurs, le dernier mot : réaction d'humeur, arguments pour un débat, carte postale ou courrier de lecteurs. L'écrivain Eugène en est l'invité régulier.

La place est prise

Je vais vous raconter une histoire de parking.

M. et Mme Simonin acquièrent en août 2004 une petite villa au-dessus du quartier des Grottes, à Genève. Jusqu'ici tout va bien. En plus de leur villa, ils disposent d'un garage privé situé dans un autre bâtiment au bout de la rue. Jusqu'ici tout va bien. M. et Mme Simonin travaillent tous les deux, mais ne rentrent pas à la même heure du boulot. Le premier soir, faisant preuve d'une belle élégance, M. Simonin décide d'offrir la place dans le garage à son épouse. Il tourne donc dans le quartier des Grottes une bonne demi-heure, à la recherche d'une place en zone bleue. Ceci étant fait, il rejoint son domicile à pied. Jusqu'ici tout va bien. Mme Simonin rentre chez une heure plus tard. Pensant que la place dans le garage est déjà occupée par la voiture de son mari, elle commence à tourner dans le quartier des Grottes. Une bonne demi-heure plus tard, son véhicule parké en zone bleue, elle regagne sa villa à pied. On commence à deviner le problème.

Comme durant le souper, les époux Simonin discutent de tout sauf du parking et que le matin, ils ne partent jamais au boulot à la même heure, rien n'empêche que le lendemain soir le même cirque recommence. Et le surlendemain aussi... En fait, si je vous raconte cette histoire, c'est parce que les Simonin ont mis onze semaines pour se rendre compte que leur garage était inoccupé chaque soir ! Durant onze semaines, un espace aussi convoité qu'une place de parking au centre-ville de Genève est restée vide.

Dans *Espèce d'espaces*, Geroges Perec imagine une maison de sept pièces, chacune dévolue à un jour de la semaine : le lundoir, où les locataires passeraient le lundi, le mar-doir, etc... Les Simonin ont inventé le malentendoir, un lieu exclusivement réservé aux malentendus.

Eugène



Garages souterrains à Herden - Architecte Peter Kunz