

Zeitschrift: Tracés : bulletin technique de la Suisse romande
Herausgeber: Société suisse des ingénieurs et des architectes
Band: 130 (2004)
Heft: 22: Lausanne underground

Werbung

Nutzungsbedingungen

Die ETH-Bibliothek ist die Anbieterin der digitalisierten Zeitschriften auf E-Periodica. Sie besitzt keine Urheberrechte an den Zeitschriften und ist nicht verantwortlich für deren Inhalte. Die Rechte liegen in der Regel bei den Herausgebern beziehungsweise den externen Rechteinhabern. Das Veröffentlichen von Bildern in Print- und Online-Publikationen sowie auf Social Media-Kanälen oder Webseiten ist nur mit vorheriger Genehmigung der Rechteinhaber erlaubt. [Mehr erfahren](#)

Conditions d'utilisation

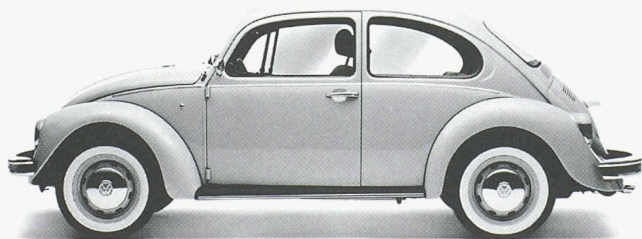
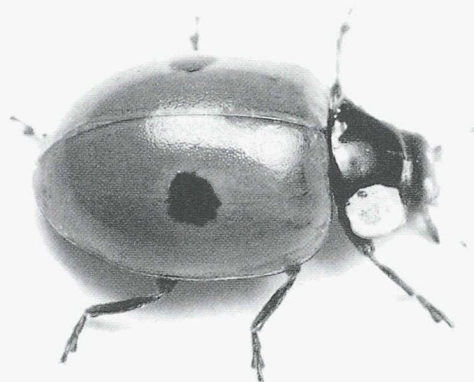
L'ETH Library est le fournisseur des revues numérisées. Elle ne détient aucun droit d'auteur sur les revues et n'est pas responsable de leur contenu. En règle générale, les droits sont détenus par les éditeurs ou les détenteurs de droits externes. La reproduction d'images dans des publications imprimées ou en ligne ainsi que sur des canaux de médias sociaux ou des sites web n'est autorisée qu'avec l'accord préalable des détenteurs des droits. [En savoir plus](#)

Terms of use

The ETH Library is the provider of the digitised journals. It does not own any copyrights to the journals and is not responsible for their content. The rights usually lie with the publishers or the external rights holders. Publishing images in print and online publications, as well as on social media channels or websites, is only permitted with the prior consent of the rights holders. [Find out more](#)

Download PDF: 11.01.2026

ETH-Bibliothek Zürich, E-Periodica, <https://www.e-periodica.ch>



Coccinelle ou coccinelle?

Grâce aux instruments de CRB, vous communiquez sans équivoque. Car CRB développe, sur mandat du secteur suisse de la construction, des standards clairs pour l'élaboration d'un projet, à travers toutes les phases de sa réalisation, et durant tout le cycle de vie d'un ouvrage. Notre but: mettre à votre disposition des bases de communication différenciées et standardisées pour faciliter votre travail. Vous trouvez de plus amples informations sous **www.crb.ch**.

Avec CRB, la communication est claire.

Centre suisse d'études pour la rationalisation de la construction
Zurich: Téléphone +41 44 456 45 45
Lausanne: Téléphone +41 21 647 22 36
Breganzona: Téléphone +41 91 967 55 17

Swiss Steel (Stahl Gerlafingen, von Moos Stahl) présente le forum d'information

à la **Swissbau** du 25 au 29 janvier à Bâle

Nous attendons votre visite à notre stand soit durant une présentation soit courant de la journée.

	ma 25.01.05	me 26.01.05	je 27.01.05	ve 28.01.05	sa 29.01.05
10:00 à 11:00	Entreprise de construction Losinger A. Angehrn	Holcim (Suisse) SA M. Keller	ETH Zürich Prof. A. Dazio	FH Rapperswil Prof. A. Kenel	SGK Dr. Y. Schiegg
	Coopération entre l'ingénieur et l'entrepreneur	Les avantages des nouveaux bétons	Constructions parasismiques	Assurance de la qualité du fer à béton conformément à la norme SIA 262	Les résultats des dernières recherches sur la lutte contre la corrosion
13:30 à 14:30	Debrunner & Acifer P. Schuler	SIKA SA T. Hirschi	EPFL Lausanne Prof. E. Brühwiler	ETH Zürich Prof. T. Vogel	
	Conception moderne et efficace des listes de fer	Les influences des adjuvants à béton sur la longévité et l'écologie	Les utilisations des différents aciers à béton	Conséquences de la norme SIA 262	

Vous nous trouverez au rez-de-chaussée de la halle I, stand C83.

[EFFET DE CHEMINÉE]

L'ascension d'air chaud à l'intérieur de la maison crée un **effet d'aspiration**.

Effet: L'air riche en radon est aspiré depuis le sol vers l'intérieur du bâtiment à travers les zones non étanches.

Le radon
provoque le cancer du poumon.

Une solution existe. Ne tardez pas à vous informer!



Office fédéral
de la santé publique

Office fédéral de la santé publique
Division radioprotection
Section radon
3003 Berne

Tél. 031 324 68 80
Fax 031 322 83 83
radon@bag.admin.ch
www.ch-radon.ch