

**Zeitschrift:** Tracés : bulletin technique de la Suisse romande  
**Herausgeber:** Société suisse des ingénieurs et des architectes  
**Band:** 130 (2004)  
**Heft:** 21: Habiter en Ems

## Sonstiges

### Nutzungsbedingungen

Die ETH-Bibliothek ist die Anbieterin der digitalisierten Zeitschriften auf E-Periodica. Sie besitzt keine Urheberrechte an den Zeitschriften und ist nicht verantwortlich für deren Inhalte. Die Rechte liegen in der Regel bei den Herausgebern beziehungsweise den externen Rechteinhabern. Das Veröffentlichen von Bildern in Print- und Online-Publikationen sowie auf Social Media-Kanälen oder Webseiten ist nur mit vorheriger Genehmigung der Rechteinhaber erlaubt. [Mehr erfahren](#)

### Conditions d'utilisation

L'ETH Library est le fournisseur des revues numérisées. Elle ne détient aucun droit d'auteur sur les revues et n'est pas responsable de leur contenu. En règle générale, les droits sont détenus par les éditeurs ou les détenteurs de droits externes. La reproduction d'images dans des publications imprimées ou en ligne ainsi que sur des canaux de médias sociaux ou des sites web n'est autorisée qu'avec l'accord préalable des détenteurs des droits. [En savoir plus](#)

### Terms of use

The ETH Library is the provider of the digitised journals. It does not own any copyrights to the journals and is not responsible for their content. The rights usually lie with the publishers or the external rights holders. Publishing images in print and online publications, as well as on social media channels or websites, is only permitted with the prior consent of the rights holders. [Find out more](#)

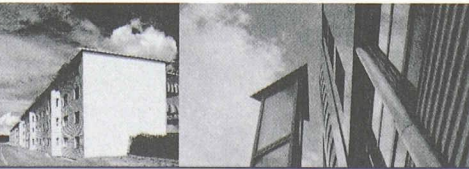
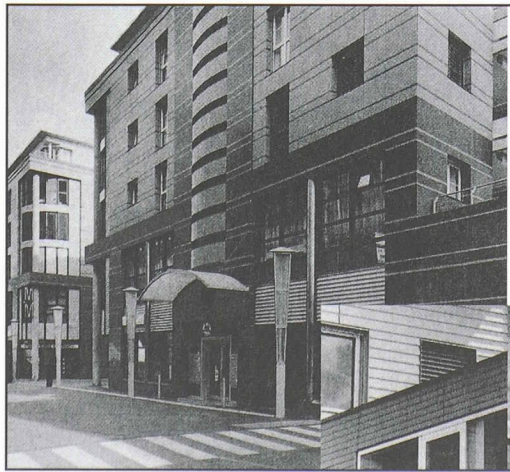
**Download PDF:** 11.01.2026

**ETH-Bibliothek Zürich, E-Periodica, <https://www.e-periodica.ch>**



## Organisateur ou renseignements

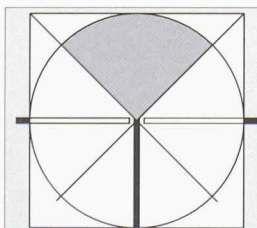
Sujet ou titre	Date	Lieu	Organisateur ou renseignements
France-culture - « Métropolitains »	Tous les mercredis de 9h05 à 10h20	FM 96.7	Emission hebdomadaire sur l'architecture et la ville, animée par François Chaslin
Les plates-formes Ecoparc	Tous les derniers jeudis du mois	Neuchâtel, Centre Ecoparc	Centre Ecoparc, Espace de l'Europe 3a, CH - 2002 Neuchâtel, tél. 032 721 11 74, info@ecoparc.ch, <www.ecoparc.ch>
<b>Cours SIA Form - Passation de marchés publics dans le domaine de la construction</b>	4, 11 et 18 novembre	Lausanne	M. Pfister, SIA-VD, Av. Jomini 8, CH - 1004 Lausanne, tél. 021 646 34 21, m.pfister@siavd.ch
9 <sup>e</sup> Mostra d'architecture de Venise « Metamorph »	12 septembre au 7 novembre 2004	Venise	Ca' Giustinian, San Marco 1364, I - 30124 Venise, <www.labiennale.org/it/architettura/mostra>
Exposition - « Paysages intérieurs, dans les jardins de Ferdinand Bac et Luis Barragán »	14 octobre au 20 novembre 2004	Lausanne, EPFL, salle d'expositions SG 1 212	EPFL - ENAC, Archives de la construction moderne, CH - 1015 Lausanne, tél. +41 21 693 32 70, martine.jaquet@epfl.ch,
Exposition - « Sport center ETH Hönningerberg »	21 octobre au 25 novembre 2004	Zurich, ETH, Architekturfoyer	gta, ETH Hönningerberg, CH - 8093 Zurich, <www.gta.ethz.ch>
Exposition - « 12 Concours d'architecture d'EMS vaudois (2001-2004) »	29 octobre au 28 novembre 2004	Lausanne, f'ar	f'ar, Avenue de Villamont 4, CH - 1000 Lausanne 5, tél. 021 323 07 56, <www.archi-far.ch>
Exposition - « Projets pour les gares et stations du CEVA »	18 - 28 novembre 2004	Genève, 2B, 12 Quai du Rhône	Projet CEVA, rue David Dufour, 1211 Genève 8, tél. +41 22 327 76 38, veronique.lombardi@etat.ge.ch
Exposition - « VERSION 2004 - SIMulation City »	11 novembre au 19 décembre 2004	Genève, Centre pour l'image contemporaine	Centre pour l'image contemporaine, rue du Temple 5, CH - 1201 Genève, tél. 022 908 20 69, <www.version.ch>
Exposition - « Neues Bauen am Horn - Praktizierte Baukultur in Weimar »	2 décembre 2004 au 3 février 2005	Zurich, ETH, Architekturfoyer	gta, ETH Hönningerberg, CH - 8093 Zurich, <www.gta.ethz.ch>
Exposition - « 12 projets pour le Learning Center de l'EPFL »	8 décembre 2004 au 19 janvier 2005	Lausanne, EPFL, SG	EPFL - ENAC, SG, CH - 1015 Lausanne, tél. 021 693 32 31, edith.bianchi@epfl.ch
Exposition - « The city as a loft - Kees Christiaanse, KCAP/ASTOC »	12 décembre 2004 au 20 janvier 2005	Zurich, ETH, Haupthalle	gta, ETH Hönningerberg, CH - 8093 Zurich, <www.gta.ethz.ch>
Exposition - « Science City ETH Zurich »	15 décembre 2004 au 3 février 2005	Zurich, ETH, ARchENA	gta, ETH Hönningerberg, CH - 8093 Zurich, <www.gta.ethz.ch>
Manifestation - 9 <sup>e</sup> Journées du logement à Granges	22 octobre au 4 novembre 2004	Granges (SO)	Office fédéral du logement, Storchengasse 6, CH - 2540 Granges, lukas.walter@bwo.admin.ch
<b>Cours SIA Form - Passation de marchés publics</b>	2 et 9 novembre 2004	Lausanne	M. Pfister, SIA-VD, Av. Jomini 8, CH - 1004 Lausanne, tél. 021 646 34 21, m.pfister@siavd.ch
Designers' Saturday - « Design, so what? »	6 - 7 novembre 2004	Langenthal	Designers' Saturday, cp 852, CH - 4901 Langenthal, <www.designersaturday.ch>



**Ray sa**  
façades ventilées

Rue Pierre-Yerly 1 / Z.I. 2  
CH-1762 Givisiez  
Tél. 026 466 4772  
Fax 026 466 32 10  
E-mail: raySA@bluewin.ch





# Série de prix de la construction

## www.seriedeprix.ch

MEI® Marque déposée www.mei.ch

Journées internationales sur la lumière - Winterthur 2004	8 - 13 novembre 2004	Winterthur, Suisse	Mme Beate Eckhardt, <www.lichttage.ch>, tél. +41 52 213 54 80, +41 79 617 03 26
Foire - « Glasstec »	9 - 13 novembre 2004	Duesseldorf (D)	Messe Duesseldorf GmbH, cp. D - 40001 Duesseldorf, <www.messe-duesseldorf.de>
Séminaire - « Systèmes solaires thermiques verticaux, intégration en façades »	12 novembre 2004 10h30	Lausanne, EPFL, LE2205	EPFL - ENAC, LESO PB, CH - 1015 Lausanne, tél. 021 693 49 45, mariacristina-munari@epfl.ch
Conférence - « La nature de Luis Barragan », Dr Federica Zanco	10 novembre 2004 18h00	Lausanne, EPFL, SG	EPFL - ENAC, SG, CH - 1015 Lausanne, tél. 021 693 32 31, edith.bianchi@epfl.ch
Séminaire - « Transports et mobilité en Europe. En piste pour l'avenir ! »	12 novembre 2004 15h00	Lausanne, EPFL, Salle polyvalente	EPFL - ENAC, LITEP, CH - 1015 Lausanne, tél. 021 693 24 79, marianne.cachin@epfl.ch
CAST-EPFL - « Peut-on avoir confiance dans les transactions électroniques ? »	18 novembre 2004	Lausanne, EPFL, CE3	CAST - EPFL, tél. 021 693 35 75, rencontres.cast@epfl.ch
Conférences - « News London »	20 novembre 2004	Lucerne, KKL, Auditorium	Architekturgalerie, Moosstrasse 2, CH - 6003 Luzern, tél. 041 240 66 44, <www.architekturgalerie.ch>
Conférence - « Leçons d'architecture », Hermann Hertzberger	24 novembre 2004 18h00	Lausanne, EPFL, SG	EPFL - ENAC, SG, CH - 1015 Lausanne, tél. 021 693 32 31, edith.bianchi@epfl.ch
Séminaire - « Hydraulique environnementale de tous les jours »	25 novembre 2004 17h30	Lausanne, EPFL, GC C30	EPFL - ENAC, LCH, CH - 1015 Lausanne, tél. 021 693 23 82, anton.schleiss@epfl.ch
<b>Assemblée générale SIA - SRGE</b>	25 novembre 2004	Soleure	SIA - SRGE, A. Eisenring, tél. 021 316 64 51, andre.eisenring@saf.vd.ch
Débat - « 12 concours d'architecture d'EMS : vers de nouveaux types d'habitats pour les personnes âgées dépendantes ? »	25 novembre 2004 19h00	Lausanne, f'ar	f'ar, Avenue de Villamont 4, CH - 1000 Lausanne 5, tél. 021 323 07 56, <www.archi-far.ch> Service de la santé publique, Cité-devant 11, CH - 1014 Lausanne, tél. 021 316 42 11/32
Conférence - Felix Claus	1 <sup>er</sup> décembre 2004 18h00	Lausanne, EPFL, SG	EPFL - ENAC, SG, CH - 1015 Lausanne, tél. 021 693 32 31, edith.bianchi@epfl.ch
<b>SIA VD Débat public URBANITÉS - « Théâtre et architecture »</b>	6 décembre 2004 18h30	Lausanne, Théâtre de l'Arsenic Rue de Genève 57	M. Pfister, SIA-VD, Av. Jomini 8, CH - 1004 Lausanne, tél. 021 646 34 21, m.pfister@siavd.ch
Exposition - « Airworld - Design et architecture dans l'aéronautique »	Jusqu'au 9 janvier 2005	Weil-am-Rhein (D)	Vitra Design Museum, D - 79576 Weil-am-Rhein, <www.design-museum.de>
Salon - « Swissbau 2005 »	25 - 29 janvier 2005	Bâle, Foire	MCH Foire de Bâle SA, CH - 4005 Bâle, tél. + 41 058 200 20 20, <www.swissbau.ch>
Salon - « Business Software & Services »	16 - 18 mars 2005	Lausanne, Palais de Beaulieu	BSS, case postale 89, CH - 1001 Lausanne 22, <www.bss-expo.ch/salons/index.asp>
Symposium AIPC/IABSE - « Structure and Extreme Events »	14 - 16 septembre 2005	Lisbonne	IABSE Lisbonne 2005, c/o LNEC, Av. Brasil 101, P - 1700-066 Lisbonne, <www.iabse.org>
Salon - « Sicherheit 2005, Fire, Safety, Security »	14 - 16 novembre 2005	Zurich, Oerlikon	Reed Messen, cp 185, CH - Fällanden, <www.sicherheit-messe.ch>



### **ALTOR - La salle de bains prête à vivre**

Forte de plus de 25 ans d'expérience auprès de ses clients, *ALTOR Industrie* a su jouer de la complémentarité des secteurs dans lesquels elle travaille pour devenir le leader européen de la salle de bains prête à poser. Sa capacité de production dépasse aujourd'hui les 10 000 unités par an.

Produites industriellement avec des matériaux composites, les salles de bains prêtes à poser d'*ALTOR* répondent aux attentes et exigences des quatre principaux secteurs d'utilisation que sont la santé, le logement, l'hôtellerie et les transports ferroviaires ou maritimes.

Tous les modèles sont construits en résine polyester armée avec des fibres de verre, les surfaces intérieures sont en gelcoat de qualité sanitaire et le sol possède un relief

anti-dérapant. Entièrement équipées, adaptées à un environnement spécifique sans seuil ni nécessité de décaissé, ces salles de bains sont accessibles en fauteuil roulant et peuvent être équipées de barres de relèvement et d'un appel à infirmière. Elles sont livrables en plusieurs parties, pour permettre le passage de portes de 60 cm.

*ALTOR Industrie*  
*Doyat diffusion SA*  
 Av. des Pâquiers 22  
 CH - 2072 St Blaise

<[www.doyat-diffusion.com](http://www.doyat-diffusion.com)>



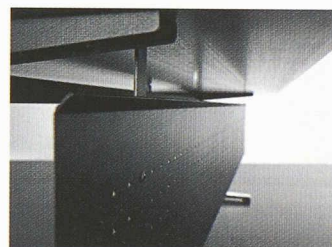
### **Bigla - Lorsqu'une table devient système**

Le modèle de base de la nouvelle ligne *meno3* de *Bigla* se décline en plusieurs variantes possibles: place de travail individuelle, pour deux personnes, pour des groupes, table de réunion ou comptoir de réception. Grâce à un piétement en forme de T, chaque table offre un espace généreux pour les jambes.

Le système de travail modulaire *meno3* se combine avec tous les programmes *Bigla*. Les tables peuvent être agrandies ou transformées et sont réglables entre 68 et 76 cm de haut. Le rangement des câbles - dans des plateaux coulissants - et l'assemblage des tables répondent aux standards. Différentes combinaisons d'accessoires, adaptés aux exigences actuelles, permettent la création de places de travail

fonctionnelles et individualisées. Ainsi, *meno3* permet d'obtenir un équilibre entre fonctionnalité et représentativité: si certains y trouveront des éléments de table conduisant à une claire délimitation architecturale, d'autres s'amuseront à les soumettre à des configurations plus fantaisistes.

*Bigla AG*  
 Rohrstrasse 56  
 CH - 3507 Biglen  
 Fax 031 700 92 33  
 <[www.bigla.ch](http://www.bigla.ch)>



### **Hase - Des poêles-cheminées comme décoration intérieure**

Si le noir et le gris argenté ont dominé pendant plusieurs décennies les coloris utilisés pour les poêles-cheminées, les choses sont en train de changer: à l'occasion de son 25<sup>e</sup> anniversaire, la société *Hase* présente quatre poêles de sa collection actuelle dans les tons chauds bronze et nacre, une innovation absolue dans le secteur des poêles.

En élargissant son choix de coloris, le fabricant de poêles-cheminées haut de gamme suit une tendance qui introduit les tons chauds et terrestres dans les intérieurs. Son design révolutionnaire des surfaces s'appuie sur vingt-cinq ans d'expérience et d'ouverture à la nouveauté. L'aspect noble des couleurs est obtenu en ajoutant des particules brillantes ultrafines de cuivre à la peinture. Les nuances

changent en permanence selon l'angle de la lumière. Combinés à la chaleur agréable du feu de cheminée, les nouveaux coloris des poêles-cheminées *Hase* dégagent une atmosphère de bien-être qui contribue à l'agrément de ses utilisateurs.

*HASE Öfen AG*  
 Aspacherstrasse 54  
 CH - 8413  
 Neftenbach  
 Tél. 052/305 07 07  
 Fax 052/305 07 00  
 <[www.hase.ch](http://www.hase.ch)>



### **Kaba - Le contrôle d'accès simplifié**

*Kaba eolegic* est la solution pour un contrôle d'accès simple et à petit prix. Ce nouveau système se distingue par sa simplicité de commande et d'installation. Il se base sur la fermeture *Kaba elostar* - mise en application pratique à de nombreuses reprises - et permet d'activer l'automatisme de fermeture de *Kaba drive* sans avoir à insérer la clé. Comme pour la fermeture *Kaba elostar*, les autorisations d'accès peuvent être établies et modifiées très simplement, avec la carte ou la clé. *Kaba eolegic* est donc avant tout conçu pour des situations où l'accès à plusieurs portes doit être contrôlé et limité à un nombre restreint d'utilisateurs (entrées de clubs sportifs, de logements familiaux, de cabinets médicaux, de garages souterrains, etc.).

Une variante temps (T-Line) offre la possibilité d'octroyer des autorisations temporelles d'accès limitées et modifiables à tout instant. De plus, le système assure la traçabilité des 1000 derniers accès, tant en ce qui concerne le moment de l'accès que le support d'identification employé.

*Kaba SA*  
*Total Access Suisse*  
*Rte de Prilly 21*  
*CH-1023 Crissier*  
*Tél. 0848 85 86 87*  
*Fax 021 637 43 33*  
*<www.kaba.ch>*



### **KWC - Robinetteries pour salle de bain**

La nouvelle ligne de robinetteries *KWC MURANO* place l'eau au centre de la scène: semblable à une fontaine antique, l'eau se verse librement comme un voile délicat sur un élégant disque en verre trempé durci (ESG). Les surfaces supérieure et inférieure du disque sont recouvertes de permatec, pour réduire les dépôts de calcaire et d'impuretés et assurer un flux régulier de l'eau.

La nouvelle ligne est proposée avec un assortiment complet comprenant des robinetteries pour lavabo ou bidet. Le disque de verre est proposé en deux dimensions, soit 160 ou 180 mm de diamètre. Une pomme de tête, un goulot de baignoire et un mitigeur thermostatique pour montage

encastré complètent le programme. Une gamme complète d'accessoires de qualité accompagne ce produit. La variété de ces accessoires, allant du distributeur de savon à la glissière de douche, permet un aménagement homogène de la salle de bain.

*KWC AG*  
*Robinetterie*  
*Marketing-communication*  
*CH - 5726 Unterkulm*  
*Tél. 062 768 68 68*  
*Fax 062 768 61 62*  
*<www.kwc.ch>*



### **SYTEC Bausysteme AG - Des tunnels express**

En l'espace de moins d'un week-end, un tunnel à double voie de 40 mètres a été construit sous l'autoroute l'A51, au niveau de Glattfelden. Cette performance a été réalisée grâce à la mise en place de tunnels en acier ondulé prémontrés de la société *SYTEC Bausysteme AG*.

Pour assurer son approvisionnement en matière première, la gravière de Glattfelden doit exploiter une nouvelle zone d'extraction de gravier située de l'autre côté de la bretelle d'accès à l'A51. C'est pour traverser de manière aussi directe que possible cet obstacle que les exploitants de la gravière ont choisi la solution de la société *SYTEC Bausysteme AG*, cette solution présentant l'avantage d'être rapide, mais aussi durable et économique.

L'équipe travaux a d'abord procédé au montage *in situ* des tunnels en acier ondulé. Après fermeture et démontage de la bretelle d'accès, les travailleurs ont placé les tubes à l'endroit prévu, puis se sont chargés de remettre en état l'autoroute: moins 63 heures après sa fermeture, la voie pouvait être réouverte aux usagers.

*SYTEC Bausysteme AG*  
*CH - 3172*  
*Niederwangen*  
*Tél. 031 980 14 14*  
*Fax 031 980 14 24*  
*<www.sytec.ch>*

