

Zeitschrift: Tracés : bulletin technique de la Suisse romande
Herausgeber: Société suisse des ingénieurs et des architectes
Band: 130 (2004)
Heft: 19: Risques naturels

Sonstiges

Nutzungsbedingungen

Die ETH-Bibliothek ist die Anbieterin der digitalisierten Zeitschriften auf E-Periodica. Sie besitzt keine Urheberrechte an den Zeitschriften und ist nicht verantwortlich für deren Inhalte. Die Rechte liegen in der Regel bei den Herausgebern beziehungsweise den externen Rechteinhabern. Das Veröffentlichen von Bildern in Print- und Online-Publikationen sowie auf Social Media-Kanälen oder Webseiten ist nur mit vorheriger Genehmigung der Rechteinhaber erlaubt. [Mehr erfahren](#)

Conditions d'utilisation

L'ETH Library est le fournisseur des revues numérisées. Elle ne détient aucun droit d'auteur sur les revues et n'est pas responsable de leur contenu. En règle générale, les droits sont détenus par les éditeurs ou les détenteurs de droits externes. La reproduction d'images dans des publications imprimées ou en ligne ainsi que sur des canaux de médias sociaux ou des sites web n'est autorisée qu'avec l'accord préalable des détenteurs des droits. [En savoir plus](#)

Terms of use

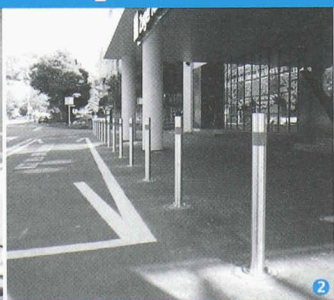
The ETH Library is the provider of the digitised journals. It does not own any copyrights to the journals and is not responsible for their content. The rights usually lie with the publishers or the external rights holders. Publishing images in print and online publications, as well as on social media channels or websites, is only permitted with the prior consent of the rights holders. [Find out more](#)

Download PDF: 24.02.2026

ETH-Bibliothek Zürich, E-Periodica, <https://www.e-periodica.ch>

Sujet ou titre	Date	Lieu	Organisateur ou renseignements
France-culture - « Métropolitains »	Tous les mercredis de 9h05 à 10h20	FM 96.7	Emission hebdomadaire sur l'architecture et la ville, animée par François Chaslin
Les plates-formes Ecoparc	Tous les derniers jeudis du mois	Neuchâtel, Centre Ecoparc	Centre Ecoparc, Espace de l'Europe 3a, CH - 2002 Neuchâtel, tél. 032 721 11 74, info@ecoparc.ch, <www.ecoparc.ch>
Exposition - « Jardins de passage, de couleur et de lumière »	9 juin au 17 octobre 2004	Arc et Senans (F), Saline royale	Institut C.-N. Ledoux, F - 25610 Arc et Senans, <www.salineroyale.com>
Cours SIA Form - Passation de marchés publics dans le domaine de la construction	4, 11 et 18 novembre	Lausanne	M. Pfister, SIA-VD, Av. Jomini 8, CH - 1004 Lausanne, tél. 021 646 34 21, m.pfister@sia-vd.ch
Exposition - « Lausanne Jardins 2004 - Jardins de passage »	17 juin au 17 octobre 2004	Lausanne, f'ar	f'ar, Avenue Villamont 4, CH - 1003 Lausanne, <www.lausannejardins.ch>
9 ^e Mostra d'architecture de Venise « Metamorph »	12 septembre au 7 novembre 2004	Venise	Ca' Giustinian, San Marco 1364, I - 30124 Venise, <www.labiennale.org/it/architettura/mostra>
Lausanne Jardins 2004 - « Jardins de passage »	19 juin au 17 octobre 2004	Lausanne, Place de l'Europe	AJU, Rue de Bassenges 4, CH - 1024 Ecublens, tél. 021 691 37 53, <www.lausannejardins.ch>
Exposition - « Paysages intérieurs, dans les jardins de Ferdinand Bac et Luis Barragán »	14 octobre au 20 novembre 2004	Lausanne, EPFL, salle d'expositions SG 1 212	EPFL - ENAC, Archives de la construction moderne, CH - 1015 Lausanne, tél. +41 21 693 32 70 martine.jaquet@epfl.ch
Exposition - « Climats, cyclothymie des paysages »	3 juillet au 10 octobre 2004	Vassivière en Limousin (F)	Centre national d'art et du paysage, F - 87120 Ile de Vassivière, centre.dart.vassiviere@wanadoo.fr
Exposition - « Attention talent photo - Milo Keller, Alptansit »	14 septembre au 13 octobre 2004	Lausanne, FNAC	FNAC, rue de Genève 6, CH - 1002 Lausanne
Exposition - « Untitled: diploma project of postgraduate studies in CAAD »	14 - 31 octobre 2004	Zurich, ETH Hönggerberg, E3	ETHZ, D-ARCH HBT CAAD, Hönggerberg HIL E 15, tél. 01 633 34 23, <www.caad.arch.ethz.ch>
Exposition - « Les dangers naturels, la neige et les avalanches »	Jusqu'au 31 octobre 2004	Martigny	Fond. Tissières, av. de la Gare, CH - 1920 Martigny, ft@mycable.ch, <www.fondation-tissieres.ch>
Exposition - « Lötschberg, un tunnel à mi-parcours »	Jusqu'au 31 octobre 2004	Martigny	Fond. Tissières, av. de la Gare, CH - 1920 Martigny, ft@mycable.ch, <www.fondation-tissieres.ch>
Exposition - « Lötschberg, tunnel de base »	18 octobre au 3 novembre 2004	Lausanne, EPFL, SG	EPFL - ENAC, SG, CH - 1015 Lausanne, tél. 021 693 32 31, edith.bianchi@epfl.ch
Exposition - « 12 projets pour le Learning Center de l'EPFL »	8 décembre 2004 au 19 janvier 2005	Lausanne, EPFL, SG	EPFL - ENAC, SG, CH - 1015 Lausanne, tél. 021 693 32 31, edith.bianchi@epfl.ch
Journées de microtechnique - « La domotique, clé de l'habitat du futur »	7 et 8 octobre 2004	Lausanne, EPFL, C01	EPFL - IPR, BM 2.107, CH - 1015 Lausanne, tél. 021 693 38 95, <http://microtechnique.epfl.ch>
Bourse technologique - « Tissue »	11 - 12 octobre 2004	Lausanne, EPFL, SG	L. D. Piveteau, tél. 021 693 46 16.

Emplacement libre garanti



Système de blocage – éprouvé, pratique et sûr:

- 1 Autopa-spécial – pour parkings
- 2 Potelet de blocage pour chaque situation
- 3 Barrière à chaînes de protection automatique CAT

Systèmes pour parcs à vélos, toitures et blocages innovants

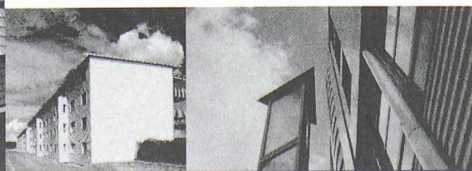
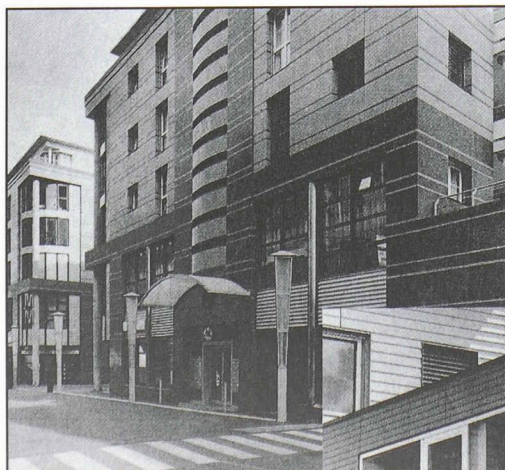
velopa

Velopa AG

Limmatstrasse 2, Postfach
CH-8957 Spreitenbach

Tél. +41 (0)56 417 94 00
Fax +41 (0)56 417 94 01

marketing@velopa.ch
www.velopa.ch



Ray sa façades ventilées

Rue Pierre-Yerly 1 / Z.I. 2
CH-1762 Givisiez
Tél. 026 466 4772
Fax 026 466 32 10
E-mail: raySA@bluewin.ch

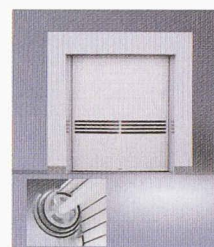
Foire - « Holz 04 »	12 - 16 octobre 2004	Bâle, Foire	MCH, Messe Basel AG, CH - 4005 Bâle, info@holz.ch, <www.holz.ch>
Conférence Lausanne Jardins 2004 - « Alvaro de la Rosa »	13 octobre 2004 18h00	Lausanne, f'ar	f'ar, Avenue Villamont 4, CH - 1003 Lausanne, <www.lausannejardins.ch>
Festival - « Vive le chaos! Ordre et désordre au jardin »	Jusqu'au 17 octobre 2004	Chaumont-sur-Loire (F)	Ferme du Château, F - 41150 Chaumont-sur-Loire, <www.chaumont-jardin.com>
Manifestation - 9 ^e Journées du logement à Granges	22 octobre au 4 novembre 2004	Granges (SO)	Office fédéral du logement, Storchengasse 6, CH - 2540 Granges, lukas.walter@bwo.admin.ch
Conférence - « Minergie et norme SIA 380/1 »	27 octobre 2004	Lausanne, DINr, salle P001	SBMA/DINF, Pl. Riponne 10, CH - 1014 Lausanne, tél. 021 316 73 01, florence.beguin@sb.vd.ch
Cours SIA Form - Séances d'information sur les récentes évolutions des marchés publics	28 octobre 2004	Genève	M. Pfister, SIA-VD, Av. Jomini 8, CH - 1004 Lausanne, tél. 021 646 34 21, m.pfister@sia.vd.ch
SIA VD Débat public URBANITÉS - « Jours tranquilles à l'EMS? » Pierre Gilliland, Marc Vuilleumier	1 ^{er} novembre 2004 18h30	Lausanne, Théâtre de l'Arsenic Rue de Genève 57	M. Pfister, SIA-VD, Av. Jomini 8, CH - 1004 Lausanne, tél. 021 646 34 21, m.pfister@sia.vd.ch
World's Engineers Convention 2004 - « Engineers Shape the Sustainable Future »	2 - 6 novembre 2004	Shanghai (Chine)	wec2004sec@sino-meetings.com <www.wec2004.org> <www.sino-meetings.com>
Cours SIA Form - Passation de marchés publics	2 et 9 novembre 2004	Lausanne	M. Pfister, SIA-VD, Av. Jomini 8, CH - 1004 Lausanne, tél. 021 646 34 21, m.pfister@sia.vd.ch
Conférence - « Le Mexique de Luis Barragan », Dr E. Garcia Barragan	3 novembre 2004 18h00	Lausanne, EPFL, SG	EPFL - ENAC, SG, CH - 1015 Lausanne, tél. 021 693 32 31, edith.bianchi@epfl.ch
Symposium SIA - SRGE « Renaturation des cours d'eau »	5 novembre 2004	Bienn, Centre de formation professionnelle	SIA - SRGE, A. Eisenring, tél. 021 316 64 51, andre.eisenring@saf.vd.ch
Designers' Saturday - « Design, so what? »	6 - 7 novembre 2004	Langenthal	Designers' Saturday, cp 852, CH - 4901 Langenthal, <www.designersaturday.ch>
Journées internationales sur la lumière - Winterthur 2004	8 - 13 novembre 2004	Winterthur, Sulzerareal	Mme Beate Eckhardt, <www.lichttage.ch>, tél. +41 52 213 54 80, +41 79 617 03 26
Foire - « Glasstec »	9 - 13 novembre 2004	Duesseldorf (D)	Messe Duesseldorf GmbH, cp. D - 40001 Duesseldorf, <www.messe-duesseldorf.de>
Conférence - « La nature de Luis Barragan », Dr FedERICA Zanco	10 novembre 2004 18h00	Lausanne, EPFL, SG	EPFL - ENAC, SG, CH - 1015 Lausanne, tél. 021 693 32 31, edith.bianchi@epfl.ch
CAST-EPFL - « Peut-on avoir confiance dans les transactions électroniques? »	18 novembre 2004	Lausanne, EPFL, CE3	CAST - EPFL, tél. 021 693 35 75, rencontres.cast@epfl.ch
Conférence - « Leçons d'architecture », Hermann Hertzberger	24 novembre 2004 18h00	Lausanne, EPFL, SG	EPFL - ENAC, SG, CH - 1015 Lausanne, tél. 021 693 32 31, edith.bianchi@epfl.ch
Assemblée générale SIA - SRGE	25 novembre 2004	Soleure	SIA - SRGE, A. Eisenring, tél. 021 316 64 51, andre.eisenring@saf.vd.ch
Conférence - Felix Claus	1 ^{er} décembre 2004 18h00	Lausanne, EPFL, SG	EPFL - ENAC, SG, CH - 1015 Lausanne, tél. 021 693 32 31, edith.bianchi@epfl.ch

Albany - Une nouvelle technique de pointe pour les portes à enroulement rapide

Albany Door Systems propose deux nouvelles avancées technologiques. La technologie *DiscDrive* permet à la nouvelle porte à enroulement rapide, la *RapidRoll 3000*, de fonctionner de façon durable sans usure. Elle réunit à la fois la vitesse d'enroulement élevée d'une porte à lames (jusqu'à 2,5 m/s) et la stabilité anti-effraction d'une porte blindée. Les lames à double paroi en aluminium s'enroulent sans se toucher. Ainsi, la porte extérieure peut s'ouvrir et se fermer à la verticale avec un minimum de vibrations et de bruits. D'une grande stabilité, cette porte à enroulement présente une résistance au vent conforme à la norme EN 12424, catégorie 3; elle est également résistante aux intempéries et assure une protection contre les effractions.

Autre nouveauté dans la gamme d'Albany Door Systems: la porte à enroulement rapide transparente à ouverture verticale, pour un maximum de sécurité. Elle est prévue pour une utilisation intérieure ou extérieure, permet d'éviter les courants d'air, de séparer les halls et de favoriser une ambiance géographique ou climatique.

ALBANY DOOR SYSTEMS Suisse
Bungertweg 1
CH - 8303 Bassersdorf
info.ads.ch@albint.com
<www.albanydoors.com>



HOOVER - L'appareil combiné qui lave et sèche 5 kg de linge en un seul cycle

HOOVER propose un lave-linge capable de sécher entièrement 5 kg de linge juste après le lavage, sans qu'on ait à changer ni à sortir le linge. Le *HOOVER Family 5+5 kg, HWF 5516 E*, dispose également des programmes spéciaux, tel le lavage du linge délicat certifié par *Woolmark*. D'autres fonctions « gain de temps » ou « économie d'énergie » sont également disponibles. Très apprécié par les personnes allergiques, le cycle de rinçage extra peut également être sélectionné sur le panneau avant. Le flexible de sécurité *Aquastop* est livré en série. Globalement, c'est-à-dire pour le lavage et le séchage en un seul cycle, le nouveau lave-linge HOOVER appartient à la classe d'efficacité énergétique BAA.

Le séchage utilise une technique par condensation. Les touches tactiles lumineuses donnent un aperçu des options de programme sélectionnées. Enfin, l'ouverture de porte de 30 cm sur 180° facilite grandement le chargement du linge.

Le nouveau lave-linge/sèche-linge combiné de HOOVER apporte un confort inédit et une qualité de vie accrue en cas de manque de place.

CANDY HOOVER AG,
Bösch 21
CH - 6331 Hünenberg
info@candy-hoover.ch
<www.candy-hoover.ch>



VELUX - Sponsor principal au 6^e Championnat d'Europe des charpentiers à la foire HOLZ '04

À la foire *HOLZ '04*, VELUX ne sera pas seulement représenté par son propre stand. VELUX est aussi le sponsor principal du 6^e Championnat d'Europe des charpentiers qui aura lieu en même temps sur le terrain de l'exposition et qui est organisé par l'Association suisse de la construction en bois. Au stand *VELUX E62* dans la halle 1.1., le visiteur trouvera plusieurs produits intéressants traitant la lumière du jour et l'air frais dans la pièce sous le toit. Le modèle *VELUX INTEGRA™* est une fenêtre de toit « Plug & Play », livrée totalement électrifiée avec commande à distance infrarouge. Etant donné que de tous les composants électriques - système de commande, moteur et récepteur infrarouge - sont intégrés dans le cadre de la fenêtre, le modèle *INTEGRA™* doit seulement être raccordé au réseau.

La fenêtre de toit VELUX avec protection acoustique offre

des valeurs de protection acoustique allant jusqu'à 42 dB.

Dans le domaine de la protection contre la chaleur, VELUX propose un volet roulant extérieur à entraînement solaire. Des cellules photovoltaïques placées sur le caisson alimentent un accumulateur grâce auquel le volet roulant peut être actionné même si le soleil ne brille pas. Sa mise en marche s'effectue à l'aide d'une commande à distance par émetteur-récepteur, ce qui évite d'avoir à percer le toit.

VELUX Suisse SA
Industriestrasse 7
CH - 4632 Trimbach
Tél. 062 289 44 44
Fax 062 289 44 45
<www.VELUX.ch>

