

Zeitschrift: Tracés : bulletin technique de la Suisse romande
Herausgeber: Société suisse des ingénieurs et des architectes
Band: 130 (2004)
Heft: 18: Design et matériaux

Sonstiges

Nutzungsbedingungen

Die ETH-Bibliothek ist die Anbieterin der digitalisierten Zeitschriften auf E-Periodica. Sie besitzt keine Urheberrechte an den Zeitschriften und ist nicht verantwortlich für deren Inhalte. Die Rechte liegen in der Regel bei den Herausgebern beziehungsweise den externen Rechteinhabern. Das Veröffentlichen von Bildern in Print- und Online-Publikationen sowie auf Social Media-Kanälen oder Webseiten ist nur mit vorheriger Genehmigung der Rechteinhaber erlaubt. [Mehr erfahren](#)

Conditions d'utilisation

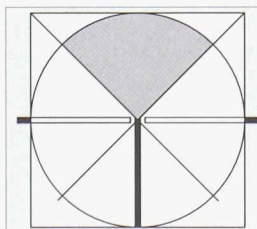
L'ETH Library est le fournisseur des revues numérisées. Elle ne détient aucun droit d'auteur sur les revues et n'est pas responsable de leur contenu. En règle générale, les droits sont détenus par les éditeurs ou les détenteurs de droits externes. La reproduction d'images dans des publications imprimées ou en ligne ainsi que sur des canaux de médias sociaux ou des sites web n'est autorisée qu'avec l'accord préalable des détenteurs des droits. [En savoir plus](#)

Terms of use

The ETH Library is the provider of the digitised journals. It does not own any copyrights to the journals and is not responsible for their content. The rights usually lie with the publishers or the external rights holders. Publishing images in print and online publications, as well as on social media channels or websites, is only permitted with the prior consent of the rights holders. [Find out more](#)

Download PDF: 12.01.2026

ETH-Bibliothek Zürich, E-Periodica, <https://www.e-periodica.ch>



Série de prix de la construction

www.seriedeprix.ch

MEI® Marque déposée www.mei.ch

Sujet ou titre	Date	Lieu	Organisateur ou renseignements
France-culture - « Métropolitains »	Tous les mercredis de 9h05 à 10h20	FM 96.7	Emission hebdomadaire sur l'architecture et la ville, animée par François Chaslin
Les plates-formes Ecoparc	Tous les derniers jeudis du mois	Neuchâtel, Centre Ecoparc	Centre Ecoparc, Espace de l'Europe 3a, CH - 2002 Neuchâtel, tél. 032 721 11 74, info@ecoparc.ch, <www.ecoparc.ch>
Exposition - « Jardins de passage, de couleur et de lumière »	9 juin au 17 octobre 2004	Arc et Senans (F), Saline royale	Institut C.-N. Ledoux, F - 25610 Arc et Senans, <www.salineroyale.com>
Cours SIA Form - Passation de marchés publics dans le domaine de la construction (fournitures, services et travaux)	23 septembre 4, 11 et 18 novembre	Sion Lausanne	M. Pfister, SIA-VD, Av. Jomini 8, CH - 1004 Lausanne, tél. 021 646 34 21, m.pfister@siavd.ch
Exposition - « Lausanne Jardins 2004 - Jardins de passage »	17 juin au 17 octobre 2004	Lausanne, f'ar	f'ar, Avenue Villamont 4, CH - 1003 Lausanne, <www.lausannejardins.ch>
8ème Mostra d'architecture de Venise « Metamorph »	12 septembre au 7 novembre 2004	Venise	Ca' Giustinian, San Marco 1364, I - 30124 Venise <www.labiennale.org/it/architettura/mostra>
Lausanne Jardins 2004 - « Jardins de passage »	19 juin au 17 octobre 2004	Lausanne, Place de l'Europe	AJU, Rue de Bassenges 4, CH - 1024 Ecublens, tél. 021 691 37 53, <www.lausannejardins.ch>
Exposition - « Paysages intérieurs, dans les jardins de Ferdinand Bac et Luis Barragán »	14 octobre au 20 novembre 2004	Lausanne, EPFL, salle d'expositions SG 1 212	EPFL-ENAC, Archives de la construction moderne, CH - 1015 Lausanne, tél. +41 21 693 32 70 martine.jaquet@epfl.ch,
Exposition - « Climats, cyclothymie des paysages »	3 juillet au 10 octobre 2004	Vassivière en Limousin (F)	Centre national d'art et du paysage, F - 87120 Ile de Vassivière, centre.dart.vassiviere@wanadoo.fr
Exposition - « Concours international du Centre Pompidou de Metz »	30 juin au 4 octobre 2004	Paris (F), Centre Pompidou	Centre Pompidou, Pl. Pompidou, F - 75004 Paris, <www.centrepompidou.fr>
Exposition - « Attention talent photo - Milo Keller, Alptansit »	14 septembre au 13 octobre 2004	Lausanne, FNAC	FNAC, rue de Genève 6, CH - 1002 Lausanne
Exposition - « Herzog & de Meuron, N° 250, une exposition »	Prolongé jusqu'au 26 septembre 2004	Muncheinstein/Bâle, Schaulager	Schaulager, Ruchfeldstr. 19, CH - 4142 Muncheinstein, tél. +41 61 335 32 32
Exposition - « Les dangers naturels, la neige et les avalanches »	Jusqu'au 31 octobre 2004	Martigny	Fond. Tissières, av. de la Gare, CH - 1920 Martigny ft@mycable.ch, <www.fondation-tissieres.ch>
Exposition - « Löttschberg, un tunnel à mi-parcours »	Jusqu'au 31 octobre 2004	Martigny	Fond. Tissières, av. de la Gare, CH - 1920 Martigny ft@mycable.ch, <www.fondation-tissieres.ch>
Symposium IABSE - « Metropolitan habitats and infrastructure »	22 - 24 septembre 2004	Shanghai (Chine)	IABSE 2004 Symposium, Shanghai Symposium, secretariat@iabse2004.org.cn, <www.iabse2004.org.cn>
Conférence Lausanne Jardins 2004 - « G. Blaghi + M.-C. Perlingero »	22 septembre 2004 18h00	Lausanne, f'ar	f'ar, Avenue Villamont 4, CH - 1003 Lausanne, <www.lausannejardins.ch>



INTER PROTECTION SA

Fini les problèmes de canalisation!

Grâce au système éprouvé LSE, tous les problèmes concernant les canalisations et conduites d'eau attaquées par la rouille sont résolus.

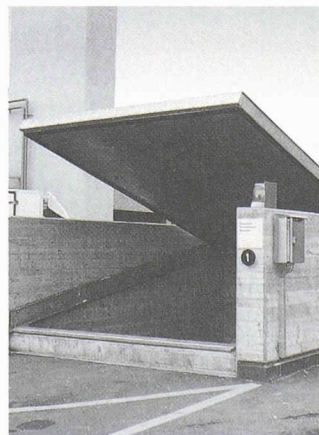
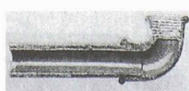
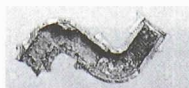
Le système LSE est le seul traitement intérieur de la tuyauterie sans travaux de dégagement et d'excavation. Ce système offre après nettoyage une protection contre l'oxydation garantie par un revêtement intérieur à base de résine époxyde.

IP assainit avec succès depuis déjà plus de dix ans avec le système LSE.

Pour tous renseignements, veuillez vous adresser à:

interprotection@smile.ch

3014 Berne Rodmattstrasse 35 Tél. 031 333 04 34, Fax 031 333 04 45
1053 Cugy/VD Chemin des Dailles 6 Tél. 021 731 17 21, Fax 021 731 50 91



Stierli- Trappe de sécurité

Votre partenaire pour:

- Trappes de sécurité
- Ouvertures de montage
- Battants à déchets
- Sorties de secours

Tél.: +41-22-776 15 31

Fax: +41-22-776 52 77

sales@stierli-bieger.com

www.stierli-bieger.com

Séminaire forêt et paysage - «Aspects économiques du délaissement en forêt»	23 septembre 2004	Zürich	Fortbildung Wald und Landschaft, p/a Pan, cp 7511, CH - 3001 Berne, <www.sia-foret.ch>, <www.crfor.ch>
Exposition - «Cities - Corners - De Solà-Morales, Zardini, Cohen»	Jusqu'au 26 septembre 2004	Barcelone (E), Centre des congrès	Barcelona International Convention Center, Barcelone, <www.barcelona2004.org>
Journée romande 2004 «Concepts pour la construction»	28 septembre 2004 8h30 - 12h30	Lausanne, EPFL, C03	Sika Schweiz SA, cp 31, CH - 1026 Echandens, tél. 021 706 50 60, fax 021 706 50 61, schreiber.madeleine@ch.sika.com, <www.sika.ch>
Conférence Lausanne Jardins 2004 - «Squash cake bureau»	29 septembre 2004 18h00	Lausanne, f'ar	f'ar, Avenue Villamont 4, CH - 1003 Lausanne, <www.lausannejardins.ch>
Congrès - «Approvisionnement énergétique sur le principe du développement durable»	30 septembre 2004 10h00	Lausanne, EPFL, C01	Académie suisse des sciences techniques (SATW), case postale, CH - 8023 Zurich, info@satw.ch, <www.satw.ch>
SIA VD Débat public URBANITÉS - «Lausanne West, une approche foncière» O. Français, D. Zanghi	4 octobre 2004 18h30	Lausanne, Théâtre de l'Arsenic Rue de Genève 57	G. Hofer, SIA-VD, Av. Jomini 8, CH - 1004 Lausanne, tél. 021 646 34 21, g.hofer@siavd.ch
Journée de l'automatique à l'EPFL - «Remote design and control»	5 octobre 2004	Lausanne, EPFL, CM4	Laboratoire d'automatique, EPFL, CH - 1015 Lausanne ruth.benassi@epfl.ch, <http://lawwww.epfl.ch>
Conférence Lausanne Jardins 2004 - «Christian Schubarth»	6 octobre 2004 18h00	Lausanne, f'ar	f'ar, avenue Villamont 4, CH - 1003 Lausanne, <www.lausannejardins.ch>
Journées de microtechnique - «La domotique, clé de l'habitat du futur»	7 et 8 octobre 2004	Lausanne, EPFL, C01	EPFL - IPR, BM 2.107, CH - 1015 Lausanne, tél. 021 693 38 95, <http://microtechnique.epfl.ch>
Foire - «Holz 04»	12 - 16 octobre 2004	Bâle, Foire	MCH, Messe basel AG, CH - 4005 Bâle, info@holz.ch, <www.holz.ch>
Conférence Lausanne Jardins 2004 - «Alvaro de la Rosa»	13 octobre 2004 18h00	Lausanne, f'ar	f'ar, Avenue Villamont 4, CH - 1003 Lausanne, <www.lausannejardins.ch>
Festival - «Vive le chaos! Ordre et désordre au jardin»	Jusqu'au 17 octobre 2004	Chaumont-sur-Loire (F)	Ferme du Château, F - 41150 Chaumont-sur-Loire, <www.chaumont-jardin.com>
Manifestation - 9e Journées du logement à Granges	22 octobre au 4 novembre 2004	Granges (SO)	Office fédéral du logement, Storchengasse 6, CH - 2540 Granges, lukas.walter@bvo.admin.ch
Conférence - «Minergie et norme SIA 380/1»	27 octobre 2004	Lausanne, DINF, salle P001	SBMA/DINF, Pl. Riponne 10, CH - 1014 Lausanne, tél. 021 316 73 01, florence.beguin@sb.vd.ch
Cours SIA Form - Séances d'information sur les récentes évolutions des marchés publics	28 octobre 2004	Genève	M. Pfister, SIA-VD, Av. Jomini 8, CH - 1004 Lausanne, tél. 021 646 34 21, m.pfister@siavd.ch
World's Engineers Convention 2004 - «Engineers Shape the Sustainable Future»	2 - 6 novembre 2004	Shanghai (Chine)	wec2004sec@sino-meetings.com <www.wec2004.org>, <www.sino-meetings.com>
Cours SIA Form - Passation de marchés publics	2 et 9 novembre	Lausanne	M. Pfister, SIA-VD, Av. Jomini 8, CH - 1004 Lausanne, tél. 021 646 34 21, m.pfister@siavd.ch
Designers' Saturday - «Design, so what?»	6 - 7 novembre 2004	Langenthal	Designers' Saturday, cp 852, CH - 4901 Langenthal, <www.designersaturday.ch>

TULUX «PALO» - Luminaire de sentier pour éclairage par un seul côté

«PALO», produit par la maison *Tulux*, est un luminaire pour l'éclairage public, réalisé en aluminium anti-corrosion et acier zingué. De construction solide, il est équipé d'un réflecteur asymétrique extensif en acier inox et s'intègre harmonieusement dans les parcs, les zones piétonnes et les jardins. «PALO» est livrable en deux hauteurs, pour différentes sources lumineuses. Son design attractif - le détail des finitions a été particulièrement étudié - permet d'offrir un cheminement sécurisé tout en évitant de soumettre le piéton à un éblouissement intempestif.

Tulux AG
Tödistrasse 4
CH - 8856 Tuggen
info@tulux.ch
<www.tulux.ch>



«Ministar» - La plus petite lampe à réflecteur du monde créée par Osram

Son nom est un programme à lui seul : «Ministar» est la plus petite lampe halogène à réflecteur basse tension du monde. Cette avancée technique d'*Osram* ouvre de nouvelles possibilités dans les plus petites dimensions pour la conception de luminaires encore plus fins.

La «Ministar» existe en deux exécutions : tout d'abord comme lampe avec réflecteur axial d'une longueur totale de 44 mm et d'un diamètre de 16 mm. Cette variante est disponible en version de 20, 35 et 50 watts. Sa lumière est dirigée dans l'axe avec un angle de rayonnement de l'ordre de 30 degrés. La lampe convient ainsi en particulier pour un usage encastré au plafond, dans des systèmes flexibles d'éclairage et dans des projecteurs.

La seconde variante a un réflecteur latéral. Avec 33 mm de longueur totale et 9,5 mm de diamètre, elle est encore plus petite que sa sœur. Les puissances nominales de 10 et

20 watts sont également plus réduites, bien que l'efficacité lumineuse reste élevée. Ainsi la «Ministar» fournit dans sa version de 10 watts presque autant de lumière qu'une lampe halogène standard à broches de 20 watts. Avec son réflecteur latéral ainsi que sa dissipation de chaleur réduite, elle est utilisable partout où de trop hautes températures pourraient causer des dommages. Cela prédispose la «Ministar» principalement à une utilisation en tant que lampe encastrée dans des meubles.

OSRAM SA
Case postale
CH - 8401 Winterthur
info@osram.ch
<www.osram.ch>



Béton Composite Vicat - Le béton qui s'affine

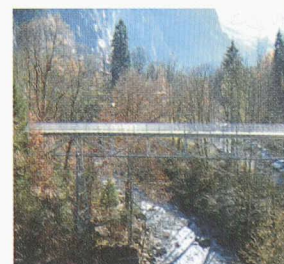
Une nouvelle gamme de béton à Ultra Haute Performance est apparue ces dernières années. Capable de résister à de très fortes charges, elle ouvre de nouvelles perspectives à la réalisation d'éléments particulièrement minces, esthétiques et résistants.

Composé de ciment hautes performances, de produits minéraux industriels ou de fibres métalliques ou organiques, le *Béton Composite Vicat* (B.C.V.) permet d'obtenir un comportement ductile et des performances mécaniques de très haut niveau : résistance à la compression de l'ordre de 150 N/mm² et résistance à la traction par flexion supérieure à 30 N/mm². Une réduction de la quantité des matériaux utilisés d'un facteur trois par rapport aux bétons hautes performances classiques est ainsi rendue possible grâce à l'optimisation des structures et à un dimensionnement adapté. La résistance à l'abrasion est quant à elle comparable à celle de la pierre naturelle. De la structure fermée

résultent des propriétés d'étanchéité à l'eau, aux chlorures et aux agressions chimiques et mécaniques. D'un point de vue esthétique, le BCV présente une texture fermée d'une grande finesse et offre une palette de couleurs importante.

La division Eléments préfabriqués de *CREABETON MATERIAUX SA* à Einigen a récemment produit des dalles en béton dans le cadre de la réfection d'une passerelle longue de 78 m à Lauterbrunnen, dans l'Oberland bernois.

CREABETON MATERIAUX SA
Division Eléments préfabriqués
CH - 3646 Einigen
Tél. 033 334 25 25
CH - 2074 Marin
Tél. 032 756 00 80
rene.brusa@creabeton1.ch

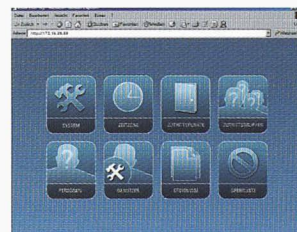


Kaba exos sky - Le contrôle d'accès online

Le besoin en sécurité, contrôle et flexibilité élevée s'est fortement accru, surtout dans les petites et moyennes organisations. Et cela particulièrement pour les entrées extérieures de bâtiments, d'archives, de services informatiques ou de zones collectives dans les résidences. Pour répondre à ces exigences accrues, une extension des installations de fermeture mécaniques et mécatroniques utilisées actuellement, compatibles avec un système *online* de contrôle d'accès, est la solution de l'avenir: *Kaba exos sky*. Le cœur du système est formé d'une centrale d'accès, livrée en complet état de marche, avec un encombrement minimal et des composants nécessitant peu d'entretien. Elle enregistre toutes les données ou mouvements et livre des informations sur les incidents. Les gestionnaires de portes surveillent et commandent les portes se trouvant dans le domaine sécurisé grâce à des composants de fermeture disponibles dans le

commerce, comme *Kaba drive* ou les cylindres et les serrures *online Kaba*. La configuration souhaitée des portes peut être réglée directement sur le gestionnaire de porte avec des *Dip-Switch* et sans utiliser un appareil de programmation. L'utilisation de *Microsoft® Internet Explorer* rend superflue l'installation d'un logiciel sur l'ordinateur de votre poste de travail et permet ainsi l'accès au système à partir de chaque ordinateur de l'Intranet.

Kaba SA Total Access
Suisse
Rte de Prilly 21
CH - 1023 Crissier
Tél. 0848 85 86 87
Fax 021 637 43 33
<www.kaba.ch>



FLORA - L'isolant naturel à base de chanvre de Saint-Gobain ISOVER

A Mosnang (SG) se construit une maison - unique en Suisse - qui ne nécessite aucun chauffage. Grâce à une isolation optimale, la chaleur corporelle des occupants ainsi que le dégagement de chaleur des appareils électriques et de l'éclairage suffisent à la « réchauffer ». La firme *Saint-Gobain ISOVER SA* est associée à ce projet grâce à son produit novateur baptisé *FLORA*, un isolant fabriqué à base de chanvre qui remplit à la perfection toutes les exigences techniques et écologiques et qui permet de concilier confort et respect de l'environnement. Facilement mis en œuvre et très performants thermiquement, les produits *FLORA* possèdent d'excellentes capacités de diffusion, ce qui permet de réguler automatiquement le taux d'humidité. Leur mode de

fabrication n'entraîne aucun danger pour la santé. Ils résistent à la moisissure sans recours à des additifs chimiques. Ils ne nécessitent aucun traitement contre les insectes, la fibre de chanvre ne contenant pas de protéines. Et ils sont traités contre le feu à l'aide d'un produit naturel, le phosphate d'ammonium, un sel minéral également utilisé dans l'industrie alimentaire.

Saint-Gobain Isover SA
Case postale 145
CH - 1522 Lucens
Fax 021 906 02 05
<www.isover.ch>

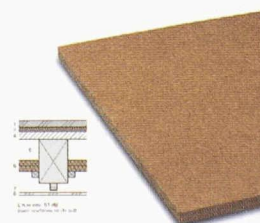


Pavapor - Le panneau isolant écologique de Pavatex

Le chantier de Mosnang met en jeu un autre produit écologique: le panneau d'isolation contre les bruits de choc *PAVAPOR* de *Pavatex*. Il s'agit d'un isolant en fibres de bois brutes dont la matière première provient de forêts suisses. De texture poreuse mais de structure rigide, les panneaux résistent au poinçonnement, supportent des charges élevées et garantissent une excellente isolation thermique et phonique. Du processus de fabrication à l'élimination, les produits *Pavatex* présentent un excellent profil environnemental. La matière première - renouvelable - est transformée en panneaux dans des installations respectueuses de l'environnement, sans ajout de liant. Composés d'éléments naturels, les produits *Pavatex* peuvent être recyclés, compostés ou valorisés sur le plan thermique pour produire de l'énergie.

L'isolant *FLORA* ainsi que le panneau d'isolation contre les bruits de choc *PAVAPOR* sont certifiés *natureplus*. Ce label de qualité international distingue des matériaux de construction à la fois écologiques, respectueux de la santé et simples d'emploi. L'association *natureplus* est soutenue dans toute l'Europe et œuvre pour la promotion de matériaux de construction conçus dans l'esprit du développement durable.

Pavatex SA
Rte Pisciculture 37
CH - 1700 Fribourg
Fax 026 426 32 00
<www.pavatex.ch>



DERNIER MOT

Dans cette page, nous offrons, à un ou plusieurs auteurs, le dernier mot : réaction d'humeur, arguments pour un débat, carte postale ou courrier de lecteurs. L'écrivain Eugène en est l'invité régulier.

Aussi lent que possible

Imaginez la scène : un soleil timide perce à travers les fenêtres de la cathédrale abandonnée de Halberstadt, paisible bourgade assoupie dans le nord de l'Allemagne. Il est à peine huit heures quinze du matin. J'ai roulé toute la nuit en voiture. Mais malgré ma faim de loup, je ne pouvais plus attendre. Il fallait que j'entre dans la cathédrale de Halberstadt. Car elle abrite un des objets les plus insolites de ces six prochains siècles (et je pèse mes mots) : un orgue étrange spécialement construit pour interpréter une œuvre de John Cage.

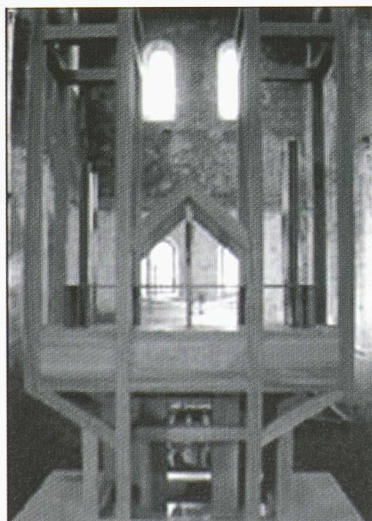
Je m'approche de l'instrument de musique. Le bruit de mes pas résonne au loin. Je pose ma main sur le bois ; un son rêche s'en échappe. Le moindre bruissement est ici essentiel. Car l'œuvre de John Cage doit durer... six cent trente-neuf ans. Et comme souvent chez lui, le silence est plus important que les notes de musique. *ASLSP* fut d'abord une pièce pour piano d'une durée de 20 minutes, composée en 1985. Son titre vient d'une indication de Cage de jouer *as slow as possible*. Après sa mort en 1992, la Fondation John

Cage décide de rendre hommage à l'artiste. Un groupe de théologiens et de philosophes se réunit pour imaginer une folie digne de l'esprit de Cage. On se rend compte que l'orgue sera l'instrument le plus à même de travailler dans la lenteur. Avec un organiste suédois, le groupe de réflexion décide de prendre au pied de la lettre l'indication de Cage. Mais tout de même, il faut une limite à la lenteur. Et c'est là que le projet quitte le monde du raisonnable. Le morceau de musique sera joué dans la cathédrale de Halberstadt, là où le premier orgue « moderne » a vibré en 1391. Si ce premier orgue fut construit six cent trente-neuf ans avant la fin du millénaire, le nouvel orgue spécialement conçu pour l'occasion jouera six cent trente-neuf autres années.

As SLOW as Possible a débuté par dix-huit mois de silence complet, puis un mi et un mi dièse ont retenti le 5 juillet 2004. Théoriquement, la musique durera jusqu'en 2640.

Je sais bien tout ça. N'empêche qu'après cinq heures de route, le ventre affamé, je me suis quand même précipité dans la cathédrale, appelé par une urgence d'éternité...

Eugène



L'orgue de la cathédrale abandonnée de Halberstadt
(Photo <<http://www.npr.org/programs/pt/features/2003/sep/aslsp.html>>)