

Zeitschrift: Tracés : bulletin technique de la Suisse romande
Herausgeber: Société suisse des ingénieurs et des architectes
Band: 130 (2004)
Heft: 17: Façades intelligentes

Werbung

Nutzungsbedingungen

Die ETH-Bibliothek ist die Anbieterin der digitalisierten Zeitschriften auf E-Periodica. Sie besitzt keine Urheberrechte an den Zeitschriften und ist nicht verantwortlich für deren Inhalte. Die Rechte liegen in der Regel bei den Herausgebern beziehungsweise den externen Rechteinhabern. Das Veröffentlichen von Bildern in Print- und Online-Publikationen sowie auf Social Media-Kanälen oder Webseiten ist nur mit vorheriger Genehmigung der Rechteinhaber erlaubt. [Mehr erfahren](#)

Conditions d'utilisation

L'ETH Library est le fournisseur des revues numérisées. Elle ne détient aucun droit d'auteur sur les revues et n'est pas responsable de leur contenu. En règle générale, les droits sont détenus par les éditeurs ou les détenteurs de droits externes. La reproduction d'images dans des publications imprimées ou en ligne ainsi que sur des canaux de médias sociaux ou des sites web n'est autorisée qu'avec l'accord préalable des détenteurs des droits. [En savoir plus](#)

Terms of use

The ETH Library is the provider of the digitised journals. It does not own any copyrights to the journals and is not responsible for their content. The rights usually lie with the publishers or the external rights holders. Publishing images in print and online publications, as well as on social media channels or websites, is only permitted with the prior consent of the rights holders. [Find out more](#)

Download PDF: 12.01.2026

ETH-Bibliothek Zürich, E-Periodica, <https://www.e-periodica.ch>

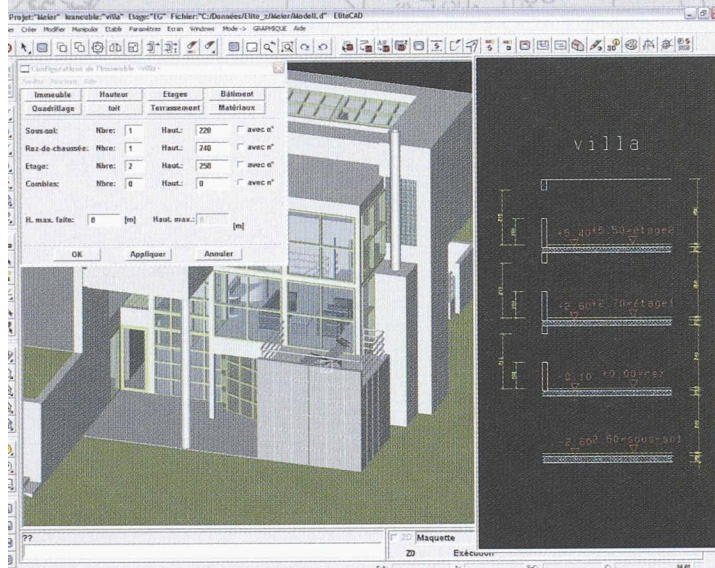
ELITECAD

Architecture

Le 3D de A à Z

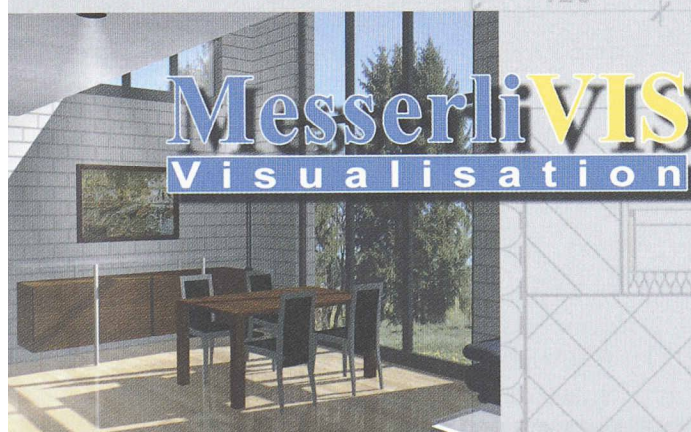


Garantir une planification en 3D du début à la fin, avec un maximum d'automatismes, tout en laissant une vaste place aux solutions individuelles : telle est la philosophie du producteur suisse de logiciels Roland Messerli.



EliteCAD permet au projecteur d'utiliser la technique traditionnelle du plan 2D, ainsi que les avantages de la modélisation 3D directe pour obtenir rapidement des coupes, perspectives et façades.

Toute modification apportée en plan ou en maquette est automatiquement reportée dans les autres plans et vues.



Sur la base d'une maquette fils de fer, MesserliVIS permet de réaliser facilement et rapidement des images de synthèse et des animations qui renforceront la présentation de vos créations.

OBIN
SA

L'informatique professionnelle,
c'est notre affaire !

Av. de Provence 10 CP63 1000 Lausanne 20
Tél. 021 622 71 00 Fax 021 624 07 30



LE VOLET ROULANT EXTÉRIEUR À FONCTIONNEMENT SOLAIRE

- Sans câblage
- Commande à fréquence radio
- Economique
- Solide
- Résistant
- Convient parfaitement pour un montage ultérieur



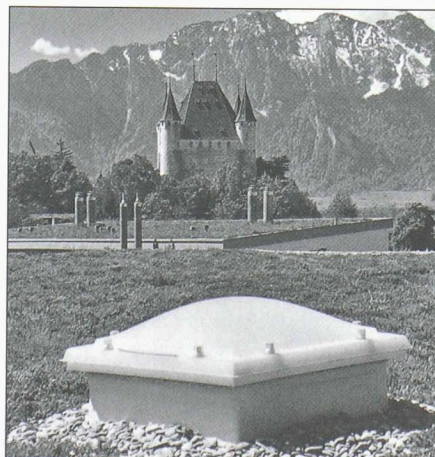
Demandez notre catalogue
sans engagement!

VELUX Suisse SA
Industriestrasse 7, 4632 Trimbach
Téléphone 062/289 44 44
www.VELOUX.ch

VELUX®

DE LA LUMIÈRE DANS LA VIE

Organisateur et renseignements	Sujet	Conditions d'admission (Composition du jury - professionnels)	Date reddition (Date limite d'inscription)
Canton de Fribourg Service du cadastre et de la géomatique Rue Joseph Piller, cp CH - 1701 Fribourg Fax +41 26 305 35 66	Nouvelle mensuration parcellaire de la commune d'Obarschroff/FR (OH, PO) - nouveau OH: offre d'honoraires MEP: mandat d'études parallèles	Ingenieurs géomètres établis en Suisse ou dans l'un des pays signataires de l'accord OMC/WTO	22 septembre 2004 (10 septembre 2004)
Canton de Fribourg Service du cadastre et de la géomatique Rue Joseph Piller, cp CH - 1701 Fribourg Fax +41 26 305 35 66	Nouvelle mensuration parcellaire de la commune de Brünstried/FR (OH, PO) - nouveau	Ingenieurs géomètres établis en Suisse ou dans l'un des pays signataires de l'accord OMC/WTO	22 septembre 2004 (10 septembre 2004)
Etat de Neuchâtel Services des mensurations cadastrales Stefano Coraducci Rue de Tivoli 22 CH - 2003 Neuchâtel stefano.coraducci@ne.ch	Mensuration officielle du solde de la commune des Brenets, lot 2, 1051 ha (OH, PO) - nouveau	Ingenieurs géomètres établis en Suisse ou dans l'un des pays signataires de l'accord OMC/WTO	15 septembre 2004
Europanostra Coordinatrice des prix du patrimoine Tél. +31 70 302 40 52 ao@europanostra.org <www.europanostra.org>	Prix du patrimoine culturel de l'Union européenne	Projet de restauration exceptionnel dans le domaine du patrimoine architectural, des paysages culturels, des collections d'œuvres d'art ou des sites archéologiques	15 septembre 2004
Centro Tecnológico Andaluz de la Piedra Ctra. Olula del Rio-Macael ES - Macael Almería <www.ctap.es>	Prototype de cheminée domestique en pierre naturelle (CP, PO)	Architectes et designers du monde entier	15 septembre 2004
Etat de Genève, DAEL Salvador Rocamora David-Dufour 5 - CP 22 CH - 1211 Genève 8 Fax 022 325 11 90 salvadorrocamora@etat.ge.ch	SAN Service des Autos et de la Navigation, étude pour la modernisation des bâtiments et des installations (OH, PO) - nouveau	Pool de mandataires établis en Suisse ou dans l'un des pays signataires de l'accord OMC/WTO	17 septembre 2004



PLUS DE LUMIERE - PLUS DE VISIBILITE !

Pour des concepts standard ou sur mesure: Lors du choix de LANTERAUX EN COUPOLES, EN BANDES OU EN PYRAMIDES, nous nous chargeons de toute la planification, jusque dans les moindres détails.

Consultez nos spécialistes pour les éléments translucides.

REAL AG
Uttigenstrasse 128, CH-3603 Thun
Tél. 033 222 01 01, Fax 033 222 01 06
info@real-ag.ch, www.real-ag.ch

MULTIBAT SA
CH-1052 Le Mont s. L.
Tél. 021 652 77 00
Fax 021 652 77 16

Compétence garantie.

