

Zeitschrift: Tracés : bulletin technique de la Suisse romande
Herausgeber: Société suisse des ingénieurs et des architectes
Band: 130 (2004)
Heft: 15/16: Percer AlpTransit

Sonstiges

Nutzungsbedingungen

Die ETH-Bibliothek ist die Anbieterin der digitalisierten Zeitschriften auf E-Periodica. Sie besitzt keine Urheberrechte an den Zeitschriften und ist nicht verantwortlich für deren Inhalte. Die Rechte liegen in der Regel bei den Herausgebern beziehungsweise den externen Rechteinhabern. Das Veröffentlichen von Bildern in Print- und Online-Publikationen sowie auf Social Media-Kanälen oder Webseiten ist nur mit vorheriger Genehmigung der Rechteinhaber erlaubt. [Mehr erfahren](#)

Conditions d'utilisation

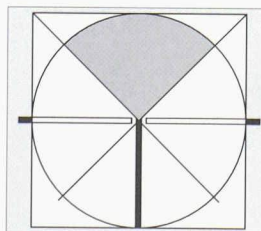
L'ETH Library est le fournisseur des revues numérisées. Elle ne détient aucun droit d'auteur sur les revues et n'est pas responsable de leur contenu. En règle générale, les droits sont détenus par les éditeurs ou les détenteurs de droits externes. La reproduction d'images dans des publications imprimées ou en ligne ainsi que sur des canaux de médias sociaux ou des sites web n'est autorisée qu'avec l'accord préalable des détenteurs des droits. [En savoir plus](#)

Terms of use

The ETH Library is the provider of the digitised journals. It does not own any copyrights to the journals and is not responsible for their content. The rights usually lie with the publishers or the external rights holders. Publishing images in print and online publications, as well as on social media channels or websites, is only permitted with the prior consent of the rights holders. [Find out more](#)

Download PDF: 11.01.2026

ETH-Bibliothek Zürich, E-Periodica, <https://www.e-periodica.ch>



Série de prix de la construction

www.seriedeprix.ch

MEI® Marque déposée www.mei.ch

MEMENTO

Organisateur ou renseignements

Sujet ou titre	Date	Lieu	Organisateur ou renseignements
France-culture - « Métropolitains »	Tous les mercredis de 9h05 à 10h20	FM 96.7	Emission hebdomadaire sur l'architecture et la ville, animée par François Chaslin
Les plates-formes Ecoparc	Tous les derniers jeudis du mois	Neuchâtel, Centre Ecoparc	Centre Ecoparc, Espace de l'Europe 3a, CH - 2002 Neuchâtel, tél. 032 721 11 74, info@ecoparc.ch, <www.ecoparc.ch>
Exposition - « W04 Stand der Dinge - Wohnen in Basel »	20 août au 3 septembre 2004	Bâle, Markthalle	ETH Wohnforum <www.logisbale.ch>, <www.arch.ethz.ch/wohforum>
Exposition - « E-W/N-S, faire habiter l'homme, là, encore, autrement »	27 mai au 12 septembre 2004	Bordeaux (F), Centre arc en rêve	Arc en rêve, 7 rue Ferrère, F - 33000 Bordeaux, <www.arcenreve.com>, info@arcenreve.com
Exposition - « Jardins de passage, de couleur et de lumière »	9 juin au 17 octobre 2004	Arc et Senans (F), Saline royale	Institut C.-N. Ledoux, F - 25610 Arc et Senans, <www.salineroyale.com>
Cours SIA Form - Passation de marchés publics dans le domaine de la construction (fournitures, services et travaux)	9, 16 et 23 septembre 4, 11 et 18 novembre	Sion Lausanne	M. Pfister, SIA-VD, Av. Jomini 8, CH - 1004 Lausanne, tél. 021 646 34 21, m.pfister@siavd.ch
Exposition - « Lausanne Jardins 2004 - Jardins de passage »	17 juin au 17 octobre 2004	Lausanne, f'ar	f'ar, av. Villamont 4, cp 47, CH - 1000 Lausanne 5, <www.archi-far.ch>, info@archi-far.ch
Lausanne Jardins 2004 - « Jardins de passage »	19 juin au 17 octobre 2004	Lausanne, place de l'Europe	AJU, Rue de Bassenges 4, CH - 1024 Ecublens, tél. 021 891 37 53, <www.lausannejardins.ch>
Exposition - « Paysages intérieurs, dans les jardins de Ferdinand Bac et Luis Barragán »	14 octobre au 20 novembre 2004	Lausanne, EPEL, salle d'expositions SG 1 212	EPFL-ENAC, Archives de la construction moderne, CH - 1015 Lausanne, martine.jaquet@epfl.ch, tél. +41 21 693 32 70
Exposition - « Climats, cyclothymie des paysages »	3 juillet au 10 octobre 2004	Vassivière en Limousin (F)	Centre national d'art et du paysage, F - 87120 Ile de Vassivière, centre.dart.vassiviere@wanadoo.fr
Exposition - « Concours international du Centre Pompidou de Metz »	30 juin au 4 octobre 2004	Paris (F), Centre Pompidou	Centre Pompidou, Pl. Pompidou, F - 75004 Paris, <www.centrepompidou.fr>
Workshop - « Internal Exposure, Inking Bioavailability to Effects »	22 - 27 août 2004	Monte Verità, Tessin	EAWAG, cp 611, CH - 8600 Dübendorf, tél. +41 1 823 55 11, <www.eawag.ch>
Soirée SATW - « Laboratoire R&D pour cellules solaires Unaxis »	24 août 2004 17h00	Neuchâtel, rue Bréguet 2	Secrétariat de la SATW, cp. CH - 8023 Zurich Fax 01 226 50 20, info@satw.ch
Visite - Standard Minergie appliqués à un monument historique	25 août 2004 10h00	Lutry (VD), rue de l'Horloge	SBMA/DINE, Pl. Riponne 10, CH - 1014 Lausanne, tél. 021 316 73 01, florence.beguin@sb.vd.ch
Conférence Lausanne Jardins 2004 - « Paysagegestion + Fabian Beyeler »	25 août 2004 18h00	Lausanne, f'ar, avenue Villamont 4	f'ar, avenue Villamont 4, CH - 1003 Lausanne <www.lausannejardins.ch>
Exposition - « Paris : 4 projets pour le réaménagement des Halles »	Jusqu'au 31 août 2004	Paris, forum des Halles	Grande Galerie, Porte du Jour, F - 75001 Paris, <www.projetfeshalles.com>

Conférence Lausanne Jardins 2004 - « Christophe Hüslér »	1 ^{er} septembre 2004 18h00	Lausanne, f'ar, avenue Villamont 4	f'ar, avenue Villamont 4, CH - 1003 Lausanne <www.lausannejardins.ch>
Séminaire forêt et paysage - « Normes de rajeunissement et risques »	2 septembre 2004	Maienfeld	Fortbildung Wald und Landschaft, p/a Pan, cp 7511, CH - 3001 Berne, <www.sia-foret.ch>, <www.crfor.ch>
Journée - « Swissat GNSS Day - Global Navigation Satellite System »	2 septembre 2004	Baden, Grand Casino, Traffohalle	Swissat SA, rue de Genève 70, CH - 1004 Lausanne Fax +41 21 623 13 10, <www.swissat.ch>
35 ^e Salon suisse « Construire et moderniser »	2 - 6 septembre 2004	Zurich, Foire	ZIT Fachmessen AG, cp 56, CH - 5413 Birmenstorf, <www.fachmessen.ch>, info@fachmessen.ch
Conférence Lausanne Jardins 2004 - « P. Mariétan + F. Neau, P. Bonhôte, S. Nagasawa »	8 septembre 2004 18h00	Lausanne, f'ar, avenue Villamont 4	f'ar, avenue Villamont 4, CH - 1003 Lausanne <www.lausannejardins.ch>
Exposition - « Herzog & De Meuron, N° 250, une exposition »	Jusqu'au 12 septembre 2004	Munichenstein/Bâle, Schaulager	Schaulager, Ruchfeldstr. 19, CH - 4142 Munchenstein, tél. +41 61 335 32 32
Journée technique LAVOC - « Recyclage et développement durable »	15 septembre 2004	Lausanne, EPFL, LAVOC	LAVOC - EPFL, CH - 1015 Lausanne tél. +41 21 693 23 45, marine.baudin@epfl.ch
Journée d'étude ASPAN - « Protection contre le bruit »	15 septembre 2004	Neuchâtel, Aula de l'Université Avenue du 1 ^{er} mars 26	VLP-ASPAN, Seilerstrasse 22, CH - 3011 Berne Fax +41 31 380 76 77, journee@vlp-aspan.ch
Conférence Lausanne Jardins 2004 - « Decosterd & Rahm »	15 septembre 2004 18h00	Lausanne, f'ar, avenue Villamont 4	f'ar, avenue Villamont 4, CH - 1003 Lausanne <www.lausannejardins.ch>
Colloque - « INSA - Bilan au terme d'un projet de 30 ans »	17 septembre 2004	Berne, Hochschulestr. 4, salle 201	SHAS-GSK, Pavillonweg 2, CH - 3012 Berne <www.gsk.ch>, roethlisberger@gsk.ch
Symposium IABSE - Metropolitan habitats and infrastructure	22 - 24 septembre 2004	Shanghai (Chine)	IABSE 2004 Symposium, Shanghai Symposium, secretariat@iabse2004.org.cn, <www.iabse2004.org.cn>
Conférence Lausanne Jardins 2004 - « G. Biaggi + M. - C. Perlinger »	22 septembre 2004 18h00	Lausanne, f'ar, avenue Villamont 4	f'ar, avenue Villamont 4, CH - 1003 Lausanne <www.lausannejardins.ch>
Séminaire forêt et paysage - « Aspects économiques du délaissement en forêt »	23 septembre 2004	Zurich	Fortbildung Wald und Landschaft, p/a Pan, cp 7511, CH - 3001 Berne, <www.sia-foret.ch>, <www.crfor.ch>
Exposition - « Cités - Corners - De Solà-Morales, Zardini, Cohen »	Jusqu'au 26 septembre 2004	Barcelone (E), Centre des congrès	Barcelone International Convention Center, Barcelone, <www.barcelona2004.org>
Conférence Lausanne Jardins 2004 - « Squash cake bureau »	29 septembre 2004 18h00	Lausanne, f'ar, avenue Villamont 4	f'ar, avenue Villamont 4, CH - 1003 Lausanne <www.lausannejardins.ch>
Congrès - « Approvisionnement énergétique sur le principe du développement durable »	30 septembre 2004 10h00	Lausanne, EPFL, C01	Académie suisse des sciences techniques (SATW), Case postale, CH - 8023 Zurich, <www.satw.ch>, info@satw.ch
Conférence Lausanne Jardins 2004 - « Christian Schubarth »	6 octobre 2004 18h00	Lausanne, f'ar, avenue Villamont 4	f'ar, avenue Villamont 4, CH - 1003 Lausanne <www.lausannejardins.ch>
Foire - Holz 04	12 - 16 octobre 2004	Bâle, Foire	MCH, Messe basel AG, CH - 4005 Bâle, info@holz.ch, <www.holz.ch>



INTER PROTECTION SA

Fini les problèmes de canalisation!

Grâce au système éprouvé LSE, tous les problèmes concernant les canalisations et conduites d'eau attaquées par la rouille sont résolus.

Le système LSE est le seul traitement intérieur de la tuyauterie sans travaux de dégagement et d'excavation. Ce système offre après nettoyage une protection contre l'oxydation garantie par un revêtement intérieur à base de résine époxyde.

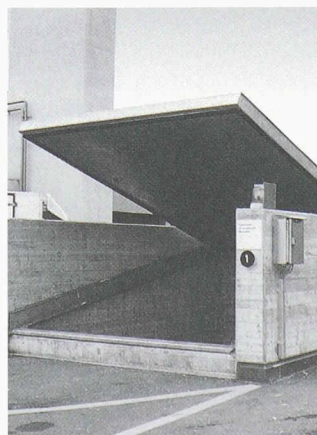


IP assainit avec succès depuis déjà plus de dix ans avec le système LSE.

Pour tous renseignements, veuillez vous adresser à:

interprotection@smile.ch

3014 Berne Rodmattstrasse 35 Tél. 031 333 04 34, Fax 031 333 04 45
1053 Cugy/VD Chemin des Dailles 6 Tél. 021 731 17 21, Fax 021 731 50 91



Stierli- Trappe de sécurité

Votre partenaire pour:

- Trappes de sécurité
- Ouvertures de montage
- Battants à déchets
- Sorties de secours

Tél.: +41-22-776 15 31
Fax: +41-22-776 52 77
sales@stierli-bieger.com
www.stierli-bieger.com

Sarna - Fournisseur de la toiture olympique

Après les Jeux Olympiques de Salt Lake City en 2002, *Sarna* est une fois de plus présent aux Olympiades d'Athènes: la Division *Sarnafil* s'est imposée face à une rude concurrence pour un contrat de prestige et livre ainsi la toiture du stade de volley-ball.

Dans le Stade de la paix et de l'amitié, la robuste membrane d'étanchéité *Sarnafil TS 77-15-RAL7040* protégera de la chaleur estivale près de 14 000 spectateurs ainsi que les athlètes. La membrane de toiture *Sarnafil* représente une surface équivalant à deux terrains de football.

La proximité directe du stade par rapport au port a constitué un défi particulier. A cet endroit, le bâtiment de 35 mètres de haut est soumis à de fortes chaleurs en été, à des températures proches de zéro en hiver, à des forces de vent variables et à l'air marin salin.

Le toit présente une forme concave et n'est supporté par des poteaux qu'à l'extérieur, de sorte que les visiteurs et les millions de téléspectateurs auront une vue dégagée sur le terrain de volley-ball.

*Sarna Polymer
Holding Inc.
Industriestrasse
CH - 6060 Sarnen
info@sarna.com
<www.sarna.com>*



Leica RUGBY 100 - Le premier modèle d'une nouvelle génération de lasers de construction

Vous connaissez déjà les avantages des lasers sur le terrain. Ils facilitent les tracés en éliminant les erreurs et temps d'arrêt coûteux. Considérés il y a quelques années comme des instruments attrayants, ils sont aujourd'hui devenus des outils incontournables pour accroître le rendement et la qualité des travaux de chantier. *RUGBY 100* de *Leica Geosystems* représente certainement le nouveau standard des lasers de construction.

Un simple coup d'œil sur ce laser de nivellement horizontal à calage automatique indique qu'il s'agit là d'un appareil d'une classe à part. Sa conception, son ergonomie et ses performances lui confèrent la plus haute valeur sur le marché aujourd'hui.

Parmi les nombreuses applications qu'il est possible d'effectuer plus rapidement avec le laser polyvalent *RUGBY 100*, signalons les plate-formes de béton, rampes et coffrages, la réalisation de fondations et d'assises, les contrôles précis de profondeur de soubassements et d'excavations, les nivellements et le guidage d'engins.

*Leica Geosystems AG
Kanalstrasse 21
CH - 8152 Glattbrugg
swiss@leica-geosystems.com*

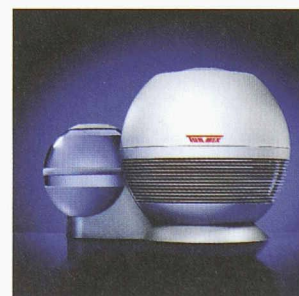


TopAir futura de TURMIX - Un air sain dans nos intérieurs

Dans les logements et les bureaux, l'air ambiant est le produit d'une interaction complexe entre la température, l'humidité de l'air et diverses particules. De cet air ambiant dépendent le bien-être et la santé des habitants. Depuis des dizaines d'années, *TURMIX* analyse cette problématique sur des bases scientifiques. Les dioxydes de soufre provenant des gaz de chauffage et d'échappement ainsi que les poussières de forte granulométrie peuvent conduire à des maladies des voies respiratoires et des poumons ainsi qu'à la bronchite chronique. De même, la fumée du tabac entraîne une irritation des voies respiratoires et des yeux. Tout en humidifiant l'air ambiant, le nouveau *TopAir futura TURMIX* le débarrasse des substances nocives et des particules, aug-

mente le bien-être des personnes et prévient les maladies et allergies causées par un air non purifié et insuffisamment humidifié. Avec un brassage d'air horaire de 145 m³, le *TopAir futura TURMIX* vaporise 3,5 dl d'eau par heure et convient pour les logements et les bureaux d'une surface jusqu'à 70 m².

*TURMIX AG
Buechstrasse 20,
CH - 8645 Jona
info@turmix.ch
<www.turmix.ch>*



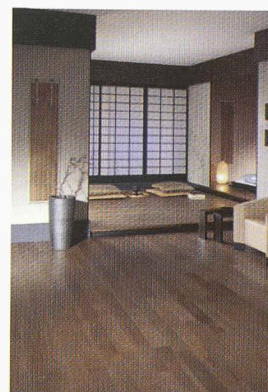
TRENDPARK de Bauwerk - Le parquet suscite des émotions

Des recherches récentes sur les tendances dans le domaine de l'habitation démontrent qu'un nombre croissant de maîtres d'ouvrage ne désirent plus uniquement un revêtement de sol bon marché pour recouvrir la chape, mais qu'ils s'identifient beaucoup plus intensément avec leur futur intérieur. L'introduction sur le marché du parquet **TRENDPARK Bauwerk** en lames larges répond exactement à ces valeurs émotionnelles.

Le **TRENDPARK** de **Bauwerk** offre une vaste palette de surfaces dans différents tons : chêne nature verni ou brossé et huilé, chêne fumé foncé verni ou huilé, chêne huilé dans les tons blanc, cognac et moka, ainsi que le mélèze rustique huilé ou brossé et huilé. Un léger chanfrein sur la longueur des lames souligne la tendance style « country » et

c'est ce qui donne au **TRENDPARK** son charme et son caractère unique. Le format 1450 x 130 x 11 mm (avec quelques lames plus courtes dans chaque emballage pour une optique de surface idéale) confère au sol cette particularité des lames larges, recherchée par de plus en plus de maîtres d'ouvrage.

*Bauwerk Parkett AG
CH - 9430 St Margrethen
stmargrethen@bauwerk-parkett.com
<www.bauwerk-parkett.com>*



Electrolux - Des plans de cuisson en vitrocéramique blancs pour plus d'esthétique

Pourquoi les plans de cuisson en vitrocéramique seraient-ils toujours noirs ? **Electrolux** répond en proposant un plan de cuisson en vitrocéramique robuste et facile à entretenir, caractérisé par sa surface blanche.

À ce jour, on ne trouvait pas de plans de cuisson en vitrocéramique résistant aux éraflures. La nouvelle technologie du verre en blanc va changer la donne. En plus de sa valeur esthétique, la résistance à l'usure est également un facteur déterminant. Utilisé quotidiennement pendant des années, le plan de cuisson en vitrocéramique reste exempt d'éraflures et de taches visibles.

Outre sa résistance, il présente un avantage particulier pour les logements locatifs, car on peut l'échanger facilement. D'anciennes cuisinières peuvent être équipées sans

problème avec les nouveaux plans de cuisson en vitrocéramique, dont trois modèles sont disponibles. Que ce soit pour son propre logement ou dans un logement locatif, les plans de cuisson en vitrocéramique sont maintenant blancs et résistent aux éraflures et aux taches.

*Electrolux SA
Badenerstrasse 587
CH - 8048 Zurich
Fax 01 405 82 35
<www.electrolux.ch>*



Velux - Volet roulant extérieur

La grande popularité du volet roulant extérieur a incité **VELUX** à procéder continuellement au développement de ce produit. Les volets roulants extérieurs **VELUX** sont compatibles à toutes les fenêtres standard **VELUX** de chaque génération. En 2003, **VELUX** a lancé, comme nouveauté, le volet roulant extérieur à entraînement solaire avec commande à distance par fréquence radio. Celui-ci convient parfaitement à des installations ultérieures sur des fenêtres de toit déjà existantes. Etant donné qu'il utilise l'énergie solaire à l'aide d'une cellule photovoltaïque, il ne nécessite aucun câblage supplémentaire. Le volet roulant extérieur à entraînement solaire s'installe simplement et il est immédiatement prêt à l'utilisation. Un accumulateur puissant intégré veille à ce qu'on dispose d'assez d'énergie pour la manipulation

du volet également par mauvais temps. Les volets roulants extérieurs (à commande manuelle avec manivelle, électrique ou à entraînement solaire) sont livrables pour des revêtements extérieurs en cuivre, aluminium ou zinc titan. D'autre part, **VELUX** offre le choix entre les couleurs gris umbra/terre d'ombre (NCS S7500-N) ou gris clair (RAL 7038).

*VELUX Suisse SA
Industriestrasse 7
CH - 4632 Trimbach
Tél. 062 289 44 44
<www.velux.ch>*



Dans cette page, nous offrons, à un ou plusieurs auteurs, le dernier mot : réaction d'humeur, arguments pour un débat, carte postale ou courrier de lecteurs. L'écrivain Eugène en est l'invité régulier.

L'article « GVA - Quelle urbanité pour demain ? », publié dans *TRACÉS* n° 14/2004 a suscité les réactions suivantes :

Les prestations des Transports Publics Genevois n'ont pas diminué

Une fois de plus, je constate que tout un chacun s'occupe de transports : quoi de plus normal puisque chaque détenteur de permis de conduire est un ingénieur en transports en puissance. Encore faudrait-il parler en connaissance de cause et avoir assimilé quelques notions fondamentales qui faciliteraient la compréhension des phénomènes de transport et éviteraient des interprétations erronées.

Les transports et les charges qui en résultent sur les réseaux sont caractérisés par des prestations, c'est-à-dire par des personnes x km, des tonnes x km ou des véhicules x km. Les auteurs citent bien l'augmentation des kilomètres parcourus par les transports publics (véhicules ou convois x km). Ils pourraient aussi mentionner les places x km offertes, qui augmentent encore davantage puisque la taille des véhicules augmente aussi. Ils s'étonnent cependant de la diminution des passagers et en tirent des considérations (il y a du vrai et du faux).

Si les passagers ont bel et bien diminué, les distances parcourues ont, elles, augmenté, tout comme les prestations de transport remplies par les TPG. Cela est dû principalement aux modifications dans l'organisation des lignes, qui offrent plus de trajets directs. Un passager, c'est une personne montée dans un véhicule. Ainsi, un usager qui transbordait était compté deux fois et s'il n'a maintenant plus besoin de changer, il ne l'est plus qu'une fois. Et pourtant, il continue de parcourir la même distance !

Les notions fondamentales en transports sont hélas mal connues, mais souhaite-t-on les connaître ? Probablement

pas, car les idées partisans reçues seraient remises en cause. Avant de lancer un projet, de le soutenir ou alors d'en opposer un autre, comme c'est la mode à Genève, il serait grand temps de poser d'abord un diagnostic honnête de la situation réelle, à laquelle des projets devraient apporter une réponse en matière de transport, d'environnement ou d'urbanisme.

Blaise Dériaz, Ingénieur-conseil
35, Bd de la Cluse, CH - 1205 Genève

Genève, nid de mirages

Des fois (souvent), un certain nombre de choses qui sont dites, pensées, restent dans les mirages de la caverne de Platon pour ne jamais apparaître à la surface. Peut-être même que Genève est un nid de ces mirages qui, petit à petit, deviennent des véritables fantômes qui hantent la ville, ou tout au moins les esprits de beaucoup de personnes qui ne peuvent que regretter l'état fantomatique et non pas réel de ces mirages. Mais, étrangement, peu est écrit pour qu'une autre réalité que celle que nous connaissons commence à prendre forme. L'utopie ne fait pas parties des rêves de cette contrée ? Peut-être qu'elle s'attache plus à la conservation qu'à la projection ? La projection reste la condition première de l'utopie, même chez Thomas More, qui commence son livre par un projet dessiné. Quoi qu'il en soit, il est très rassurant voir les pensées écrites. Je crois que votre dernier numéro de *TRACÉS* nous fait un grand bien en donnant une vie matérielle (écrite) à tous ces fantômes. Peut être que le jour des fantômes vivants va arriver - on ne peut que se réjouir -. Merci de votre contribution à ce débat.

daniel.zamarbide@group8.ch
g r o u p 8, 20 rue Boissonnas, CH - 1227 Acacias-GE