

Zeitschrift: Tracés : bulletin technique de la Suisse romande
Herausgeber: Société suisse des ingénieurs et des architectes
Band: 130 (2004)
Heft: 12: Cern construction du LHC

Werbung

Nutzungsbedingungen

Die ETH-Bibliothek ist die Anbieterin der digitalisierten Zeitschriften auf E-Periodica. Sie besitzt keine Urheberrechte an den Zeitschriften und ist nicht verantwortlich für deren Inhalte. Die Rechte liegen in der Regel bei den Herausgebern beziehungsweise den externen Rechteinhabern. Das Veröffentlichen von Bildern in Print- und Online-Publikationen sowie auf Social Media-Kanälen oder Webseiten ist nur mit vorheriger Genehmigung der Rechteinhaber erlaubt. [Mehr erfahren](#)

Conditions d'utilisation

L'ETH Library est le fournisseur des revues numérisées. Elle ne détient aucun droit d'auteur sur les revues et n'est pas responsable de leur contenu. En règle générale, les droits sont détenus par les éditeurs ou les détenteurs de droits externes. La reproduction d'images dans des publications imprimées ou en ligne ainsi que sur des canaux de médias sociaux ou des sites web n'est autorisée qu'avec l'accord préalable des détenteurs des droits. [En savoir plus](#)

Terms of use

The ETH Library is the provider of the digitised journals. It does not own any copyrights to the journals and is not responsible for their content. The rights usually lie with the publishers or the external rights holders. Publishing images in print and online publications, as well as on social media channels or websites, is only permitted with the prior consent of the rights holders. [Find out more](#)

Download PDF: 25.02.2026

ETH-Bibliothek Zürich, E-Periodica, <https://www.e-periodica.ch>

Nous vous informons une fois par semaine

Destiné à la Suisse romande, «batimag» est le nouvel hebdomadaire spécialisé qui traite de toutes les affaires spécifiques à l'industrie de la construction.

Talon de commande

- ☐ **Oui**, envoyez-moi «batimag» durant une année (52 numéros) pour le prix de Fr. 275.– (y compris TVA de 2,4%), étranger Fr. 425.–.
- ☐ **Oui**, envoyez-moi «batimag» durant une semestre (26 numéros) pour le prix de Fr. 160.– (y compris TVA de 2,4%), étranger Fr. 250.–.
- ☐ **Oui**, envoyez-moi «batimag», en tant qu'abonnement d'essai de 3 mois, aux prix exceptionnel de Fr. 50.– (y compris TVA de 2,4%).

Firme _____

Nom/prénom _____

Rue /No _____

NPA / localité _____

Date / signature _____

Prière de transmettre par fax,
044 724 78 77, ou d'expédier à
«batimag», service des abonnements,
case postale, 8803 Rüschlikon.

batimag
www.batimag.ch edition@batimag.ch

Municipalité de Cheseaux-sur-Lausanne

Concours d'architecture

Aménagement du lieu-dit « Le Marais du Billet » et construction d'un nouveau complexe scolaire.

Concours comprenant conjointement un concours d'idées et un concours de projets.

Programme certifié conforme SIA 142 ED. 1998, accessible sur le site internet www.cheseaux.ch

Procédure ouverte aux architectes établis dans un pays signataire de l'AMP du 15.04.1994, diplômés EPF/IAUG/AM/HES/ETS ou inscrits REG A/B ou équivalent.

Inscription sur formule ad hoc, finance CHF 400.–

Délai d'inscription: **9 juillet 2004.**

Délai de remise des travaux: **8 octobre 2004.**

Délai de remise des maquettes: **22 octobre 2004.**

Somme des distinctions: **CHF 150 000.– HT.**

Marché: mandat complet d'architecte pour l'étude et la réalisation de la première étape du nouveau complexe scolaire.

Avis de concours publié in FOSC et FAO.VD du 25.05.2004, assorti d'un rectificatif relatif aux délais publié in FOSC et FAO.VD du 11.06.2004.

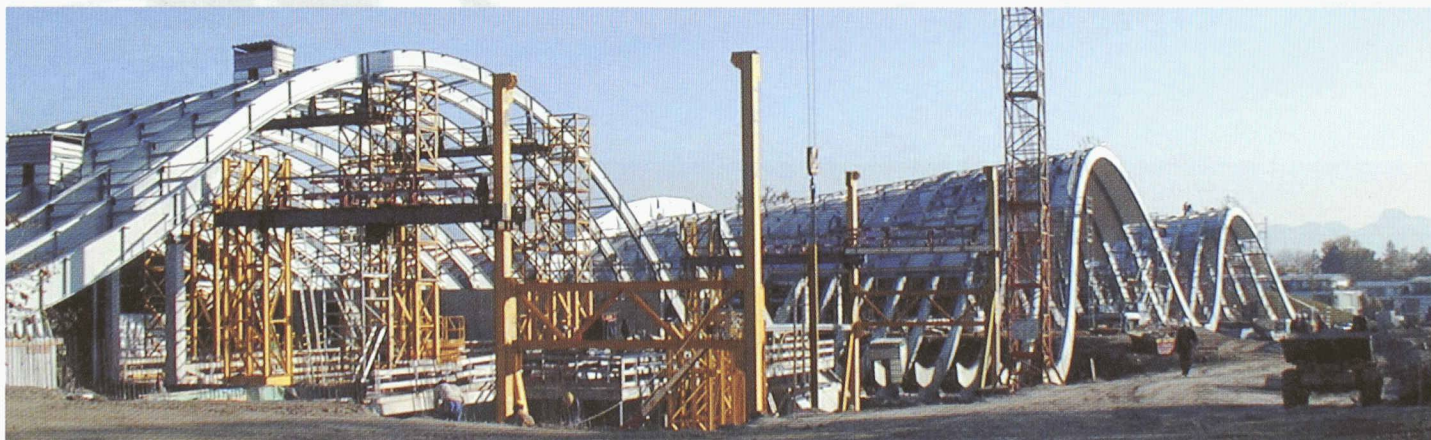


bâtiments

halles et façades

ponts et passerelles

ouvrages spéciaux



ZWAHLEN&MAYR SA
Z.I. 2
CH-1860 AIGLE
T + 41 24 468 46 46
F + 41 24 468 46 00
www.zwahlen.ch



AS Aufzüge

www.lift.ch

Bern • Brig • St.Gallen • Wettswil • Lausanne • Genève • Tenero

CONCOURS			
Organisateur et renseignements	Sujet	Conditions d'admission (Composition du jury - professionnels)	Date reddition (Date limite d'inscription)
Transdisciplinarity Award 2004 SANW / ASSN Schwarztörstrasse 9/11 CH - 3007 Bern +41 (0)31 310 40 94 d-net@sanw.unibe.ch <www.transdisciplinarity.ch>	CI : concours d'idées - CP : concours de projet PO : procédure ouverte - PQ : préqualification OH : offre d'honoraires MEP : mandat d'études parallèles		
	Le «transdisciplinarity award» récompense des projets de recherche transdisciplinaire remarquables. Le prix est doté de CHF 50'000.-	Projets de recherche récents ou en voie d'achèvement, de nature transdisciplinaire, conduits en Suisse ou sur le plan international, avec une participation suisse	30 juin 2004
Commune de Montreux Service de l'urbanisme Rue de la Gare 30 CH - 1820 Montreux urbanisme@comx.ch	Réaménagement du parc de la Rouvenaz à Montreux (CI, PO)	Architectes établis en Suisse, titulaires d'un diplôme EPF, IAUG, AAM ou HES, inscrits au REG A ou B (Christine Dahnoky, Bruno Marchand, Jean-Jacques Borgeaud, Christian Jaeger)	15 septembre 2004 (30 juin 2004)
Revue TRACÉS Rue de Bassenges 4 CH - 1024 Ecublens Tel. +41 21 693 20 98 Fax +41 21 693 20 84 fdc@revue-traces.ch	Recueil de constructions exemplaires récentes en Suisse alémanique et en Romandie (Publication conjointe tec21 et TRACES)	Constructions exemplaires réalisées en Suisse Romande après le 1 ^{er} janvier 2002. Dossiers comprenant plans, illustrations, argumentaire, coordonnées du MO et des mandataires, type de mandat, privé ou public, attribution directe ou sur concours (Lilian Pfafi, Rahel Hartmann, Ivo Boesch)	9 juillet 2004 11/04 p. 5
Municipalité de Cheseaux Route de Lausanne 2 CH - 1033 Cheseaux Tel. +41 21 731 95 50 Fax +41 21 732 95 60 greffe@cheseaux.ch	Aménagement du lieu dit Le Marais du Billet et construction d'un nouveau complexe scolaire à Cheseaux-sur-Lausanne (CI+CP, PO) - nouveau	Architectes établis en Suisse ou dans l'un des pays signataires de l'accord OMC/WTO (Blaise Ph. Junod, Ivo Frei, Blaise Tardin, Urs Zuppingen)	8 octobre 2004 (9 juillet 2004) Nouveau délai
Commune de Bernex 313, Rue de bernex CH - 1233 Bernex Tel. +41 22 850 92 92 Fax +41 22 850 92 93 info@bernex.ch	Projet d'une crèche communale de 70 places (MEP 2 degrés, PQ) - nouveau	Architectes établis en Suisse ou dans l'un des pays signataires de l'accord OMC/WTO (François de Planta, Serge Dal Busco, Isabelle Charollais, Jean-Marc Comte)	30 juillet 2004

TRACÉS
N°
Page