

**Zeitschrift:** Tracés : bulletin technique de la Suisse romande  
**Herausgeber:** Société suisse des ingénieurs et des architectes  
**Band:** 130 (2004)  
**Heft:** 12: Cern construction du LHC

## **Werbung**

### **Nutzungsbedingungen**

Die ETH-Bibliothek ist die Anbieterin der digitalisierten Zeitschriften auf E-Periodica. Sie besitzt keine Urheberrechte an den Zeitschriften und ist nicht verantwortlich für deren Inhalte. Die Rechte liegen in der Regel bei den Herausgebern beziehungsweise den externen Rechteinhabern. Das Veröffentlichen von Bildern in Print- und Online-Publikationen sowie auf Social Media-Kanälen oder Webseiten ist nur mit vorheriger Genehmigung der Rechteinhaber erlaubt. [Mehr erfahren](#)

### **Conditions d'utilisation**

L'ETH Library est le fournisseur des revues numérisées. Elle ne détient aucun droit d'auteur sur les revues et n'est pas responsable de leur contenu. En règle générale, les droits sont détenus par les éditeurs ou les détenteurs de droits externes. La reproduction d'images dans des publications imprimées ou en ligne ainsi que sur des canaux de médias sociaux ou des sites web n'est autorisée qu'avec l'accord préalable des détenteurs des droits. [En savoir plus](#)

### **Terms of use**

The ETH Library is the provider of the digitised journals. It does not own any copyrights to the journals and is not responsible for their content. The rights usually lie with the publishers or the external rights holders. Publishing images in print and online publications, as well as on social media channels or websites, is only permitted with the prior consent of the rights holders. [Find out more](#)

**Download PDF:** 24.02.2026

**ETH-Bibliothek Zürich, E-Periodica, <https://www.e-periodica.ch>**



## GEOS INGENIEURS CONSEILS SA

Notre groupe est chargé de concevoir  
et diriger la construction de tunnels.

Nous recherchons pour entrée en août 2004 un

### DIRECTEUR DE CHANTIER TUNNEL

Responsable de la direction des travaux d'un tunnel important en rocher. Vous serez assisté d'une équipe de cinq personnes pendant cinq ans.

Vous bénéficiez d'une bonne connaissance des travaux souterrains, soit en maîtrise d'œuvre, soit en entreprise. Vous avez déjà assumé des responsabilités similaires, vous êtes organisé, savez faire preuve de jugement et connaissez l'allemand.

Veuillez adresser votre candidature documentée et motivée par courrier ou email :

à  
GEOS INGENIEURS CONSEILS SA  
Dr. René Marche  
7, Route de Drize  
1227 Carouge-Genève  
Email: marche@geos.ch

Bureau d'ingénieurs jeune et dynamique, ayant un esprit ouvert et innovateur, recherche pour collaborer dans le domaine du génie civil, plus précisément sur des projets de ponts et bâtiments

### Un ou une ingénieur EPF / HES

Sachant parfaitement utiliser les divers logiciels informatiques et à l'aise en analyse statique.

Date d'entrée: de suite ou à convenir  
Personne à contacter: Alexandre Noël

#### DIC SA INGENIEURS

1860 Aigle, Les Glariers, CP 346, Tel. 024 468 02 68

Bureau d'architecte cherche à s'associer ou à reprendre (succession) bureau d'architecte dans la région de l'arc lémanique (Genève, Lausanne, Vevey, Montreux)

Travaillant dans les domaines:  
bâtiments administratifs, Commerciaux et industriels, logements, espaces et Bâtiments publics.

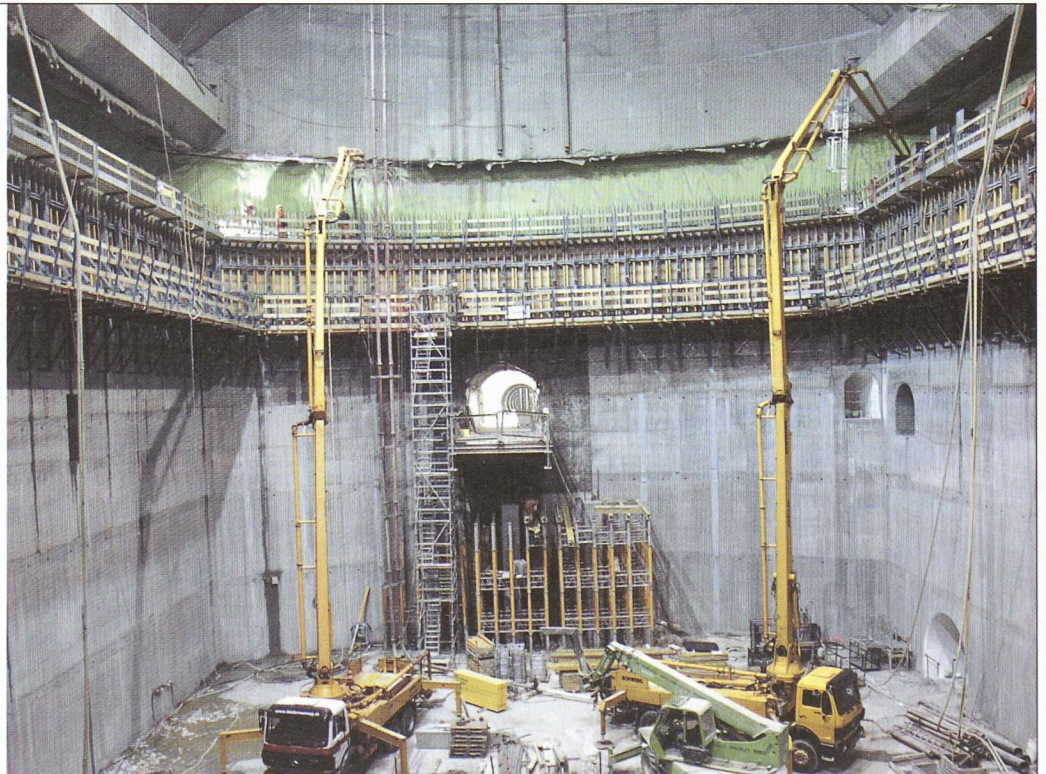
Discretion garantie.

Adresser offres sous chiffre 69742 à:  
Publi-Annonces SA – Rue Jacques-Grosselin 25  
Case postale 1531 – 1227 Carouge

## Joint Venture Cern Civil Contractors (JVCCC)



Le groupement  
JVCCC a participé  
à la réalisation du  
gros œuvre de la  
caverne Atlas du  
projet CERN LHC



Adresse du groupement:

Joint Venture CCC • p.a. Zschokke Locher AG  
Bahnhofstrasse 24 • CH-5001 Aarau  
Tél. 062 832 04 40  
www.zlo.zschokke.ch • info@zlo.zschokke.ch