

**Zeitschrift:** Tracés : bulletin technique de la Suisse romande  
**Herausgeber:** Société suisse des ingénieurs et des architectes  
**Band:** 130 (2004)  
**Heft:** 11: BD et architecture

## **Sonstiges**

### **Nutzungsbedingungen**

Die ETH-Bibliothek ist die Anbieterin der digitalisierten Zeitschriften auf E-Periodica. Sie besitzt keine Urheberrechte an den Zeitschriften und ist nicht verantwortlich für deren Inhalte. Die Rechte liegen in der Regel bei den Herausgebern beziehungsweise den externen Rechteinhabern. Das Veröffentlichen von Bildern in Print- und Online-Publikationen sowie auf Social Media-Kanälen oder Webseiten ist nur mit vorheriger Genehmigung der Rechteinhaber erlaubt. [Mehr erfahren](#)

### **Conditions d'utilisation**

L'ETH Library est le fournisseur des revues numérisées. Elle ne détient aucun droit d'auteur sur les revues et n'est pas responsable de leur contenu. En règle générale, les droits sont détenus par les éditeurs ou les détenteurs de droits externes. La reproduction d'images dans des publications imprimées ou en ligne ainsi que sur des canaux de médias sociaux ou des sites web n'est autorisée qu'avec l'accord préalable des détenteurs des droits. [En savoir plus](#)

### **Terms of use**

The ETH Library is the provider of the digitised journals. It does not own any copyrights to the journals and is not responsible for their content. The rights usually lie with the publishers or the external rights holders. Publishing images in print and online publications, as well as on social media channels or websites, is only permitted with the prior consent of the rights holders. [Find out more](#)

**Download PDF:** 24.02.2026

**ETH-Bibliothek Zürich, E-Periodica, <https://www.e-periodica.ch>**



# VITROCSA

LA FENÊTRE MINIMALE  
DAS MINIMAL FENSTER  
A JANELA MINIMALISTA

STÁDIO DO BRAGA EURO 2004  
ARQUITECTE SÓJOURN DE MOURA  
[www.vitrocса.ch](http://www.vitrocса.ch)

# MENTIO

Sujet ou titre	Date	Lieu	Organisateur ou renseignements
France-culture - « Métropolitains »	Tous les mercredis de 9h05 à 10h20	FM 96.7	Emission hebdomadaire sur l'architecture et la ville, animée par François Chaslin
Les plates-formes Ecoparc	Tous les derniers jeudis du mois	Neuchâtel, Centre Ecoparc	Centre Ecoparc, Espace de l'Europe 3a, CH - 2002 Neuchâtel, tél. 032 721 11 74, <a href="mailto:info@ecoparc.ch">info@ecoparc.ch</a> , < <a href="http://www.ecoparc.ch">www.ecoparc.ch</a> >
<b>Cours SIA Form - Passation de marchés publics</b>	15 et 22 juin 2 et 9 novembre	Neuchâtel Lausanne	M. Pfister, SIA-VD, Av. Jomini 8, CH - 1004 Lausanne, tél. 021 646 34 21, <a href="mailto:m.pfister@siavd.ch">m.pfister@siavd.ch</a>
Expositions - « Yves Behar, du commerce au concept et vice-versa » - « Rudi Baur, quotidien visuel »	10 mars au 16 juin 2004	Lausanne, mu.dac	mu.dac, place de la cathédrale 6, CH - 1005 Lausanne, < <a href="http://www.mudac.ch">www.mudac.ch</a> >, <a href="mailto:info@mudac.ch">info@mudac.ch</a>
Exposition - « E-W/N-S, faire habiter l'homme, là, encore, autrement »	27 mai au 12 septembre 2004	Bordeaux (F), Centre arc en rêve	Arc en rêve, 7 rue Ferrère, F - 33000 Bordeaux < <a href="http://www.arcenreve.com">www.arcenreve.com</a> >, <a href="mailto:info@arcenreve.com">info@arcenreve.com</a>
Colloque - « La semaine sportive - Le football, un jeu de pieds et de tête »	7 au 13 juin 2004	Neuchâtel, Musée d'ethnographie	MEN, rue St-Nicolas, CH - 2000 Neuchâtel <a href="mailto:reception.men@ne.ch">reception.men@ne.ch</a> , < <a href="http://www.men.ch">www.men.ch</a> >
Exposition - « Jardins de passage, de couleur et de lumière »	9 juin au 17 octobre 2004	Arc et Senans (F), Saline royale	Institut C.-N. Ledoux, F - 25610 Arc et Senans < <a href="http://www.salineroyale.com">www.salineroyale.com</a> >
<b>Cours SIA Form - Passation de marchés publics dans le domaine de la construction (fournitures, services et travaux)</b>	10 et 24 juin 9, 16 et 23 septembre 4, 11 et 18 novembre	Neuchâtel Sion Lausanne	M. Pfister, SIA-VD, Av. Jomini 8, CH - 1004 Lausanne, tél. 021 646 34 21, <a href="mailto:m.pfister@siavd.ch">m.pfister@siavd.ch</a>
<b>Séminaire forêt et paysage - « La commercialisation des produits »</b>	10 juin 2004	Fribourg	Fortbildung Wald und Landschaft, p/a Pan, cp 7511, CH - 3001 Berne, < <a href="http://www.sia-foret.ch">www.sia-foret.ch</a> >, < <a href="http://www.crfor.ch">www.crfor.ch</a> >
<b>Festival international BD'04 - « Architecture et bande dessinée »</b>	10 au 13 juin 2004	Sierre	BD'04, case postale, CH - 3960 Sierre <a href="mailto:festival@bdsierre.ch">festival@bdsierre.ch</a> , < <a href="http://www.bdsierre.ch">www.bdsierre.ch</a> >
Exposition - Villa Garbald, Gottfried Semper, Müller & Maranta	10 juin au 22 juillet 2004	Zurich, ARchENA, ETH Höggerberg	ETH Höggerberg, CH - 8095 Zurich, < <a href="http://www.gta.arch.ethz.ch">www.gta.arch.ethz.ch</a> >
Exposition - « Lausanne jardins 2004 - Jardins de passage »	17 juin au 17 octobre 2004	Lausanne, f'ar	f'ar, av. Villamont 4, cp 47, CH - 1000 Lausanne 5 < <a href="http://www.archi-farch.ch">www.archi-farch.ch</a> >, <a href="mailto:info@archi-farch.ch">info@archi-farch.ch</a>
Lausanne Jardins 2004 - « Jardins de passage »	19 juin au 17 octobre 2004	Lausanne, place de l'Europe	AJU, Rue de Bassenges 4, CH - 1024 Ecublens, tél. 021 691 37 53, < <a href="http://www.lausannejardins.ch">www.lausannejardins.ch</a> >
Jubilé de l'ITG - « Réseaux 2004 - perspectives »	23 juin 2004	Yverdon-les-bains, EVD	Société pour les techniques de l'information ITG < <a href="http://www.electrosuisse.ch/itg">www.electrosuisse.ch/itg</a> > <a href="mailto:itg@electrosuisse.ch">itg@electrosuisse.ch</a>
Conférence - « Les écobilans / O. Joliet, M. Margni »	23 juin 2004	Lausanne, DINF, salle P001	SBMA/DINF, Pl. Riponne 10, CH - 1014 Lausanne, tél. 021 316 73 01, <a href="mailto:florence.beguin@sb.vd.ch">florence.beguin@sb.vd.ch</a>
Symposium international sur les ponts métalliques - Steelbridge 2004	23 au 25 juin 2004	Millau (F)	OTUA, 13 Cours Valmy, F - 92070 Paris la Défense, tél. +33 1 41 25 87 42, < <a href="http://www.otua.org/events">www.otua.org/events</a> >



# Journée d'étude - « Béton à fibres, performances et perspectives »

Fuel Cell Forum 2004 - Conférences et expositions

7<sup>e</sup> Foire internationale pour la technologie des salles blanches

Formation postgrade en développement territorial, dans le cadre d'une collaboration EPFL-IDHEAP

Nuit de la science 04

Conférence - « L'énergie hydroélectrique comme énergie verte »

Research Day 2004 - « Self-organized Wireless Communication Systems »

Carbocat 2004 - « Carbon for catalysis, post-symposium »

**Séminaire forêt et paysage - « Normes de rejeunissement et risques »**

35<sup>e</sup> Salon suisse « Construire et moderniser »

Salon Orbit 2004

Symposium IABSE - Metropolitan habitats and infrastructure

**Séminaire forêt et paysage - « Aspects économiques du délaisement en forêt »**

Congrès - « Approvisionnement énergétique sur le principe du développement durable »

Foire - Holz 04

Conférence - DD au SBMA - « Minergie et norme SIA 380/1 »

**Cours SIA Form - Séances d'information sur les récentes évolutions des marchés publics**

24 juin 2004

Fribourg, EIF, auditorio Gremaud

EIF, Boulevard de Pérolles 80, CH - 1705 Fribourg  
Tél. +41 26 429 68 53, patrick.buchs@eif.ch

28 juin au 2 juillet 2004

Lucerne, KKL

European Fuel Cell Forum, CH - 5452 Oberrohrdorf, forum@efcf.com, <www.efcf.com>

29 juin-1 juillet 2004

Stuttgart (D)

PennWeit Deutschland GmbH  
info@cleanrooms-europe.de  
<www.cleanrooms-europe.de>

inscriptions jusqu'au 30 juin 2004

Lausanne, EPFL, début des cours le 18 octobre 2004

Cours postgrade en développement territorial  
Tél. +41 21 693 73 28, mutations@epfl.ch  
(voir annonce dans TRACES 09/04 p. 25)

3 et 4 juillet 2004

Genève, musée des sciences

<www.lanuitdelascience.ch>

1<sup>er</sup> juillet 2004 17h30

Lausanne, EPFL, salle GC C30

LCH-ENAC-EPFL, CH - 1015 Lausanne  
secretariat.lch@epfl.ch

8 juillet 2004

Lausanne, EPFL, C01

EPFL I&C, CH - 1015 Lausanne  
<http://ic.epfl.ch>, rday.ic@epfl.ch

18 au 20 juillet 2004

Lausanne, EPFL

IBB-EPFL, CH - 1015 Lausanne  
ingrid.margot@epfl.ch

2 septembre 2004

Maïenfeld

Fortbildung Wald und Landschaft, p/a Pan, cp 7511, CH - 3001 Berne, <www.sia-foret.ch>, <www.crfor.ch>

2 au 6 septembre 2004

Zurich, Foire

ZTZ Fachmessen AG, cp 56, CH - 5413 Birnenstorf  
<www.fachmessen.ch>, info@fachmessen.ch

21 au 24 septembre 2004

Bâle, Foire

MCH Messe Basel AG, CH - 4005 Bâle  
info@messe.ch, <www.orbit-lex.ch>

22-24 septembre 2004

Shanghai (Chine)

IABSE 2004 Symposium, Shanghai Symposium  
secretariat@iabse2004.org.cn, <www.iabse2004.org.cn>

23 septembre 2004

Zurich

Fortbildung Wald und Landschaft, p/a Pan, cp 7511, CH - 3001 Berne, <www.sia-foret.ch>, <www.crfor.ch>

30 septembre 2004 10h00

Lausanne, EPFL, C01

Académie suisse des sciences techniques (SATW)  
Case postale, CH - 8023 Zurich  
<www.satw.ch>, info@satw.ch

12 au 16 octobre 2004

Bâle, Foire

MCH, Messe basel AG, CH - 4005 Bâle  
info@holz.ch, <www.holz.ch>

27 octobre 2004

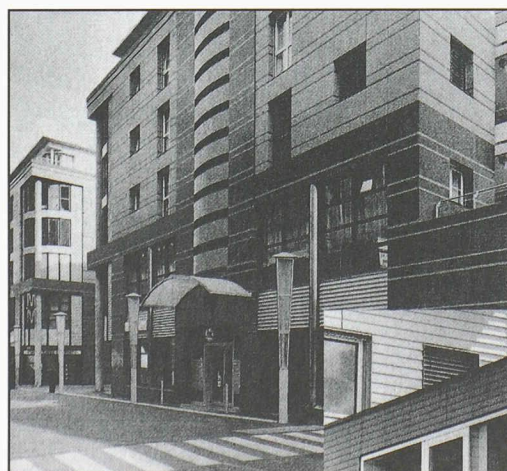
Lausanne, DINF, salle P001

SBMA/DINF, Pl. Riponne 10, CH - 1014 Lausanne  
Tél. 021 316 73 01, florence.beguin@sb.vd.ch

28 octobre 2004

Genève

M. Pfister, SIA-Vd, Av. Jomini 8, CH - 1004 Lausanne, tél. 021 646 34 21, m.pfister@siavd.ch



## Ray sa

façades ventilées

Rue Pierre-Yerly 1 / Z.I. 2  
CH-1762 Givisiez  
Tél. 026 466 4772  
Fax 026 466 32 10  
E-mail: raySA@bluewin.ch



## OLMeRO - Innovation pour les soumissions sur Internet

Depuis que la plate-forme *OLMeRO* a débuté ses activités, en mars 2003, plus de 800 entreprises romandes ont profité de ses services afin de décrocher de nouveaux mandats via Internet. Pour consolider sa position de leader, la plate-forme *OLMeRO* a été complétée par deux nouveautés destinées aux entrepreneurs et aux fournisseurs. Les architectes, ingénieurs et entreprises générales sont aussi concernés.

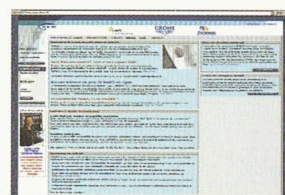
Les entreprises sélectionnées pourront venir télécharger tous les documents de soumission sur la plate-forme à l'aide de codes d'accès délivrés automatiquement. L'offre établie par l'entrepreneur sera transmise ultérieurement via *OLMeRO* auprès du mandataire qui pourra importer cette dernière dans son logiciel de gestion de chantier pour y faire ses comparaisons de prix. La plate-forme *OLMeRO* gère

tous les types de fichiers informatiques couramment utilisés - Word, Excel, PDF - et en particulier les devis conçus selon le CAN (SIA 451).

Le nouvel « Editeur de prix *OLMeRO* » en ligne permet aux sous-traitants de remplir, imprimer et renvoyer les offres de type « SIA 451 » tout en restant connectés sur *OLMeRO*.

Le nouveau module « Fournisseur » est destiné aux fournisseurs et fabricants du domaine de la construction.

*OLMeRO SA*  
Avenue des Baumettes 3  
CH - 1020 Renens  
Fax 021 635 12 68  
<[www.olmero.ch](http://www.olmero.ch)>



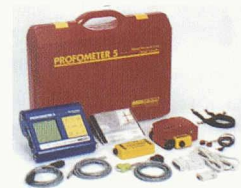
## Systèmes de mesure *PROCEQ* - Simples, rapides, flexibles et non destructifs

Les instruments pour le béton de *PROCEQ SA* servent au contrôle non destructif du béton, du mortier, de la pierre de béton et des enduits. Le domaine d'utilisation comprend l'enregistrement de l'état pour la mise en service de nouvelles structures, ainsi que la base pour la remise en état de bâtiments, ponts et tunnels.

À l'occasion de son cinquantième anniversaire *PROCEQ SA* présente un certain nombre de nouveautés, dont le scléromètre *ORIGINAL SCHMIDT* pour déterminer la résistance à la compression du béton et tenir compte de l'influence de la carbonatation au moyen des courbes de réduction. Le détecteur d'armatures *PROFOMETER 5* a quant à lui déjà fait ses preuves sur le marché; les mesures sont stables et précises grâce à la méthode de mesure du courant de Foucault

avec induction pulsée, tandis que la sonde universelle et le *SCANCAR* facilitent l'utilisation de l'instrument. La gamme de produits pour la détermination de la qualité des armatures et du béton est complétée par trois instruments: *CANIN* pour mesurer le potentiel de corrosion des fers d'armature sur une grande surface, *RESI* pour mesurer la résistance électrique du béton et *TORRENT* pour déterminer la perméabilité à l'air du béton.

*PROCEQ SA*  
Riesbachstrasse 57  
CH - 8034 Zürich  
<[www.proceq.com](http://www.proceq.com)>



## SATAG - Grosses pompes à chaleur pour commerces et habitats

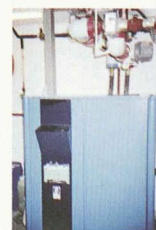
Avec des puissances allant de 40 à 500 kW par installation de chauffage, les grosses pompes à chaleur de *SATAG Thermotechnik SA* conviennent pour les commerces, les services, les habitations plurifamiliales ou des réseaux de chauffage. Construits en série, ces appareils sont équipés de compresseurs hermétiques, de systèmes d'équilibrage des heures de fonctionnement et de R407C. Les régulateurs CD60 permettent le choix de plusieurs allures selon les besoins. Toutes les régulations CD60 comprennent la fonction « rafraîchissement naturel », sans majoration de prix. Pour obtenir un refroidissement actif, le « Transformerbox » est disponible en option.

La géothermie, l'eau ou des eaux résiduaires nettoyées sont généralement utilisées comme sources de chaleur. Parmi les réalisations de référence de *SATAG*

*Thermotechnik SA*, on peut citer le complexe de la gare sud d'Aarau (110 kW), le bâtiment administratif Mediaswiss Teufen (68 kW), le centre commercial Europastrasse à Glattbrugg (68 kW).

Des solutions de financement en Leasing ou Contracting sont possibles. De plus, si les installations sont régulièrement maintenues par un technicien autorisé, une période de garantie de cinq ans est accordée.

*SATAG THERMOTECHNIK SA*  
Pompes à chaleur  
Rue du Jura 18  
CH - 1373 Chavornay  
<[www.satagthermotechnik.ch](http://www.satagthermotechnik.ch)>



# DERNIER MOT

Dans cette page, nous offrons, à un ou plusieurs auteurs, le dernier mot : réaction d'humeur, arguments pour un débat, carte postale ou courrier de lecteurs. L'écrivain Eugène en est l'invité régulier.

## Une porte voyageuse

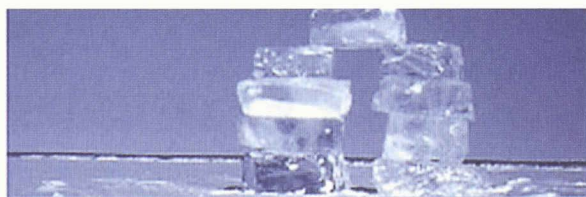
Ceci est un hommage. Un hommage à une porte de glace posée sur un petit morceau de banquise dérivant depuis un an à partir du Pôle Nord. Le 19 avril 2003, elle est partie d'un point situé précisément par 88 degrés, 56 minutes et 28 secondes de latitude Nord. Durant les premières vingt-quatre heures, elle a parcouru une distance de neuf kilomètres. Depuis, on ne sait pas. Peut-être qu'un phoque a été intrigué par cette construction faite de trois blocs identiques : deux colonnes, et, s'appuyant sur leur sommet, un élément en équilibre. Le tout ressemble furieusement à une porte. Ce qui a peut-être incité un Inuit égaré à s'en approcher. Une fois le pied posé sur ce radeau de glace, peut-être a-t-il remarqué qu'un message est encastré dans la glace. Avec un peu de chance, l'Inuit comprend l'anglais ou le russe, les deux langues dans lesquelles le texte est rédigé. Il apprendra ainsi qu'il s'agit d'une Construction voyageuse réalisée par Laurent Reynes. Bien sûr, il ignorera que Reynes est professeur à l'école d'architecture de Strasbourg et qu'il érige des constructions en bois, en paille, en cartons ou en pierres posées en équilibre depuis près de quinze ans. Rien ne pourra apprendre à cet habitant du Grand Nord que Reynes crée « des œuvres nomades et éphémères qui s'inscrivent dans le paysage avant de disparaître sans laisser de traces ». Mais au moins un contact, une rencontre aura eu lieu.

L'Inuit quittera l'étrange objet pour laisser la place quelques semaines plus tard à une bande de pingouins, utilisant la porte voyageuse comme abri contre les terribles rafales de vent.

Ou peut-être pas. Peut-être que cette porte a percuté dès les premiers jours un iceberg et que les glaces se sont soudées. Peut-être que l'hiver passé un iceberg et sa porte d'entrée ont dérivé jusqu'au large du Groenland, pour se disloquer lentement sous l'effet de la chaleur. Ou mille autres possibilités. On n'en sait rien et c'est ce qui fascine. Parce qu'elle est invisible au regard, la Construction éphémère n'en devient que plus présente dans notre esprit.

« Chaque matin, avant le petit déjeuner, j'imagine six choses impossibles » écrit Lewis Carroll dans « A travers le miroir ». Désormais, tous les soirs, avant de m'endormir, j'imagine six destins possibles à cette porte voyageuse.

Eugène



Laurent Reynes - Hurtigheim - le 27. 05. 2003  
48°37 Nord / 7°40 Est - Température 19° - Ciel voilé