

Zeitschrift: Tracés : bulletin technique de la Suisse romande
Herausgeber: Société suisse des ingénieurs et des architectes
Band: 130 (2004)
Heft: 09: Investissement immobilier

Werbung

Nutzungsbedingungen

Die ETH-Bibliothek ist die Anbieterin der digitalisierten Zeitschriften auf E-Periodica. Sie besitzt keine Urheberrechte an den Zeitschriften und ist nicht verantwortlich für deren Inhalte. Die Rechte liegen in der Regel bei den Herausgebern beziehungsweise den externen Rechteinhabern. Das Veröffentlichen von Bildern in Print- und Online-Publikationen sowie auf Social Media-Kanälen oder Webseiten ist nur mit vorheriger Genehmigung der Rechteinhaber erlaubt. [Mehr erfahren](#)

Conditions d'utilisation

L'ETH Library est le fournisseur des revues numérisées. Elle ne détient aucun droit d'auteur sur les revues et n'est pas responsable de leur contenu. En règle générale, les droits sont détenus par les éditeurs ou les détenteurs de droits externes. La reproduction d'images dans des publications imprimées ou en ligne ainsi que sur des canaux de médias sociaux ou des sites web n'est autorisée qu'avec l'accord préalable des détenteurs des droits. [En savoir plus](#)

Terms of use

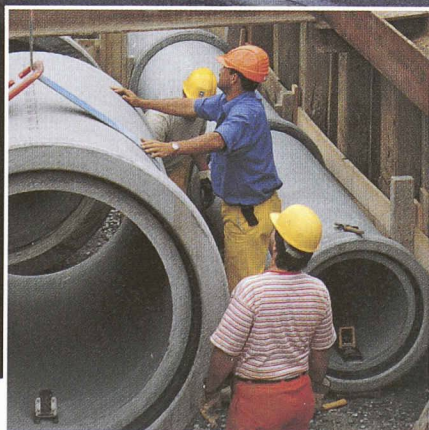
The ETH Library is the provider of the digitised journals. It does not own any copyrights to the journals and is not responsible for their content. The rights usually lie with the publishers or the external rights holders. Publishing images in print and online publications, as well as on social media channels or websites, is only permitted with the prior consent of the rights holders. [Find out more](#)

Download PDF: 24.04.2026

ETH-Bibliothek Zürich, E-Periodica, <https://www.e-periodica.ch>



Parce que les bas-fonds
possèdent leurs
propres lois ...



Des systèmes performants de A à Z

- CENTUB/BIGTUB – système de canalisations étanches pour l'évacuation des eaux
- tuyaux pousse-tube, tuyaux en béton, canalisations de drainage, regards et accessoires
- caniveaux pour câbles, regards et couvercles
- systèmes de protection des eaux
- produits en béton et accessoires pour le revêtement des routes

Éléments en béton pour les routes et le génie civil.

Bordures, caniveaux, rigoles d'écoulement, canalisations, système de protection des eaux et canalisations pour câbles: notre assortiment répond à toutes vos attentes et vous pouvez toujours compter sur nous pour un conseil technique compétent. CREABETON vous propose un assortiment complet pour le jardin et l'aménagement extérieur, les routes et le génie civil. Produits suisses de qualité supérieure, conseil professionnel et livraison rapide. Pour en savoir plus, visitez l'exposition CREABETON tout près de chez vous!

CREABETON

creaphone 0848 800 100 www.creabeton.ch