

Zeitschrift: Tracés : bulletin technique de la Suisse romande
Herausgeber: Société suisse des ingénieurs et des architectes
Band: 130 (2004)
Heft: 06: Roches en AlpTransit

Sonstiges

Nutzungsbedingungen

Die ETH-Bibliothek ist die Anbieterin der digitalisierten Zeitschriften auf E-Periodica. Sie besitzt keine Urheberrechte an den Zeitschriften und ist nicht verantwortlich für deren Inhalte. Die Rechte liegen in der Regel bei den Herausgebern beziehungsweise den externen Rechteinhabern. Das Veröffentlichen von Bildern in Print- und Online-Publikationen sowie auf Social Media-Kanälen oder Webseiten ist nur mit vorheriger Genehmigung der Rechteinhaber erlaubt. [Mehr erfahren](#)

Conditions d'utilisation

L'ETH Library est le fournisseur des revues numérisées. Elle ne détient aucun droit d'auteur sur les revues et n'est pas responsable de leur contenu. En règle générale, les droits sont détenus par les éditeurs ou les détenteurs de droits externes. La reproduction d'images dans des publications imprimées ou en ligne ainsi que sur des canaux de médias sociaux ou des sites web n'est autorisée qu'avec l'accord préalable des détenteurs des droits. [En savoir plus](#)

Terms of use

The ETH Library is the provider of the digitised journals. It does not own any copyrights to the journals and is not responsible for their content. The rights usually lie with the publishers or the external rights holders. Publishing images in print and online publications, as well as on social media channels or websites, is only permitted with the prior consent of the rights holders. [Find out more](#)

Download PDF: 25.02.2026

ETH-Bibliothek Zürich, E-Periodica, <https://www.e-periodica.ch>

Sujet ou titre	Date	Lieu	Organisateur ou renseignements
France-culture - «Métropolitains»	Tous les mercredis de 9h05 à 10h20	FM 96.7	Emission hebdomadaire sur l'architecture et la ville, animée par François Chaslin
Les plates-formes Ecoparc	Tous les derniers jeudis du mois	Neuchâtel, Centre Ecoparc	Centre Ecoparc, Espace de l'Europe 3a, CH - 2002 Neuchâtel, tél. 032 721 11 74, info@ecoparc.ch, <www.ecoparc.ch>
Cours CEDOTEC - Norme SIA 265 Construction en bois	23, 30 mars et 6 avril 2004	Sion, HEVS	Cedotec-Lignum, CH - 1052 Le Mont-sur-Lausanne, tél. 021 652 62 22, <www.cedotec.ch>
Exposition - «Post-war Modernity in Switzerland»	4 mars au 4 avril 2004	Lausanne, f'ar	F'ar, Av. Villamont 4, CH - 1003 Lausanne <www.archi-far.ch>
Cours SIA Form - Passation de marchés publics dans le domaine de la construction	11 et 18 mai 15 et 22 juin 2 et 9 novembre	Lausanne Neuchâtel Lausanne	M. Pfister, SIA-Vd, Av. Jomini 8, CH - 1004 Lausanne, tél. 021 646 34 21, m.pfister@sia.vd.ch
Exposition - «Prix d'architecture Eternit 2003»	10 mars au 26 mars 2004	Lausanne, EPFL-ENAC, SG	ENAC-EPFL, CH - 1015 Lausanne edith.bianchi@epfl.ch
Exposition - «Andrea Bacci ou la recherche d'une architecture concrète»	10 mars au 7 avril 2004	Lausanne, EPFL-ENAC, SG	ENAC-EPFL, CH - 1015 Lausanne edith.bianchi@epfl.ch
Expositions - «Yves Behar, du commerce au concept et vice-versa» - «Rudi Baur, quotidien visuel»	10 mars au 16 juin 2004	Lausanne, mudac	mudac, place de la cathédrale 6, CH - 1005 Lausanne <www.mudac.ch>, info@mudac.ch
Exposition - «Eternit Suisse, architecture et culture d'entreprise dès 1903»	11 mars au 3 avril 2004	Genève, EIG	EIG, 4 rue de la Prairie, CH 1202 Genève Tél. +41 22 338 04 00, <www.eig.unige.ch>
Exposition - «Bouge l'architecture»	15 au 29 mars 2004	Fribourg, EIF, forum d'architecture	<www.fri-archi.ch>, forum@rchtekten.ch
Cours SIA Form - Passation de marchés publics dans le domaine de la construction (fournitures, services et travaux), cours de base	18 et 25 mars 6, 13, 27 mai 3, 10 et 24 juin 9, 16 et 23 septembre 4, 11 et 18 novembre	Lausanne Genève Neuchâtel Sion Lausanne	M. Pfister, SIA-Vd, Av. Jomini 8, CH - 1004 Lausanne, tél. 021 646 34 21, m.pfister@sia.vd.ch
Conférence - «La petite hydraulique, actualité d'une énergie renouvelable»	18 mars 2004 17h30	Lausanne, EPFL, salle GC C30	LCH-ENAC-EPFL, CH - 1015 Lausanne secretariat.lch@epfl.ch
Séminaire forêt et paysage - «Etat et économie»	18-19 mars 2004	Lyss	Fortbildung Wald und Landschaft, p/a Pan. cp 7511, CH - 3001 Berne, <www.sia-foret.ch>, <www.crfor.ch>
Salon Bois - «Habitat, construction et artisanat»	19 au 21 mars 2004	Bulle, Espace Gruyère	Salon Bois, rue de Vevey 178, CH - 1630 Bulle <www.salonbois.ch>, info@salonbois.ch
Forum du bois Lignum-Cedotec - Bâtiments en bois à plusieurs étages	19 mars 2004	Bulle, Espace Gruyère	Cedotec-Lignum, CH - 1052 Le Mont-sur-Lausanne Tél. 021 652 62 22, <www.cedotec.ch>
Conférence - «L'architecture et l'énergie	23 mars 2004	Sierre, HEV	Société Suisse pour l'énergie solaire, section valais



PLUS DE LUMIERE - PLUS DE VISIBILITE !

Pour des concepts standard ou sur mesure: Lors du choix de LANTERAUX EN COUPOLES, EN BANDES OU EN PYRAMIDES, nous nous chargeons de toute la planification, jusque dans les moindres détails.

Consultez nos spécialistes pour les éléments translucides.

REAL AG
Uttigenstrasse 128, CH-3603 Thun
Tel. 033 222 01 01, Fax 033 222 01 06
info@real-ag.ch, www.real-ag.ch

MULTIBAT SA
CH-1052 Le Mont s. L.
Tél. 021 652 77 00
Fax 021 652 77 16

Compétence garantie.



Fortbildung Wald und Landschaft, p/a Pan, cp 7511,
CH - 3001 Berne, <www.sia-foret.ch>, <www.crfor.ch>

ENAC-EPFL, CH - 1015 Lausanne
edith.bianchi@epfl.ch

ETH Hönggerberg, CH - 8093 Zurich,
<www.gta.arch.ethz.ch>

Inscriptions: carole.cohen@epfl.ch

ETH Hönggerberg, CH - 8093 Zurich,
<www.gta.arch.ethz.ch>
et <www.baug.ethz.ch/news/application>

FAF, case postale 12, CH - 1705 Fribourg
<www.fri-archi.ch>, forum@rchtekten.ch

LCH-ENAC-EPFL, CH - 1015 Lausanne
secretariat.lch@epfl.ch

G. Hofer, SIA-Vaud, Av. Jomini 8, CH - 1004 Lausanne,
tél. 021 646 34 21, g.hofer@siavd.ch

STI-EPFL, CH - 1015 Lausanne
webmaster.space@epfl.ch

Kathryn Meghen, 8 Merion Square, Dublin 2
Tél. ++353 1 676 17 03, fax ++353 676 95 10
kmeghen@ria.ie

ENAC-EPFL, CH - 1015 Lausanne
edith.bianchi@epfl.ch

ENAC-EPFL, CH - 1015 Lausanne
edith.bianchi@epfl.ch

ETH Hönggerberg, CH - 8093 Zurich,
<www.gta.arch.ethz.ch>

SBMA/DINF, Pl. Riponne 10, CH - 1014 Lausanne
Tél. 021 316 73 01, florence.beguin@sb.vd.ch

ETH Hönggerberg, CH - 8093 Zurich,
<www.gta.arch.ethz.ch>

Association Suisse des Ergothérapeutes, CP 686,
CH - 3000 Berne, <www.ergotherapie.ch>
formation@ergotherapie.ch

G. Hofer, SIA-Vaud, Av. Jomini 8, CH - 1004 Lausanne,
tél. 021 646 34 21, g.hofer@siavd.ch

Fribourg

Lausanne, EPFL-ENAC, SG

Zurich, Auditorium E3, HLL, et
ARChENA, ETH Hönggerberg

Lausanne, EPFL, sous chapiteau

Zurich, Architekturfoyer,
ETH Hönggerberg

Fribourg, ELF, forum d'architecture

Lausanne, EPFL, salle GC C30

Lausanne, Foyer du Théâtre de
l'Arsenic

Lausanne, EPFL

Dublin (IE), Dublin Castle, Dame
street

Lausanne, EPFL-ENAC, SG

Lausanne, EPFL-ENAC, SG

Zurich, Architekturfoyer,
ETH Hönggerberg

Lausanne, DINF, salle P001

Zurich, ARChENA,
ETH Hönggerberg

Lausanne

Lausanne, Foyer du Théâtre de
l'Arsenic

25 mars 2004

25 mars au
27 mars 2004

25 mars au
22 avril 2004

27 mars 2004
10h30

29 mars au
13 avril 2004

29 mars 2004

1^{er} avril 2004
17h30

5 avril 2004
18h30

14 au 16 avril 2004

16 avril 2004

19 avril au
6 mai 2004

20 avril 2004
18h

27 avril au
14 mai 2004

28 avril 2004

29 avril au
3 juin 2004

29 et 30 avril 2004

3 mai 2004
18h30

Séminaire forêt et paysage -
« Conséquences et risques de la
gestion multifonctionnelle »

Exposition des diplômes des sections
Genie Civil & Sciences et Ingénierie
de l'Environnement

Exposition - « Fernand Pouillon,
architecte »

Magistrale de l'Ecole polytechnique
fédérale de Lausanne

Exposition - « Concours d'idées
pour une construction temporaire
sur la terrasse de l'ETH Zurich »

Conférence - « Etat des lieux, habiter à
Berne » - Jacqueline Hadorn

Conférence - « Rehaussement des
prises d'eau au barrage de
Mauvoisin »

Débat public « URBANITÉS » -
« L'éthique du mandataire : plus
qu'un slogan ? »

STEC 2004 - Space technology
education conference

Séminaire - « Architectural policy and
the achievement of quality in the built
environment »

Exposition - « Il tema del ponte »

Conférence - « René Burri
et Le Corbusier »

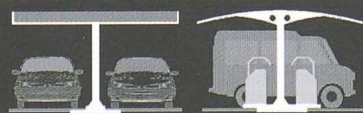
Exposition - « Raffaele Cavadini,
architetto »

Conférence - DD au SBMA - « Maté-
riaux de construction écologique »

Exposition - « Architecture
en Slovaquie »

Formation continue - « Bases et tech-
niques pour l'adaptation de l'environ-
nement aux personnes handicapées »

Débat public « URBANITÉS » -
« Ouest lausannois - une nouvelle
ville ? »



ABRIS - PREAUX - COUVERTS - TERRASSES

Concept de toiture, **testé en soufflerie**.
Modules d'acier fixes ou **mobiles** !

« déposés sur le sol sans fixations »

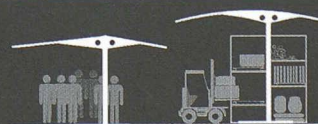
Mobitec 2000 Neuchâtel

Tel : 032 724 03 56 / Fax 032 724 04 25

www.mobitec.ch

mobitec@worldcom.ch

Fabrication suisse



Référence (850 m2)
Peugeot Suisse SA
Site de Meyrin

DERNIER MOT

Dans cette page, nous offrons, à un ou plusieurs auteurs, le dernier mot : réaction d'humeur, arguments pour un débat, carte postale ou courrier de lecteurs. L'écrivain Eugène en est l'invité régulier.

Dans la zone

Vous souvenez-vous de la manière dont le Stalker avançait dans la zone interdite ? Jamais en ligne droite ni en ayant l'air de savoir où il allait. Prudent, le guide lançait au hasard un boulon auquel était attaché un mouchoir. Il se dirigeait là où le boulon avait atterri.

Et bien, on ressent la même ambiance à la Tarkovski quand on part à la recherche du Centre International de l'Environnement, un bâtiment de Zaha M. Hadid, perdu dans la campagne de Weil-am-Rhein, juste après la frontière suisse. D'abord, on tombe sur une chaise gigantesque plantée au milieu d'un carrefour (l'usine et le musée Vitra veulent visiblement faire savoir qu'ils sont dans les parages). Puis, on se retrouve au milieu d'un champ. Sur l'horizon pâlot, tandis qu'un corbeau déchire le silence dominical, se découpe la nouvelle tour de Bâle. Ensuite, on marche sur une espèce de vaste anneau pavé, sur le pourtour duquel sommeillent quelques sculptures : un mât sortant de terre à 45°, une grande sphère formée de racines d'arbres. Mais où diable sommes-nous ?

Soudain le bâtiment de Zaha Hadid apparaît à travers les arbustes. On espère se réchauffer à l'intérieur, mais la cafétéria n'est ouverte qu'entre fin mars et septembre. Une feuille scotchée sur la porte nous apprend que le local se loue pour des fêtes. Mais qui aurait envie de fêter son anniversaire ici ?

« Ici », ce sont les vestiges de *Grün 99*, nous apprend un panneau métallique. Il s'agissait d'une exposition trinationale centrée sur l'environnement. L'anneau avec ses sculptures n'en était qu'une petite partie et s'appelait Jardin du Futur. Je ne sais pas quel était le futur en 1999, en tous cas, il a mal vieilli. Ironiquement, les vestiges de *Grün 99* font penser à une zone abandonnée à la suite d'une catastrophe radioactive.

Quant au bâtiment de Zaha Hadid, heureusement, il est aussi époustouflant que sur les photos des livres. Tout n'est que mouvement et fluidité. On emprunte la rampe qui sort de terre en pente douce. Et sans même s'en rendre compte, on se retrouve sur le toit. De l'autre côté, on redescend par un bel escalier.

C'est comme si on avait traversé un mirage.

Eugène



Centre international de l'Environnement, Weil-am-Rhein (Photo Eugène)