

Zeitschrift: Tracés : bulletin technique de la Suisse romande
Herausgeber: Société suisse des ingénieurs et des architectes
Band: 129 (2003)
Heft: 03: Contradictions autoroutières

Sonstiges

Nutzungsbedingungen

Die ETH-Bibliothek ist die Anbieterin der digitalisierten Zeitschriften auf E-Periodica. Sie besitzt keine Urheberrechte an den Zeitschriften und ist nicht verantwortlich für deren Inhalte. Die Rechte liegen in der Regel bei den Herausgebern beziehungsweise den externen Rechteinhabern. Das Veröffentlichen von Bildern in Print- und Online-Publikationen sowie auf Social Media-Kanälen oder Webseiten ist nur mit vorheriger Genehmigung der Rechteinhaber erlaubt. [Mehr erfahren](#)

Conditions d'utilisation

L'ETH Library est le fournisseur des revues numérisées. Elle ne détient aucun droit d'auteur sur les revues et n'est pas responsable de leur contenu. En règle générale, les droits sont détenus par les éditeurs ou les détenteurs de droits externes. La reproduction d'images dans des publications imprimées ou en ligne ainsi que sur des canaux de médias sociaux ou des sites web n'est autorisée qu'avec l'accord préalable des détenteurs des droits. [En savoir plus](#)

Terms of use

The ETH Library is the provider of the digitised journals. It does not own any copyrights to the journals and is not responsible for their content. The rights usually lie with the publishers or the external rights holders. Publishing images in print and online publications, as well as on social media channels or websites, is only permitted with the prior consent of the rights holders. [Find out more](#)

Download PDF: 23.01.2026

ETH-Bibliothek Zürich, E-Periodica, <https://www.e-periodica.ch>

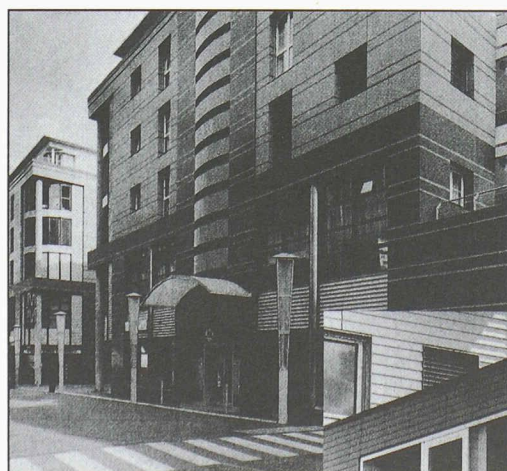
Sujet ou thème

Date

Lieu

Organiser en renseignements

France-culture - «Métropolitains»	Tous les mercredis de 9h05 à 10h20	FM 96.7	Emission hebdomadaire sur l'architecture et la ville, animée par François Chaslin
Les plates-formes Ecoparc	Tous les derniers jeudis du mois	Neuchâtel, Centre Ecoparc	Centre Ecoparc, Espace de l'Europe 3a, CH - 2002 Neuchâtel, tél. 032 721 11 74, info@ecoparc.ch, <www.ecoparc.ch>
Exposition - Le musée cannibale	Jusqu'au 2 mars 2003	Neuchâtel, Musée d'ethnographie	Musée d'ethnographie, Rue St-Nicolas 4, CH - 2000 Neuchâtel, tél. 032 718 19 60 secretariat.men@ne.ch, <www.men.ch>
Exposition - Ingo Maurer: Light reaching for the moon	3 octobre 2002 au 10 août 2003	Weil am Rhein (D), Vitra Design Museum	Vitra Design Museum, Charles-Farnes-Strasse 1, D - 79576 Weil am Rhein, tél. +49 (0) 7621/702 32 00, fax +49 (0) 7621/702 35 90, info-weil@design-museum.de, <www.design-museum.de>
Exposition - Be creative	30 novembre 2002 au 16 février 2003	Zurich, Museum für Gestaltung	Museum für Gestaltung, Ausstellungstrasse 60, CH - 8005 Zurich, tél. 01 446 22 11, <www.museum-gestaltung.ch>
Exposition - Alexandre Sarasin 1895-1976: Kreativität im konstruktiven Betonbau	12 décembre 2002 au 20 février 2003	Zurich, EPF, ARchENA, ETH Hönggerberg	gta, Architekturausstellungen, ETH Hönggerberg, CH - 8093 Zurich, tél. 01 633 29 36, fax 01 633 10 68, ausstellungen@gta.arch.ethz.ch, <www.gta.arch.ethz.ch/ausstellungen>
Exposition - Stiva Da Morts: Gion A. Caminada, Vrin	16 janvier au 20 mars 2003	Zurich, EPF, Architekturfoyer, ETH Hönggerberg	gta, Architekturausstellungen, ETH Hönggerberg, CH - 8093 Zurich, tél. 01 633 29 36, fax 01 633 10 68, ausstellungen@gta.arch.ethz.ch, <www.gta.arch.ethz.ch/ausstellungen>
Exposition - «NB - New York / Berlin» Emmanuelle Antille et Nic Hess	18 janvier au 2 mars 2003	Bâle-Campagne, Kunsthaus	Kunsthaus de Bâle-Campagne, St. Jakob-Str. 170, CH - 4132 Muttlenz/Bâle, tél. 061 312 83 88, fax 061 312 83 89, office@kunsthautbaselland.ch, Office fédéral de la culture, tél. 031 332 21 69, swissart@bak.admin.ch
Exposition - Mémoire de terre, la maison rurale vaudoise	14 février au 4 mai 2003	Lausanne, Musée historique	Musée historique de Lausanne, 4 pl. de la cathédrale CH - 1005 Lausanne, tél. 021 312 13 68 musee.historique@lausanne.ch
Exposition - Lezzi Architectes	24 janvier au 8 février 2003	Genève, eig	Ecole d'ingénieurs de Genève, eig, 4, Rue de la Prairie, CH - 1202 Genève, tél. 022 338 04 00, fax 022 338 04 10, info@eig.unig.ch, <www.eig.unig.ch>
Exposition - «Take a seat!»	25 janvier au 22 juin 2003	Berlin (D), Vitra Design Museum	Vitra Design Museum, Kopenhagener Strasse 58, D - 10437 Berlin, tél. +49 (0)30/4737770, fax +49 (0) 30/47377720, <www.design-museum.de>
Colloque - Les frères Perret: une relecture de l'œuvre	6 et 7 février 2003	Genève, IAUG-Site de Batelle	Université de Genève, Institut d'architecture, Site de Batelle, 7, Route de Duzo, CH - 1227 Carouge/Genève



Ray sa
façades ventilées

Rue Pierre-Yerly 1 / Z.I. 2
CH-1762 Givisiez
Tél. 026 466 4772
Fax 026 466 32 10
E-mail: raySA@bluewin.ch

25 ANS
1974 - 1999

Assemblée générale du groupe des architectes

Café de l'architecture - l'art ou vision de ville

Cours SIA-form - «Passation de marchés publics dans le domaine de la construction»

Journées du droit de la construction à l'Université de Fribourg

Salon bois - «Habitat: construction & artisanat»

Café de l'architecture - B.D. Architecture

Conférence - «Les stratégies du projet de sauvegarde» par Bruno Reinlin

Foire - «Restauro 2003»

Café de l'architecture - Agri ville

Conférence - expo et forum - BioTechnica America

2^{ème} Forum international d'architecture «Preserving the world's great cities»

Conférence - «Le projet: entre modèle et expérience» par Cyrille Simonnet

Café de l'architecture - Musique/Danse Architecture

Salon ENT'SORGA

Conférence - expo et forum - BioTechnica Hannover

17 février 2003
18h00

20 février 2003
20h30

27 fév., 13 et 20 mars
27 mars, 3 et 10 avril
8,15 et 22 mai
4, 11 et 18 juin
11, 18 et 25 sep.
23, 30 oct. et 6 nov.
13, 20 et 27 nov. 2003

6 et 7 mars 2003

21-23 mars 2003

27 mars 2003
20h30

28 mars 2003
13h00

3-6 avril 2003

17 avril 2003
20h30

28-30 avril 2003

3-8 mai 2003

9 mai 2003
13h00

21 mai 2003
20h30

23-27 septembre 2003

7-9 octobre 2003

Lausanne, Théâtre Arsenic

Annecy (F), MJC de Novel

Genève
Lausanne
Neuchâtel
Fribourg
Lausanne
Genève
Sion

Fribourg, Institut pour le droit suisse et international de la construction

Bulle, Espace Gruyère

Annecy (F), MJC de Novel

Genève, IAUG-Site de Batelle

Ferrara (I), Quartier des expositions

Annecy (F), MJC de Novel

Monterey, CA (USA)

St-Petersbourg (RUS)

Genève, IAUG-Site de Batelle

Annecy (F), MJC de Novel

Cologne (D)

Hannovre (D)

SIA, Section Vaud, Av. Jomini 8, CH - 1004 Lausanne, tél. 021 646 34 21, fax 021 647 19 24, info@siavd.ch

Maison de l'architecture de Haute-Savoie, MJC de Novel, Pl. Anapurna 74, F - Annecy, tél. +33 (0)4 50 23 06 12

SIA-Form, secrétariat romand, Mme Marilyn Pfister, Av. Jomini 8, CH - 1004 Lausanne, tél. 021 646 34 21, marily@siavd.ch

Institut pour le droit suisse et international de la construction, Ch. des Grenadiers 2, CH - 1700 Fribourg, tél. 026 300 80 40, fax 026 300 97 20, droitconstruction@unifr.ch, <www.unifr.ch/baurecht>

Salon Bois, tél. 026/ 912 63 55, fax 026/ 912 60 03 <www.salonbois.ch>, info@salonbois.ch

Maison de l'architecture de Haute-Savoie, MJC de Novel, Pl. Anapurna 74, F - Annecy, tél. +33 (0)4 50 23 06 12

Université de Genève, Institut d'architecture, Site de Batelle, 7 route de Drize, CH - 1227 Carouge/Genève, tél. 022 705 97 91, fax 022 705 97 44

Acropoli, Viale Mercanzia, Blocco 2/B Galleria A n°70, 40050 Centergross-Bologna, tél. +39 051 664 68 32, fax +39 051 664 43 13, info@salonedelrestauro.com, <www.salonedelrestauro.com>

Maison de l'architecture de Haute-Savoie, MJC de Novel, Pl. Anapurna 74, F - Annecy, tél. +33 (0)4 50 23 06 12

Hannover Fairs USA, tél. + fax 310-410-9396, msolomon@hfusa.com, efoster@hfusa.com

2^{ème} Forum international d'architecture <www.archi-tector.org>, centaur@archi-tector.org

Université de Genève, Institut d'architecture, Site de Batelle, 7 route de Drize, CH - 1227 Carouge/Genève, tél. 022 705 97 91, fax 022 705 97 44

Maison de l'architecture de Haute-Savoie, MJC de Novel, Pl. Anapurna 74, F - Annecy, tél. +33 (0)4 50 23 06 12

Koelnmesse GmbH, Messeplatz 1, D - 50679 Cologne <www.koelnmesse.de>, info@koelnmesse.de

Hannover Fairs USA, tél. + fax 310-410-9396, msolomon@hfusa.com, efoster@hfusa.com

UNE PROTECTION EFFICACE CONTRE LE RADON EST

SANS FAILLE!

Le gaz radioactif radon est présent naturellement dans le sol. Lorsque les parties du bâtiment en contact avec le terrain ne sont pas étanches, ce gaz peut pénétrer dans les habitations et dans l'air que nous respirons et mettre ainsi notre santé en danger. Notre service vous informe et vous conseille sur les mesures, les travaux d'assainissement et les nouvelles constructions.



Office fédéral
de la santé publique

Office fédéral de la santé publique | Division Radioprotection | Service Radon et déchets | 3003 Berne
tél. 031 324 68 80 | fax 031 322 83 83 | radon@bag.admin.ch | www.ch-radon.ch

COMMANDE

- ☐ Brochure d'information «Radon» (gratuite)
- ☐ Brochure d'information «Radon dans le domaine de l'immobilier» (gratuite)
- ☐ Guide technique sur le radon à l'intention des professionnels du bâtiment, frs. 21.-

Il est également possible de télécharger gratuitement le guide technique à l'adresse www.ch-radon.ch

Nom

Entreprise

Rue

NPA/Lieu

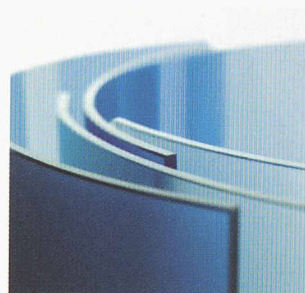
Date Signature

Des solutions complètes pour la migration des réseaux d'entreprises

Présent à Langenthal à l'occasion du *Designer's Saturday*, le groupe *Glas Trösch* assure la production et le traitement de verre pour les domaines d'utilisation les plus divers, à l'extérieur comme à l'intérieur. Ses verres isolants multifonctions, verres de sécurité, verres pour véhicules, meubles en verre ainsi que verres high-tech offrent autant de réponses spécifiques à des problèmes très différents. *Glas Trösch Swissdurex* met à l'étalage un verre aux rondeurs séduisantes, bombé, trempé et précontraint. Cylindriques, à rayons constants ou multiples, combinés à des parties plates ou bombées, en forme de V ou tridimensionnelles, les éléments du verre *Swissform* trouvent un emploi en façade et en toiture, pour les jardins d'hiver,

les balustrades, les portes tournantes, les ascenseurs et bien d'autres. Un traitement ultérieur lui donne les qualités du verre feuilleté ou du verre isolant, en faisant un matériau original au champ d'application particulièrement large.

GLAS TRÖSCH AG
SWISSDUREX
Industriestrasse 29
CH - 4922 Bützberg
Tél. 062 958 53 81
Fax 062 958 53 90
<www.glastroesch.ch>



Jolies jantes et pentes rudes

Médaille d'argent par l'*Agritechnica 2001* et distingué dans le cadre du *Prix Swiss Design 01*, le nouveau *VUL* d'*Aebi & Co.* concilie une technologie de pointe et un design particulièrement réussi.

Porte-outils hydrostatique trois roues à traction intégrale (3x3), le *Terracut Aebi TC07* a été pensé pour une mise en service universelle tout au long de l'année et a l'avantage de plaire à l'œil. Destiné à l'entretien et à la maintenance des espaces verts de tous genres, le *TC07* avale les pentes fortes et sait se rendre utile dans maints emplois, une fois monté d'une tondeuse rotative, d'une faucheuse à fléaux ou de différentes barres de coupe ou, encore, d'une grosse brosse à trottoir ou d'une lame à neige. De plus, ses aspects techniques novateurs (notamment des commandes de braquage sollicitées en fonction de l'angle)

le dotent d'une grande sensibilité aux surfaces qu'il foule et préservent mieux les sols délicats, tout en offrant des conditions de conduite plus sûres dans les pentes.

Aebi & Co. AG
Maschinenfabrik
Postfach
CH - 3401 Burgdorf
Tél. 034 421 61 21
Fax 034 421 61 51
<www.aebi.com>

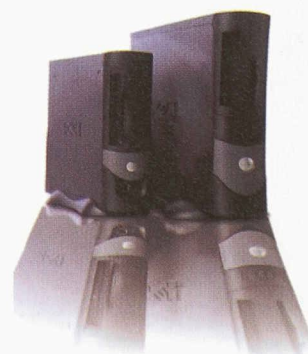


Dell OptiPlex GX60 : pour une meilleure base professionnelle

Avec l'*OptiPlex GX60*, Dell présente un nouveau modèle d'entrée de gamme de sa famille de PC professionnels. Cette machine se distingue par sa facilité de gestion et sa fiabilité élevée, et a été conçue dans le même esprit que celle qui l'a précédée, le *GX50*, tout en offrant aux entreprises un service plus performant, sans supplément de prix. Elle doit ces avantages aux processeurs *Intel Celeron* de 2 GHz avec bus système à 400 MHz ainsi qu'aux fonctions intégrées réseau 10/100 Mo/s d'*Intel*, audio et vidéo. Avec l'*OptiPlex GX60*, Dell s'adresse aux entreprises recherchant une plate-forme informatique fiable et stable et qui attachent de l'importance à une certaine facilité de gestion, à une longévité du produit et des frais d'exploitation réduits. Son alimentation PCF efficace permet de

réduire significativement la consommation d'énergie, ainsi que le temps de démarrage et d'enregistrement.

Dell Computer
Corporation
Tél. (particuliers):
0848 811 833
Tél. (entreprises):
0848 844 855



Step by Step, une armoire restera toujours une armoire

L'élaboration du tout nouveau système *Step by Step* de Bürofurrer est le fruit d'une expérience de vingt-sept années dans le domaine du mobilier modulaire pour bureau. Présenté en juin dernier à l'Arteplage de Bienne par le clown Dimitri, ce système d'armoires concilie sobriété et souplesse, et se monte sans outils. Le sol des conte-neurs, de 80 ou 120cm de large, a été conçu de façon nova-trice pour accueillir des parois interchangeables de couleurs et matériaux différents, qui permettent de caracté-riser chaque module; un certain choix d'angles carrés ou ronds renforce discrètement cette caractérisation. Le sys-tème de fermeture centrale, à cylindres alternés, offre une grande facilité d'emploi et permet de modifier l'agence-

ment des modules à l'envi, pour servir au mieux un espa-ce de travail personnalisé.

BÜRO-FÜRRER AG

Office Direct

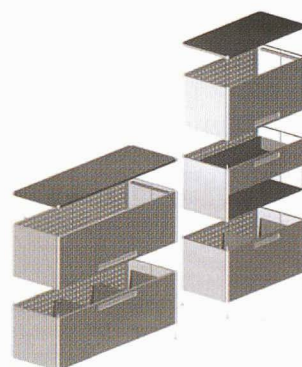
Postfach

CH - 8010 Zürich

Tél. 01 744 41 11

Fax 01 744 42 12

<www.fuerrer.ch>



Panda Activescan - classé meilleur antivirus en ligne

Elu meilleur antivirus en ligne de l'année 01 par le très pointu magazine *PC World*, la solution antivirus gratuite de Panda Software est un outil qui répond de manière convaincante aux besoins liés à la protection des données et des systèmes informatiques, à l'échelle du particulier comme à celle de l'entreprise. Mis à jour quotidiennement dans les serveurs même de *Panda*, *Activescan* trouve et nettoie, via Internet, les virus de toute dernière génération sans qu'il soit nécessaire d'installer un quelconque logi-ciel. Elaboré selon les mêmes principes que *Panda Antivirus Platinum*, sa version logicielle, ce produit est totalement compatible avec *Windows XP* et se distingue par sa souplesse, son ergonomie, sa stabilité et sa rapidité ; de plus, il permet de vérifier aussi bien l'ensemble d'un PC qu'un dossier ou un fichier spécifique. Servez-vous !

Panda Software

Suisse

c/o Sotec Software SA

Route Champ-Colin 10

CH - 1260 Nyon

Tél. 0878 800 680

Fax 0878 800 962

<www.virusfree.ch>



Des solutions complètes pour la migration des réseaux d'entreprises

En matière de systèmes de câblage, les performances exi-gées des réseaux de données augmentent de façon drama-tique depuis des années, appelant des transformations et des mises au point constantes. Face à ce développement, l'entreprise *3M Volition* propose des produits fiables et des solutions évolutives, qu'elle garantit vingt ans. Son assor-timent compte des câbles en fibres optiques, des intercon-nections VF-45 fibres optiques duplex et des connecteurs cuivre RJ45 K6, qui permettent d'adapter économiquement les réseaux aux besoins actuels et les faire migrer gra-duellement vers des solutions à fibres optiques plus per-formantes. Ces solutions se distinguent par leurs coûts minimes d'installation et des performances durables.

3M (Schweiz) AG

Eggstrasse 93

Postfach

CH - 8803 Rüschlikon

Tél. 01 724 90 90

Fax 01 724 91 55

<www.3m.com/ch>

