

**Zeitschrift:** Tracés : bulletin technique de la Suisse romande  
**Herausgeber:** Société suisse des ingénieurs et des architectes  
**Band:** 129 (2003)  
**Heft:** 22: Bâti éphémère

## **Sonstiges**

### **Nutzungsbedingungen**

Die ETH-Bibliothek ist die Anbieterin der digitalisierten Zeitschriften auf E-Periodica. Sie besitzt keine Urheberrechte an den Zeitschriften und ist nicht verantwortlich für deren Inhalte. Die Rechte liegen in der Regel bei den Herausgebern beziehungsweise den externen Rechteinhabern. Das Veröffentlichen von Bildern in Print- und Online-Publikationen sowie auf Social Media-Kanälen oder Webseiten ist nur mit vorheriger Genehmigung der Rechteinhaber erlaubt. [Mehr erfahren](#)

### **Conditions d'utilisation**

L'ETH Library est le fournisseur des revues numérisées. Elle ne détient aucun droit d'auteur sur les revues et n'est pas responsable de leur contenu. En règle générale, les droits sont détenus par les éditeurs ou les détenteurs de droits externes. La reproduction d'images dans des publications imprimées ou en ligne ainsi que sur des canaux de médias sociaux ou des sites web n'est autorisée qu'avec l'accord préalable des détenteurs des droits. [En savoir plus](#)

### **Terms of use**

The ETH Library is the provider of the digitised journals. It does not own any copyrights to the journals and is not responsible for their content. The rights usually lie with the publishers or the external rights holders. Publishing images in print and online publications, as well as on social media channels or websites, is only permitted with the prior consent of the rights holders. [Find out more](#)

**Download PDF:** 05.02.2026

**ETH-Bibliothek Zürich, E-Periodica, <https://www.e-periodica.ch>**

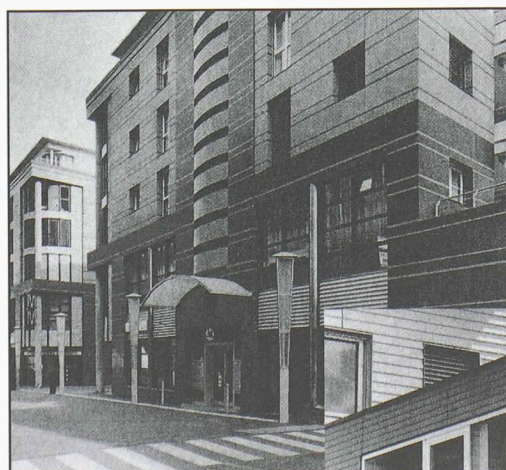
## Organisateur ou renseignements

## Lieu

## Date

## Sujet ou titre

France-culture - « Métropolitains »	Tous les mercredis de 9h05 à 10h20	FM 96.7	Emission hebdomadaire sur l'architecture et la ville, animée par François Chaslin
Les plates-formes Ecoparc	Tous les derniers jeudis du mois	Neuchâtel, Centre Ecoparc	Centre Ecoparc, Espace de l'Europe 3a, CH - 2002 Neuchâtel, tél. 032 721 11 74, info@ecoparc.ch, <www.ecoparc.ch>
Cours postgrade - Economie et management de la construction	janvier à décembre 2004	Lausanne, EPFL	EPFL-ENAC-REME, Secrétariat EMC, BP 2136, CH - 1015 Lausanne, ems@epfl.ch, tél. 021 693 93 93, <http://ems.epfl.ch>
Exposition internationale pour l'habitat et le mobilier - « Neuje Hâume 03 »	5 au 9 novembre 2003	Zurich-Oerlikon, Halle ABB 550	<www.neuraeume.ch>
Exposition - « Eternit Suisse, architecture et culture d'entreprise depuis 1903 »	12 septembre au 30 novembre 2003	Lausanne, Forum d'architectures	F'ar, Av. Villamont 4, cp, CH - 1000 Lausanne 5 <www.archi-far.ch>, info@archi-far.ch
Exposition - « Construire l'éphémère »	26 septembre au 18 décembre 2003	Neuchâtel, Office fédéral de la statistique	Association Ecoparc, cp 347, CH - 2002 Neuchâtel, <www.ecoparc.ch>, info@ecoparc.ch
Exposition - « Photographie et architecture moderne : la collection Alberto Sartoris »	9 octobre au 15 novembre 2003	Lausanne, EPFL, SG	EPFL - ENAC, Bâtiment SG, CH - 1015 Lausanne pierre.frey@epfl.ch, <http://enac.epfl.ch/>
<b>Cours SIA-FORM - « Passation de marchés publics dans le domaine de la construction »</b>	6 novembre 13, 20 et 27 nov. 2003	Genève Sion	SIA-Form, secrétariat romand, Mme Marily Pfister, Av. Jomini 8, CH - 1004 Lausanne, tél. 021 646 34 21, marily@siavd.ch
Exposition - « Danieli Marques, Ecole Villa Thérèse à Fribourg »	30 octobre au 18 décembre 2003	Zurich, Architekturfoyer, ETH Höggerberg	ETH Höggerberg, CH - 8093 Zurich <www.gta.arch.ethz.ch>
<b>Cours SIA-FORM - « Règlements concernant les prestations et les honoraires »</b>	6 novembre 11 novembre	Genève Lausanne	SIA-Form, secrétariat romand, Mme Marily Pfister, Av. Jomini 8, CH - 1004 Lausanne, tél. 021 646 34 21, marily@siavd.ch
Exposition - « Gottfried Semper, 1803-1879, Architektur und Wissenschaft »	1 <sup>er</sup> novembre 2003 au 25 janvier 2004	Zurich, Museum für Gestaltung	Museum für Gestaltung, Ausstellungsstrasse 60, CH - 8005 Zurich, <www.museum-gestaltung.ch>
<b>Symposium international d'architecture durable « Green Building 03 »</b>	7 novembre 2003	Lucerne, KKL	Energio, Effingerstrasse 17, CH - 3001 Berne, tél. 0848 820 202, info@energio.ch, <www.energio.ch>
Débat - « Architecture, cherchez la femme ! »	7 novembre 2003 18h00	Lausanne, Forum d'architectures	G. Hofer, SIA-Vaud, Av. Jomini 8, CH - 1004 Lausanne, tél. 021 646 34 21, g.hofer@siavd.ch
Foire - « Sicherheit 2003 - Fire, safety, security »	11-14 novembre 2003	Zurich Oerlikon, Foire de Zurich	<www.sicherheit2003.ch> info@sicherheit2003
<b>Fête du jubilé du groupe des ingénieurs de l'industrie (GII) de la SIA</b>	14 novembre 2003	Berne, Casino, Herrengasse 25	Secrétariat central SIA, Selhastrasse 16, CH - 8039 Zurich, tél. 01 263 15 15, gs@sia.ch



**Ray sa**  
façades ventilées

Rue Pierre-Yerly 1 / Z.I. 2  
CH-1762 Givisiez  
Tél. 026 466 4772  
Fax 026 466 32 10  
E-mail : raySA@bluewin.ch



Conférence - Développement durable : Maison de l'environnement à Genève, M. Juan Boada	19 novembre 2003 10h00	Lausanne, DINE, Salle P001	SBMA/DINE, Mme Béguin, Pl. Riponne 10, CH - 1014 Lausanne tél. 021 316 73 01, fax 021 316 73 47, florence.beguini@sb.vd.ch
Conférence - « Martin Steinmann - Forme forte »	20 novembre 2003 18h00	Lausanne, EPFL, SG	EPFL - ENAC, Bâtiment SG, CH - 1015 Lausanne edith.bianchi@epfl.ch, <http://enac.epfl.ch/>
<b>Cours SSC - « Aménagement du territoire - Politiques de la construction »</b>	20 et 21 novembre 2003	Chavannes-Renens, Idheap	Idheap, route de la Maladière 21, CH - 1022 Chavannes-près-Renens, <www.idheap.ch>
Journée Polyarchitecture - Colloque « Actualité de la critique architecturale »	21 novembre 2003	Lausanne, EPFL, SG	EPFL - ENAC, Bâtiment SG, CH - 1015 Lausanne edith.bianchi@epfl.ch, <http://enac.epfl.ch/>
Etats généraux 2003 du développement durable	21 et 22 novembre 2003	Martigny, Centre du Parc	FDDM, M. Jean-Marc Page, tél. +41 27 323 06 85, info.fddm@netplus.ch
<b>Cours CEDOTEC - Norme SIA 265 Construction en bois, introduction pratique</b>	25 novembre, 2 et 9 décembre 2003 13, 20 et 27 janv. 2004 3, 10 et 17 fév. 2004 2, 9 et 16 mars 2004 23, 30 mars et 6 avril 2004	Genève, EIG Genève, EIG Fribourg, EIF Bienne, El-Bois Yverdon, EVD Sion, HEVS	Cedotec-Lignum, CH - 1052 Le Mont-sur-Lausanne, tél. 021 652 62 22, <www.cedotec.ch>
Conférence - « Jörg Schlaich - Expériences et espérances »	27 novembre 2003 17h15	Lausanne, EPFL, CO1	EPFL - ENAC, Bâtiment SG, CH - 1015 Lausanne edith.bianchi@epfl.ch, <http://enac.epfl.ch/>
4 <sup>e</sup> Foire Suisse Maison et Minergie	27-30 novembre 2003	Berne, BEA, Halles 210 et 220	BEA Bern expo <www.beaexpo.ch>
Séminaire - « Introduction aux dévelop- pements en matière de protection incendie dans la construction en bois »	28 novembre 2003	Berne, BEA, bâtiment 1	Cedotec-Lignum, CH - 1052 Le Mont-sur-Lausanne, tél. 021 267 47 73, meier@lignum.ch
150 <sup>e</sup> anniversaire de l'EPFL - La journée de la science	28 novembre 2003 16h00	Lausanne, Théâtre de Beaulieu	Carole Cohen, tél. 021 693 61 33, carole.cohen@epfl.ch, <www.epfl.ch>
<b>Débat public « URBANITÉS » - « La ville au goût de bouchon : que faire avec la voiture ? »</b>	1 <sup>er</sup> décembre 2003 18h30	Lausanne, Foyer du Théâtre de l'Arsenic	G. Hofer, SIA-Vaud, Av. Jomini 8, CH - 1004 Lausanne, tél. 021 646 34 21, g.hofer@sia.vd.ch
Exposition - « Pantin, Montrouge, Boulogne-Billancourt, Meudon-la-forêt - Fernand Pouillon architecte »	3 décembre 2003 au 21 janvier 2004	Lausanne, EPFL, SG	EPFL - ENAC, Bâtiment SG, CH - 1015 Lausanne, edith.bianchi@epfl.ch, <http://enac.epfl.ch/>
Conférence - « Jacques Lucan - Fernand Pouillon »	3 décembre 2003 18h00	Lausanne, EPFL, SG	EPFL - ENAC, Bâtiment SG, CH - 1015 Lausanne, edith.bianchi@epfl.ch, <http://enac.epfl.ch/>
<b>Formation continue - « Valorisation des produits de la forêt »</b>	4 décembre 2003	Fribourg	François Godi, Ch. du Franoz 11, CH - 1038 Bercher, ggconsulting@vtx.ch, <www.sia-forêt.ch>
Journée STUVA '03 - « Tunnel Lebensadern »	8-10 décembre 2003	Dortmund (D), Westfalenhallen	STUVA, Matthias-Brüggen-Strasse 41, D - 50827 Cologne, tél. 02 21 597 950
Exposition - « Concours d'idées Lausanne Jardins 2004 »	15 janvier au 11 mars 2004	Zürich, Auditorium E4, HIL, ETH Hönggerberg	ETH Hönggerberg, CH - 8093 Zürich, <www.gta.arch.ethz.ch>

En HDPE et acier ondulé  
**Tuyaux de  
grands diamètres**

**SYTEC**  
GEOPRODUCTS  
www.sytec.ch

SYTEC Bausysteme AG, 3172 Niederwangen BE, tél. 031 980 14 14



**L'appui de palier  
LASTO-ISOTRITT**  
est l'élément isolant anti-vibratoire optimal pour  
les cages d'escaliers et loggias.

PROCEQ SA CUGY/VD  
Tel.: 021 731 07 10  
Fax: 021 731 07 11  
Mail: info@proceq.com

www.proceq.com  
**proceq**

www.fascination-metal.ch

Métal déployé-Tôle perforée-Grilles-Tissus



## VELUX - Fenêtres de toit à basse énergie et volets roulants solaires (halle 210, stand 077)

Sur la liste des souhaits d'un grand nombre de propriétaires de maisons à basse énergie figure l'utilisation de l'espace habitable sous le toit et un éclairage agréable par l'intermédiaire des fenêtres de toit. VELUX propose désormais la fenêtre de toit à basse énergie GGL 64 de VELUX qui possède, sur la totalité de l'élément-fenêtre 114 x 140 cm, une valeur de transmission thermique de  $U_w = 0,9 \text{ W/m}^2\text{K}$ , soit une valeur jamais atteinte pour des fenêtres de toit. Avec en plus un store d'obscurcissement à l'intérieur, cette valeur peut même atteindre  $U_w = 0,8 \text{ W/m}^2\text{K}$ . La VELUX GGL 64 a, en outre, une valeur d'isolation acoustique de  $R_w = 40 \text{ dB}$ .

Le nouveau volet roulant VELUX pour l'extérieur à entraînement solaire peut être installé sans le moindre câblage. Il est alimenté en énergie solaire par un panneau photovol-

taïque situé sur le caisson du volet roulant, couplé à un accumulateur logé à l'intérieur.

La fenêtre de toit VELUX INTEGRA™ entièrement électrifiée est la première fenêtre pour toit dont tout le système de commande électrique est prémonté à l'usine et intégré, de manière invisible, dans le cadre de la fenêtre.

VELUX Suisse SA  
Industriestrasse 7  
CH - 4632 Trimbach  
Tél. 062 289 44 44  
Fax 062 293 16 80  
<www.VELUX.ch>



## Gaz naturel - label Minergie et énergie solaire

Le Lausanne Guesthouse & Backpacker a obtenu le label Minergie grâce à des dispositions originales en matière d'isolation et à un concept énergétique faisant appel au couple gaz naturel et soleil. Le bâtiment construit au début des années 1900 comprenait dix-huit appartements sur six niveaux, dans un état général dégradé avec des installations techniques obsolètes et sans chauffage central. Plutôt qu'une simple rénovation et amélioration du bâtiment, le maître de l'ouvrage, en l'occurrence les CFF, a mis en avant des choix globaux de rénovation qui valorisent les qualités de l'enveloppe du bâtiment. Conscient de la problématique énergétique, le propriétaire a également cherché à atteindre le standard Minergie. Pour mener à bien cet objectif, les trois conditions suivantes devaient être remplies: qualité thermique des façades, renouvellement d'air contrôlé et recours à l'énergie solaire. L'isolation des façades a été obtenue par l'application d'un crépi isolant de 3 cm. La réalisation du renouvellement d'air contrôlé a été simplifiée par l'utilisation astucieuse des anciens canaux de cheminées disposés à l'origine dans chaque pièce.

Le chauffage du bâtiment est assuré par des radiateurs conventionnels avec vannes thermostatiques. Ils sont alimentés par une chaudière modulante à condensation à gaz de 100 kW. La production d'eau chaude sanitaire est quant à elle garantie par l'énergie solaire et le gaz naturel. En effet, 61 m<sup>2</sup> de panneaux solaires thermiques disposés sur le toit de l'immeuble fournissent environ 30% de l'énergie nécessaire au préchauffage de l'eau dans un boiler de 1000 litres. Un deuxième boiler de la même capacité installé en

cascade, chauffé par la chaudière à gaz, porte l'eau sanitaire à la température de 55°C.

Après deux ans d'exploitation, les économies d'énergie en rapport avec Minergie sont confirmées. La consommation annuelle de 180 MWh de gaz pour une surface chauffée de 1879 m<sup>2</sup> donne un indice énergétique de 95 kWh/m<sup>2</sup>, qui se situe 5% en dessus de la valeur cible de 90 kWh/m<sup>2</sup> pour les rénovations. De plus, l'emploi du gaz naturel dans le concept a permis de réduire les émissions de matières polluantes et à effet de serre de manière significative par rapport au mazout.

Association Suisse de l'Industrie Gazière (ASIG)  
Ch. de Mornex 3  
CH - 1003 Lausanne  
Tél. 021 310 06 30  
Fax 021 310 06 31  
<www.gaz-naturel.ch>



# DERNIER MOT

Dans cette page, nous offrons, à un ou plusieurs auteurs, le dernier mot : réaction d'humeur, arguments pour un débat, carte postale ou courrier de lecteurs. L'écrivain Eugène en est l'invité régulier.

## « L'instant c'est ce qu'il y a de plus près de l'éternité »

### *L'instant*

« L'adjectif éphémère vient du mot grec *εφημερος*, composé de *επι*, "pendant" et de *ημερα*, "le jour" ; pour dire "qui dure un jour" »<sup>1</sup>. En architecture, c'est le cas très particulier d'une construction pensée pour « un instant », c'est-à-dire conçue et mise en place pour un seul usage. L'architecture peut être qualifiée d'éphémère quand elle rend simultanément visible dans sa construction/matérialisation l'instant de sa naissance et l'instant de sa mort. Les constructions/architectures éphémères s'inscrivent dans l'histoire des architectures de fête. Elles participaient souvent au spectacle notamment quand, à la fin, on les embrasait. Les tours d'eau congelée ou de papier, œuvre du soussigné pour l'exposition universelle de Séville 1992 étaient conçues comme des architectures éphémères. C'est à cet exemple, toujours mal compris, que l'on s'est trop souvent et abusivement référé dans la littérature pour qualifier d'éphémère des constructions provisoires, ce qui est faux. Observez à ce propos l'usage extensif et inexact qui a été fait du qualificatif d'éphémère pour l'exposition nationale Expo.02 où les constructions étaient provisoires, c'est-à-dire conçues, dans ce cas-là, pour un seul usage.

### *L'entretiens*

Les constructions provisoires sont des structures pensées et conçues pour un « entre temps ». Rien dans une construction provisoire ne suggère l'idée d'une vie courte, instantanée, ni non plus n'y renvoie. Faute de référence précise aux définitions, les constructions dites provisoires sont souvent apparentées à des constructions pérennes. La Tour Eiffel devait être démontée après la fermeture de l'exposition universelle de 1889 !

Deux sous-ensembles doivent être examinés. D'une part, les constructions pour un seul usage et qui seront démon-

tées, détruites, dont les matériaux seront récupérés et recyclés, ou mieux encore dont les composants seront réemployés. D'autre part, les constructions pour des usages répétés et qui sont conçues pour être montées, démontées et remontées un certain nombre de fois. On est alors dans le cas d'une architecture où les pièces et les composants sont conçus pour être assemblés, montés, démontés comme une seule construction dans le cas du chapiteau de cirque, comme un système à croissance bi- ou tridirectionnelle dans l'exemple du pavillon de l'Expo 64 de Max Bill. Dans tous les cas, les assemblages sont mécaniques et à sec.

### *Le temps long et le temps très long*

Dans le cas général de l'architecture qui s'inscrit dans un temps long, ou architecture pérenne, les procédures d'entretien permettent une lutte plus ou moins continue contre l'inexorable écoulement du temps qui veut que tout « retourne en poussière ».

À l'extrémité d'un temps qui n'aurait pas de fin, l'architecture est pensée pour l'éternité quand, dans la représentation du monde que les hommes se donnent, ce qui est, est pour toujours : par exemple, la dernière demeure, éternelle et pyramidale, des pharaons égyptiens.

### *Conclusion*

À la spirale infernale production - consommation - déchet, on oppose maintenant le recyclage où les détritux redeviennent matière première. Avec le développement durable, on opère un renversement du périssable en impérissable. Il reste à se demander pourquoi le cycle production-consommation-déchet se répète sans fin ? À la malédiction qui implique de se venger sur ses descendants en détruisant leur milieu de vie, on propose un antidote : le recyclage. Le mot d'ordre devient : produisons, consommons, récupérons nos déchets.

À cette manière apparemment logique de penser les choses, l'architecture peut logiquement opposer le réemploi au recyclage. On ne réemploie pas des déchets mais des composants préformés ou préfabriqués.

Vincent Mangeat, prof. EPFL

<sup>1</sup> Pierre Marc de Biasi : « Eternel - Ephémère », *Cahiers de médiologie*, n° 16, 2003, p. 10