

Zeitschrift: Tracés : bulletin technique de la Suisse romande
Herausgeber: Société suisse des ingénieurs et des architectes
Band: 129 (2003)
Heft: 17: Pensionnat numérique

Werbung

Nutzungsbedingungen

Die ETH-Bibliothek ist die Anbieterin der digitalisierten Zeitschriften auf E-Periodica. Sie besitzt keine Urheberrechte an den Zeitschriften und ist nicht verantwortlich für deren Inhalte. Die Rechte liegen in der Regel bei den Herausgebern beziehungsweise den externen Rechteinhabern. Das Veröffentlichen von Bildern in Print- und Online-Publikationen sowie auf Social Media-Kanälen oder Webseiten ist nur mit vorheriger Genehmigung der Rechteinhaber erlaubt. [Mehr erfahren](#)

Conditions d'utilisation

L'ETH Library est le fournisseur des revues numérisées. Elle ne détient aucun droit d'auteur sur les revues et n'est pas responsable de leur contenu. En règle générale, les droits sont détenus par les éditeurs ou les détenteurs de droits externes. La reproduction d'images dans des publications imprimées ou en ligne ainsi que sur des canaux de médias sociaux ou des sites web n'est autorisée qu'avec l'accord préalable des détenteurs des droits. [En savoir plus](#)

Terms of use

The ETH Library is the provider of the digitised journals. It does not own any copyrights to the journals and is not responsible for their content. The rights usually lie with the publishers or the external rights holders. Publishing images in print and online publications, as well as on social media channels or websites, is only permitted with the prior consent of the rights holders. [Find out more](#)

Download PDF: 07.02.2026

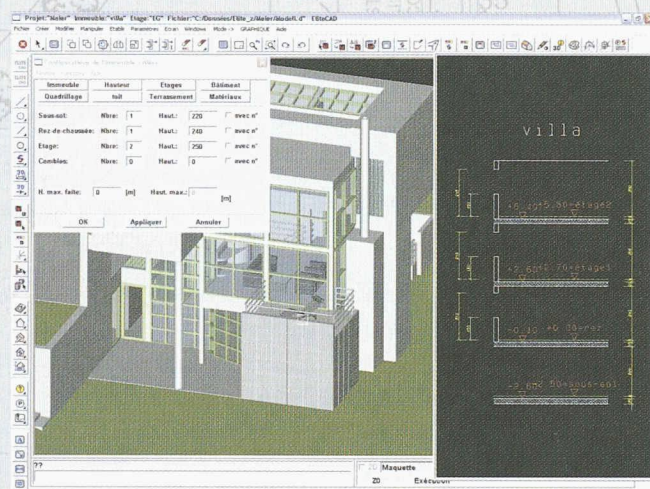
ETH-Bibliothek Zürich, E-Periodica, <https://www.e-periodica.ch>

ELITECAD

Architecture

Le 3D de A à Z

Garantir une planification en 3D du début à la fin, avec un maximum d'automatismes, tout en laissant une vaste place aux solutions individuelles : telle est la philosophie du producteur suisse de logiciels Roland Messerli.



EliteCAD permet au projecteur d'utiliser la technique traditionnelle du plan 2D, ainsi que les avantages de la modélisation 3D directe pour obtenir rapidement des coupes, perspectives et façades. Toute modification apportée en plan ou en maquette est automatiquement reportée dans les autres plans et vues.



Sur la base d'une maquette fils de fer, MesserliVIS permet de réaliser facilement et rapidement des images de synthèse et des animations qui renforceront la présentation de vos créations.

JOBIN
SA

L'informatique professionnelle,
c'est notre affaire !

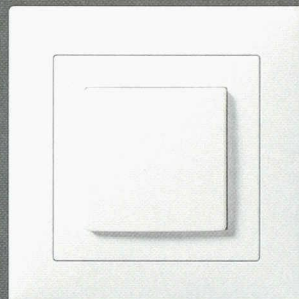
Av. de Provence 10 CP63 1000 Lausanne 20
Tél. 021 622 71 00 Fax 021 624 07 30
info@jobinsa.ch www.jobinsa.ch



Levy Sidus,
le programme
d'interrupteurs
et de prises a
obtenu le prix
de design
international
reddot 2002.

LEVYsidus™

See me. Feel me. Try me.



LevySidus Blanc

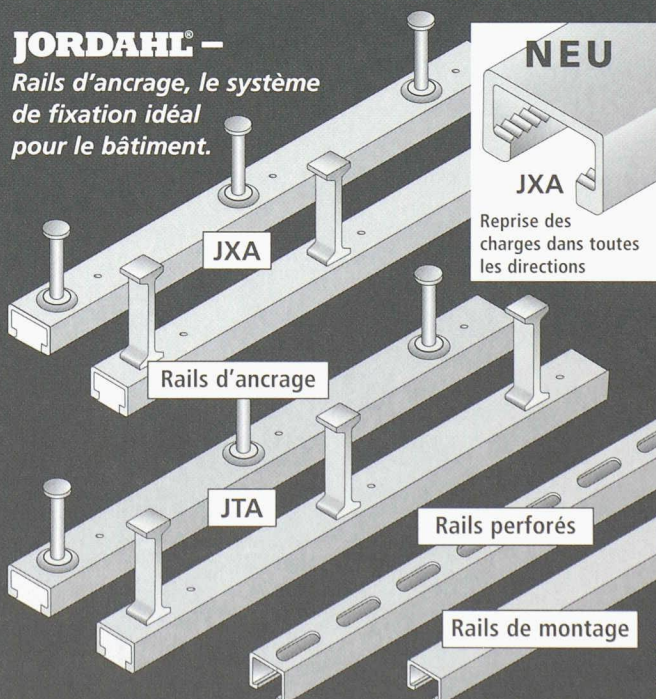
- 22 combinaisons de couleurs et de matériaux en matière plastique, acier inoxydable, verre et granit
 - Qui plus est avec «Softtouch», la sensation tactile particulière
 - L'assortiment complet avec le mécanisme d'interrupteur légendaire de Levy
 - Compatible entre autres avec les produits Gira, R&M, ITplus, BKS, Gets, Ditec, Somfy
- Commandez la **boîte d'échantillons** (gratuitement) avec l'interrupteur original: elektro@levy.ch

creative electronic concepts Levy Fils AG, Lothringerstrasse 165
CH-4013 Basel, Telefon 061 386 11 32, Fax 061 386 11 69
www.levyfiles.ch, elektro@levyfiles.ch

RIMEBAT

POUR LE BATIMENT

JORDAHL® -
Rails d'ancrage, le système
de fixation idéal
pour le bâtiment.



RIMEBAT SA
1029 Villars-Ste-Croix

Tél. 021 703 30 35
Fax 021 703 30 36

info@rimebat.ch
www.rimebat.ch