

**Zeitschrift:** Tracés : bulletin technique de la Suisse romande  
**Herausgeber:** Société suisse des ingénieurs et des architectes  
**Band:** 129 (2003)  
**Heft:** 01/02: Promenade / barge

## **Werbung**

### **Nutzungsbedingungen**

Die ETH-Bibliothek ist die Anbieterin der digitalisierten Zeitschriften auf E-Periodica. Sie besitzt keine Urheberrechte an den Zeitschriften und ist nicht verantwortlich für deren Inhalte. Die Rechte liegen in der Regel bei den Herausgebern beziehungsweise den externen Rechteinhabern. Das Veröffentlichen von Bildern in Print- und Online-Publikationen sowie auf Social Media-Kanälen oder Webseiten ist nur mit vorheriger Genehmigung der Rechteinhaber erlaubt. [Mehr erfahren](#)

### **Conditions d'utilisation**

L'ETH Library est le fournisseur des revues numérisées. Elle ne détient aucun droit d'auteur sur les revues et n'est pas responsable de leur contenu. En règle générale, les droits sont détenus par les éditeurs ou les détenteurs de droits externes. La reproduction d'images dans des publications imprimées ou en ligne ainsi que sur des canaux de médias sociaux ou des sites web n'est autorisée qu'avec l'accord préalable des détenteurs des droits. [En savoir plus](#)

### **Terms of use**

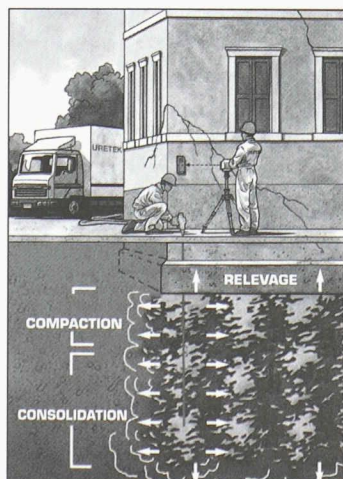
The ETH Library is the provider of the digitised journals. It does not own any copyrights to the journals and is not responsible for their content. The rights usually lie with the publishers or the external rights holders. Publishing images in print and online publications, as well as on social media channels or websites, is only permitted with the prior consent of the rights holders. [Find out more](#)

**Download PDF:** 07.02.2026

**ETH-Bibliothek Zürich, E-Periodica, <https://www.e-periodica.ch>**



Salon du meuble - imm Cologne	13 au 19 janvier 2003	Cologne (D)	KölnMesse GmbH, Messeplatz 1, D - 50679 Köln, tél. +49 (0)2 21 8 21-0, fax +49 (0)2 21 8 21-2574, <www.koelnmesse.de>, info@koelnmesse.de
Exposition - Stiva Da Mortis: Gion A. Caminada, Vrin	16 janvier au 20 mars 2003	Zürich, EPF, Architekturfoyer, ETH Höggerberg	gta, Architekturausstellungen, ETH Höggerberg, CH - 8093 Zürich, tél. 01 633 29 36, fax 01 633 10 68, ausstellungen@gta.arch.ethz.ch, <www.gta.arch.ethz.ch/ausstellungen>
Exposition - «NB - New York / Berlin» Emmanuelle Antille et Nic Hess	18 janvier au 2 mars 2003	Bâle-Campagne, Kunsthaus	Kunsthaus de Bâle-Campagne, St. Jakob-Str. 170, CH - 4132 Muttlenz/Bâle, tél. 061 312 83 88, fax 061 312 83 89, office@kunsthausbaselland.ch, Office fédéral de la culture, tél. 031 332 21 69, swissart@bak.admin.ch
Salon - Swissbau 2003	21 au 25 janvier 2003	Bâle, Foire	Swissbau 03, MCH Foire de Bâle SA, Case postale, CH - 4021 Bâle, tél. 058 200 20 20, fax 058 206 21 88, swissbau@messe.ch, <www.swissbau.ch>
Conférence - Ecole d'infirmières de Fribourg: prise en compte du développement durable, travail d'étudiants du DA présenté par J. Widmer	22 janvier 2003 10h00	Lausanne, DINF, Salle P001	Erat de Vaud, DINF, Service des bâtiments, monuments et archéologie, Pl. de la Riponne 10, CH - 1014 Lausanne, tél. 021 316 73 01, fax 021 316 73 47
Conférence - Entretien avec Anne Lacaton, architecte	22 janvier 2003 19h00	Lausanne, EPFL-ENAC, Bâtiment SG	EPFL-ENAC, Ecole d'architecture, CH - 1015 Lausanne, tél. 021 693 32 31, fax 021 693 73 07, edith.bianchi@epfl.ch
Conférence - Paul Chemetov: Le logement en question	23 janvier 2003 19h00	Genève, Uni Mail, Auditorio S160	Université de Genève, Institut d'architecture, Site de Batelle, 7, Route de Drize, CH - 1227 Carouge/Genève, tél. 022 705 97 91, fax 022 705 97 44
Exposition - Lezzi Architectes	24 janvier au 8 février 2003	Genève, eig	Ecole d'ingénieurs de Genève, eig, 4, Rue de la Prairie, CH - 1202 Genève, tél. 022 338 04 00, fax 022 338 04 10, info@eig.unige.ch, <www.eig.unige.ch>
Exposition - «Take a seat!»	25 janvier au 22 juin 2003	Berlin (D), Vitra Design Museum	Vitra Design Museum, Kopenhagener Strasse 58, D - 10437 Berlin, tél. +49 (0)30/4737770, fax +49 (0) 30/47377720, <www.design-museum.de>
Foire - «Appli-tech» pour les revêtements dans la construction	29 janvier au 1 <sup>er</sup> février 2003	Lucerne, Allmend	Messe Luzern AG, Horweerstrasse 87, CH - 6005 Lucerne, <www.messeluzern.ch>
Café de l'architecture - Architecture en corps	30 janvier 2003, 20h30	Annecy (F), MJC de Novel	Maison de l'architecture de Haute-Savoie, MJC de Novel, Pl. Anapurna 74, F - Annecy, tél. +33 (0)4 50 23 06 12
Conférence - «Les conduites du projet du paysage» par Michel Corajoud	31 janvier 2003 13h00	Genève, IAUG-Site de Batelle	Université de Genève, Institut d'architecture, Site de Batelle, 7, Route de Drize, CH - 1227 Carouge/Genève, tél. 022 705 97 91, fax 022 705 97 44
Colloque - Les frères Perret: une relecture de l'oeuvre	6 et 7 février 2003	Genève, IAUG-Site de Batelle	Université de Genève, Institut d'architecture, Site de Batelle, 7, Route de Drize, CH - 1227 Carouge/Genève, tél. 022 705 97 91, fax 022 705 97 44
Café de l'architecture - l'ati ou vision de ville	20 février 2003 20h30	Annecy (F), MJC de Novel	Maison de l'architecture de Haute-Savoie, MJC de Novel, Pl. Anapurna 74, F - Annecy, tél. +33 (0)4 50 23 06 12



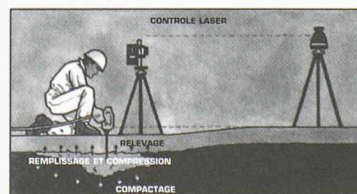
## URETEK® SYSTÈMES EXPANSIFS POUR LA CONSOLIDATION DES SOLS

URETEK (Suisse) AG  
Wylstrasse 8 - 6052 Hergiswil  
Tél. 041 676 00 80 - Fax 041 676 00 81  
E-mail: uretek@uretek.ch, www.uretek.ch

### BREVET EUROPÉEN

- Simple: sans démolition ni excavation
- Efficace: pression de gonflement jusqu'à 6 bars, relevage possible des ouvrages, contrôle laser
- Rapide: résultats immédiats, disponibilité des lieux dès la fin de l'intervention

## AFFAISSEMENTS... CONSOLIDATIONS PRÉVENTIVES... URETEK DEEP INJECTIONS®: LA SOLUTION AUX DÉFAUTS DE PORTANCE DU SOL



- Applications multiples: fondations, dallages, chaussées, bassins, ouvrages béton divers...
- Propre: les chantiers ne génèrent pratiquement aucune dégradation

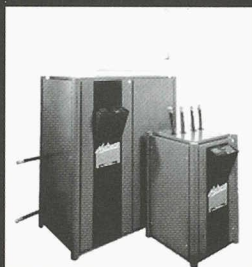


The new way of heating

# Natura

Swissbau 03  
Hall 3.U  
Stand C41

La pompe à chaleur  
pour habitats neufs et existants



**SATAG**  
THERMOTECNIQUE

SATAG THERMOTECNIQUE SA

Rue du Jura 18, CH- 1373 Chavornay  
Tél 024 441 62 66, Fax 024 441 62 67  
E-Mail: a.guex@satagthermotechnik.ch  
Homepage: www.satagthermotechnik.ch

Une entreprise du groupe Viessmann



## Notre culture d'aménagement d'intérieur chez vous.

Les escaliers en bois Treppenmeister créent une atmosphère d'intérieur agréable et répondent à toutes vos exigences du point de vue qualité et esthétique. Le partenaire de Treppenmeister dans votre région confectionne votre escalier selon vos désirs et vous conseille de la première à la dernière marche.



Keller Treppenbau AG  
1202 Genève, Tél. 022 731 19 10  
3322 Schönbühl, Tél. 031 858 10 10  
treppenbau@keller-treppen.ch

Qu'est ce qui est orange,  
qu'on met à la cave et qui  
ne s'arrête jamais?

*On ne la voit pas mais on sent son effet: de l'air frais à des températures agréables, la climatisation est primordiale pour notre bien-être.*



Notre savoir-faire éprouvé, à la pointe de la technologie, est reconnu depuis plus de trente ans.

Avec MENERGA, l'économie d'énergie devient simple et effective. Les systèmes de climatisation MENERGA, totalement intégrés et prêts à alimenter le système de gaines, couvrent tous les besoins dans les domaines les plus exigeants: déshumidification, rafraîchissement sans électricité, récupération de froid en été, récupération de chaleur à haut rendement. De plus, et ce n'est pas un moindre avantage, nos installations peuvent toutes être surveillées à distance par télémaintenance.

La climatisation au service  
du bien-être!



MENERGA Lausanne · Chemin de la Forêt 4 · CH - 1018 Lausanne  
Tél.: + 41 (0)21 641 05 - 55 · Fax: - 52 · E-Mail: lausanne@menerga.ch



Levy Sidus,  
le programme  
d'interrupteurs  
et de prises a  
obtenu le prix  
de design  
international  
reddot 2002.

**LEVYsidus™**

See me. Feel me. Try me.



- 22 combinaisons de couleurs et de matériaux en matière plastique, acier inoxydable, verre et granit
  - Qui plus est avec «Softtouch», la sensation tactile particulière
  - L'assortiment complet avec le mécanisme d'interrupteur légendaire de Levy
  - Compatible entre autres avec les produits Gira, R&M, ITplus, BKS, Gets, Ditec, Somfy
- Commandez la **boîte d'échantillons** (gratuitement) avec l'interrupteur original: [elektro@levy.ch](mailto:elektro@levy.ch)

creative electronic concepts Levy Fils AG, Lothringerstrasse 165  
CH-4013 Basel, Telefon 061 386 11 32, Fax 061 386 11 69  
[www.levyfilms.ch](http://www.levyfilms.ch), [elektro@levyfilms.ch](mailto:elektro@levyfilms.ch)