

**Zeitschrift:** Tracés : bulletin technique de la Suisse romande  
**Herausgeber:** Société suisse des ingénieurs et des architectes  
**Band:** 129 (2003)  
**Heft:** 01/02: Promenade / barge

## **Sonstiges**

### **Nutzungsbedingungen**

Die ETH-Bibliothek ist die Anbieterin der digitalisierten Zeitschriften auf E-Periodica. Sie besitzt keine Urheberrechte an den Zeitschriften und ist nicht verantwortlich für deren Inhalte. Die Rechte liegen in der Regel bei den Herausgebern beziehungsweise den externen Rechteinhabern. Das Veröffentlichen von Bildern in Print- und Online-Publikationen sowie auf Social Media-Kanälen oder Webseiten ist nur mit vorheriger Genehmigung der Rechteinhaber erlaubt. [Mehr erfahren](#)

### **Conditions d'utilisation**

L'ETH Library est le fournisseur des revues numérisées. Elle ne détient aucun droit d'auteur sur les revues et n'est pas responsable de leur contenu. En règle générale, les droits sont détenus par les éditeurs ou les détenteurs de droits externes. La reproduction d'images dans des publications imprimées ou en ligne ainsi que sur des canaux de médias sociaux ou des sites web n'est autorisée qu'avec l'accord préalable des détenteurs des droits. [En savoir plus](#)

### **Terms of use**

The ETH Library is the provider of the digitised journals. It does not own any copyrights to the journals and is not responsible for their content. The rights usually lie with the publishers or the external rights holders. Publishing images in print and online publications, as well as on social media channels or websites, is only permitted with the prior consent of the rights holders. [Find out more](#)

**Download PDF:** 10.02.2026

**ETH-Bibliothek Zürich, E-Periodica, <https://www.e-periodica.ch>**

Sujet ou titre	Date	Lieu	Organisateur ou renseignements
France-culture - «Métropolitains»	Tous les mercredis de 9h05 à 10h20	FM 96.7	Emission hebdomadaire sur l'architecture et la ville, animée par François Chaslin
Les plates-formes Ecoparc	Tous les derniers jeudis du mois	Neuchâtel, Centre Ecoparc	Centre Ecoparc, Espace de l'Europe 3a, CH - 2002 Neuchâtel, tél. 032 721 11 74, info@ecoparc.ch, <www.ecoparc.ch>
Exposition - Le musée cannibale	Jusqu'au 2 mars 2003	Neuchâtel, Musée d'ethnographie	Musée d'ethnographie, Rue St-Nicolas 4, CH - 2000 Neuchâtel, tél. 032 718 19 60, secretariat.men@ne.ch, <www.men.ch>
Exposition - Ingo Maurer: Light reaching for the moon	3 octobre 2002 au 10 août 2003	Weil am Rhein (D), Vitra Design Museum	Vitra Design Museum, Charles-Eames-Strasse 1, D - 79576 Weil am Rhein, tél. +49 (0) 7621/702 32 00, fax +49 (0) 7621/702 35 90, info-weil@design-museum.de, <www.design-museum.de>
Exposition - Lacaton & Vassal, architectes	24 octobre 2002 au 19 janvier 2003	Bordeaux (F), arc en rêve	arc en rêve, centre d'architecture, 7, Rue Ferrère, F - 33000 Bordeaux, tél. +33 (0) 5 56 52 78 36, fax +33 (0) 5 56 48 45 20, info@arcenreve.com, <www.arcenreve.com>
Exposition - Be creative	30 novembre 2002 au 16 février 2003	Zürich, Museum für Gestaltung	Museum für Gestaltung, Ausstellungstrasse 60, CH - 8005 Zürich, tél. 01 446 22 11, <www.museum-gestaltung.ch>
Exposition - Theo Hotz: Architektur 1949-2002	5 décembre 2002 au 23 janvier 2003	Zürich, EPF, Haupthalle, ETH Zentrum	gta, Architekturausstellungen, ETH Hönggerberg, CH - 8093 Zürich, tél. 01 633 29 36, fax 01 633 10 68, ausstellungen@gta.arch.ethz.ch, <www.gta.arch.ethz.ch/ausstellungen>
Exposition - Alexandre Sarasin 1895-1976: Kreativität im konstruktiven Betonbau	12 décembre 2002 au 20 février 2003	Zürich, EPF, ArchENA, ETH Hönggerberg	gta, Architekturausstellungen, ETH Hönggerberg, CH - 8093 Zürich, tél. 01 633 29 36, fax 01 633 10 68, ausstellungen@gta.arch.ethz.ch, <www.gta.arch.ethz.ch/ausstellungen>
Exposition - Meili, Milan et la tour du Centre culturel suisse	8 au 22 janvier 2003	Lausanne, EPFL-ENAC, Bâtiment SG	EPFL-ENAC, Ecole d'architecture, CH - 1015 Lausanne, tél. 021 693 32 31, fax 021 693 73 07, edith.bianchi@epfl.ch
Exposition - Diplomarbeiten WS 2002/2003: Departement Architektur, ETH Zürich	10 janvier au 7 février 2003	Zürich, EPF, Lichthöfe, ETH Zentrum	gta, Architekturausstellungen, ETH Hönggerberg, CH - 8093 Zürich, tél. 01 633 29 36, fax 01 633 10 68, ausstellungen@gta.arch.ethz.ch, <www.gta.arch.ethz.ch/ausstellungen>
Salon international - BAU 2003	13 au 18 janvier 2003	Munich (D), Parc des expositions	Messe München GmH, Zentralbereich Presse- und Öffentlichkeitsarbeit, Presseferat BAU, Messgelände, D - 81823 München, tél. +49 89 9 49-2 06 30, fax +49 89 9 49-2 06 39, info@bau-muenchen.de, <www.bau-muenchen.de>



«Le Savoir Verre»

**Gabella Verres S.à r.l.**

Briques et pavés en verre  
Préfabrication ou montage sur place

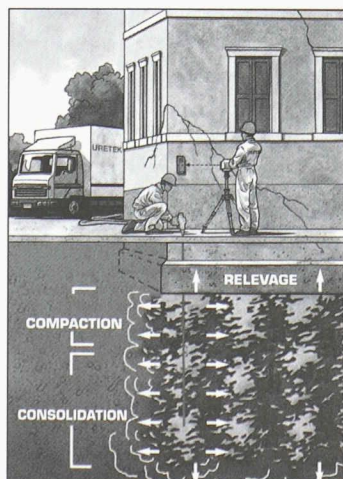
ISO 9002

www.gabella-verres.com  
Installation tout verre de sécurité  
Tavaux spéciaux en vitrerie et miroiterie

Exposition 500 m<sup>2</sup> - 1312 Eclépens - Tél. 021 866 02 00 - Fax 021 866 02 08 - E-mail: gabellaverres@bluewin.ch



Salon du meuble - imm Cologne	13 au 19 janvier 2003	Cologne (D)	KölnMesse GmbH, Messeplatz 1, D - 50679 Köln, tél. +49 (0)2 21 8 21-0, fax +49 (0)2 21 8 21-2574, <www.koelnmesse.de>, info@koelnmesse.de
Exposition - Stiva Da Mortis: Gion A. Caminada, Vrin	16 janvier au 20 mars 2003	Zürich, EPF, Architekturfoyer, ETH Höggerberg	gta, Architekturausstellungen, ETH Höggerberg, CH - 8093 Zürich, tél. 01 633 29 36, fax 01 633 10 68, ausstellungen@gta.arch.ethz.ch, <www.gta.arch.ethz.ch/ausstellungen>
Exposition - «NB - New York / Berlin» Emmanuelle Antille et Nic Hess	18 janvier au 2 mars 2003	Bâle-Campagne, Kunsthaus	Kunsthaus de Bâle-Campagne, St. Jakob-Str. 170, CH - 4132 Muttlenz/Bâle, tél. 061 312 83 88, fax 061 312 83 89, office@kunsthausbaselland.ch, Office fédéral de la culture, tél. 031 332 21 69, swissart@bak.admin.ch
Salon - Swissbau 2003	21 au 25 janvier 2003	Bâle, Foire	Swissbau 03, MCH Foire de Bâle SA, Case postale, CH - 4021 Bâle, tél. 058 200 20 20, fax 058 206 21 88, swissbau@messe.ch, <www.swissbau.ch>
Conférence - Ecole d'infirmières de Fribourg: prise en compte du développement durable, travail d'étudiants du DA présenté par J. Widmer	22 janvier 2003 10h00	Lausanne, DINF, Salle P001	Erat de Vaud, DINF, Service des bâtiments, monuments et archéologie, Pl. de la Riponne 10, CH - 1014 Lausanne, tél. 021 316 73 01, fax 021 316 73 47
Conférence - Entretien avec Anne Lacaton, architecte	22 janvier 2003 19h00	Lausanne, EPFL-ENAC, Bâtiment SG	EPFL-ENAC, Ecole d'architecture, CH - 1015 Lausanne, tél. 021 693 32 31, fax 021 693 73 07, edith.bianchi@epfl.ch
Conférence - Paul Chemetov: Le logement en question	23 janvier 2003 19h00	Genève, Uni Mail, Auditorio S160	Université de Genève, Institut d'architecture, Site de Batelle, 7, Route de Drize, CH - 1227 Carouge/Genève, tél. 022 705 97 91, fax 022 705 97 44
Exposition - Lezzi Architectes	24 janvier au 8 février 2003	Genève, eig	Ecole d'ingénieurs de Genève, eig, 4, Rue de la Prairie, CH - 1202 Genève, tél. 022 338 04 00, fax 022 338 04 10, info@eig.unige.ch, <www.eig.unige.ch>
Exposition - «Take a seat!»	25 janvier au 22 juin 2003	Berlin (D), Vitra Design Museum	Vitra Design Museum, Kopenhagener Strasse 58, D - 10437 Berlin, tél. +49 (0)30/4737770, fax +49 (0) 30/47377720, <www.design-museum.de>
Foire - «Appli-tech» pour les revêtements dans la construction	29 janvier au 1 <sup>er</sup> février 2003	Lucerne, Allmend	Messe Luzern AG, Horweerstrasse 87, CH - 6005 Lucerne, <www.messeluzern.ch>
Café de l'architecture - Architecture en corps	30 janvier 2003, 20h30	Annecy (F), MJC de Novel	Maison de l'architecture de Haute-Savoie, MJC de Novel, Pl. Anapurna 74, F - Annecy, tél. +33 (0)4 50 23 06 12
Conférence - «Les conduites du projet du paysage» par Michel Corajoud	31 janvier 2003 13h00	Genève, IAUG-Site de Batelle	Université de Genève, Institut d'architecture, Site de Batelle, 7, Route de Drize, CH - 1227 Carouge/Genève, tél. 022 705 97 91, fax 022 705 97 44
Colloque - Les frères Perret: une relecture de l'oeuvre	6 et 7 février 2003	Genève, IAUG-Site de Batelle	Université de Genève, Institut d'architecture, Site de Batelle, 7, Route de Drize, CH - 1227 Carouge/Genève, tél. 022 705 97 91, fax 022 705 97 44
Café de l'architecture - l'ati ou vision de ville	20 février 2003 20h30	Annecy (F), MJC de Novel	Maison de l'architecture de Haute-Savoie, MJC de Novel, Pl. Anapurna 74, F - Annecy, tél. +33 (0)4 50 23 06 12



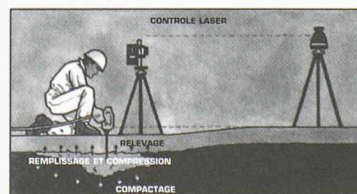
## URETEK® SYSTÈMES EXPANSIFS POUR LA CONSOLIDATION DES SOLS

URETEK (Suisse) AG  
Wylstrasse 8 - 6052 Hergiswil  
Tél. 041 676 00 80 - Fax 041 676 00 81  
E-mail: uretek@uretek.ch, www.uretek.ch

### BREVET EUROPÉEN

- Simple: sans démolition ni excavation
- Efficace: pression de gonflement jusqu'à 6 bars, relevage possible des ouvrages, contrôle laser
- Rapide: résultats immédiats, disponibilité des lieux dès la fin de l'intervention

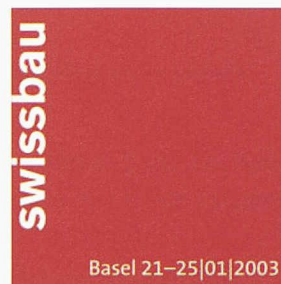
## AFFAISSEMENTS... CONSOLIDATIONS PRÉVENTIVES... URETEK DEEP INJECTIONS®: LA SOLUTION AUX DÉFAUTS DE PORTANCE DU SOL



- Applications multiples: fondations, dallages, chaussées, bassins, ouvrages béton divers...
- Propre: les chantiers ne génèrent pratiquement aucune dégradation



Swissbau 03  
Foire de Bâle  
Du mardi 21 au  
samedi 25 janvier 2003  
de 9 à 18 heures  
(le samedi jusqu'à  
17 heures)



L'édition 2003 de *Swissbau* marquera la dernière de la formule annuelle inaugurée en 1997, avec l'alternance entre les pôles gros-œuvre/génie civil les années paires et second œuvre/techniques du bâtiment les années impaires. Une redistribution des principaux salons touchant à la construction en Suisse (*Swissbau* et *Hilsa*) a en effet été opérée à la suite de la fusion des foires de Bâle et de Zurich au sein de l'entité *MCH Foire Suisse SA*. *Hilsa* conservera sa périodicité de quatre ans, mais se tiendra désormais en janvier et à Bâle (prochaine édition du 20 au 23 janvier 2004), tandis que *Swissbau* reviendra groupé en salon intégral tous les deux ans à partir de 2005.

Pour l'heure toutefois, le millésime *Swissbau 03* s'apprête à ouvrir ses portes avec les points forts second œuvre, cui-

sines, chauffage, ventilation, climatisation et sanitaire, complétés par des exposants des secteurs gros œuvre, matériaux bruts, matériaux de construction et isolation.

Parmi les présentations ou expositions spéciales annoncées cette année, nous citerons notamment les « Concepts modernes d'organisation de l'espace intérieur des habitations », « City Lifting – la révolution urbaine durable » ou encore « Nouveautés de la recherche et du développement en énergie avant le lancement sur le marché ».

Pour les informations pratiques relatives au salon, l'index des exposants, des précisions sur les présentations spéciales et d'autres compléments d'information, le lecteur trouvera tous les renseignements désirés sur le site Internet <[www.swissbau.ch](http://www.swissbau.ch)>.

Ci-après, les exposants qui nous ont annoncé leur présence à *Swissbau 03*:

#### La nouvelle cuisine d'*Electrolux* – légère, sobre, cultivée (Halle 2.0 / Stand C 22)

A l'occasion de la *Swissbau 03*, *Electrolux* présente un beau nombre d'éléments de cuisine, aussi simples à l'emploi que sobres de dessin. Du frigidaire à la machine à café, le nouvel assortiment d'*Electrolux* dote chaque lieu de la cuisine moderne d'une ravissante légèreté, soutenue par une attention rigoureuse aux besoins qu'ils honorent, aussi exigeants soient-ils. A titre d'exemple, la hotte murale *WH EFC 9420* offre quatre niveaux de puissance, évacue les odeurs fortes, recycle l'air, peut aspirer jusqu'à 590 m<sup>3</sup> à l'heure, elle reste néanmoins silencieuse, sûre, et conserve une pureté de ligne saisissante. Le *Teppan Yaki*, plaque de gril en acier fin, supporte parfaitement la lame et le

coup de spatule, fournit des températures précises, ne déchire pas les aliments, et affirme l'élégance d'une géométrie exacte. Deux éléments qui, avec d'autres, contribuent sensiblement à la qualité d'un espace où l'on aime vivre.

*Electrolux SA*  
Case Postale  
CH - 8021 Zurich  
Tél. 01 405 81 11  
<[www.electrolux.ch](http://www.electrolux.ch)>



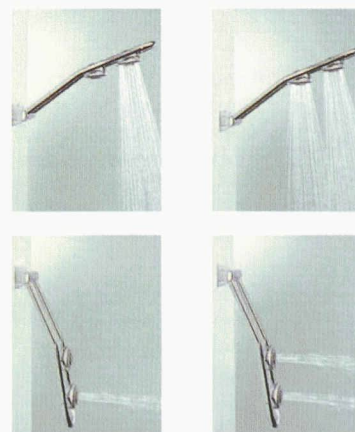
#### *Grohe* présente *FREEHANDER*® (Halle 3.2 / Stand A24)

*GROHE* est le premier fournisseur européen d'agencements économisant eau et énergie. En Suisse également, un nombre grandissant de consommateurs font confiance à la technologie de l'eau signée *GROHE*, caractérisée par des exigences élevées en matière de qualité et de design.

Le nouveau *FREEHANDER*® de *GROHE* enrichit le plaisir de la douche dans des dimensions insoupçonnées, grâce à son système de jets pulsants permettant le massage relaxant dans toutes les directions. Avec ses deux pommes de douche orientables, pourvues chacune de deux types de jets et des fonctions STOP et ECO, le nouveau *FREEHANDER*® offre de multiples possibilités de réglage individuel. Un emploi simple, un montage facile: le nouveau *FREE-*

*HANDER*® de *GROHE* trouve sa place dans chaque salle de bains et séduit par l'association réussie d'une technique novatrice et d'un design ultramoderne. Le forum de l'industrie de Hanovre ne s'y est du reste pas trompé, puisqu'il lui a décerné le prix *DESIGN PLUS*.

*GROHE Switzerland SA*  
Hertistrasse 2  
CH - 8304 Wallisellen  
Fax 01 877 73 20  
<[www.grohe.ch](http://www.grohe.ch)>



PRODUITS NOUVEAUX



#### **Piatti - Bienvenue dans le nouveau monde de la cuisine (Halle 2.1 / Stand A64)**

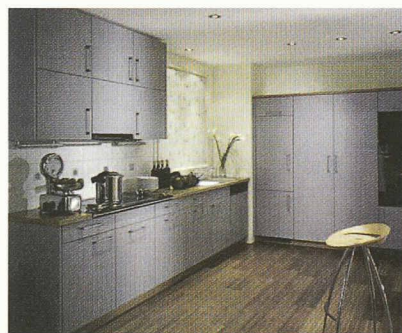
Bruno Piatti SA est l'entreprise leader dans la construction de cuisines en Suisse. Piatti se concentre sur l'orientation sur les besoins des clients, la prise en compte de modifications et le développement permanent des produits et des prestations de service, une stratégie qui est à la base de son succès.

Le client privé dispose d'un assortiment entièrement nouveau, attrayant et moderne, proposé dans un segment de prix moyen. Avec ses nouveaux modèles destinés au marché des cuisines individuelles, Piatti introduit de nouveaux critères et génère une tendance.

Claro est l'un des nombreux modèles de cuisines proposés. Ses façades sont disponibles en couleurs contemporaines avec bord anti-chocs en aluminium véritable. En vogue, la poignée coquille est une particularité du modèle

le Claro. Un produit qui peut être conçu et planifié de manière variée : selon que l'on préfère un style jeune, classique ou moderne, l'imagination peut se donner libre cours. Lors de la *Swissbau 03*, Piatti présentera, sur plus de 300 m<sup>2</sup>, d'autres nouveautés pour un aménagement de cuisines au goût du jour dotées d'une technique ultra-moderne.

Bruno Piatti SA  
Rue de l'Industrie 58  
CH - 1030 Bussigny  
Fax 021 706 60 40  
<www.piatti.ch>



#### **Trappes STIERLI - sécurité et esthétique (Halle 1.0 / Stand C60)**

Les exigences de sécurité, de résistance à l'usure thermique ou mécanique ne sont plus les seuls critères quant à la couverture des ouvertures de sols ou des sorties de secours ; en effet, l'intégration des trappes à notre environnement est de plus en plus importante. Pour faire face à ces demandes, la maison Stierli-Bieger présente à la *Swissbau 03* un nouveau concept qui prend en considération l'utilité, la grandeur et le design des ouvertures. Livrés selon les normes standard ou dans des dimensions spéciales, les battants Stierli-Bieger présentent une grande souplesse d'exécution, à de nombreux niveaux (surfaces striées, couches de fond, zingage, parquet, dalle de béton

ou même goudron) et offrent ainsi un service personnalisé. Ils peuvent être également munis de protections anti-feu T30 ou d'isolations phoniques, et laissent le choix entre une manipulation manuelle ou hydraulique.

Stierli-Bieger SA  
Schellenrain 1  
CH - 6210 Sursee  
Tél. 041 920 20 55  
Fax: 041 920 24 55  
<www.stierli-bieger.com>



#### **SPIRIT XL - des tambours spacieux pour un linge éclatant (Halle 2.0 / Stand C71)**

Le fabricant suisse de lave-linge et sèche-linge Schulthess présentera, à l'occasion de la *Swissbau 03*, sa nouvelle génération de modèles haut de gamme Spirit, destinée aux ménages individuels, aux immeubles collectifs ou encore aux applications professionnelles. Durées de programmes réduites, options de lavage spécifiques, simplicité d'utilisation : les lave-linge Spirit XL et Spirit Topline XL réunissent les qualités et la fiabilité notoire des produits Schulthess, et présentent un certain nombre de caractéristiques séduisantes. Entre autres, leur tambour spacieux, combiné à la technologie *Free Float*, offre un gain de place de dix pour-cent et permet de réduire significativement les temps de lavage, tout en « lavant plus blanc » ; une option permet de diminuer la formation des plis et facilite le repassage, l'autre ménage le cachemire et la

soie, ou récupère les cottes, cuisinettes et parkas les plus exposés. L'excellent bilan énergétique des lave-linge Schulthess, la rigueur scrupuleuse de cette maison font de la nouvelle ligne Spirit une référence incontournable en matière de linge propre.

Schulthess Maschinen SA  
Postfach  
CH - 8633 Wolfhausen  
Tél. 0844 880 880  
Fax 0844 880 890  
<www.schulthess.ch>





**SCB Diffusion présente le bardage CANEXEL en fibre de bois (Halle 2.2 / Stand Riedo C36)**

Depuis douze ans, la société **SCB DIFFUSION** sélectionne outre-atlantique des matériaux de façade réputés pour leur esthétique et fiabilité dans le temps, destinés à la construction et la rénovation. Elle propose aujourd'hui une gamme complète de bardages colorés bois et aspect bois sans entretien.

**CANEXEL** est un bardage canadien en fibres de bois naturelles liées à chaud et haute pression, parachevé par quatre couches de peinture acrylique thermomodurcissable cuites au four (95% bois, 2% résine phénolique, 3% cire). Il offre la robustesse améliorée et l'esthétique du bois sans ses imperfections naturelles : imputrescible, il ne gonfle pas, ne se fissure pas, résiste aux chocs, aux intempéries, aux UV, à l'air marin, aux écarts de température, et permet d'éviter durablement tous travaux d'entretien et de peinture.

Disponible dans un nuancier de 12 coloris, les clins de la gamme **CANEXEL** se posent facilement et rapidement sur

tous supports maçonnerie ou ossature bois, avec ou sans isolation par l'extérieur, par clouage non apparent sur un lattage régulier, dans le respect des règles d'installation des façades ventilées.

*SCB Diffusion*

*90, av. Denis Papin*

*F - 45800 St Jean de Braye*

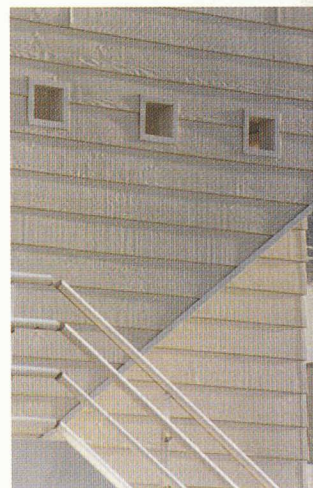
*<www.scb-diffusion.com>*

*Distributeurs en Suisse :*

*RIEDO AG*

*CH - 3186 Guin*

*Tél. 026 493 33 50*



**swatch®**

*Do you have an eye for the unusual?*

## **Store coordinator / Project Manager (m/w) Projektverantwortliche/r**

**für die Lancierung neuer SWATCH-Boutiquen**

SWATCH ist bekannt für die Trendlancierung in der Uhrenbranche und repräsentiert durch seine einzigartigen Produkte eine besondere Lebensphilosophie.

Um diese Philosophie durch unseren Verkauf umzusetzen, bauen wir weltweit eine grosse Anzahl neuer SWATCH stores und shop-in-shops.

Als Projektbeauftragter sind Sie verantwortlich für die Planung und Realisation der SWATCH Boutiquen weltweit: Projektkoordination, Terminplanung, Kostenevaluation und Qualitätsprüfung gehören zu Ihren Hauptaufgaben.

Idealerweise verfügen Sie über einen Fähigkeitsausweis als Architekt, Bauführer oder Bauleiter, sind flexibel, teamfähig und motiviert und verfügen über 3-5 Jahre Berufserfahrung im Hoch- bzw. Innenausbau. Sie können planen, verhandeln, delegieren, kommunizieren, organisieren und Terminpläne und Kostenkontrollen bearbeiten. Echte Koordinationsfähigkeiten und ein Flair für Design zeichnen Sie aus. Ausserdem verfügen Sie über ein gutes Auffassungsvermögen haben Lust auf komplexe

Einsätze im Ausland und Talent für Layoutplanungen. Sie sind kommunikativ und beherrschen die Sprachen Deutsch, Englisch und Französisch, Italienisch oder Spanisch von Vorteil.

Wenn Sie zwischen 28-40 Jahre alt sind und Sie diese Herausforderung mit 50% Reisetätigkeit reizt, dann... senden Sie uns Ihre Bewerbungsunterlagen!

### **SWATCH SA**

Hans-Rudolf Iseli

Human Resources

Jakob Stämpflstrasse 94

2500 Biel 4

E-Mail: [hans-rudolf.iseli@swatch.com](mailto:hans-rudolf.iseli@swatch.com)

Für den weltweiten Erfolg auf Uhren- und Mikroelektronikmärkten sind verschiedene Aufgaben anzupacken und zu lösen - darunter auch jene, für die wir eine/n Mitarbeiter/in mit Ihren Qualitäten suchen.

**SWATCH GROUP**