

Zeitschrift: Tracés : bulletin technique de la Suisse romande
Herausgeber: Société suisse des ingénieurs et des architectes
Band: 129 (2003)
Heft: 06: Exploits constructifs

Wettbewerbe

Nutzungsbedingungen

Die ETH-Bibliothek ist die Anbieterin der digitalisierten Zeitschriften auf E-Periodica. Sie besitzt keine Urheberrechte an den Zeitschriften und ist nicht verantwortlich für deren Inhalte. Die Rechte liegen in der Regel bei den Herausgebern beziehungsweise den externen Rechteinhabern. Das Veröffentlichen von Bildern in Print- und Online-Publikationen sowie auf Social Media-Kanälen oder Webseiten ist nur mit vorheriger Genehmigung der Rechteinhaber erlaubt. [Mehr erfahren](#)

Conditions d'utilisation

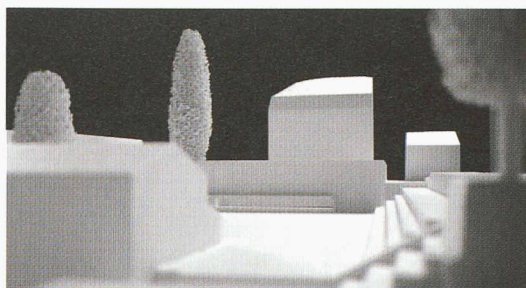
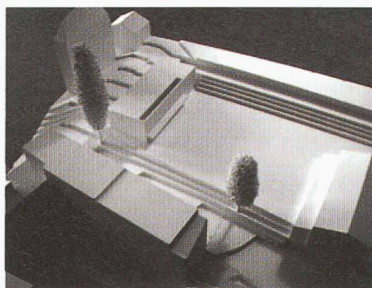
L'ETH Library est le fournisseur des revues numérisées. Elle ne détient aucun droit d'auteur sur les revues et n'est pas responsable de leur contenu. En règle générale, les droits sont détenus par les éditeurs ou les détenteurs de droits externes. La reproduction d'images dans des publications imprimées ou en ligne ainsi que sur des canaux de médias sociaux ou des sites web n'est autorisée qu'avec l'accord préalable des détenteurs des droits. [En savoir plus](#)

Terms of use

The ETH Library is the provider of the digitised journals. It does not own any copyrights to the journals and is not responsible for their content. The rights usually lie with the publishers or the external rights holders. Publishing images in print and online publications, as well as on social media channels or websites, is only permitted with the prior consent of the rights holders. [Find out more](#)

Download PDF: 13.02.2026

ETH-Bibliothek Zürich, E-Periodica, <https://www.e-periodica.ch>



RECTIFICATIF

A cause d'une confusion entre le troisième rang et le troisième prix du concours pour la nouvelle salle de sport du gymnase de Beaulieu (Lausanne), nous avons publié un rapport de jury inapproprié dans notre précédente édition. Nous prions les auteurs de nous en excuser et publions ci-après un rectificatif.

3^e rang, 2^e prix

Fr. 12 000.-

Urfer Architectes, Fribourg

Ingénieurs: Barras-Engler, Bulle

L'accès sur le site sportif du gymnase est traité par un espace extérieur non couvert, sur lequel vient s'accrocher l'escalier pour franchir la différence de niveau avec le terrain engazonné.

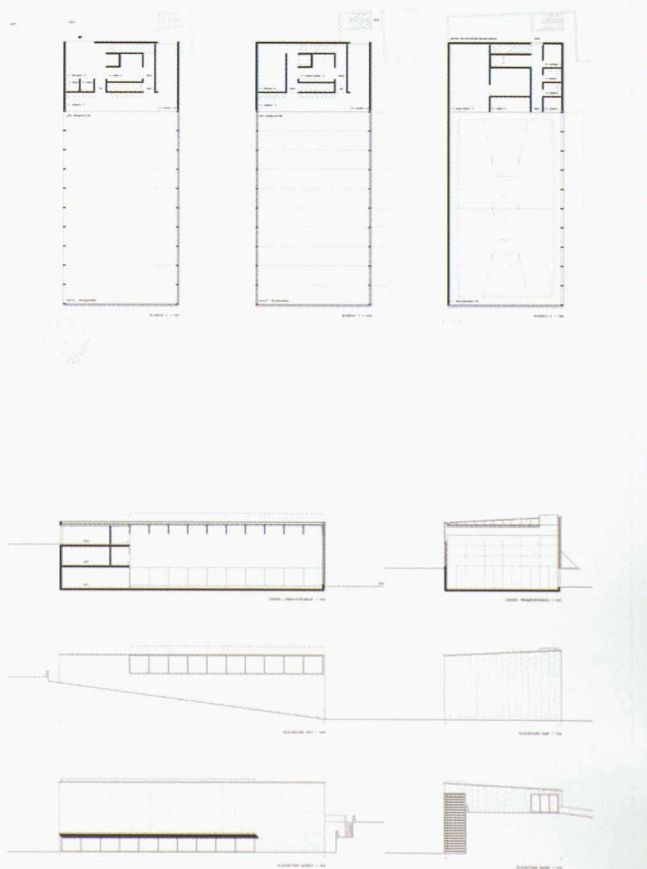
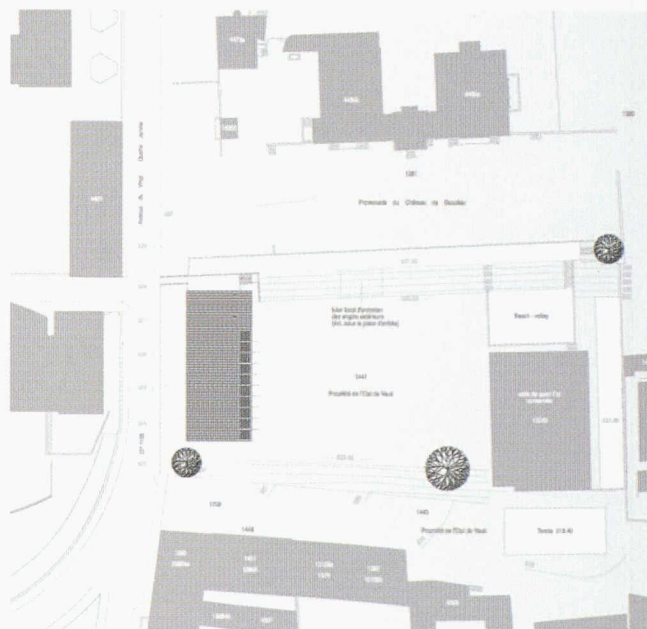
Du hall principal, éclairé naturellement par les trois panneaux vitrés de la porte d'entrée, l'utilisateur choisit le groupe vestiaire-douches de l'étage ou celui du niveau inférieur. Ces deux groupes sont partiellement « ouverts » sur le petit côté de la salle de gymnastique. La pente de la toiture, le traitement subtil de l'éclairage zénithal et le couvert en grille caillebotis orientent le bâtiment et le mettent en rapport direct avec la salle de gymnastique.

Les qualités spatiales de la salle de gymnastique sont mises en évidence par l'éclairage naturel, la ventilation naturelle et la relation avec le terrain engazonné. Le jury apprécie ce bon équilibre dans l'utilisation de moyens simples pour l'emplACEMENT et le type d'ouvertures sur l'enveloppe, mais regrette le traitement minimaliste de l'expression des façades. Le traitement de l'entrée principale du bâtiment, dans la partie basse de la pente de la toiture, révèle une certaine maladresse.

La caractéristique de ce projet réside dans la compacité volumétrique des espaces de services et dans un jeu astucieux, peut-être un peu complexe pour le repérage dans l'espace, des circulations pieds propres/pieds sales.

Le jury regrette que les circulations « internes » des niveaux 1 et 2 ne soient pas traitées de la même manière que celle du niveau 0; un apport d'éclairage naturel aurait contribué à la cohérence fonctionnelle et spatiale du projet.

Le projet présente bien des qualités en termes de développement durable de par sa compacité et sa simplicité de réalisation, hormis le choix douteux des panneaux multiplis pour le revêtement des façades.



Fin de la partie
rédactionnelle

Station de train à grande vitesse de Naples - Afragola (CP, PQ)	Architectes, selon modalités et limites fixées par le règlement du concours (Oriol Bohigas, Carlo De Vito, Salvatore Di Pasquale, Benedetto Gravagnuolo, Hans Holler, Ferdinando Luminoso, Stefano Reggio, Andrea Salame, Francesco Venezia)	20 mars 2003	
Construction de 2 immeubles de logement type «Habitat bon marché» (HBM), quartier de Pinchat, Carouge GE (MEP, PQ)	Architectes établis en Suisse ou dans un pays signataire des accords de l'OMC (Eric Dunant, Jean-Marie Bondallaz, Christine Hilaire Kammermann, Jacques Bené, Massimo Lopreno, Dominik Meyer, Mauro Riva)	5 mai 2003 (21 mars 2003)	
Reconstruction du nouveau Bockenheimer de l'Université J. W. Goethe à Francfort-sur-le-Main (CP, PQ)	Architectes, selon les directives 85/384/CEE et 89/48/CEE (Kess Christaiane, Heinz Nagler, Karl-Heinz Petzinka, Matthias Sauerbruch et d'autres)	24 mars 2003	
Agrandissement des infrastructures de l'aéroport militaire d'Alpnach (CP, PQ) - nouveau	Equipes pluridisciplinaires comprenant des architectes et ingénieurs spécialistes, établis en Suisse ou dans un pays signataire des accords de l'OMC	28 mars 2003	
Centre sportif Gotthard à Andermatt (CP, PQ) - nouveau	Architectes établis en Suisse (Walter Graf, Hans Cometti, Harald Kannewischer, René Chappuis)	(28 mars 2003) 20 juin 2003	05 p. 21
Etude d'urbanisme sur la parcelle communale non construite «En Bellevue» à Renens (MEP, PQ)	Architectes et urbanistes établis en Suisse ou dans un pays signataire des accords de l'OMC (Kurt Aellen, Yves Sauter, Patrick Devanthery, Christophe Hüslar, Rebecca Lyon Stanton, Fernand Bernasconi, Lorenzo Pedrazzini)	28 mars 2003	
Construire en bois dans les Alpes. 2 thèmes: passerelles et parcours, refuges et observatoires de la nature (CI, PQ)	Equipes pluridisciplinaires composées d'étudiants, d'architectes et d'ingénieurs diplômés depuis trois ans au maximum, charpentiers ou menuisiers en formation ou diplômés depuis sept ans au maximum	2 avril 2003	
Treno Alta Velocità - TAV SpA Gruppo Ferrovie dello Stato via Mantova 24 I - 00198 Roma concorsonapoli@rav.it <www.tav.it/concorsonapoli-afragola>			
Fondation HBM Emma Kammacher, M. Hervé Basset 32, rue Gourgas, CP 32 CH - 1211 Genève 8 Fax 022 781 24 20 herve.basset@sfdp.ge.ch			
Land de Hesse Dezernat V32 Wilhelmstrasse 1-3 D - 64283 Darmstadt Fax 06151-125816 bockenheim@phase1.de			
Bundesamt für Arneematerial und Bauten PL Kurt Denier / Robert Schild Kasernenstrasse, cp 467 CH - 6032 Emmen Fax +41 41 268 28 12 robert.schild@gr.admin.ch			
CAS Chappuis, Aregger, Soler AG Herrengasse 16 CH - 6460 Altdorf info@casarch.ch			
Municipalité de Renens Centre technique communal Rue du Lac 14 CH - 1020 Renens martine.heiniger@renens.ch			
«Via extrema», Créabois Isère 13, rue Billerey F - 38000 Grenoble Tél +33 4 76 46 51 44 creabois@wanadoo.fr			



GAIN DE PLACE - MEILLEURE PROTECTION

Notre dernier né: **TYP BASSO**

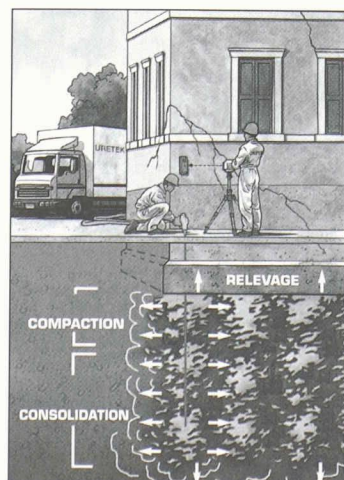
Consultez nos spécialistes pour les éléments translucides.

REAL AG
Uttigenstrasse 128, CH-3603 Thun
Tel. 033 222 01 01, Fax 033 222 01 06
info@real-ag.ch, www.real-ag.ch

MULTIBAT SA
CH-1052 Le Mont s. L.
Tél. 021 652 77 00
Fax 021 652 77 16

Compétence garantie.





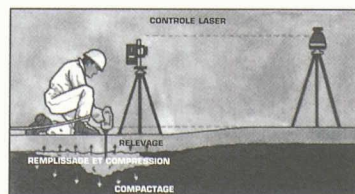
URETEK® SYSTÈMES EXPANSIFS POUR LA CONSOLIDATION DES SOLS

URETEK (Suisse) AG
Wylstrasse 8 - 6052 Hergiswil
Tél. 041 676 00 80 • Fax 041 676 00 81
E-mail: uretek@uretek.ch, www.uretek.ch

BREVET EUROPÉEN

- Simple: sans démolition ni excavation
- Efficace: pression de gonflement jusqu'à 6 bars, relevage possible des ouvrages, contrôle laser
- Rapide: résultats immédiats, disponibilité des lieux dès la fin de l'intervention

AFFAISSEMENTS... CONSOLIDATIONS PRÉVENTIVES... URETEK DEEP INJECTIONS®: LA SOLUTION AUX DÉFAUTS DE PORTANCE DU SOL



- Applications multiples: fondations, dallages, chaussées, bassins, ouvrages béton divers...
- Propre: les chantiers ne génèrent pratiquement aucune dégradation

Projet ZACA

03 BP 7041
BF - Ouagadougou 03
pzaca@fasonet.bf
<www.projetzaca.bf>

Eglise copte Saint Marc
Canada - Toronto
<www.stmarkccv.com>
Fax (416) 968 06 87

Prix pegasus

c/o sun21
Case postale 332
CH - 4010 Bâle
<www.prixpegasus.ch>

David Meckel, FAIA
Competition Advisor
Riverfront Development Corp.
22 North Front St., Suite 960
USA - Memphis TN 38103
<www.memphisriverfront.com>

Friends of the Highline
Hudson Guild, Room 225
441 West 26th Street
USA - New York NY
<www.thehighline.org>

Secrétariat European Suisse
p/a Lüscher
Fontenay 3
CH - 1007 Lausanne
Tél. 021 616 63 93
contact@european.ch
<www.european.ch>

Direction des travaux
Ville de Schaffhouse
Münstergasse 30
CH - 8200 Schaffhouse
Fax 052 632 54 20
elisabeth.eggenschwiler@stsh.ch

Ville de Neuchâtel
TSCHUMI + BENOIT SA
Architectes SIA FAS
11, rue de l'Allée
CP 7019
CH - 2500 Bienne
tschumi.benoit@bluewin.ch

Aménagement de la zone
d'activités commerciales et
administratives (zaca) à
Ouagadougou, Burkina Faso
(CP 2 degrés, PO) - nouveau

Cathédrale pour 2000 fidèles et
église secondaire pour 1000
fidèles, église copte orthodoxe
à Toronto
(CI, PO) - nouveau

Distinction pour des projets,
prototypes, concepts et pro-
duits qui ne sont pas encore
commercialisés
- nouveau

Restructuration du front de rive
du Mississippi au pied de
Beale Street à Memphis-
Tennessee
(CP, PO)

La High Line, promenade
pédestre le long de
Manhattan West Side
(CP, PO)

« Challenge suburbain,
intensités et diversités
résidentielles », 7^e session du
concours European - 67 sites
dans 19 pays européens
(CI, PO)

Agrandissement de l'école
Breite
(CP, PO) - nouveau

Extension du musée
d'ethnographie et de
l'Institut d'ethnologie
à Neuchâtel
(CP, PO 2 degrés) - nouveau

Architectes et urbanistes du monde entier,
associés à un professionnel burkinabé

10 avril 2003

(15 avril 2003)
30 juin 2003

Architectes, international

19 avril 2003

Sans limitation

23 avril 2003

Architectes, urbanistes, architectes-paysagistes
du monde entier

25 avril 2003

Architectes, urbanistes, architectes-paysagistes
du monde entier

2 juin 2003
(2 mai 2003)

Architectes européens âgés de moins de 40 ans
(Jury national, dont la composition peut être
consultée sur le site internet
<www.european-europe.com>)

13 juin 2003

Architectes établis en Suisse

27 juin 2003
19 décembre 2003

Tous les architectes établis en Suisse ou dans un
Etat signataire de l'accord OMC sur les marchés
publics (P. Devanthery, J.-J. Borgeaud, Ch. Kerez,
M. Zurbuchen-Henz, Ph. Donner, O. Neuhaus)

Note

Cette rubrique, préparée en collaboration avec tec21, organe en langue allemande de la **sia**, est destinée à informer nos lecteurs des concours organisés selon les normes **sia** 142 ou UIA ainsi que des expositions y relatives. **Pour tout renseignement, prière de consulter le site <www.sia.ch/concours>**