

Zeitschrift: Tracés : bulletin technique de la Suisse romande
Herausgeber: Société suisse des ingénieurs et des architectes
Band: 128 (2002)
Heft: 24: La ville folle

Werbung

Nutzungsbedingungen

Die ETH-Bibliothek ist die Anbieterin der digitalisierten Zeitschriften auf E-Periodica. Sie besitzt keine Urheberrechte an den Zeitschriften und ist nicht verantwortlich für deren Inhalte. Die Rechte liegen in der Regel bei den Herausgebern beziehungsweise den externen Rechteinhabern. Das Veröffentlichen von Bildern in Print- und Online-Publikationen sowie auf Social Media-Kanälen oder Webseiten ist nur mit vorheriger Genehmigung der Rechteinhaber erlaubt. [Mehr erfahren](#)

Conditions d'utilisation

L'ETH Library est le fournisseur des revues numérisées. Elle ne détient aucun droit d'auteur sur les revues et n'est pas responsable de leur contenu. En règle générale, les droits sont détenus par les éditeurs ou les détenteurs de droits externes. La reproduction d'images dans des publications imprimées ou en ligne ainsi que sur des canaux de médias sociaux ou des sites web n'est autorisée qu'avec l'accord préalable des détenteurs des droits. [En savoir plus](#)

Terms of use

The ETH Library is the provider of the digitised journals. It does not own any copyrights to the journals and is not responsible for their content. The rights usually lie with the publishers or the external rights holders. Publishing images in print and online publications, as well as on social media channels or websites, is only permitted with the prior consent of the rights holders. [Find out more](#)

Download PDF: 18.01.2026

ETH-Bibliothek Zürich, E-Periodica, <https://www.e-periodica.ch>



Agent exclusif Suisse romande

Traitements antidérapants
des sols, douches et bai-
gnoires par microgravure

ANTIDERAPANT
NEGLISSEPLUS
SARL

Associé gérant **MICHEL MEIER**

CH-1880 Bex – Zone industrielle

Tél. 024 463 26 00

Fax 024 463 26 01

Portable 079 210 72 31

www.antiderapant.ch

La réalisation du prolongement du métro lausannois a été acceptée par votation cantonale le 24 novembre 2002.

Pour assurer la conduite opérationnelle de la maîtrise d'ouvrage, pour réaliser et mettre en service le prolongement du métro m2 comme nouveau système de transport intégré au réseau de transports publics lausannois, nous cherchons un

Directeur du projet Réalisation du métro lausannois **m2**

Les défis de cette fonction consistent à :

- planifier et organiser le projet, allouer les ressources, formuler et tenir le calendrier prévoyant la mise en service du m2 en 2007, engager les collaborateurs du projet
- assurer l'intégration du projet dans l'organisation et l'exploitation de l'entreprise tl en veillant à la compatibilité des systèmes de gestion, assurer la coordination avec les services communaux
- planifier, diriger coordonner et contrôler les activités de l'équipe de projet
- coordonner la mise à disposition des ressources à l'ensemble des acteurs (génie civil, équipement et véhicules, marketing, mise en service, communication opérationnelle, finances)
- effectuer les choix techniques dans le cadre défini
- préparer et conduire les négociations avec les mandataires et les fournisseurs pour établir les contrats et aboutir aux signatures nécessaires
- élaborer la planification financière prévue de 590 millions de francs en alertant le Comité de pilotage de toute déviation et en proposant des mesures correctives
- assurer le respect des engagements pris par les maîtres d'œuvre en terme de délai, de coût et de qualité et effectuer un reporting périodique de la situation au Comité de pilotage et au Conseil d'administration du métro.

Le Directeur est rattaché au Conseil d'administration du Métro Lausanne-Ouchy SA. Il est orienté par le Comité de pilotage du projet. Il est appuyé dans son groupe de projet par le responsable du domaine génie civil et par un responsable matériel roulant et équipement.

Qualifications et expériences requises :

- formation universitaire dans le domaine technique ou de la gestion
- expériences d'au moins 10 ans dans la conduite de gros projets avec systèmes complexes comportant une infrastructure importante. L'expérience dans les domaines du génie civil et/ou du transport ferroviaire est un atout
- une excellente capacité d'analyse et de synthèse et un talent de négociateur pour conclure des accords satisfaisants avec les partenaires impliqués
- une capacité confirmée de leader, capable de susciter la coopération et la mise en valeur des compétences de son équipe
- une expression aisée orale et écrite en français et allemand ainsi qu'au minimum une expression orale en anglais dans le cadre professionnel

Les offres sont à envoyer jusqu'au 13 décembre avec les documents d'usage aux Transports publics de la région lausannoise SA, M. Michel Joye, Directeur, case postale, CH – 1020 Renens 1

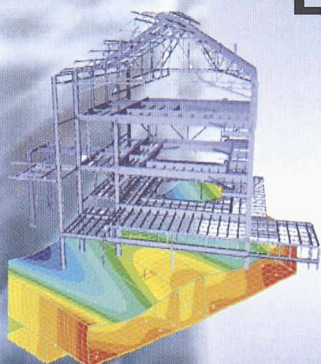
Vous allez aimer vos déplacements



Logiciel Constructif
pour le Bâtiment

Calcul de stabilité et dimensionnement
Nombreuses références en Suisse
3D barres et éléments finis intégrés
SIA acier et béton

ESA-
Prima
Win



- Ingénierie
- Construction métallique
- Béton armé et précontraint
- Ouvrages d'art

CD Démonstration gratuit au +33.3.20.04.10.60

Visitez notre Site Web
www.scia-online.com

SCIA sarl
Parc des Prés
29, rue Papin
F - 59650 Villeneuve d'Ascq
Téléphone: +33 (0)3.20.04.10.60
Télécopie: +33 (0)3.20.04.03.36
E-mail: scia@ncnet.tm.fr