

**Zeitschrift:** Tracés : bulletin technique de la Suisse romande  
**Herausgeber:** Société suisse des ingénieurs et des architectes  
**Band:** 128 (2002)  
**Heft:** 22: Mouvements en ville

## **Werbung**

### **Nutzungsbedingungen**

Die ETH-Bibliothek ist die Anbieterin der digitalisierten Zeitschriften auf E-Periodica. Sie besitzt keine Urheberrechte an den Zeitschriften und ist nicht verantwortlich für deren Inhalte. Die Rechte liegen in der Regel bei den Herausgebern beziehungsweise den externen Rechteinhabern. Das Veröffentlichen von Bildern in Print- und Online-Publikationen sowie auf Social Media-Kanälen oder Webseiten ist nur mit vorheriger Genehmigung der Rechteinhaber erlaubt. [Mehr erfahren](#)

### **Conditions d'utilisation**

L'ETH Library est le fournisseur des revues numérisées. Elle ne détient aucun droit d'auteur sur les revues et n'est pas responsable de leur contenu. En règle générale, les droits sont détenus par les éditeurs ou les détenteurs de droits externes. La reproduction d'images dans des publications imprimées ou en ligne ainsi que sur des canaux de médias sociaux ou des sites web n'est autorisée qu'avec l'accord préalable des détenteurs des droits. [En savoir plus](#)

### **Terms of use**

The ETH Library is the provider of the digitised journals. It does not own any copyrights to the journals and is not responsible for their content. The rights usually lie with the publishers or the external rights holders. Publishing images in print and online publications, as well as on social media channels or websites, is only permitted with the prior consent of the rights holders. [Find out more](#)

**Download PDF:** 18.01.2026

**ETH-Bibliothek Zürich, E-Periodica, <https://www.e-periodica.ch>**

## UNE PROTECTION EFFICACE CONTRE LE RADON EST

# SANS FAILLE!

Le gaz radioactif radon est présent naturellement dans le sol. Lorsque les parties du bâtiment en contact avec le terrain ne sont pas étanches, ce gaz peut pénétrer dans les habitations et dans l'air que nous respirons et mettre ainsi notre santé en danger. Notre service vous informe et vous conseille sur les mesures, les travaux d'assainissement et les nouvelles constructions.



Office fédéral  
de la santé publique

Office fédéral de la santé publique | Division Radioprotection | Service Radon et déchets | 3003 Berne  
tél. 031 324 68 80 | fax 031 322 83 83 | radon@bag.admin.ch | www.ch-radon.ch

## COMMANDE

- ☐ Brochure d'information «Radon» (gratuite)
- ☐ Brochure d'information «Radon dans le domaine de l'immobilier» (gratuite)
- ☐ Guide technique sur le radon à l'intention des professionnels du bâtiment, frs. 21.-

Il est également possible de télécharger gratuitement le guide technique à l'adresse [www.ch-radon.ch](http://www.ch-radon.ch)

Nom

Entreprise

Rue

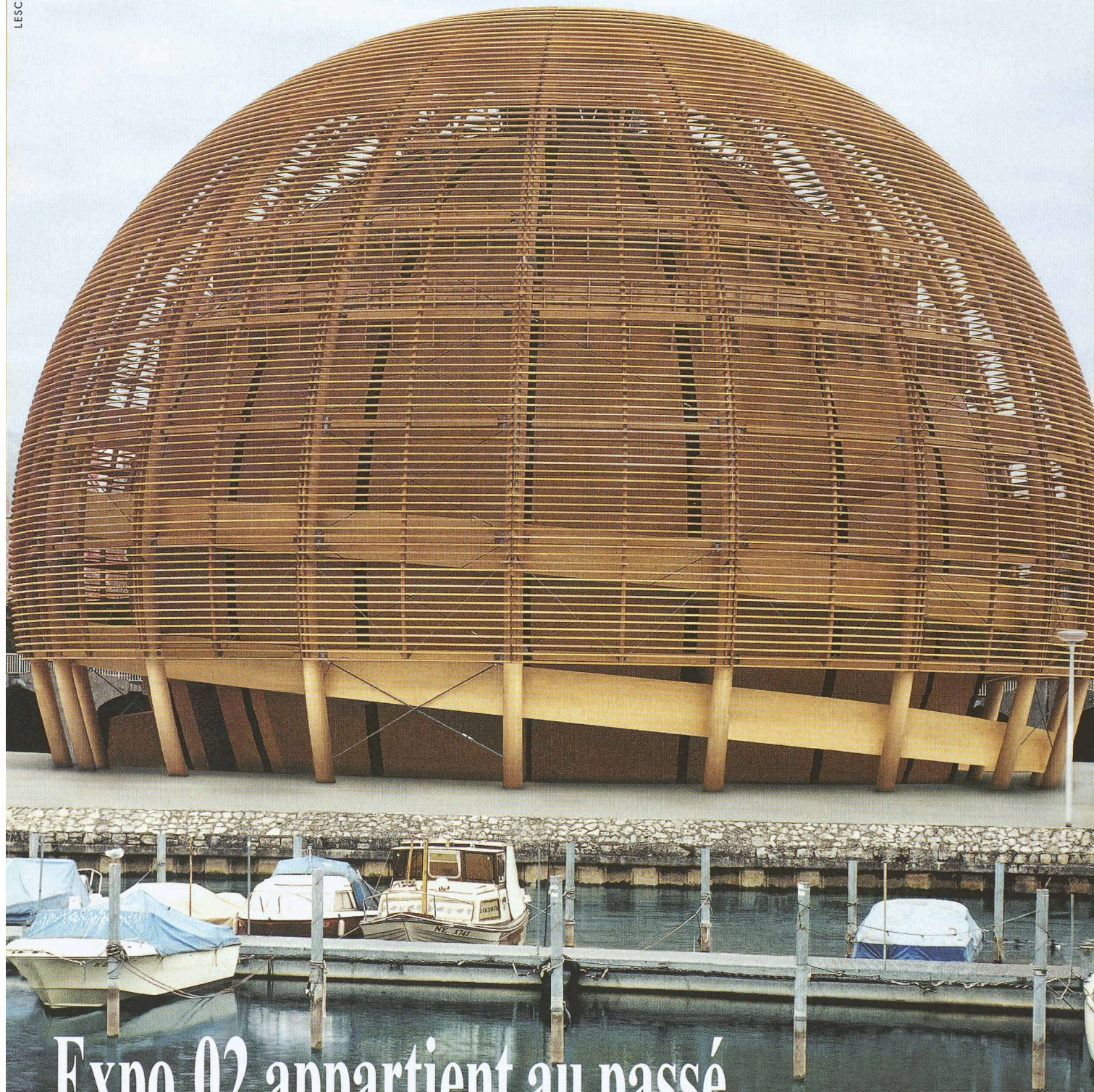
NPA/Lieu

Date  Signature

TR

Cours - Design for manufacturing	14 et 28 novembre 2002	Neuchâtel	FSRM, R. Jaquet-Droz 1, CP 20, CH - 2007 Neuchâtel, tél. 032 720 09 00, fax 032 720 09 90, fsmr@fsmr.ch, <www.fsmr.ch>
Café de l'architecture - Rencontre Cinéma-Architecture	21-22 novembre 2002, 20h30	Annecy (F), MJC de Novel	Maison de l'architecture de Haute-Savoie, MJC de Novel, Pl. Anapurna 74, F - Annecy, tél. +33 (0)4 50 23 06 12
Conférence - Valerio Magnago Lampugnani: Berlin, ville partagée	22 novembre 2002, 18h00	Lausanne, EPFL-ENAC, Bâtiment SG	EPFL-ENAC, Ecole d'architecture, CH - 1015 Lausanne, tél. 021 693 32 31, fax 021 693 73 07, edith.bianchi@epfl.ch
Exposition - Prix d'architecture Béton 01	25 novembre au 7 décembre 2002	Lausanne, EPFL-ENAC, Bâtiment SG	EPFL-ENAC, Ecole d'architecture, CH - 1015 Lausanne, tél. 021 693 32 31, fax 021 693 73 07, edith.bianchi@epfl.ch
Cours - Design for manufacturing	26-27 novembre 2002	Neuchâtel	FSRM, R. Jaquet-Droz 1, CP 20, CH - 2007 Neuchâtel, tél. 032 720 09 00, fax 032 720 09 90, fsmr@fsmr.ch, <www.fsmr.ch>
Conférence - Valerio Olgiati : Conférence inaugurale de l'exposition Prix Béton 01	27 novembre 2002, 18h00	Lausanne, EPFL-ENAC, Bâtiment SG	EPFL-ENAC, Ecole d'architecture, CH - 1015 Lausanne, tél. 021 693 32 31, fax 021 693 73 07, edith.bianchi@epfl.ch
Conférence, expo et forum - Bio Technica Business Forum Hannover	27-28 novembre 2002	Hannovre (D), Foire	Hannover Fairs USA, tél. + fax 310-410-9396, msolomon@hfusa.com, efoster@hfusa.com
Journée polyarchitecture - Entretien d'architecture avec Bernard Tschumi	29 novembre 2002	Lausanne, EPFL-ENAC, Bâtiment SG	EPFL-ENAC, Ecole d'architecture, CH - 1015 Lausanne, tél. 021 693 32 31, fax 021 693 73 07, edith.bianchi@epfl.ch
Symposium IABSE - «Structures for High-Speed Railway Transportation»	2-3 décembre 2002	Anvers (B), Centre de Conférence + Astrid Park Plaza Hotel	ETH Hönggerberg, CH - 8093 Zurich, tél. +41-1-633 2647, fax +41-1-633 1241, secretariat@iabse.ethz.ch
Exposition - Theo Hotz: Architektur 1949-2002	5 décembre 2002 au 23 janvier 2003	Zurich, EPF, Haupthalle, ETH Zentrum	gta, Architekturausstellungen, ETH Hönggerberg, CH - 8093 Zurich, tél. 01 633 29 36, fax 01 633 10 68, ausstellungen@gta.arch.ethz.ch, <www.gta.arch.ethz.ch/ausstellungen>
Café de l'architecture - Vie de quartier	12 décembre 2002, 20h30	Annecy (F), MJC de Novel	Maison de l'architecture de Haute-Savoie, MJC de Novel, Pl. Anapurna 74, F - Annecy, tél. +33 (0)4 50 23 06 12
Conférence - Entretien avec Joseph Krupczynski, architecte	12 décembre 2002, 18h00	Lausanne, EPFL-ENAC, Bâtiment SG	EPFL-ENAC, Ecole d'architecture, CH - 1015 Lausanne, tél. 021 693 32 31, fax 021 693 73 07, edith.bianchi@epfl.ch
Exposition - Alexandre Sarrasin 1895-1976: Kreativität im konstruktiven Betonbau	12 décembre 2002 au 20 février 2003	Zurich, EPF, ArchENA, ETH Hönggerberg	gta, Architekturausstellungen, ETH Hönggerberg, CH - 8093 Zurich, tél. 01 633 29 36, fax 01 633 10 68, ausstellungen@gta.arch.ethz.ch, <www.gta.arch.ethz.ch/ausstellungen>
Conférence - Jade Tabet: Beyrouth, ville partagée	18 décembre 2002, 18h00	Lausanne, EPFL-ENAC, Bâtiment SG	EPFL-ENAC, Ecole d'architecture, CH - 1015 Lausanne, tél. 021 693 32 31, fax 021 693 73 07, edith.bianchi@epfl.ch





# Expo.02 appartient au passé. Nous continuons à travailler pour l'avenir.

Consacré au développement durable, le «Palais de l'Équilibre» a suscité l'enthousiasme unanime des visiteurs d'Expo.02 à Neuchâtel. En notre qualité de sponsor, nous avons à cœur de prolonger cette réussite en poursuivant notre engagement au service d'un équilibre harmonieux entre efficacité économique et responsabilité écologique. Pour réaliser cet objectif, nous améliorons sans cesse nos produits en veillant à réduire autant que possible leur impact sur notre environnement.

UNION PÉTROLIÈRE

SE CHAUFFER AU MAZOUT.  
LA BONNE DÉCISION.





## Cardada – un design de point pour Locarno.

Style, élégance et caractère, de la vallée jusqu'au sommet. Dominant le lac Majeur sous un soleil complice, la station de Cardada et son téléphérique ont posé de nouveaux jalons en matière de design. L'esthétisme des constructions et des installations se fond en une union parfaite à la majestueuse beauté de la montagne. Le génie créateur et la qualité de la réalisation laisseront à la nature une empreinte qui emplira longtemps de fierté les professionnels de notre entreprise.

Données techniques:

**Observatoire géologique:** (photo du haut)

- Couverture du sol avec Sikafloor en deux couleurs.

**Terrasse panoramique:**

- Traverse en acier et titane, couverture du sol en pierres naturelles.

**Projet:** architecte Paolo Bürgi, Camorino

**Station de départ et d'arrivée:**

- Structures en acier et constructions en béton avec étanchéité synthétique liquide en polyuréthane.
- Etanchements de joints et de raccords avec feuilles d'étanchéité collées et système Sikadur-Combiflex®.

**Projet:** architectes, Mario Botta et Paolo Pedrazzini de Locarno



Succursales à: Aarau, Kirchberg BE, Cadenazzo, Coire, Echandens, Kriens, Meyrin/Satigny, Muttentz, Steg/VS, St-Gall, Zurich



# SikaTravaux SA

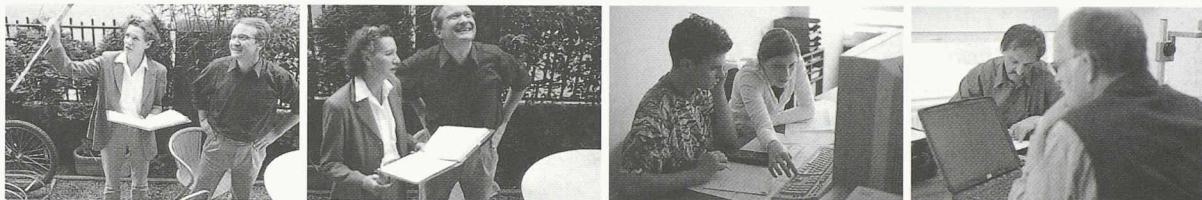
Protection des ouvrages, assainissements, étanchéités

Route de la Chocolatière 27, 1026 Echandens, Tél. 021 706 50 80, Fax 021 706 50 81, [www.sikabau.ch](http://www.sikabau.ch)



# sia

**Nouveau: le diplôme d'une Haute école spécialisée ou**



**d'une ETS permet d'être membre de la SIA**



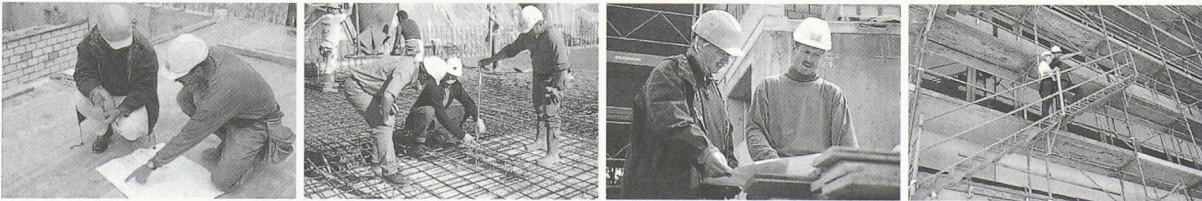
**et de porter le titre SIA. Les trois lettres SIA suivant la**



**désignation de la profession inspirent confiance, car**



**elles sont garantes de qualité et compétence.**



**Des informations sur les conditions d'admission dans**



**la SIA sont disponibles auprès de:**

**SIA**  
**Société suisse des ingénieurs et des architectes**  
**Selnaustrasse 16, 8039 Zürich**  
**member@sia.ch**  
**www.sia.ch**