

Zeitschrift: Tracés : bulletin technique de la Suisse romande
Herausgeber: Société suisse des ingénieurs et des architectes
Band: 128 (2002)
Heft: 22: Mouvements en ville

Artikel: La ville en mouvement
Autor: Paysagegestion SA / Holzhausen, Klaus
DOI: <https://doi.org/10.5169/seals-80322>

Nutzungsbedingungen

Die ETH-Bibliothek ist die Anbieterin der digitalisierten Zeitschriften auf E-Periodica. Sie besitzt keine Urheberrechte an den Zeitschriften und ist nicht verantwortlich für deren Inhalte. Die Rechte liegen in der Regel bei den Herausgebern beziehungsweise den externen Rechteinhabern. Das Veröffentlichen von Bildern in Print- und Online-Publikationen sowie auf Social Media-Kanälen oder Webseiten ist nur mit vorheriger Genehmigung der Rechteinhaber erlaubt. [Mehr erfahren](#)

Conditions d'utilisation

L'ETH Library est le fournisseur des revues numérisées. Elle ne détient aucun droit d'auteur sur les revues et n'est pas responsable de leur contenu. En règle générale, les droits sont détenus par les éditeurs ou les détenteurs de droits externes. La reproduction d'images dans des publications imprimées ou en ligne ainsi que sur des canaux de médias sociaux ou des sites web n'est autorisée qu'avec l'accord préalable des détenteurs des droits. [En savoir plus](#)

Terms of use

The ETH Library is the provider of the digitised journals. It does not own any copyrights to the journals and is not responsible for their content. The rights usually lie with the publishers or the external rights holders. Publishing images in print and online publications, as well as on social media channels or websites, is only permitted with the prior consent of the rights holders. [Find out more](#)

Download PDF: 19.01.2026

ETH-Bibliothek Zürich, E-Periodica, <https://www.e-periodica.ch>

La ville en mouvement

Le nécessaire renouvellement de la manifestation *Lausanne Jardins* oriente le projet vers les espaces les plus prometteurs de la ville, là où elle s'étend vers sa banlieue ouest: l'actuelle et ancienne vallée du Flon, de la Place centrale de Lausanne jusqu'à la gare de Renens. Une sorte de «rivière ferroviaire» s'y est installée, devenue aujourd'hui une succession de friches industrielles à différents stades de leur évolution: un site idéal pour explorer de nouvelles voies, une coupe saisissante dans l'évolution de l'agglomération lausannoise. Y installer en été 2004 un parcours d'événements éphémères mettant en scène «la ville en mouvement», telle est notre proposition.

«La ville en mouvement» se donne pour objectifs de faire découvrir ces sites insolites et méconnus. De révéler par la friche le mouvement de la ville et de le mettre en scène. De donner à réfléchir sur l'avenir de l'agglomération, de la mobilité, des usages, de la densité, des affectations, des espaces publics, du développement durable... D'investir, de squatter temporairement des espaces et installations plus ou moins en friche. D'innover par l'échelle des sites et des problèmes envi-

sagés. De lancer une passerelle vers les communes de l'Ouest et leurs habitants. De mettre en scène par des interventions végétales et artistiques cet état provisoire, ces ambiances déjà fortes et en créer de nouvelles, inattendues. Enfin, de fédérer par le jardin les gens de tous horizons qui font la ville de demain: musiciens, acteurs, danseurs, étudiants, cuisiniers, jardiniers et ingénieurs...

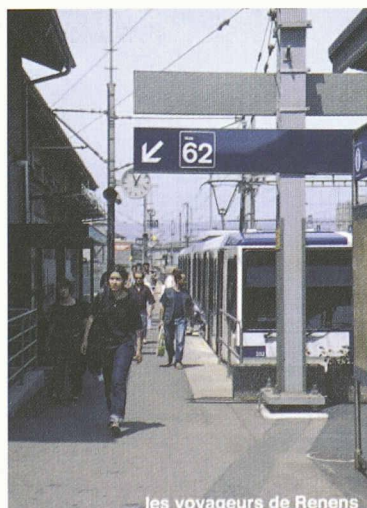
Projet

Chaque plate-forme ferroviaire a son caractère, sa typologie, sa vocation, ses enjeux, résumés dans les encadrés de la page suivante. Les interventions et les événements contemporains de *Lausanne Jardins 2004* s'en nourriront pour les mettre en scène. Un axe principal de promenade reliera les cinq plates-formes, d'où partiront des chemins de traverse vers de nouvelles découvertes du patrimoine lausannois.

Paysage SA, arch.-paysagistes SIA/FSAP
Olivier Lasserre, Olivier Donzé, Laurent Salin
Rue de la Louve 12, CH - 1003 Lausanne

Klaus Holzhausen, arch.-paysagiste FSAP
Ancien adjoint au chef du Service
des parcs et promenades de la Ville de Lausanne
co-fondateur de la manifestation *Lausanne Jardins*
Av. du Grammont 9, CH - 1007 Lausanne

LAUSANNE JARDINS 2004



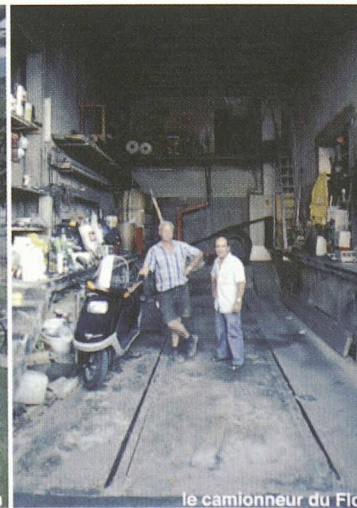
les voyageurs de Renens



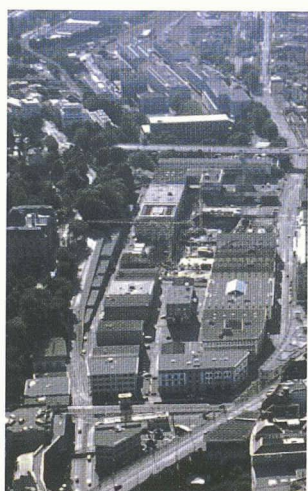
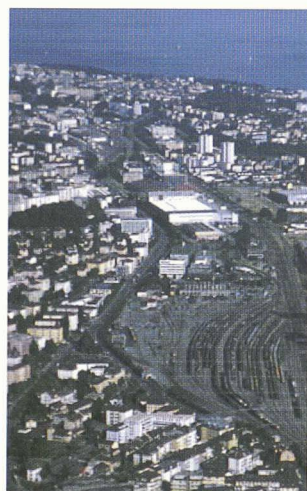
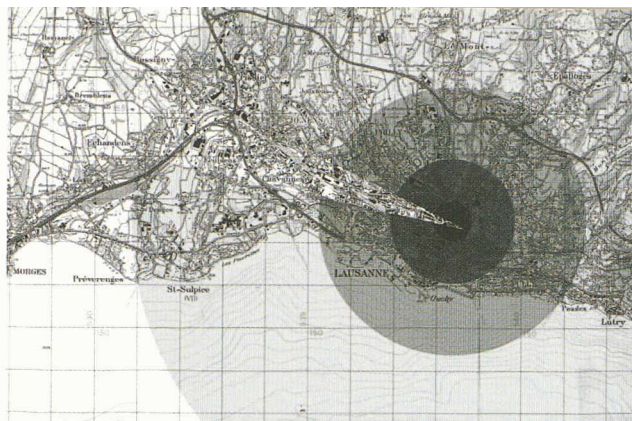
le colomboophile de Malley



les danseuses de Sévelin



le camionneur du Flon



5 RENENS

gare voyageurs et triage

friche future

jardin mobile
un vaste espace
ferroviaire mono-fonctionnel;
des jardins en train de commu-
niquer avec les voyageurs

plantes mobiles

vu du train
vécu de la gare

voir



Fig. 1: Lancer une passerelle vers les communes de l'Ouest et leurs habitants
(Infographie: Paysagegestion sur carte nationale suisse, Office fédéral de la topographie)

Fig. 2: La rivière ferroviaire depuis la gare de Renens (Photo: Paysagegestion)

Fig. 3 : La rivière ferroviaire depuis l'ancienne gare du Flon (Photo: Paysagegestion)

Fig. 4: Une promenade reliera les cinq plates-formes ferroviaires
 Trait bleu continu: métros existants;
 trait bleu discontinu: proposition de ligne CFF éphémère Lausanne-Sébeillon-Malley-Renens
 (Infographie: Paysagegestion sur orthophoto Swissphoto AG)

1	
2	3
4	

4 MALLEY plateau des abattoirs friche à son apogée <i>jardin libre</i> plusieurs grands espaces en attente, lumineux, généreux; richesse, diversité et opulence de la friche; un grand potentiel d'utilisation fleurs de friche, plantes exotiques, fruits et légumes restaurant multiculturel potager goûter	3 SÉBEILLON gare de marchandises friche en croissance <i>jardin clandestin</i> une situation en balcon, diverses bandes de végétation alternent et se rejoignent; une nature discrète s'immisce entre les rails de ce no man's land plantes vagabondes échanges marché sentir	2 SÉVELIN Sévelin - pont Chauderon friche résiduelle <i>jardin spectacle</i> un réseau industriel de vides et de pleins, de clair et d'obscur; du théâtre, de la danse, des skateurs, une forêt, un ogre et un jardin électrique plantes sonores, spectaculaires spectacles écouter	1 FLON pont Chauderon - place Centrale fin de friche <i>jardin rue</i> un réseau de rues, venelles et places restaurées, une nouvelle vocation commerciale, un monde minéral, urbain, maîtrisé, des piétons jour et nuit plantes hors-sol soignées, domestiquées, exotiques mise en lumière toucher
--	---	---	---

