

Zeitschrift: Tracés : bulletin technique de la Suisse romande
Herausgeber: Société suisse des ingénieurs et des architectes
Band: 128 (2002)
Heft: 21: Archives Sarrasin

Werbung

Nutzungsbedingungen

Die ETH-Bibliothek ist die Anbieterin der digitalisierten Zeitschriften auf E-Periodica. Sie besitzt keine Urheberrechte an den Zeitschriften und ist nicht verantwortlich für deren Inhalte. Die Rechte liegen in der Regel bei den Herausgebern beziehungsweise den externen Rechteinhabern. Das Veröffentlichen von Bildern in Print- und Online-Publikationen sowie auf Social Media-Kanälen oder Webseiten ist nur mit vorheriger Genehmigung der Rechteinhaber erlaubt. [Mehr erfahren](#)

Conditions d'utilisation

L'ETH Library est le fournisseur des revues numérisées. Elle ne détient aucun droit d'auteur sur les revues et n'est pas responsable de leur contenu. En règle générale, les droits sont détenus par les éditeurs ou les détenteurs de droits externes. La reproduction d'images dans des publications imprimées ou en ligne ainsi que sur des canaux de médias sociaux ou des sites web n'est autorisée qu'avec l'accord préalable des détenteurs des droits. [En savoir plus](#)

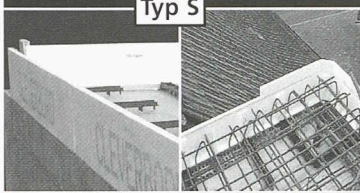
Terms of use

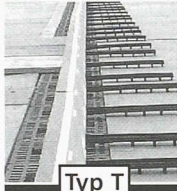
The ETH Library is the provider of the digitised journals. It does not own any copyrights to the journals and is not responsible for their content. The rights usually lie with the publishers or the external rights holders. Publishing images in print and online publications, as well as on social media channels or websites, is only permitted with the prior consent of the rights holders. [Find out more](#)

Download PDF: 18.01.2026


ETH-Bibliothek Zürich, E-Periodica, <https://www.e-periodica.ch>

ANKABA Der Schweizer Baupartner. **RIMEBAT** POUR LE BATIMENT

Typ S

Cleverbord
 Typ S
 Coffrage de bord de dalle

Typ T

 Type T
 Element de séparation avec isolation

NOUVEAU

Typ T

 CB-RIM.02

RIMEBAT SA
 1029 Villars-Ste-Croix
 Tél. 021 703 30 35
 Fax 021 703 30 36
 info@rimebat.ch
 www.rimebat.ch

SCIA construction software

Logiciel Constructif pour le Bâtiment

Calcul de stabilité et dimensionnement
 Nombreuses références en Suisse
 3D barres et éléments finis intégrés
 SIA acier et béton

ESA-Prima
Win

- Ingénierie
- Construction métallique
- Béton armé et précontraint
- Ouvrages d'art

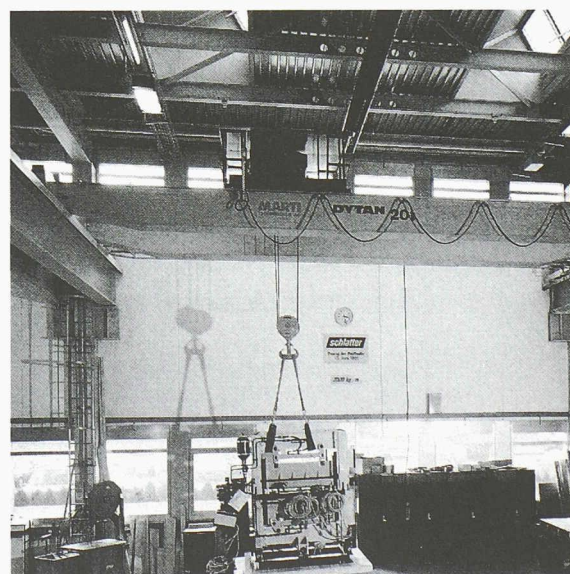
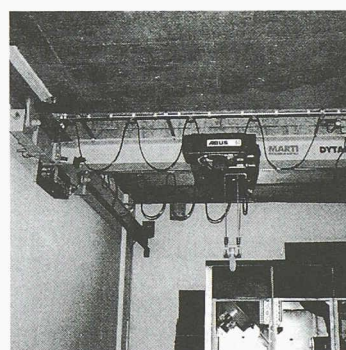
CD Démo gratuit au +33.3.20.04.10.60

SCIA sarl
 Parc des Prés
 29, rue Papin
 F - 59650 Villeneuve d'Ascq
 Téléphone: +33 (0)3.20.04.10.60
 Télécopie: +33 (0)3.20.04.03.36
 E-mail: scia@ncnet.tm.fr

Visitez notre Site Web
 www.scia-online.com

NOS PERFORMANCES EN CONSTRUCTION DE GRUES NORMALISÉES SE LAISSENT MESURER!

La norme ISO 9001 n'est pas la seule preuve de performance. S'y ajoutent les conseils axés sur les projets, un montage consciencieux et notre ferme volonté de faire des exploits, notamment dans le service après-vente. Ce sont le client et ses exigences qui sont pour nous l'étalon de mesure!



MARTI-DYTAN AG

Dytan-Kranbau, Lager- und Fördersysteme, CH-6048 Horw
 Téléphone 041 209 61 61, Fax 041 209 61 62