

Zeitschrift: Tracés : bulletin technique de la Suisse romande
Herausgeber: Société suisse des ingénieurs et des architectes
Band: 128 (2002)
Heft: 18: Au-dessus des voies

Werbung

Nutzungsbedingungen

Die ETH-Bibliothek ist die Anbieterin der digitalisierten Zeitschriften auf E-Periodica. Sie besitzt keine Urheberrechte an den Zeitschriften und ist nicht verantwortlich für deren Inhalte. Die Rechte liegen in der Regel bei den Herausgebern beziehungsweise den externen Rechteinhabern. Das Veröffentlichen von Bildern in Print- und Online-Publikationen sowie auf Social Media-Kanälen oder Webseiten ist nur mit vorheriger Genehmigung der Rechteinhaber erlaubt. [Mehr erfahren](#)

Conditions d'utilisation

L'ETH Library est le fournisseur des revues numérisées. Elle ne détient aucun droit d'auteur sur les revues et n'est pas responsable de leur contenu. En règle générale, les droits sont détenus par les éditeurs ou les détenteurs de droits externes. La reproduction d'images dans des publications imprimées ou en ligne ainsi que sur des canaux de médias sociaux ou des sites web n'est autorisée qu'avec l'accord préalable des détenteurs des droits. [En savoir plus](#)

Terms of use

The ETH Library is the provider of the digitised journals. It does not own any copyrights to the journals and is not responsible for their content. The rights usually lie with the publishers or the external rights holders. Publishing images in print and online publications, as well as on social media channels or websites, is only permitted with the prior consent of the rights holders. [Find out more](#)

Download PDF: 19.01.2026

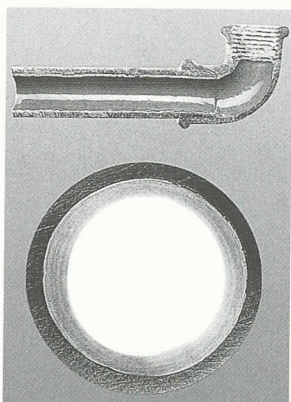
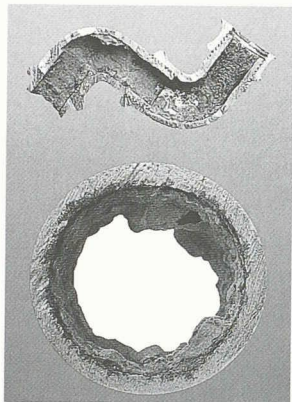
ETH-Bibliothek Zürich, E-Periodica, <https://www.e-periodica.ch>



INTER PROTECTION

Système LSE®: nettoyage mécanique et protection interne des conduites

Finis les problèmes de canalisation



Première entreprise spécialisée dans l'assainissement des conduites, disposant de la plus grande expérience et d'un large savoir, IP propose le système LSE™ avec succès depuis plus de 10 ans.

Grâce au système LSE®, les problèmes concernant les conduites d'eau attaquées par la rouille sont résolus définitivement.

Le système LSE® est le premier et seul traitement alliant un nettoyage mécanique par sablage à une protection contre la corrosion garantie par un revêtement intérieur à base de résine epoxy.

Avantageux, sans entretien ultérieur, d'application rapide et propre, ce procédé d'assainissement représente enfin une réelle alternative au remplacement coûteux et peu commode de la tuyauterie!

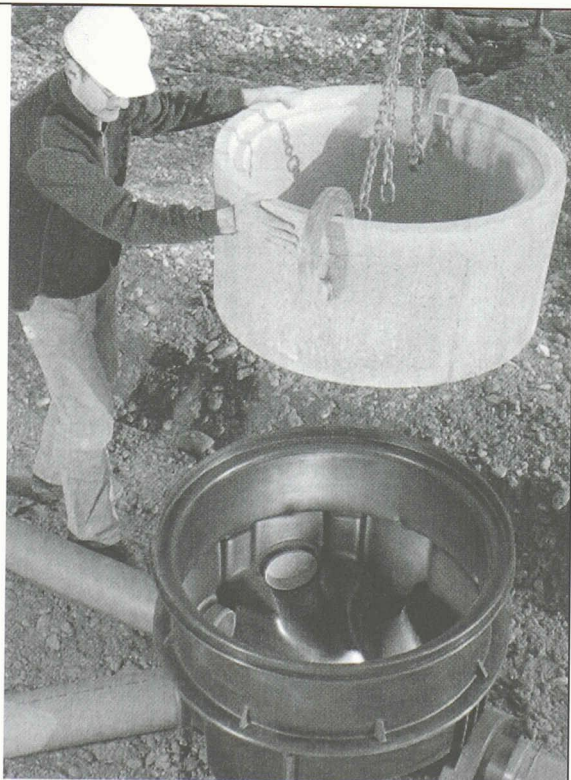


Pour tous renseignements, veuillez vous adresser à:
INTER PROTECTION SA - Chemin des Dailles 6 - 1053 Cugy

Tél. 021 731 17 21 - Fax 021 731 50 91

Berne - Tél. 031 333 04 34 - Fax 031 333 04 05

Fonds de chambres PE ROMOLD



herbert hofmann sa

39, route des Jeunes
Case postale 1725
CH-1211 Genève 26

Tél. 022 343 66 51
Fax 022 342 85 78
E-mail: hofmann.h@vtx.ch

Rampini

Construction

*il n'y a pas
que les
enfants
qui aiment
construire*



Entreprise générale
Bâtiment
Rénovation
Génie civil
Travaux du lac
Travaux spéciaux
de la construction



Rampini+Cie SA Genève
Route du Nant-d'Avril 59 · CH-1214 Vernier
Tél. 022 306 18 00 · Fax 022 306 18 90
www.rampini.ch
courrier@rampini.ch